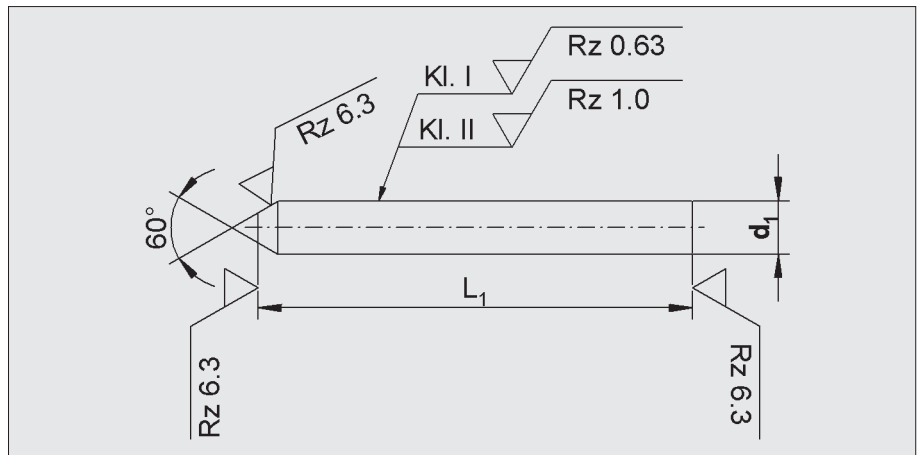


Semi-jauges Messstifte (Prüfstifte) DIN 2269



Matière:
Acier à outil WS
trempées 62 ± 2 HRc

Werkstoff:
Werkzeugstahl WS
gehärtet 62 ± 2 HRc

Bestellbeispiel:
Exemple de commande:
1003 1 0030
KI. / Cl. d1

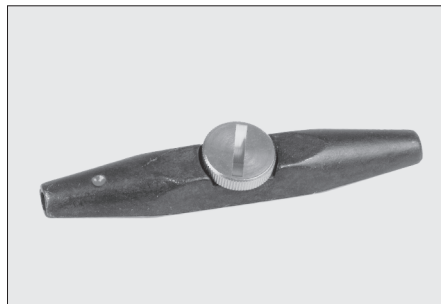
No d'article Artikelnummer	No d'article Artikelnummer	d1	l1	Progression Stufung
KI.1 / Cl.1 $\pm 0,001$	KI.2 / Cl.2 $\pm 0,002$			
1003 1....	1003 2....	0,30 - 0,99	40	0,01
1003 1....	1003 2....	1,00 - 2,99	70	
1003 1....	1003 2....	3,00 - 5,99		
1003 1....	1003 2....	6,00 - 9,99		
1003 1....	1003 2....	10,00 - 11,99		
1003 1....	1003 2....	12,00 - 13,99		
1003 1....	1003 2....	14,00 - 15,99		
1003 1....	1003 2....	16,00 - 18,99		
1003 1....	1003 2....	19,00 - 20,00		

Poignees de jauges Messstift - Halter DIN 2269

Remarque:
Permet la fixation simultanée de deux semi-jauges différentes afin de permettre un contrôle suivant le principe Bon / Mauvais

Hinweis:
Er dient zur Aufnahme zweier innerhalb eines Toleranzfeldes liegender Messstifte (z.B. Gut - und Ausschussmass.)

Exemple de commande:
Bestellbeispiel:
1003 00 1
Gr



No d'article Artikelnummer	Gr.	Ø d1
1003 001	1	1,0 - 2,0
1003 002	2	2,0 - 4,0
1003 003	3	4,0 - 6,0
1003 004	4	6,0 - 8,0
1003 005	5	8,0 - 10,0

Poignees de jauges K Messstift - Halter K

Remarque:
Avec poignée en plastique

Hinweis:
Mit Kunststoffgriff

Exemple de commande:
Bestellbeispiel:
1003 K 01
Kunststoff Gr



No d'article Artikelnummer	Gr.	Ø d1
1003 K01	1	0,40 - 0,80
1003 K02	2	0,80 - 1,30
1003 K03	3	1,30 - 1,80
1003 K04	4	1,80 - 2,30
1003 K05	5	2,30 - 2,80
1003 K06	6	2,80 - 3,30
1003 K07	7	3,30 - 3,80
1003 K08	8	3,80 - 4,30
1003 K09	9	4,30 - 4,80
1003 K10	10	4,80 - 5,30

Tiges cylindriques

122

Zylindrische Achsen

122

Matière:
WS 60HRC

Werkstoff:
WS 60HRC

Exemple de commande:

Bestellbeispiel:

1005 122 0040
d



No d'article Artikelnummer	d ± 0,003	Progression Stufung	No d'article Artikelnummer	d ± 0,003	Progression Stufung
1005 122....	0,40 - 0,50	1 / 100	1005 122....	0,51 - 1,00	1 / 100
1005 122....	1,01 - 1,50	1 / 100	1005 122....	1,51 - 2,00	1 / 100
1005 122....	2,01 - 2,50	1 / 100	1005 122....	2,51 - 3,00	1 / 100

Billes

Kugeln

DIN 5401

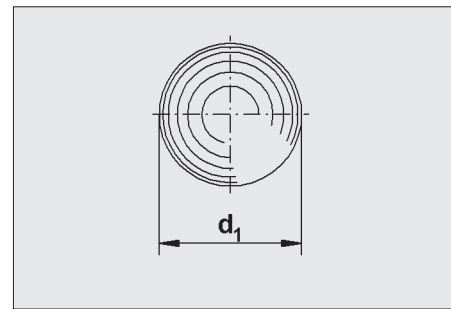
Matière:
Acier 100 CR6
trempé, rectifié, poli

Werkstoff:
Stahl 100 CR6
gehärtet, geschliffen, poliert

Exemple de commande:

Bestellbeispiel:

1005 015
d1



No d'article Artikelnummer	d1 ± 0,01 mm
1005 015	1,5
1005 020	2,0
1005 025	2,5
1005 030	3,0
1005 040	4,0
1005 050	5,0
1005 060	6,0
1005 080	8,0
1005 100	10,0
1005 120	12,0
1005 140	14,0
1005 160	16,0

No d'article Artikelnummer	d1 Pouces / Zoll	d1 mm
1005 1/16	1 / 16	1,588
1005 3/32	3 / 32	2,382
1005 1/8	1 / 8	3,175
1005 5/32	5 / 32	3,969
1005 3/16	3 / 16	4,763
1005 1/4	1 / 4	6,350
1005 5/16	5 / 16	7,938
1005 3/8	3 / 8	9,525
1005 1/2	1 / 2	12,700
1005 9/16	9 / 16	14,288
1005 5/8	5 / 8	15,875

Métal dur sur demande

Hartmetall auf Anfrage

Bande de feuille mince Folienband

Matière:

- Acier au carbone:
avec les meilleurs aciers laminés a froid,
trempés et revenus, polis blancs, planéité
très rigoureuse.
- Laiton CuZn 37 (2.0321):
laminé écroui, surface brillante, bords
cisailés nets.

Werkstoff:

- C-Stahl:
besten kaltgewalzter Fühlerlehrenbandstahl
(1.1274), gehärtet und angelassen, weiss
poliert, extra genaue Planheit, saubere Kan-
tenbeschaffenheit.
- Messing CuZn 37 (2.0321):
federhart gewalzt, blanke Oberfläche, plan-
liegend, sauber geschnittene Kanten.

Exemple de commande:

Bestellbeispiel:

1006 1 025
Matière Epaisseur
Werkstoff Dicke



Acier / Stahl

Largeur Breite	Longueur Länge
150mm	2,5m
No d'article Artikelnummer	Epaisseur Dicke (mm)
1006 1025	0,025
1006 1050	0,050
1006 1075	0,075
1006 1100	0,100
1006 1150	0,150
1006 1200	0,200
1006 1250	0,250

Laiton / Messing

Largeur Breite	Longueur Länge
150mm	2,5m
No d'article Artikelnummer	Epaisseur Dicke (mm)
1006 2025	0,025
1006 2050	0,050
1006 2075	0,075
1006 2100	0,100
1006 2150	0,150
1006 2200	0,200
1006 2250	0,250

Goupilles

non trempées

Zylinderstifte

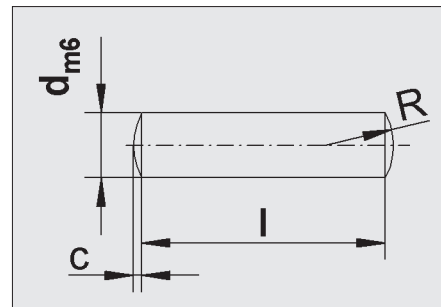
ungehärtet

DIN 7

Exemple de commande:

Bestellbeispiel:

1008 M 010 004
d l



Matière:
Acier de décolletage
9 SMn Pb 28K rectifié

Werkstoff:
Automatenstahl
9 SMn Pb 28K geschliffen

No d'article Artikelnummer	d - m6	l																		c	r		
		4	5	6	8	10	12	14	16	20	24	28	30	32	36	40	45	50	60			80	100
1008 M010...	1,0																					0,12	1
1008 M015...	1,5																					0,2	1,5
1008 M020...	2,0																					0,25	2
1008 M025...	2,5																					0,3	2,5
1008 M030...	3,0																					0,4	3
1008 M040...	4,0																					0,5	4
1008 M050...	5,0																					0,63	5
1008 M060...	6,0																					0,8	6
1008 M080...	8,0																					1,0	8
1008 M100...	10,0																					1,2	10
1008 M120...	12,0																					1,5	12

Goupilles

non trempées

Zylinderstifte

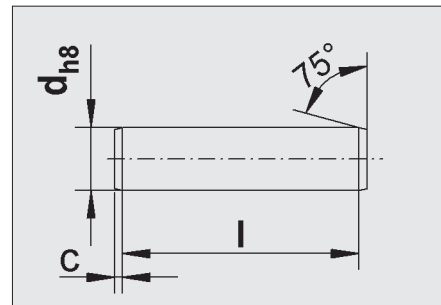
ungehärtet

DIN 7

Exemple de commande:

Bestellbeispiel:

1008 H 010 004
d l



Matière:
Acier de décolletage
9 SMn Pb 28K rectifié

Werkstoff:
Automatenstahl
9 SMn Pb 28K geschliffen

No d'article Artikelnummer	d - h8	l																		c			
		4	5	6	8	10	12	14	16	20	24	28	30	32	36	40	45	50	60		70	80	90
1008 H010...	1,0																						0,2
1008 H015...	1,5																						0,3
1008 H020...	2,0																						0,35
1008 H025...	2,5																						0,4
1008 H030...	3,0																						0,5
1008 H040...	4,0																						0,63
1008 H050...	5,0																						0,8
1008 H060...	6,0																						1,2
1008 H080...	8,0																						1,6
1008 H100...	10,0																						2,0
1008 H120...	12,0																						2,5
1008 H160...	16,0																						3,0
1008 H200...	20,0																						3,5

Autres dimensions ou exécutions
ISO sur demande

Weitere Abmessungen oder
ISO Ausführung auf Anfrage

Goupilles coniques

non trempées

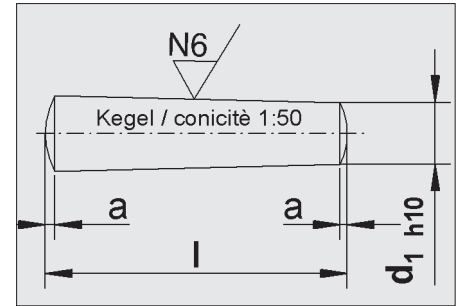
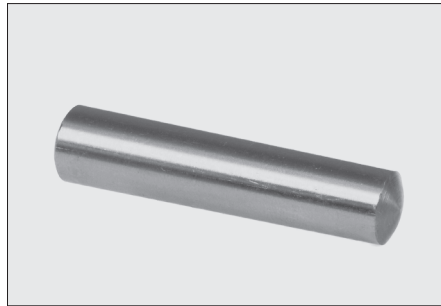
Konische Stifte

ungehärtet

DIN 1A

Exemple de commande:

Bestellbeispiel:
1009 W 010 010
weich d1 l



Matière:
Acier de décolletage
9 SMn Pb 28K rectifié

Werkstoff:
Automatenstahl
9 SMn Pb 28K geschliffen

No d'article Artikelnummer	d1 - h10	l																a		
		10	12	14	16	20	25	30	35	40	45	50	55	60	70	80	90		100	120
1009 W010...	1,0																			0,12
1009 W015...	1,5																			0,2
1009 W020...	2,0																			0,25
1009 W025...	2,5																			0,3
1009 W030...	3,0																			0,4
1009 W040...	4,0																			0,5
1009 W050...	5,0																			0,63
1009 W060...	6,0																			0,8
1009 W080...	8,0																			1,0
1009 W100...	10,0																			1,2
1009 W120...	12,0																			1,6

Goupilles coniques

trempées

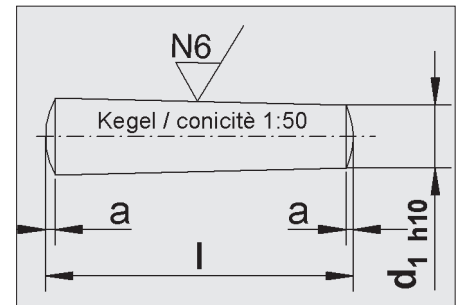
Konische Stifte

gehärtet

DIN 1

Exemple de commande:

Bestellbeispiel:
1009 H 020 010
hart d1 l



Matière:
100 CR6 trempé 60 HRc rectifié

Werkstoff:
100 CR6 gehärtet 60 HRc geschliffen

No d'article Artikelnummer	d1 - h10	l																a		
		10	12	14	16	20	25	30	35	40	45	50	60	70	80	90	100			
1009 H020...	2,0																			0,25
1009 H025...	2,5																			0,3
1009 H030...	3,0																			0,4
1009 H040...	4,0																			0,5
1009 H050...	5,0																			0,63
1009 H060...	6,0																			0,8
1009 H080...	8,0																			1,0
1009 H100...	10,0																			1,2
1009 H120...	12,0																			1,6

Goupilles coniques

Kegelstifte

DIN 258

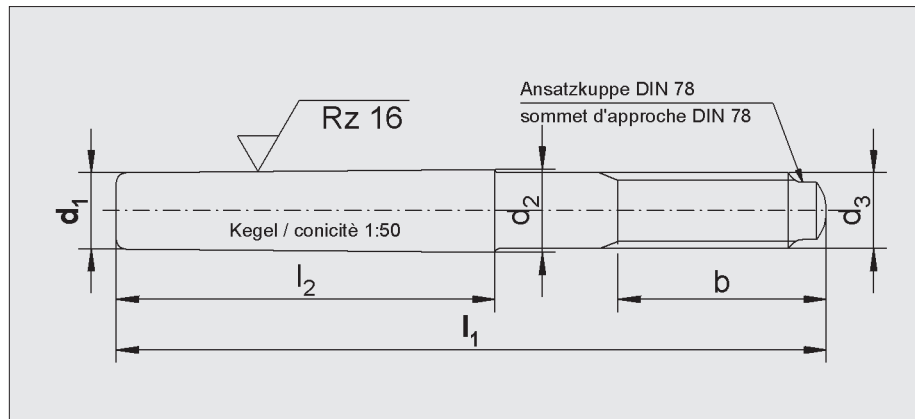


Exemple de commande:

Bestellbeispiel:

1010 2 05 040

d1 l1



Matière:
Acier de décolletage
9 S 20K rectifié

Werkstoff:
Automatenstahl
9 S 20K geschliffen

No d'article Artikelnummer	d1 - h10	l1													d3	d2	l2	b
		40	45	50	55	60	65	75	85	100	120	140	160	190				
1010 205...	5,0														M 5	5,5	25	14
1010 206...	6,0														M 6	6,6	30	18
1010 208...	8,0														M 8	8,8	40	22
1010 210...	10,0														M10	10,9	45	24
1010 212...	12,0														M12	13,1	55	27
1010 216...	16,0														M16	17,4	72	35
1010 220...	20,0													31,7		85		

Goupilles coniques

Kegelstifte

DIN 7977

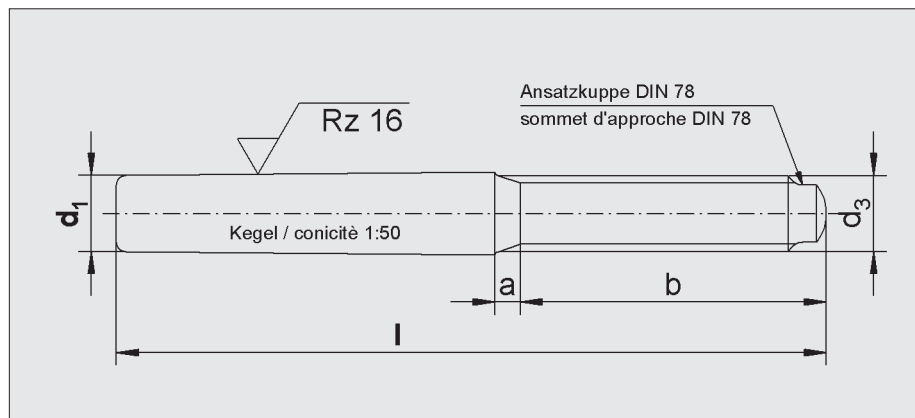


Exemple de commande:

Bestellbeispiel:

1010 7 05 040

d1 l



Matière:
Acier de décolletage
9 S 20K rectifié

Werkstoff:
Automatenstahl
9 S 20K geschliffen

No d'article Artikelnummer	d1 - h10	l													d3	b	a
		40	45	50	55	60	65	75	85	100	120	140	160				
1010 705...	5,0														M 5	14	2,4
1010 706...	6,0														M 6	18	3
1010 708...	8,0														M 8	22	4
1010 710...	10,0														M10	24	4,5
1010 712...	12,0														M12	27	5,3
1010 714...	14,0													30		6	
1010 716...	16,0														M16		35
1010 720...	20,0																

Autres dimensions sur demande

Weitere Abmessungen auf Anfrage

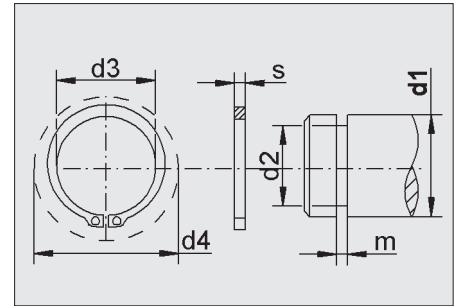
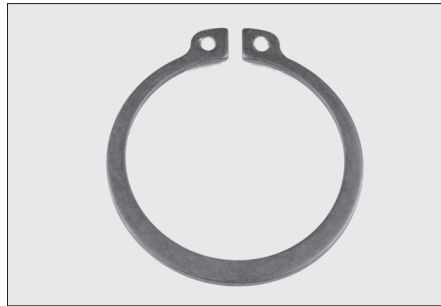
Circlips pour arbres Sicherungsringe für Wellen

DIN 471

Exemple de commande:

Bestellbeispiel:

1012 A 010
ausser d1



Matière:
Acier ressort

Werkstoff:
Federstahl

No d'article Artikelnummer	d1	d3	d4	s	d2	m h13
1012 A010	10	9,3	17	1	9,6	1,1
1012 A012	12	11	19		11,5	
1012 A014	14	12,9	21,4		13,4	
1012 A015	15	13,8	22,6		14,3	
1012 A016	16	14,7	23,8		15,2	
1012 A018	18	16,5	26,2	1,2	17	1,3
1012 A020	20	18,5	28,4		19	
1012 A022	22	20,5	30,8		21	
1012 A024	24	22,2	33,2		22,4	
1012 A025	25	23,2	34,2		23,9	
1012 A026	26	24,2	35,5		24,9	
1012 A030	30	27,9	40,5	1,5	28,6	1,6
1012 A032	32	29,6	43		30,3	
1012 A035	35	32,2	46,8		33	

No d'article Artikelnummer	d1	d3	d4	s	d2	m h13
1012 A037	37	34,2	49,4	1,75	35	1,85
1012 A038	38	35,2	50,2		36	
1012 A040	40	36,5	52,6		37,5	
1012 A042	42	38,5	55,7		39,5	
1012 A047	47	43,5	61,6		44,5	
1012 A048	48	44,5	62,5		45,5	
1012 A050	50	45,8	64,5	2	47	2,15
1012 A055	55	50,8	70,2		52	
1012 A060	60	55,8	75,6		57	
1012 A063	63	58,8	79		60	
1012 A065	65	60,8	81,4	2,5	62	2,65
1012 A070	70	65,5	87,0		67	
1012 A075	75	70,5	92,7		72	
1012 A080	80	74,5	98,1		76,5	

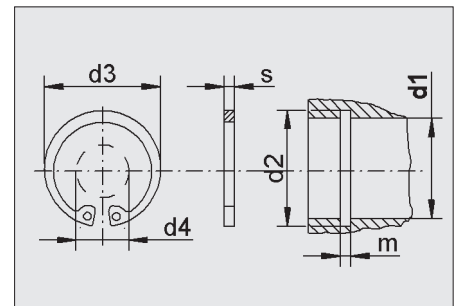
Circlips pour alésages Sicherungsringe für Bohrungen

DIN 472

Exemple de commande:

Bestellbeispiel:

1012 J 010
innen d1



Matière:
Acier ressort

Werkstoff:
Federstahl

No d'article Artikelnummer	d1	d3	d4	s	d2	m h13
1012 J010	10	10,8	3,3	1	10,4	1,1
1012 J012	12	13	4,9		12,5	
1012 J014	14	15,1	6,2		14,6	
1012 J015	15	16,2	7,2		15,7	
1012 J016	16	17,3	8		16,8	
1012 J018	18	19,5	9,4		19	
1012 J020	20	21,5	11,2		21	
1012 J022	22	23,5	13,2		23	
1012 J024	24	25,9	14,8	1,2	25,2	1,3
1012 J025	25	26,4	15,5		26,2	
1012 J026	26	27,9	16,1		27,2	
1012 J030	30	32,1	19,9		31,4	
1012 J032	32	34,4	20,6		33,7	
1012 J035	35	37,8	23,6	1,5	37	1,6

No d'article Artikelnummer	d1	d3	d4	s	d2	m h13
1012 J037	37	39,8	25,4	1,5	39	1,6
1012 J038	38	40,8	26,4		40	
1012 J040	40	43,5	27,8	1,75	42,5	1,85
1012 J042	42	45,5	29,6		44,5	
1012 J047	47	50,5	33,5		49,5	
1012 J048	48	51,5	34,5		50,5	
1012 J050	50	54,2	36,3	2	53	2,15
1012 J055	55	59,2	40,7		58	
1012 J060	60	64,2	44,7		63	
1012 J063	63	67,2	47,7		66	
1012 J065	65	69,2	49	2,5	68	2,65
1012 J070	70	74,5	53,6		73	
1012 J075	75	79,5	58,6		78	
1012 J080	80	85,5	62,1		83,5	

Autres dimensions du stock

Weitere Dimensionen ab Werkslager

Vis sans tête

220

Gewindestift

220

DIN 913

Matière: Acier 12.9

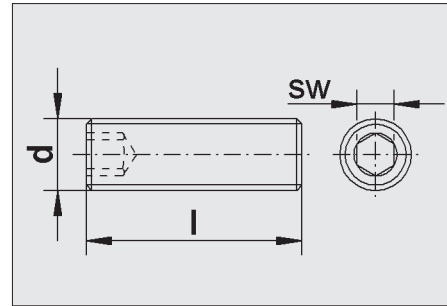
Werkstoff: Stahl 12.9

Exemple de commande:

Bestellbeispiel:

1013 3 03 08

d l



No d'article Artikelnummer	d	l	SW
1013 30308	M3	8	1,5
1013 30310		10	
1013 30312		12	
1013 30408	M4	8	2
1013 30410		10	
1013 30412		12	
1013 30416		16	
1013 30420		20	
1013 30508	M5	8	2,5
1013 30510		10	
1013 30512		12	
1013 30516		16	
1013 30520		20	
1013 30525		25	
1013 30530		30	

No d'article Artikelnummer	d	l	SW
1013 30608	M6	8	3
1013 30610		10	
1013 30612		12	
1013 30616		16	
1013 30620		20	
1013 30625		25	
1013 30630		30	4
1013 30810	M8	10	
1013 30812		12	
1013 30816		16	
1013 30820		20	
1013 30825		25	
1013 30830		30	
1013 30840		40	
1013 30850		50	

No d'article Artikelnummer	d	l	SW
1013 31012	M10	12	5
1013 31016		16	
1013 31020		20	
1013 31025		25	
1013 31030		30	
1013 31035		35	
1013 31040		40	
1013 31050		50	6
1013 31216	M12	16	
1013 31220		20	
1013 31225		25	
1013 31230		30	
1013 31235		35	
1013 31240		40	
1013 31250		50	

Vis sans tête

Gewindestift

DIN 915

Matière:
Acier 12.9

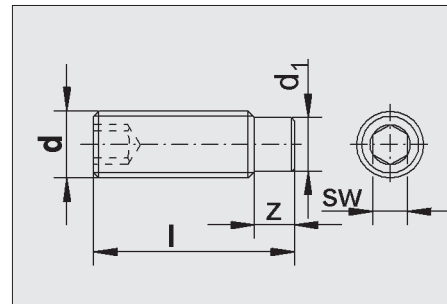
Werkstoff:
Stahl 12.9

Exemple de commande:

Bestellbeispiel:

1013 5 03 08

d l



No d'article Artikelnummer	d	l	z	d1	SW
1013 50308	M3	8	1,5	2	1,5
1013 50310		10			
1013 50408	M4	8	2	2,5	2
1013 50410		10			
1013 50412		12			
1013 50416		16			
1013 50508	M5	8	2,5	3,5	2,5
1013 50510		10			
1013 50512		12			
1013 50516		16			
1013 50520		20			

No d'article Artikelnummer	d	l	z	d1	SW
1013 50610	M6	10	3	4	3
1013 50612		12			
1013 50616		16			
1013 50620		20			
1013 50625		25			
1013 50812	M8	12			
1013 50816		16			
1013 50820		20			
1013 50825		25			
1013 50830		30			
1013 50840		40			

No d'article Artikelnummer	d	l	z	d1	SW
1013 51016	M10	16	5	7	5
1013 51020		20			
1013 51025		25			
1013 51030		30			
1013 51040		40			
1013 51050		50			
1013 51220	M12	20			
1013 51225		25			
1013 51230		30			
1013 51240		40			
1013 51250		50			

Autres dimensions, ou DIN 914 +
DIN 916 sur demande

Weitere Abmessungen, sowie DIN 914 +
DIN 916 auf Anfrage

Clés mâles six-pans

222

Sechskant - Stiftschlüssel

222

DIN 911

Type C:

Trempées et brunies

Gehärtet und brüniert

Type D:

Trempées et nickelées

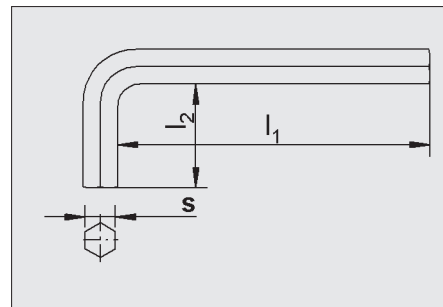
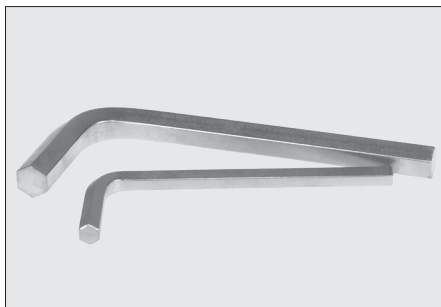
Gehärtet und vernickelt

Exemple de commande:

Bestellbeispiel:

1014 C 007

Type S



No d'article Artikelnummer	S	l1	l2
1014. 007	0,7	33	7
1014. 009	0,9	33	10
1014. 013	1,3	40	12
1014. 015	1,5	45	14
1014. 020	2	50	16
1014. 025	2,5	56	18
1014. 030	3	63	20
1014. 040	4	71	25

No d'article Artikelnummer	S	l1	l2
1014. 050	5	80	28
1014. 060	6	90	32
1014. 070	7	95	34
1014. 080	8	100	36
1014. 100	10	112	40
1014. 120	12	125	45
1014. 140	14	140	55
1014. 170	17	160	60

Clés mâles six-pans, poignée transversale

Sechskant - Stiftschlüssel mit Quergriff

Matière:

Lame trempée et nickelée

Werkstoff:

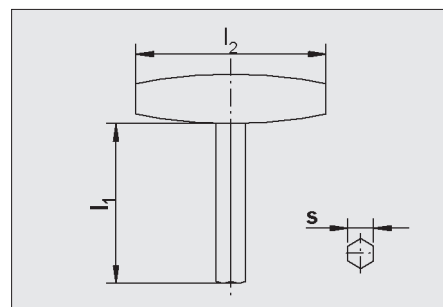
Klinge gehärtet und vernickelt

Exemple de commande:

Bestellbeispiel:

1014 020 100

S l1



No d'article Artikelnummer	S	l1	l2
1014 020100	2	100	70
1014 025100	2,5		
1014 030100	3		
1014 030150		150	
1014 040100	4	100	110
1014 040150		150	
1014 050100	5	100	
1014 050150		150	90

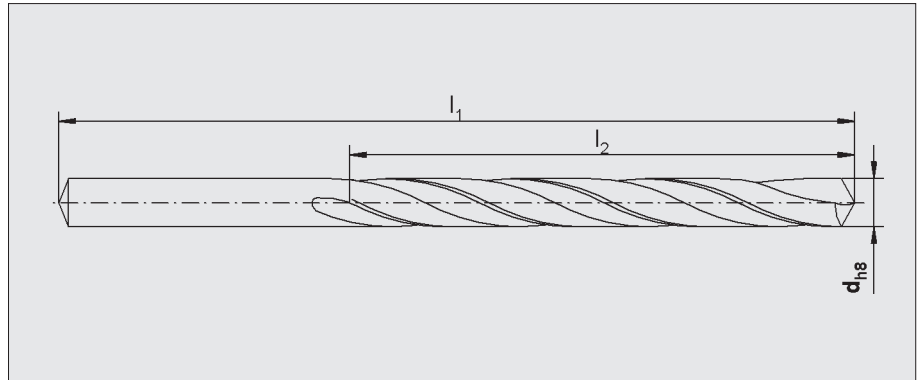
No d'article Artikelnummer	S	l1	l2
1014 060100	6	100	90
1014 060200		200	
1014 080100	8	100	
1014 080200		200	110
1014 100100	10	100	
1014 100200		200	
1014 120100	12	100	110
1014 120200		200	

Sauterelles

Schnellspanner



Mèches hélicoïdales cylindriques Spiralbohrer zylindrisch DIN 338



Matière: HSS

Werkstoff: HSS

Exemple de commande:

Bestellbeispiel:

1019 0025

d

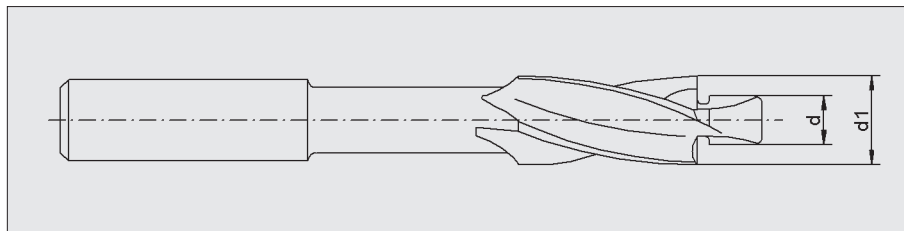
No d'article Artikel - nummer	d h8	l1 mm	l2	No d'article Artikel - nummer	d h8	l1 mm	l2	No d'article Artikel - nummer	d h8	l1 mm	l2	No d'article Artikel - nummer	d h8	l1 mm	l2	No d'article Artikel - nummer	d h8	l1 mm	l2
1019 0025	0,25	19	3	1019 0270	2,70	64	37	1019 0560	5,60	98	67	1019 0850	8,50	121	87	1019 1150	11,50	143	106
1019 0030	0,30			1019 0275	2,75	67	39	1019 0570	5,70			1019 0860	8,60			1019 1160	11,60	146	109
1019 0035	0,35		4	1019 0280	2,80			1019 0575	5,75			1019 0870	8,70			1019 1170	11,70		
1019 0040	0,40	20	5	1019 0290	2,90	71	42	1019 0580	5,80			1019 0875	8,75	124	89	1019 1175	11,75		
1019 0045	0,45			1019 0300	3,00			1019 0590	5,90			1019 0880	8,80			1019 1180	11,80		
1019 0050	0,50	24	7	1019 0310	3,10			1019 0600	6,00	102	70	1019 0890	8,90			1019 1190	11,90		
1019 0055	0,55			1019 0320	3,20			1019 0610	6,10			1019 0900	9,00			1019 1200	12,00	149	111
1019 0060	0,60			1019 0325	3,25			1019 0620	6,20			1019 0910	9,10			1019 1210	12,10		
1019 0065	0,65	26	8	1019 0330	3,30	73	45	1019 0625	6,25			1019 0920	9,20	127	92	1019 1220	12,20		
1019 0070	0,70	28	9	1019 0340	3,40			1019 0630	6,30			1019 0925	9,25			1019 1225	12,25		
1019 0075	0,75			1019 0350	3,50			1019 0640	6,40	105	73	1019 0930	9,30			1019 1230	12,30		
1019 0080	0,80	30	10	1019 0360	3,60	76	48	1019 0650	6,50			1019 0940	9,40			1019 1240	12,40	152	114
1019 0085	0,85			1019 0370	3,70			1019 0660	6,60			1019 0950	9,50			1019 1250	12,50		
1019 0090	0,90	32	12	1019 0375	3,75			1019 0670	6,70			1019 0960	9,60	130	95	1019 1260	12,60		
1019 0100	1,00	34		1019 0380	3,80			1019 0675	6,75			1019 0970	9,70			1019 1270	12,70		
1019 0110	1,10	36	14	1019 0390	3,90	79	51	1019 0680	6,80			1019 0975	9,75			1019 1275	12,75		
1019 0120	1,20	38	16	1019 0400	4,00	83	54	1019 0690	6,90			1019 0980	9,80			1019 1280	12,80		
1019 0125	1,25			1019 0410	4,10			1019 0700	7,00			1019 0990	9,90			1019 1290	12,90		
1019 0130	1,30			1019 0420	4,20			1019 0710	7,10	108	75	1019 1000	10,00			1019 1300	13,00		
1019 0140	1,40	40	18	1019 0425	4,25			1019 0720	7,20			1019 1010	10,10	133	98	1019 1350	13,50	168	122
1019 0150	1,50			1019 0430	4,30			1019 0725	7,25			1019 1020	10,20			1019 1400	14,00		
1019 0160	1,60	43	20	1019 0440	4,40	86	56	1019 0730	7,30			1019 1025	10,25			1019 1450	14,50		
1019 0170	1,70			1019 0450	4,50			1019 0740	7,40	111	78	1019 1030	10,30			1019 1500	15,00	181	132
1019 0175	1,75	46	22	1019 0460	4,60			1019 0750	7,50			1019 1040	10,40			1019 1550	15,50		
1019 0180	1,80			1019 0470	4,70	89	59	1019 0760	7,60			1019 1050	10,50	137	100	1019 1600	16,00		
1019 0185	1,85			1019 0475	4,75			1019 0770	7,70	114	81	1019 1060	10,60						
1019 0190	1,90			1019 0480	4,80			1019 0775	7,75			1019 1070	10,70						
1019 0200	2,00	49	24	1019 0490	4,90	92	62	1019 0780	7,80			1019 1080	10,80	140	103				
1019 0210	2,10	55		1019 0500	5,00			1019 0790	7,90			1019 1090	10,90						
1019 0220	2,20	58	33	1019 0510	5,10			1019 0800	8,00			1019 1100	11,00						
1019 0225	2,25			1019 0520	5,20	95	64	1019 0810	8,10	117	84	1019 1110	11,10						
1019 0230	2,30			1019 0525	5,25			1019 0820	8,20			1019 1120	11,20	143	106				
1019 0240	2,40	61	35	1019 0530	5,30			1019 0825	8,25			1019 1125	11,25						
1019 0250	2,50			1019 0540	5,40			1019 0830	8,30			1019 1130	11,30						
1019 0260	2,60	64	37	1019 0550	5,50			1019 0840	8,40	121	87	1019 1140	11,40						

Fraises a pivot

143

Zapfenfräser

143

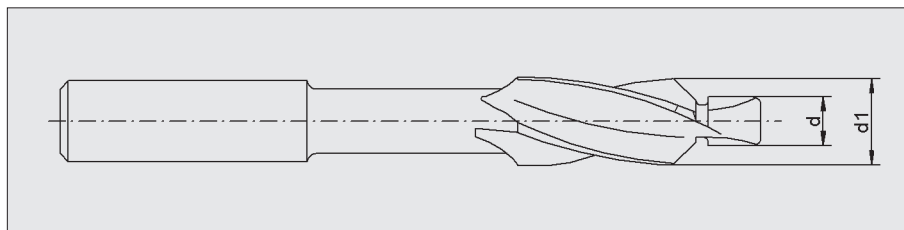


Cylindrique

Pour DIN 84, 912, 6912, 7984
VSM 13300, 13310, 13311, ISO R861

Zylindrisch

Für DIN 84, 912, 6912, 7984
VSM 13300, 13310, 13311, ISO R861



Conique 90°

Pour DIN 87,963, 964, 965, 966, 7991
VSM 12140, 13320, 13322 ou 13328

Konisch 90°

Für DIN 87,963, 964, 965, 966, 7991
VSM 12140, 13320, 13322 und 13328

Matière:

HSS

Werkstoff:

HSS

Exemple de commande:

Bestellbeispiel:

1020 143 0200 cyl
M

Exemple de commande:

Bestellbeispiel:

1020 143 0200 90
M 90°

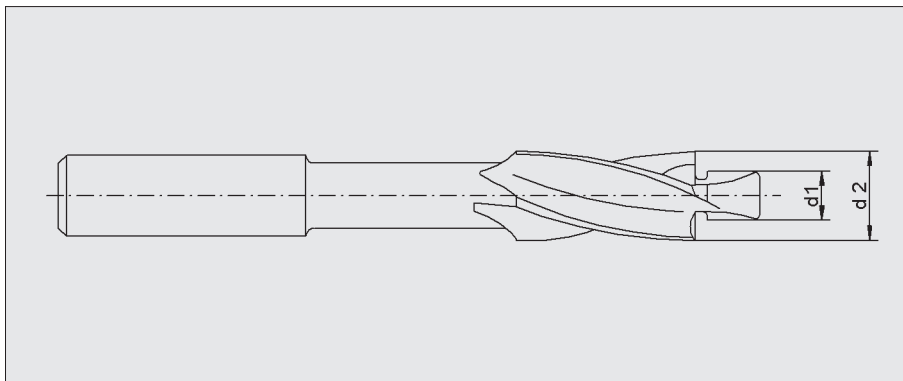
No d'article Artikelnummer	Pour filetage Für Gewinde	Pivot Zapfen	Pour tête cylindrique Für Zylinderköpf	Pour tête conique Für Senkköpf 90°
		d	d1	d1
1020 1430200...	M 2	2,2	4,3	4,4
1020 1430220...	M 2,2 - M 2,3	2,5	4,8	4,8
1020 1430250...	M 2,5 - M 2,6	2,8	5,3	5,5
1020 1430300...	M 3	3,2	6,0	6,3
1020 1430350...	M 3,5	3,7	6,5	7,3
1020 1430400...	M 4	4,3	8,0	8,3
1020 1430500...	M 5	5,3	10,0	10,4
1020 1430600...	M 6	6,4	11,0 (10,4)	12,4
1020 1430800...	M 8	8,4	15,0 (13,5)	16,5
1020 1431000...	M 10	10,5	18,0 (16,5)	20,5
1020 1431200...	M 12	13,0	20,0 (19,0)	-

Fraises a pivot

243

Zapfenfräser

243



Matière:

HSS

Werkstoff:

HSS

Exemple de commande:

Bestellbeispiel:

1021 243 0150 0320

d1 d2

Éjecteur / Auswerfer 151 / 153 / 0			Pour 151 / für 151		Pour 153 / 0 / für 153 / 0	
d	151 = D	153 / 0 = D	d1	d2	d1	d2
1,5	3,0	3,0	1,5	3,2	1,5	3,2
2,0	3,5	4,0	2,0	3,7	2,0	4,2
2,5	4,0	5,0	2,5	4,2	2,5	5,2
3,0	4,5	6,0	3,0	4,7	3,0	6,2
3,5	5,0	7,0	3,5	5,2	3,5	7,2
4,0	6,0	8,0	4,0	6,2	4,0	8,2
4,5	7,0		4,5	7,2	4,5	
5,0	8,0	10,0	5,0	8,2	5,0	10,2
5,5	9,0		5,5		6,0	
6,0		12,0	6,0	9,2	6,0	12,2
7,0	14,0	7,0	12,2	7,0		
8,0		16,0		8,0	14,2	8,0
9,0	20,0	9,0	16,2	9,0	14,2	
10,0	22,0	10,0	-	10,0	16,2	
12,0	26,0	12,0	-	12,0	20,2	
14,0	-	-	-	-	22,2	
16,0	-	-	-	-	26,2	
20,0	-	-	-	-	-	

Rodoirs cylindriques

202

Zylindrische Läppdorne

202

Matière:

Acier

Werkstoff:

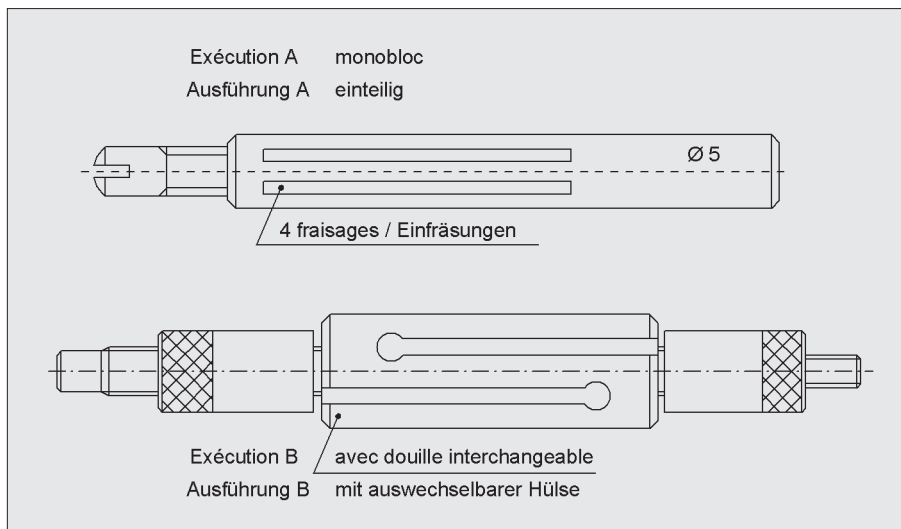
Stahl

Exemple de commande:

Bestellbeispiel:

1022 202A0200

1022 202B0500



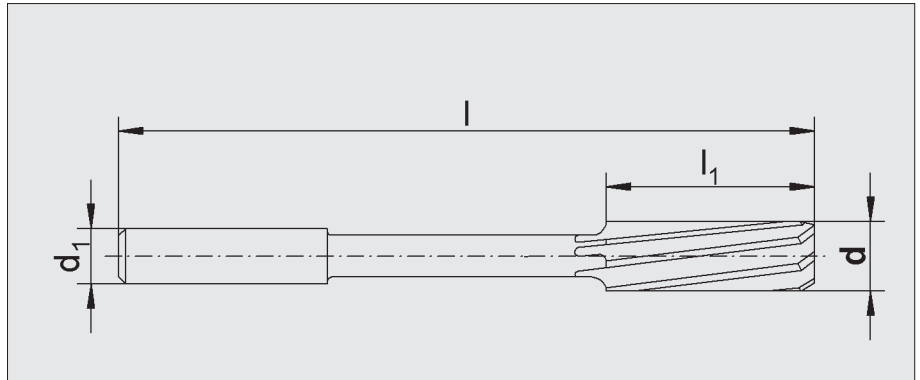
Exécution A / Ausführung A			Exécution B / Ausführung B	
N° d'article Artikelnummer	Ø Nominal	Expansibilité Normale Dehnbarkeit	N° d'article Artikelnummer	Ø Nominal
1022 202A0200	2,0	1,95 - 2,15	1022 202B0500	5
1022 202A0250	2,5	2,45 - 2,70	1022 202B0600	6
1022 202A0300	3,0	2,95 - 3,30	1022 202B0700	7
1022 202A0350	3,5	3,45 - 3,70	1022 202B0800	8
1022 202A0400	4,0	3,95 - 4,30	1022 202B0900	9
1022 202A0450	4,5	4,45 - 4,80	1022 202B1000	10
1022 202A0500	5,0	4,95 - 5,40	1022 202B1100	11
1022 202A0550	5,5	5,45 - 5,90	1022 202B1200	12
1022 202A0600	6,0	5,95 - 6,40	1022 202B1300	13
1022 202A0650	6,5	6,45 - 6,90	1022 202B1400	14
1022 202A0700	7,0	6,95 - 7,50	1022 202B1500	15
1022 202A0750	7,5	7,45 - 8,00	1022 202B1600	16
1022 202A0800	8,0	7,95 - 8,50	1022 202B1700	17
1022 202A0850	8,5	8,45 - 9,00	1022 202B1800	18
1022 202A0900	9,0	8,95 - 9,50	1022 202B1900	19
1022 202A0950	9,5	9,45 - 10,00	1022 202B2000	20
1022 202A1000	10,0	9,95 - 10,50	1022 202B2100	21
1022 202A1050	10,5	10,45 - 11,00	1022 202B2200	22
1022 202A1100	11,0	10,95 - 11,50	1022 202B2300	23
1022 202A1150	11,5	11,45 - 12,00	1022 202B2400	24
1022 202A1200	12,0	11,95 - 12,50	1022 202B2500	25
1022 202A1300	13,0	12,95 - 13,50	1022 202B2600	26
1022 202A1400	14,0	13,95 - 14,50	1022 202B2700	27
1022 202A1500	15,0	14,95 - 15,50	1022 202B2800	28
1022 202A1600	16,0	15,95 - 16,50	1022 202B2900	29
			1022 202B3000	30
			1022 202B3100	31
			1022 202B3200	32
			1022 202B3300	33
			1022 202B3400	34
			1022 202B3500	35
			1022 202B3600	36
			1022 202B3700	37
			1022 202B3800	38
			1022 202B3900	39
			1022 202B4000	40

Alésoirs machine coupe à droite

hélice à gauche
103

Maschinenreibahlen rechtsschneidend

linksdrall
103



Matière: HSS

Werkstoff: HSS



Exemple de commande:

Bestellbeispiel:

1023 0070

d

Alésoirs avec revêtement TIN,
du stock

TIN-Beschichtete Reibahlen,
ab Werkslager

Coupe à gauche sur demande.
Alésoirs machine en métal dur
Diamètre 0,95 - 8,05 livrables rapidement.

Linksschneidende Ausführungen
auf Bestellung.
Maschinenreibahlen aus Hartmetall
Durchmesser 0,95 - 8,05 sind kurzfristig lieferbar.

No d'article Artikel - nummer	Diamètre Durchmesser	Ø Tige Schaft	Longueur totale Gesamtlänge	Longueur de coupe Schneidenlänge	Lèvres Schneiden	Progression Stufung
	d ± 0,0015	d1	L	l1	Z	
1023 0070	0,70 - 0,89	1,0	38	15	4	5 / 1000
1023....	0,90 - 1,05	1,1				
1023....	1,06 - 1,15	1,2				
1023....	1,16 - 1,25	1,3				
1023....	1,26 - 1,35	1,4	42	16	6	
1023....	1,36 - 1,40	1,3				
1023....	1,41 - 1,50	1,3				
1023....	1,51 - 1,60	1,4				
1023....	1,61 - 1,70	1,5	48	20	6	
1023....	1,71 - 1,80	1,6				
1023....	1,81 - 1,90	1,7				
1023....	1,91 - 2,05	1,8				
1023....	2,06 - 2,45	2,0	54	23	6	
1023....	2,46 - 2,65	2,3				
1023....	2,66 - 2,94	2,5				
1023....	2,95 - 3,25	2,8				
1023....	3,26 - 3,75	3,0	60	24	6	
1023....	3,76 - 3,94	3,5				
1023....	3,95 - 4,45	3,5				
1023....	4,46 - 4,95	4,0				
1023....	4,96 - 5,45	4,5	70	28	6	
1023....	5,46 - 6,05	5,0				
1023....	5,98 - 6,60	5,5				
1023....	6,61 - 7,10	6,0				
1023....	7,11 - 7,60	7,0	80	33	6	
1023....	7,61 - 8,10	7,5				
1023....	8,11 - 8,60	8,0				
1023....	8,61 - 9,10	8,5				
1023....	9,11 - 9,60	9,0	100	36	6	
1023....	9,61 - 10,10	9,5				
1023....	10,11 - 10,60	10,0				
1023....	10,61 - 11,10	10,5				
1023....	11,11 - 11,60	11,0	100	36	6	
1023....	11,61 - 12,10	11,5				
1023....	12,11 - 12,80	12,0				
1023....	12,81 - 13,20	12,5				

Le freinage des filletages avec LOCTITE

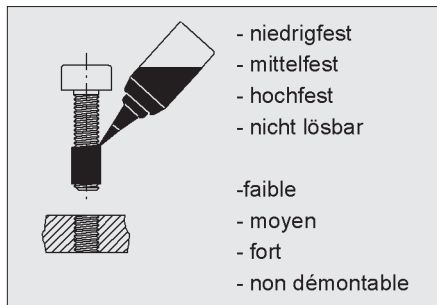
Sichern mit LOCTITE

Exemple de commande:

Bestellbeispiel:

1054 222 050

Type ml



Faible / Niedrigfest

No d'article Artikelnummer	Type	ml	Application Anwendung	Couleur Farbe	Filetage Gewinde max.	Couple de rupture MLB Losbrech - moment (Nm)	Température de fonction Temperatur Einsatz - bereich	Mise en service Endfestigkeit (h / Std.)
1054 222050	222	50	Démontage facile, universel Leicht lösbar, universell	violet violett	M 36	8-20	- 50°C à / bis + 150°C	12

Moyen / Mittelfest

1054 243050	243	50	Démontage normal, universel, pour surfaces passivées et vis a l'état de livraison Lösbar, universell, für passive Oberflächen und Schrauben im Anlieferungszustand	bleu blau	M 36	14 - 34	- 50°C à / bis + 200°C	12
-------------	------------	----	---	--------------	------	---------	------------------------------	----

Fort / Hochfest

1054 270050	270	50	Démontage difficile, universel, vis et goujons soumis à de fortes sollicitations Schwer lösbar, stark beanspruchte	vert grün	M 20	25 - 54	- 50°C à / bis + 180°C	12
-------------	------------	----	--	--------------	------	---------	------------------------------	----

Loctite 250 ml sur demande

Loctite 250 ml auf Anfrage

La fixation avec LOCTITE

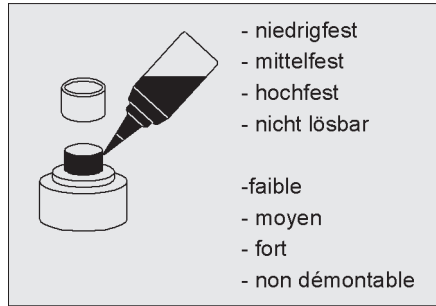
Fügen und Kleben mit LOCTITE

Exemple de commande:

Bestellbeispiel:

1055 603 050

Type ml



No d'article Artikelnummer	Type	ml	Application Anwendung	Couleur Farbe	Jeu max. Spiel mm	Résistance au cisaillement Druckscher - festigkeit (N / mm ²)	Température- de fonction Temperatur Einsatzbe- reich	Mise en service Endfestigkeit (h / Std.)
1055 603050	603	50	Tolérance serrée, très peu de jeux Enge Toleranz, für Schiebesitze mit wenig Spiel	grün vert	0,07	16 - 25	- 50°C à / bis + 150°C	12
1055 638050	638	50	Durcissement rapide, extra fort, pour assemblages soumis à des contraintes dynamiques Schnell härtend, extra stark für dynamisch beanspruchte Verbindungen	vert grün	0,15	20 - 35	- 50°C à / bis + 150°C	12
1055 641050	641	50	Démontage avec outillage usuel, spécial pour paliers à roulement Lösbar mit normalen Werkzeugen. Geeignet zur Befestigung von Kugel- und Wälzlager	jaune gelb	0,25	7 - 16		12
1055 648050	648	50	Forte résistance mécanique, tenue à la chaleur Hochfest, temperaturfest	vert grün	0,15	16 - 30	- 50°C à / bis + 115°C	12

Loctite 250 ml sur demande

Loctite 250 ml auf Anfrage

L'étanchéité avec LOCTITE

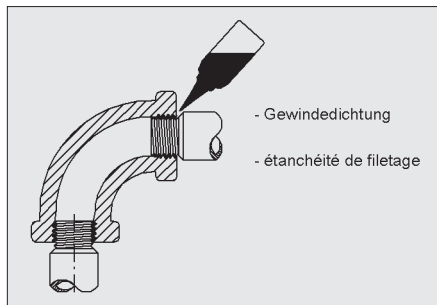
Dichten mit LOCTITE

Exemple de commande:

Bestellbeispiel:

1056 542 050

Type ml



No d'article Artikelnummer	Type	ml	Application Anwendung	Couleur Farbe	Gewinde	Couple de rupture MLB Losbrech - moment (Nm)	Température de fonction Temperatur Einsatz bereich	Mise en service Endfestigkeit (h / Std.)
1056 542050	542	50	Pour eau, hydraulique et pneumatique, démontable, agréé DGWW Mittelfest, für Hydraulik-, Pneumatik- und Wasserleitung	brun braun	R 3/4"	15 - 35	- 50°C à / bis + 150°C	12
1056 577050	577	50	Universel, durcissement rapide, démontable Für Hydraulik-, Pneumatik- und Wasserleitung, langsame Aushärtung, normal lösbar	jaune gelb	R3"	9 - 25	- 50°C à / bis + 150°C	12

Remarque:

Ne pas utiliser pour le cuivre et les alliages de cuivre en contact avec de l'eau à une température supérieure à +40°C

Loctite 250 ml sur demande

Hinweis:

Nicht verwenden in Kombination mit hohen CU
- Gehalt - Legierungen und Warmwasser über +40°C

Loctite 250 ml auf Anfrage