

Canons de perçage Canons de perçage amovibles

Bohrbuchsen Einsteckbohrbuchsen



Canons de perçage

Bohrbuchsen

Chaque canon de perçage est positionné dans l'axe, facilement et rapidement, sans majoration de prix. Les canons de perçage avec épaulement d'emmanchement rendent

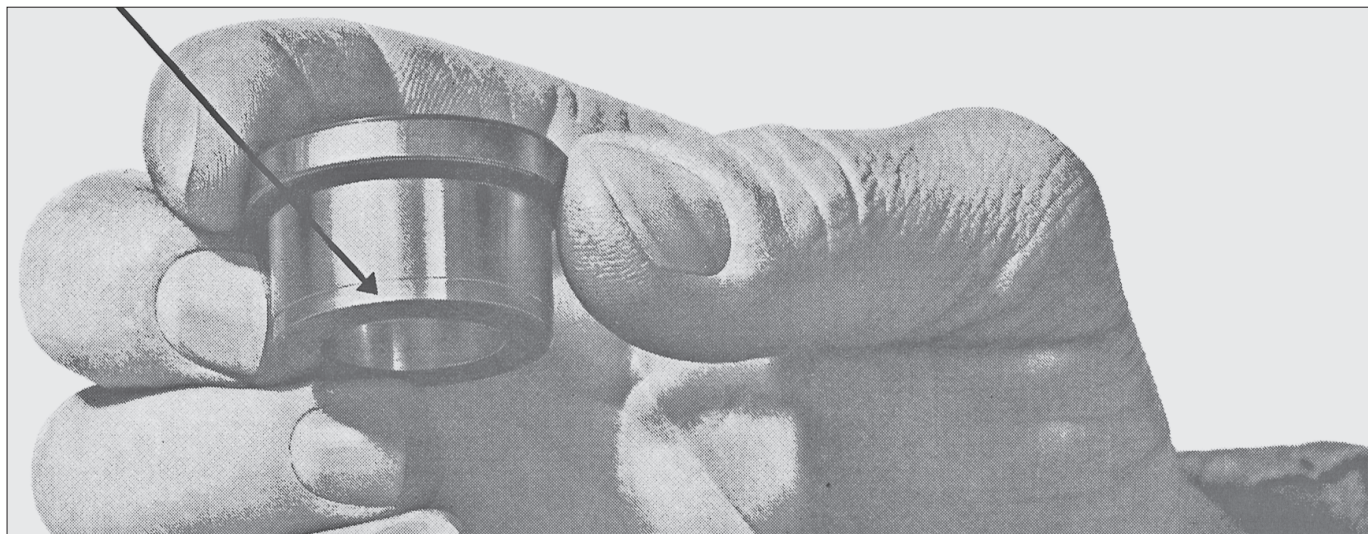
Jede Bohrbuchse wird schneller, spielend leicht und 100% mittig zentriert - ohne Preisaufschlag. Bohrbuchsen mit Zentrieransatz erleichtern das Einsetzen, können keinen

le montage aisé sans bavures ni grippage. Ils garantissent à 100% un emmanchement serré et précis. La partie inférieure du canon est rectifiée à 0,02 mm en-dessous de la côte

Grat bilden, verkanten nicht und garantieren einen 100%-igen Presssitz. Und das nur, weil der untere Teil der Buchse bis zu einer Höhe von 2 mm (Mass z) um 0,02 mm unter das

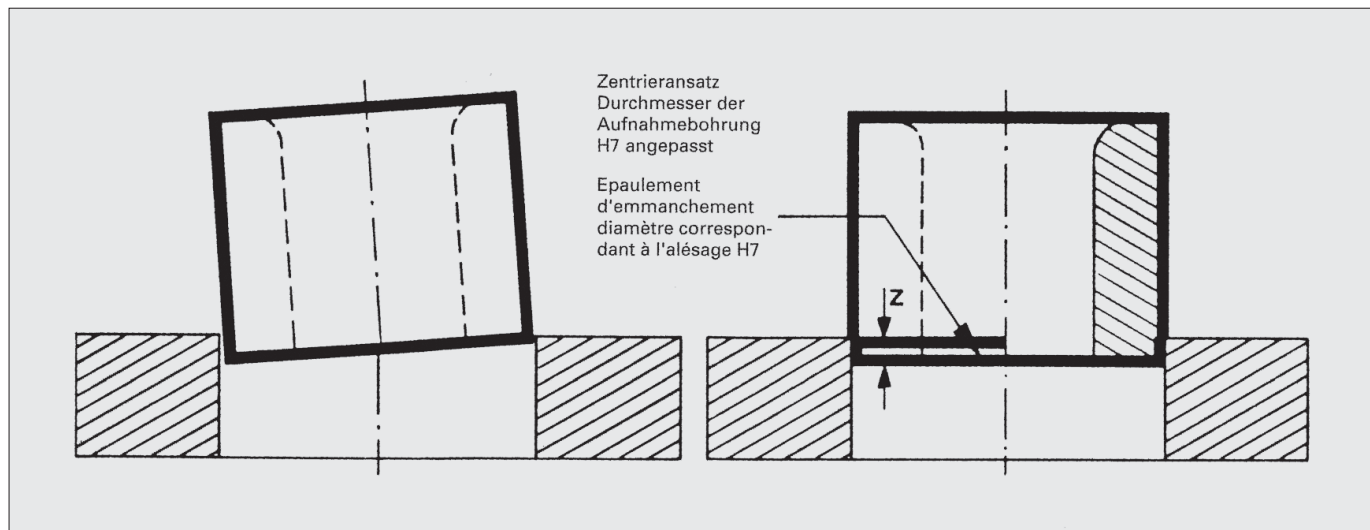
nominale sur une longueur de 2 mm (côte z). Essayez ces canons de perçage.

Nennmass geschliffen wird. Überzeugen Sie sich selbst.



Epaulement d'emmanchement sur tous les canons de perçage

Zentrieransatz an allen Bohrbuchsen



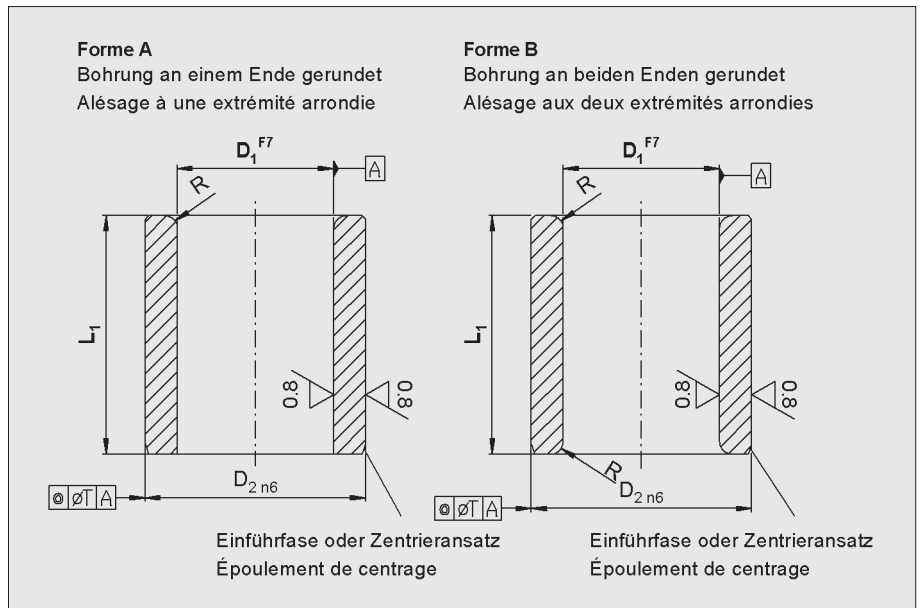
Canons de perçage cylindriques

124

Zylindrische Bohrbuchsen

124

DIN 179 A / B



Matière:

Acier spécial trempé, rectifié

Werkstoff:

Spezialstahl, gehärtet, geschliffen

Exemple de commande:

Bestellbeispiel:

DIN 179A Ø 0,4 court / kurz

0763 0040 06

D₁ L₁

DIN 179B Ø 0,4 moyenne / mittel

0763 0040 09 B

D₁ L₁ Forme

No d'article Artikelnummer			D ₁ F7	D ₂ n6	L ₁			T
Court Kurz	Moyenne Mittel	Long Lang			Court Kurz	Moyen Mittel	Long Lang	
076306	076309	-	0,4 - 1,0	3	6	9	-	0,01
076306	076309	-	1,05 - 1,8	4			-	
076306	076309	-	1,85 - 2,6	5			-	
076308	076312	076316	2,65 - 3,3	6	8	12	16	0,02
076308	076312	076316	3,35 - 4,0	7				
076308	076312	076316	4,05 - 5,0	8				
076310	076316	076320	5,05 - 6,0	10	10	16	20	0,02
076310	076316	076320	6,05 - 8,0	12				
076312	076320	076325	8,05 - 10,0	15				
076312	076320	076325	10,05 - 12,0	18	12	20	25	0,04
076316	076328	076336	12,05 - 15,0	22				
076316	076328	076336	15,05 - 18,0	26				
076320	076336	076345	18,05 - 22,0	30	16	28	36	0,04
076320	076336	076345	22,05 - 26,0	35				
076325	076345	076356	26,05 - 30,0	42				
076325	076345	076356	30,05 - 35,0	48	20	36	45	0,04
076330	076356	076367	35,05 - 42,0	55				
076330	076356	076367	42,05 - 48,0	62				
076330	076356	076367	48,05 - 55,0	70	25	45	56	0,04
076335	076367	076378	55,05 - 63,0	78				
076335	076367	076378	63,05 - 70,0	85				

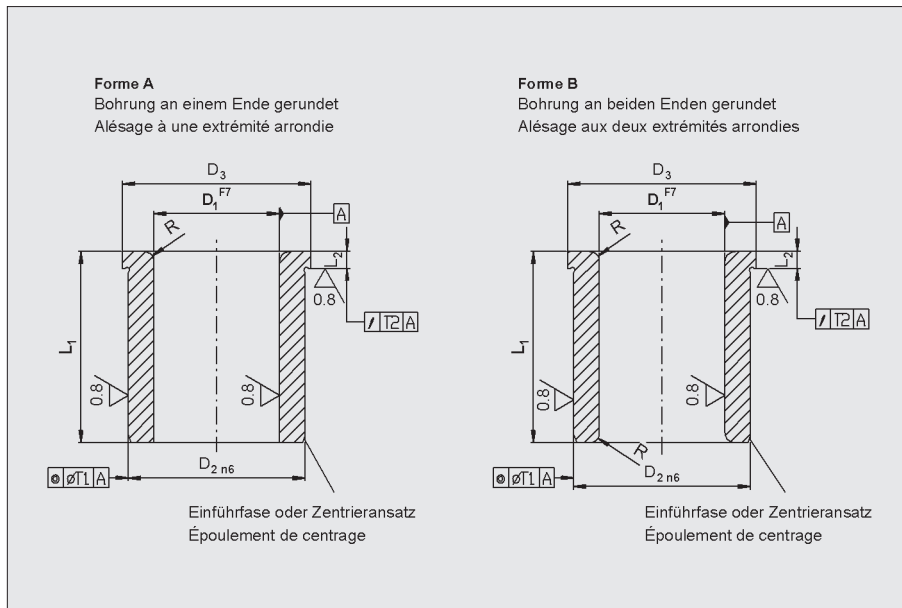
Canons de perçage à collerette

125

Bundbohrbuchsen

125

DIN 172 A / B



Matière:

Acier trempé, rectifié

Werkstoff:

Spezialstahl, gehärtet, geschliffen

Exemple de commande:

Bestellbeispiel:

DIN 172A Ø 0,4 court / kurz

0764 0040 06

D₁ L₁

DIN 172B Ø 0,4 moyenne / mittel

0764 0040 09 B

D₁ L₁ Forme

No d'article Artikelnummer			D ₁ F7	D ₂ n6	L ₁			L ₂	D ₃	T1		
Court Kurz	Moyenne Mittel	Long Lang			Court Kurz	Moyen Mittel	Long Lang					
076406	076409	-	0,4 - 1,0	3	6	9	-	2	6	0,01		
076406	076409	-	1,05 - 1,8	4					7			
076406	076409	-	1,85 - 2,6	5					8			
076408	076412	076416	2,65 - 3,3	6	8	12	16	2,5	9	0,02		
076408	076412	076416	3,35 - 4,0	7					10			
076408	076412	076416	4,05 - 5,0	8				11				
076410	076416	076420	5,05 - 6,0	10				10	20		3	13
076410	076416	076420	6,05 - 8,0	12	12	20	25	4	15	0,04		
076412	076420	076425	8,05 - 10,0	15					12		25	18
076412	076420	076425	10,05 - 12,0	18					16		36	22
076416	076428	076436	12,05 - 15,0	22				16	28		36	26
076416	076428	076436	15,05 - 18,0	26				20	36		45	30
076420	076436	076445	18,05 - 22,0	30								20
076420	076436	076445	22,05 - 26,0	35	25	45	56			39		
076425	076445	076456	26,05 - 30,0	42						25		45
076425	076445	076456	30,05 - 35,0	48				30	56	67	52	
076430	076456	076467	35,05 - 42,0	55							30	56
076430	076456	076467	42,05 - 48,0	62	35	67	78				66	
076430	076456	076467	48,05 - 55,0	70							35	67
076435	076467	076478	55,05 - 63,0	78				30	56	67	82	
076435	076467	076478	63,05 - 70,0	85							30	56

Canons de perçage cylindriques

124 / VSM

Zylindrische Bohrbuchsen VSM

124 / VSM

Matière:

Acier trempé, rectifié

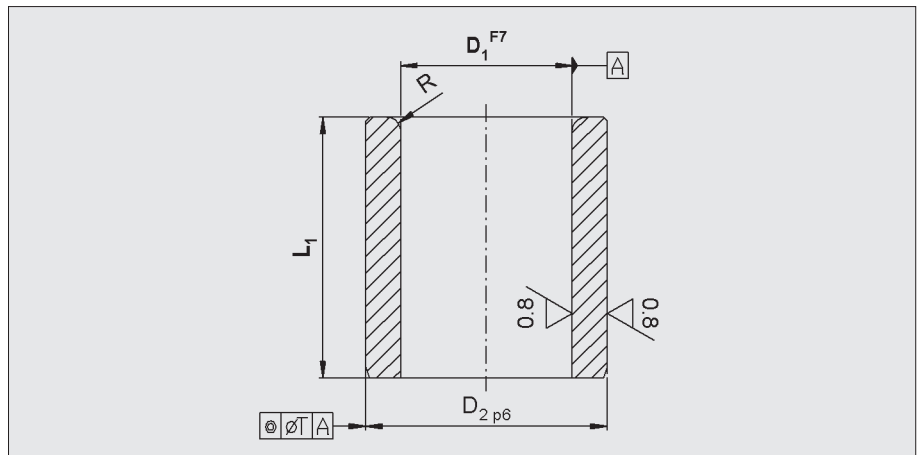
Werkstoff:

Stahl, gehärtet, geschliffen

Exemple de commande:

Bestellbeispiel:

07641 124 0080 06 VSM
D1 L1



No d'article Artikelnummer	D1 - F7	D2 - p6	L1		
			Court Kurz	Moyen Mittel	Long Lang
07641 124008006VSM	0,80 - 1,0	4	6	-	9
07641 124.....	1,01 - 2,0	5	8		12
07641 124.....	2,01 - 3,0	7			
07641 124.....	3,01 - 4,0	8			
07641 124.....	4,01 - 5,0	10			
07641 124.....	dès - 5,1		voir / siehe DIN 179		

Canons de perçage à collerette

125 / VSM

Zylindrische Bundbohr- buchsen VSM

125 / VSM

Matière:

Acier trempé, rectifié

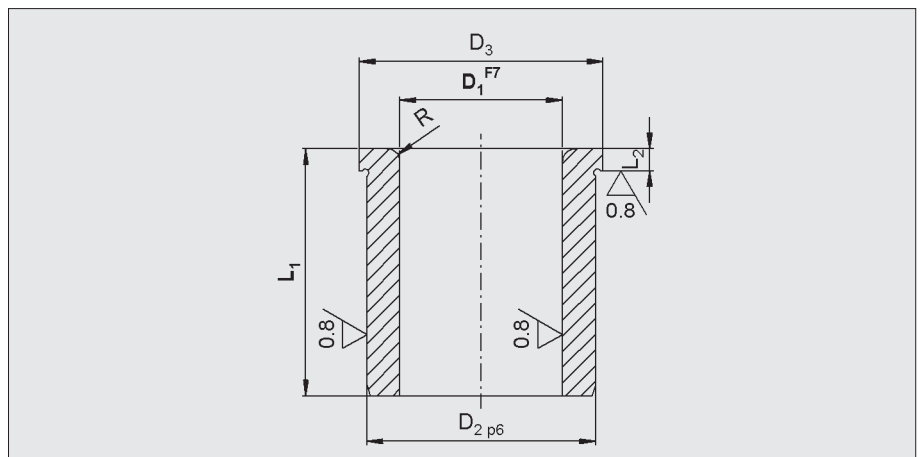
Werkstoff:

Stahl, gehärtet, geschliffen

Exemple de commande:

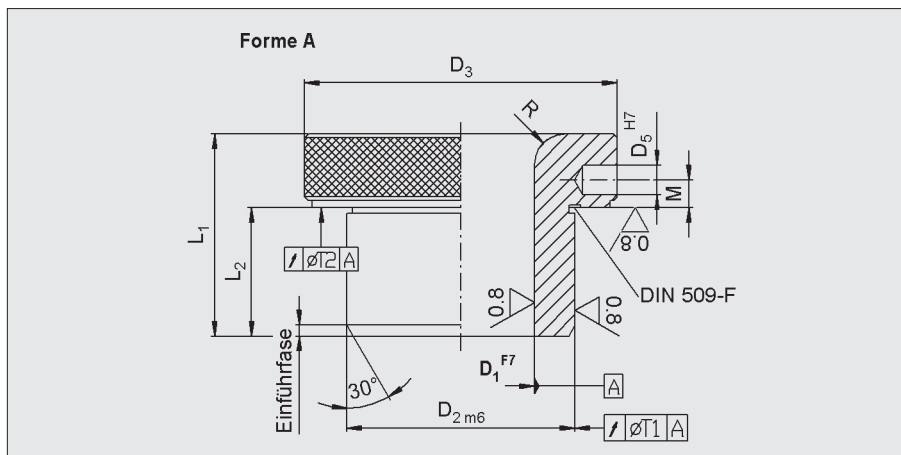
Bestellbeispiel:

07641 125 0080 06 VSM
D1 L1



No d'article Artikelnummer	D1 - F7	D2 - p6	D3	L2	L1		
					Court Kurz	Moyen Mittel	Long Lang
07641 125008006VSM	0,80 - 1,0	4	7	2	6	-	9
07641 125.....	1,01 - 2,0	5	8	3	8		12
07641 125.....	2,01 - 3,0	7	10				
07641 125.....	3,01 - 4,0	8	11				
07641 125.....	4,01 - 5,0	10	13				
07641 125.....	dès - 5,1				voir / siehe DIN 179		

Canon de perçage amovibles Einsteckbohrbuchsen DIN 173



Matière:
Acier spécial trempé, rectifié

Werkstoff:
Spezialstahl, gehärtet, geschliffen

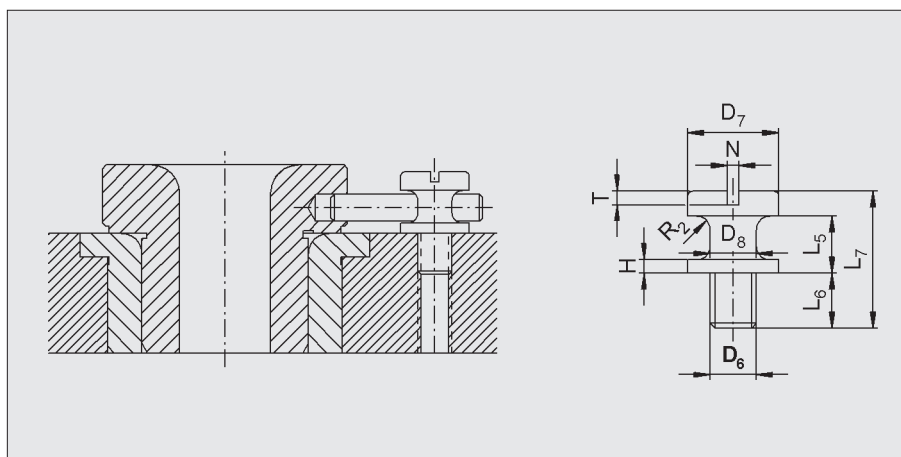
Bestellbeispiel:
Exemple de commande:

DIN 173A Ø 1,0
0765 0100

D₁

Artikelnummer No d'article	D ₁	F7	D ₂ m6	D ₃	D ₅	M	L ₁	L ₂	T1		
0765	1,0 - 4,0		8	16	2,5	4	20	10	0,02		
0765	4,05 - 6,0		10	19	3		22	12			
0765	6,05 - 8,0		12	22			24	16			
0765	8,05 - 10,0		15	26			28				
0765	10,05 - 12,0		18	30							
0765	12,05 - 15,0		22	35	5	5	36	20	0,04		
0765	15,05 - 18,0		26	40	6	6	45	25			
0765	18,05 - 22,0		30	47						50	30
0765	22,05 - 26,0		35	55							
0765	26,05 - 30,0		42	62						60	40
0765	30,05 - 35,0		48	69			8	7,5			
0765	35,05 - 42,0		55	77							
0765	42,05 - 48,0		62	85	8	7,5	55	35			
0765	48,05 - 55,0		70	95							
0765	55,05 - 62,0		78	100							
0765	62,05 - 70,0		85	110							

Vis d'arrêt Bundschraube DIN 173



Matière:
Acier spécial

Werkstoff:
Spezialstahl

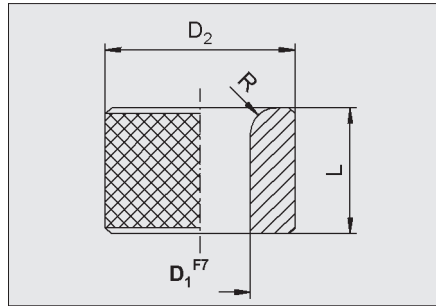
Exemple de commande:
Bestellbeispiel:

0765 05

No d'article Artikelnummer	D ₆	D ₇	D ₈	H	L ₅	L ₆	L ₇	N	T	R ₂	Pour canons Für Buchsen
0765 05	M 5	10	5	2	6	6	15	1,6	2	1	Ø 1,0 - 12,0
0765 06	M 6	13	6		8	8	20	2	2,5	1,6	Ø 12,05 - 22,0
0765 08	M 8	16	8	2,5	10	10	25	2,5	3	2	Ø 22,05 - 42,0
0765 10	M10	20	10	3	12,5	12	30			3	Ø 42,05 - 70,0

Canons de perçage moletés

Kordel - Bohrbuchsen



Matière:

Acier spécial trempé, rectifié

Werkstoff:

Spezialstahl, gehärtet, geschliffen

Exemple de commande:

Bestellbeispiel:

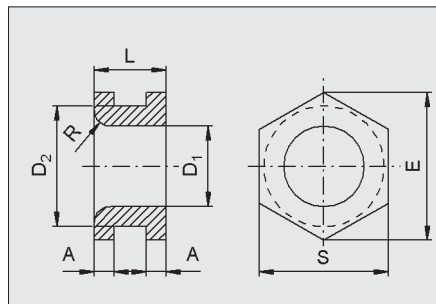
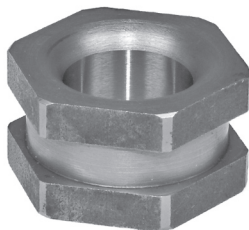
0766 0100

D₁

No d'article Artikelnummer	D ₁ F7	D ₂ +0,1	L	R
0766	1,0 - 1,8	4	6	1,2
0766	1,85 - 2,6	5	8	1,6
0766	2,65 - 3,3	6		
0766	3,35 - 4,0	7		
0766	4,05 - 5,0	8	10	2,0
0766	5,05 - 6,0	10		
0766	6,05 - 8,0	12		
0766	8,05 - 10,0	15	12	2,5
0766	10,05 - 12,0	18	16	
0766	12,05 - 15,0	22		
0766	15,05 - 18,0	26	20	4,0
0766	18,05 - 22,0	30		

Canon de perçage hexagonaux

6-kant-Bohrbuchsen



Matière:

Acier spécial trempé, rectifié

Werkstoff:

Spezialstahl, gehärtet, geschliffen

Exemple de commande:

Bestellbeispiel:

0766 1 0100

D₁

No d'article Artikelnummer	D ₁ F7	A	D ₂	E	L	R	S	
0766 1....	1,0 - 1,8	2,5	6	9,2	8	1,2	8	
0766 1....	1,85 - 2,5		7					
0766 1....	2,55 - 3,2		8					10,4
0766 1....	3,25 - 4,0	3,5	9	12,7	10	1,6	11	
0766 1....	4,05 - 5,0		10					
0766 1....	5,05 - 6,0		12					15,0
0766 1....	6,05 - 8,0	4,0	14	17,3	12	2,0	15	
0766 1....	8,05 - 10,0		16					19,6
0766 1....	10,05 - 12,0		20					24,8
0766 1....	12,05 - 15,0	5,0	22	27,7	16	2,5	24	
0766 1....	15,05 - 18,0		25					31,1
0766 1....	18,05 - 22,0		30			36,8	18	32

Remarque:

De plus en plus, les matières synthétiques sont utilisées dans la construction mécanique pour des montages divers. Nous avons suivi parallèlement ce développement et sommes en mesure de fournir des types de canons de perçage correspondants. Nous sommes à votre disposition pour résoudre vos problèmes dans ce domaine.

Hinweis:

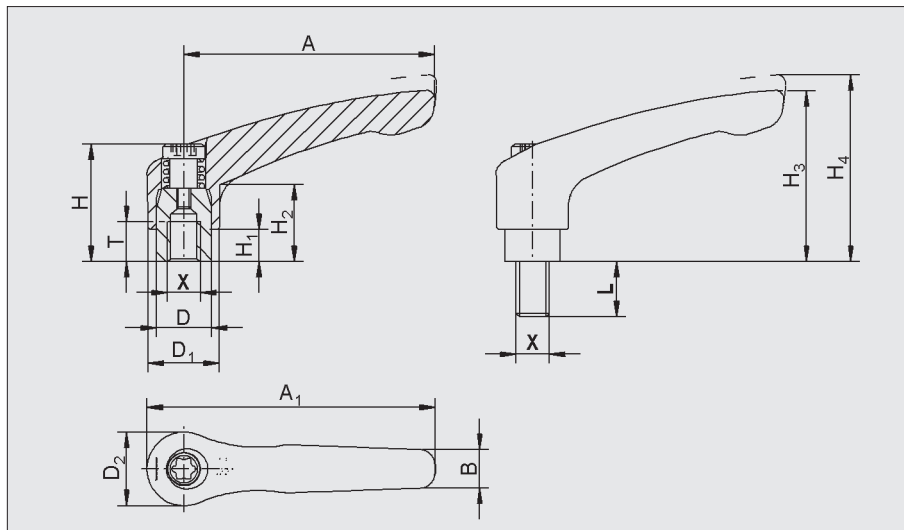
Immer mehr werden im modernen Vorrichtungsbau Kunstharze eingesetzt. Dieser Entwicklung sind wir gefolgt und haben entsprechende Bohrbuchsentypen in das Lieferprogramm aufgenommen. Wir können Ihnen somit für jedes Problem die beste Lösung vorschlagen. Machen Sie Gebrauch von diesen Vorteilen.

Manettes Kipp

06450 / 06451 / 06460 / 06461

Kipp - Klemmhebel

06450 / 06451 / 06460 / 06461



Matière:

Manette zinc injecté haute pression, vernie
Insert en acier, bruni, ou inox

Werkstoff:

Griff aus Zinkdruckguss, lackiert
Einsatz aus Stahl, brüniert, oder Niro

Exemple de commande:

Bestellbeispiel:
0803 0 03 00 01

Gr X Couleur / Farbe

Remarque:

- Inserts livrables en inox, avec code R
- Autres couleurs sur demande
- En inox sur demande

Hinweis:

- Stahlteile sind zum Teil auch in Niro lieferbar, mit einem Code R
- Weitere Farben auf Anfrage
- In Niro auf Anfrage

Exemple de commande:

Bestellbeispiel:
0803 0 03 00 01 R

Type X Couleur Inox

Manettes avec taraudage / Klemmhebel mit Innengewinde

No d'article / Artikelnummer		Gr	X	T	D	D1	D2	H	H1	H2	H3	H4	A	A1	B	Dents Zähne- zahl
noir / Schwarz	orange	0	M 3	9	10	13	14	24,5	4	14,5	30	33	30	37	7	16
0803 0030001	0803 0030002		M 4													
0803 0040001	0803 0040002		M 5													
0803 0050001	0803 0050002	1	M 4	9	10	13	14	24,5	4	14,5	31	34	40	47	7	16
0803 1040001	0803 1040002		M 5													
0803 1050001	0803 1050002		M 6													
0803 1060001	0803 1060002	2	M 6	12	13,5	18,5	19	28,5	6,5	17,5	42,5	45,5	65	74,5	9,5	20
0803 2060001	0803 2060002		M 8													
0803 2080001	0803 2080002		M 8													
0803 3080001	0803 3080002	3	M 8	14	16	21	22	37	10	24	54,5	58,5	80	91	11	22
0803 3100001	0803 3100002		M 10													
0803 4100001	0803 4100002	4	M 10	17	19	27	27,5	43	10	27	63	67,5	95	109	13	24
0803 4120001	0803 4120002		M 12													
0803 5120001	0803 5120002	5	M 12	23	23	31	32	49	12	31,5	73	77,5	110	126	15	26
0803 5160001	0803 5160002		M 16													

Manettes avec filetage / Klemmhebel mit Aussengewinde

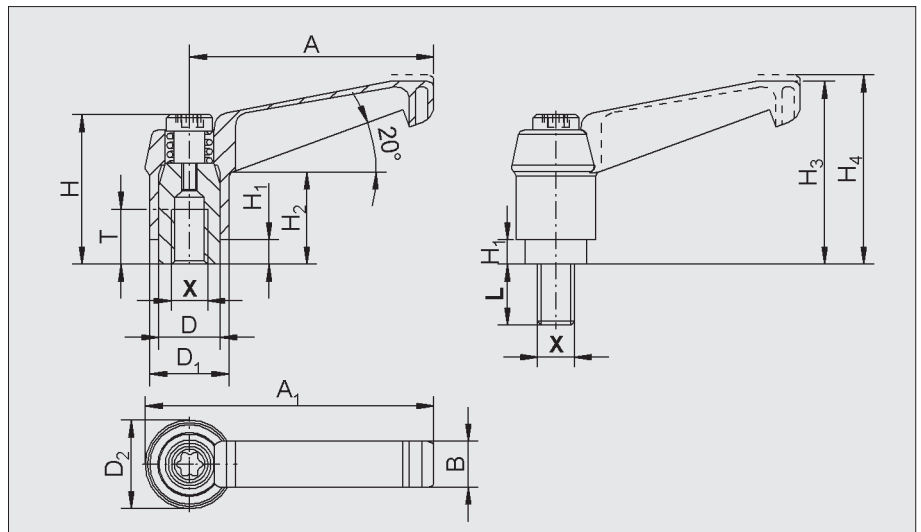
No d'article / Artikelnummer		Gr	X	H1	L = Longueur fileté / Gewindelänge												
noir / Schwarz	orange				10	15	20	25	30	35	40	45	50	55	60	70	80
0803 004..01	0803 004..02	0	M 4	4													
0803 005..01	0803 005..02		M 5														
0803 105..01	0803 105..02	1	M 5														
0803 106..01	0803 106..02		M 6														
0803 206..01	0803 206..02		2	M 6	6,5												
0803 208..01	0803 208..02	M 8															
0803 210..01	0803 210..02	M 10															
0803 308..01	0803 308..02	3	M 8	10													
0803 310..01	0803 310..02		M 10														
0803 410..01	0803 410..02	4	M 10														
0803 412..01	0803 412..02		M 12														
0803 512..01	0803 512..02	5	M 12	12													
0803 516..01	0803 516..02		M 16														

Manettes Kipp Synthétique

06600 / 06601 / 06610 / 06611

Kipp - Klemmhebel Kunststoff

06600 / 06601 / 06610 / 06611



Code	Farbe / Couleur	Farbe / Couleur
90	RAL 7021	anthrazit
02	RAL 2004	orange
86	RAL 6032	grün / vert
84	RAL 3020	rot / rouge
16	RAL 1021	gelb / jaune
87	RAL 5017	blau / bleu

Matière:

Manette en matière synthétique renforcée
Insert en acier bruni, ou inox

Werkstoff:

Griff aus glasverstärktem Kunststoff
Einsatz aus Stahl brüniert, oder Niro

Remarque:

- Inserts livrables en inox, avec code R

Hinweis:

- Stahlteile sind auch rostfrei lieferbar, mit einem Code R

Exemple de commande:

Bestellbeispiel:

0804 1 04 00 90 R
Type X Couleur Inox
Farbe

Exemple de commande:

Bestellbeispiel:

0804 1 04 00 90
Gr X Couleur / Farbe

Manettes avec taraudage / Klemmhebel mit Innengewinde

No d'article Artikelnummer		Gr	X	T	D	D1	D2	H	H1	H2	H3	H4	A	A1	B	Dents Zähne- zahl
Anthrazit	orange	1	M 4	9	10	13	14,5	24,5	4	15	30	33,5	40	47	7,5	16
0804 1040090	0804 1040002		M 5													
0804 1050090	0804 1050002		M 6													
0804 1060090	0804 1060002	2	M 6	12	13,5	18	19,5	28,5	6,5	17,5	41,5	45,5	65	75	9,5	20
0804 2060090	0804 2060002		M 8													
0804 2080090	0804 2080002		M 10													
0804 3080090	0804 3080002	3	M 8	14	16	21,5	23	37	10	24	53,5	58	80	91,5	11	22
0804 3100090	0804 3100002		M 10													
0804 3100090	0804 3100002		M 12													
0804 4100090	0804 4100002	4	M 10	17	19	25,5	27,5	43	10	26	61	66	95	109	13	24
0804 4120090	0804 4120002		M 12													
0804 5120090	0804 5120002		M 16													
0804 5120090	0804 5120002	5	M 12	23	23	30	32,5	49	12	33	72	77	110	126	15,5	26
0804 5160090	0804 5160002		M 16													

Manettes avec filetage / Klemmhebel mit Aussengewinde

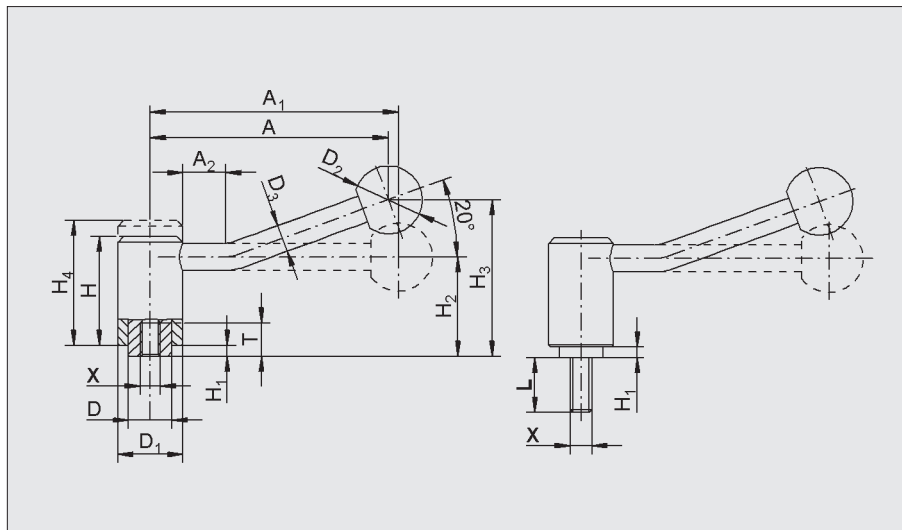
No d'article Artikelnummer		Gr	X	H1	L = Longueur filetée / Gewindelänge													
Anthrazit	orange				10	15	20	25	30	35	40	45	50	55	60	70	80	90
0804 105..90	0804 105..02	1	M 5	4														
0804 106..90	0804 106..02		M 6															
0804 206..90	0804 206..02	2	M 6	6,5														
0804 208..90	0804 208..02		M 8															
0804 210..90	0804 210..02		M 10															
0804 308..90	0804 308..02	3	M 8	10														
0804 310..90	0804 310..02		M 10															
0804 410..90	0804 410..02	4	M 10															
0804 412..90	0804 412..02		M 12															
0804 512..90	0804 512..02	5	M 12	12														
0804 516..90	0804 516..02		M 16															

Poignées indexables

06370 / 06371 / 06380 / 06381

Spannhebel

06370 / 06371 / 06380 / 06381



Matière:

Acier bruni, ou inox
Boule en Bakélite

Werkstoff:

Stahl, brüniert, oder Niro
Kugel aus Kunststoff

Exemple de commande:

Bestellbeispiel:

0807 1 08 15 20

Gr X L Degrés / Grad

Remarque:

- Manettes livrables en inox, avec code R

Hinweis:

- Spannhebel sind auch rostfrei lieferbar, mit einem Code R

Exemple de commande:

Bestellbeispiel:

0807 1 08 15 20 R

Type X L Degrés inox
Grad

Poignée avec taraudage / Spannhebel mit Innengewinde

No d'article Artikelnummer		Gr	X	T	D	D1	D2	D3	H	H1	H2	H3	H4	A	A1	A2	Dents Zähne- zahl
0 Grad	20 Grad																
0807 1080000	0807 1080020	1 *	M 8	14	16	24	25	10	44,5	4,5	37,0	58,5	49,5	88,0	92,0	15	22
0807 1100000	0807 1100020		M 10														
0807 2100000	0807 2100020	2 *	M 10	17	19	28	32	12	51,5	5,5	42,0	68,5	57,5	106,0	111,0	15	24
0807 2120000	0807 2120020		M 12														
0807 3120000	0807 3120020	3 *	M 12	23	23	33	32	13	58,0	6,0	47,0	81,0	65,0	128,5	134,5	15	26
0807 3160000	0807 3160020		M 16														
0807 4160000	0807 4160020	4 *	M 16	27	30	41	32	13	68,5	7,5	56,5	89,5	76,5	128,5	134,0	15	36
0807 4200000	0807 4200020		M 20														
0807 4240000	0807 4240020	4	M 24														

Poignée avec filetage / Spannhebel mit Aussengewinde

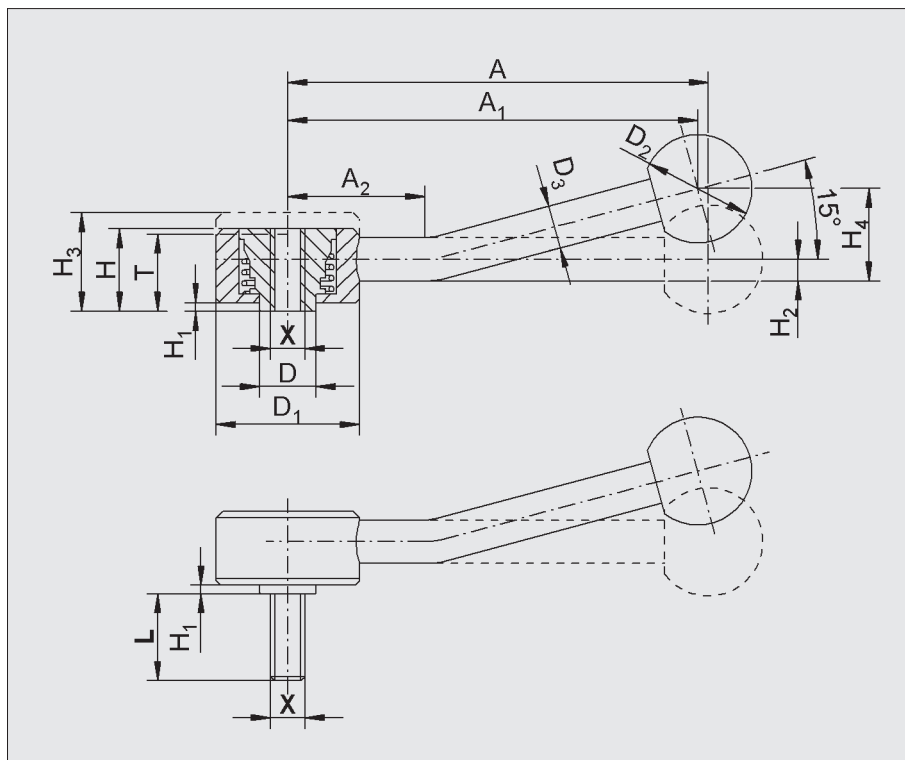
No d'article Artikelnummer		Gr	X	H1	L = Longueur fileté / Gewindelänge									
0 Grad	20 Grad				15	20	25	30	40	50	60	70	80	90
0807 108..00	0807 108..20	1 *	M 8	4,5										
0807 110..00	0807 110..20		M 10											
0807 112..00	0807 112..20		M 12											
0807 212..00	0807 212..20	2 *	M 12	5,5										
0807 312..00	0807 312..20	3 *	M 12	6,0										
0807 316..00	0807 316..20		M 16											
0807 416..00	0807 416..20	4 *	M 16	7,5										
0807 420..00	0807 420..20		M 20											
0807 424..00	0807 424..20	4	M 24											

Poignées indexables basses

06390 / 06400

Flachspanner

06390 / 06400



Matière:

Acier bruni
Boule en Bakélite

Livrable droite (0°) ou coudée 15°

Werkstoff:

Stahl, brüniert
Kugel aus Bakelite

lieferbar gerade (0°) oder gekröpft 15°

Exemple de commande:

Bestellbeispiel:

0811 1 06 15 15

Gr X L Degrés
Grad

Poignée avec taraudage / Flachspanner mit Innengewinde

No d'article Artikelnummer		Gr	X	T	D	D1	D2	D3	H	H1	H2	H4	A	A1	A2	gr
0°	15°															
0811 1060000	0811 1060015	1	M 6	18	13,5	33	25	10	19	2	12	29	102	100	15	160
0811 1080000	0811 1080015		M 8													
0811 2100000	0811 2100015	2	M 10	21	19	41	30	12	22	2	13,5	38	131	128	15	290
0811 2120000	0811 2120015		M 12													
0811 3120000	0811 3120015	3	M 12	27	23	45	37	14	28	2	17	48	148	145	15	450
0811 3160000	0811 3160015		M 16													

Poignée avec filetage / Flachspanner mit Aussengewinde

No d'article Artikelnummer		Gr	X	H1	H3	L = Longueur fileté / Gewindelänge							
0°	15°						15	20	25	30	40	50	60
0811 108..00	0811 108..15	1	M 8	2	23								
0811 110..00	0811 110..15		M 10										
0811 210..00	0811 210..15	2	M 10		26								
0811 212..00	0811 212..15		M 12										
0811 312..00	0811 312..15	3	M 12		33								
0811 316..00	0811 316..15		M 16										

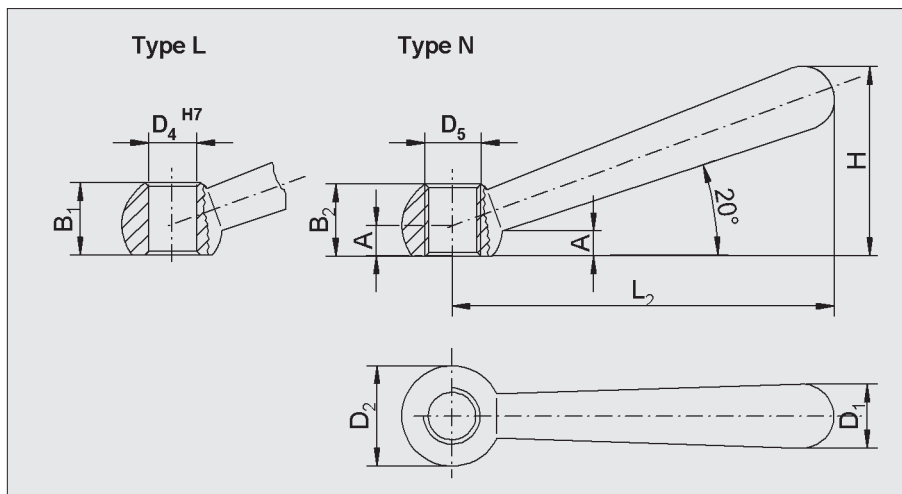
Manettes 20°

06330

Kegelgriffe 20°

06330

DIN 99



Matière:

Acier de décolletage, poli

Werkstoff:

Automatenstahl, poliert

Exemple de commande:

Bestellbeispiel:

0816 633 06 1

D4

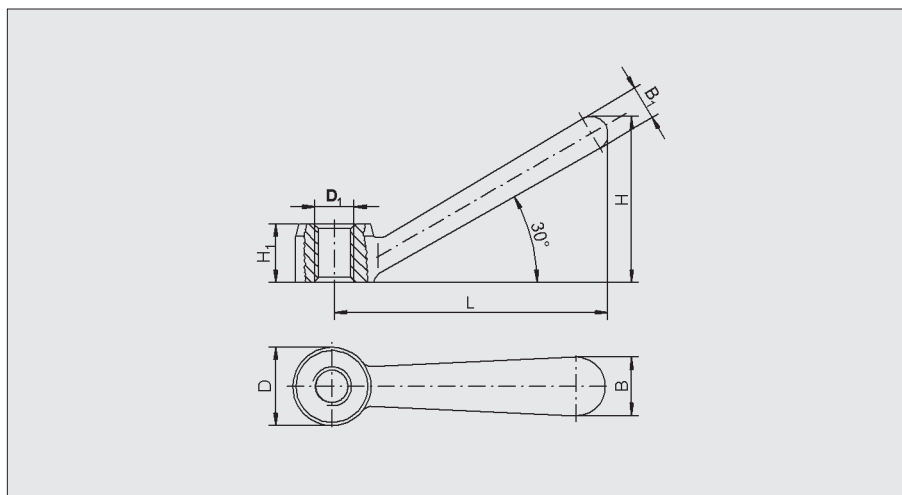
No d'article Artikelnummer	D4 - H7	No d'article Artikelnummer	D5	A	B1	B2	D1	D2	L2	H	gr
	Type L		Type N								
0816 633061	6	0816 633060	M 6	4	9,5	9,5	8	12	48	24	21
0816 633081	8	0816 633080	M 8	5	12	12	10	16	60	30,5	40
0816 633101	10	0816 633100	M 10	6	14,5	14,5	13	20	76	38	75
0816 633121	12	0816 633120	M 12	7,5	18,5	18,5	16	25	95	47	145
0816 633161	16	0816 633160	M 16	10	24	24	20	32	119	59,5	285
0816 633201	20	0816 633200	M 20	12,5	30	30	25	40	152	75,7	575

Manettes 30°

06350

Spannmuttern 30°

06350



Matière:

Fonte malléable, grenillée

Werkstoff:

Temperguss, blank gerommet

Exemple de commande:

Bestellbeispiel:

0816 635 08 0

D1

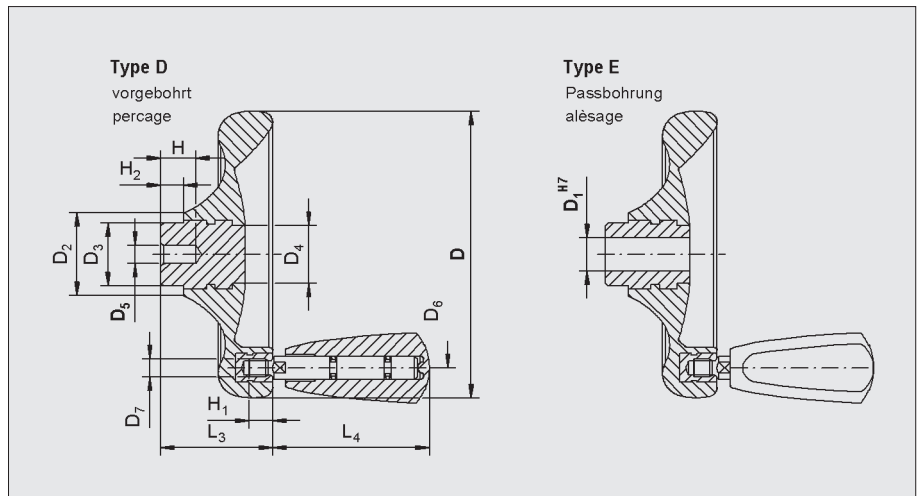
No d'article Artikelnummer	D	D1	B	B1	H	H1	L	gr
0816 635080	16	M 8	12	7	34	12	56	37
0816 635100	20	M 10	14	9	42,5	14	70	68
0816 635120	25	M 12	18	11	53	18	87	128
0816 635160	32	M 16	22	15	66,5	24	109	271
0816 635200	40	M 20	28	18	84,5	28	140	551

Volants avec poignée tournante

06287

Scheibenhandräder mit drehbarem Griff

06287



Matière:
Bakélite, insert en acier ou Inox

Werkstoff:
Duroplast, Einsatz aus Stahl oder Niros

Exemple de commande / Bestellbeispiel:

0820 0 1 D 100 06 R
Type D D5 / D1 inox

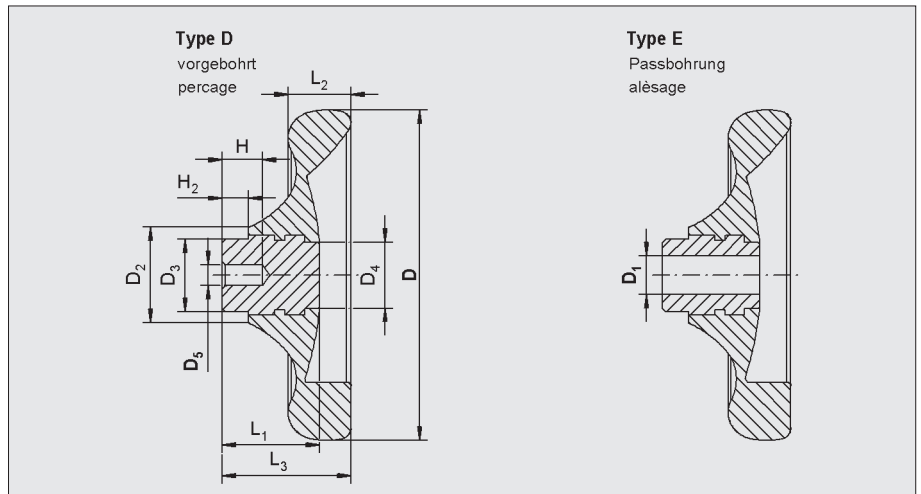
No d'article / Artikelnummer		D1 - H7	Gr	D	D2	D3	D4	D6	D7	D8	H	H1	H2	L1	L2	L3	L4	kg / Type		
Type D	D5																	Type E	D	E
0820 01D10006	6	0820 01E10010	10	1	100	28	24	16	81	M 5	17	12	8,5	10	26	14	41	49	0,192	0,181
0820 02D12508	8	0820 02E12512	12	2	125	34	28	20	98	M 8	23	15	10	12	30,5	17	48,5	65	0,349	0,331
0820 03D14008	8	0820 03E14014	14	3	140	40	32	24	118			16	12	14	36	20	58	65	0,507	0,480
0820 04D16010	10	0820 04E16016	16	4	160	50	36	35	136	M10	28	20	14	15	35,5	22	59	75,5	0,743	0,700
-		0820 04E16018	18				40		166			30			45	25	77	75,5	1,070	0,984

Volants sans poignée

06288

Scheibenhandräder ohne Griff

06288



Matière:
Bakélite, insert en acier ou Inox

Werkstoff:
Duroplast, Einsatz aus Stahl oder Niros

Exemple de commande / Bestellbeispiel:

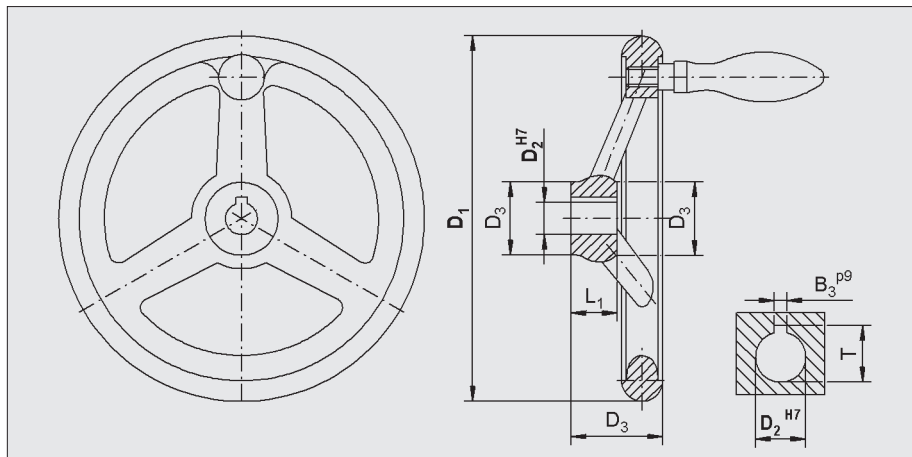
0820 1 1 D 100 06 R
Type D D5 / D1 inox

No d'article / Artikelnummer		D1 H7	Gr	D	D2	D3	D4	H	H2	L1	L2	L3	kg / Type		
Type D	D5												Type E	D	E
0820 11D10006	6	0820 11E10010	10	1	100	28	24	16	12	10	26	14	41	0,168	0,157
0820 12D12508	8	0820 12E12512	12	2	125	34	28	20	15	12	30,5	17	48,5	0,294	0,268
0820 13D14008		0820 13E14014	14	3	140	40	32	24	16	14	36	20	58	0,460	0,421
0820 14D16010	10	0820 14E16016	16	4	160	50	36	35	20	15	35,5	22	59	0,645	0,602
-		0820 15E16018	18	5			40		30		45	25	77	0,957	0,885

Volants avec poignée tournante

Handräder mit drehbarem Griff

DIN 950



D1	D2 - H7		D3	L1	L3	B3 - p9		T		Rayons Speichen	Poignée Ballen - griff
	Petit Klein	Grand Gross				Petit Klein	Grand Gross	Petit Klein	Grand Gross		
80	10	12	24	16	29	3	4	11,4	13,8	3	M 6
100	10	12	26	17	33						
125	12	14	28	18	36	4	5	13,8	16,8	3	M 8
140	14	16	30	19	39	5		16,3	18,3		
160	14	16	32	20	40					3	M 10
180	16	18	35	22	43		6	18,3	20,8		
200	18	22	38	24	45	6		20,8	24,8		
250	22	26	45	28	50		8	24,8	29,3	5	M 12
315	26	30	53	33	56	8		29,3	33,3		
400	30	34	65	38	63		10	33,3	37,3	5	M 16
500	34	40	78	45	72	10	12	37,3	43,3		

Matière:

Fonte, Alu, Couronne polie
Poignée acier

Werkstoff:

GG, Alu, Kranz poliert
Ballengriff, Stahl

Exemple de commande:

Bestellbeispiel:

0822 G 0 080 10
Mat Typ D1 D2

Fonte / Grauguss

No d'article / Artikelnummer		No d'article / Artikelnummer		No d'article / Artikelnummer		D1	D2	
Moyeu sans rainure Nabe ohne Nut	Moyeu avec rainure Nabe mit Nut	Moyeu sans rainure Nabe ohne Nut	Moyeu avec rainure Nabe mit Nut	Moyeu sans rainure Nabe ohne Nut	Moyeu avec rainure Nabe mit Nut		Petit Klein	Grand Gross
Sans poignée / Ohne Ballengriff			Poignée fixe / Feststehender Ballengriff		Poignée tournante / Drehbarer Ballengriff			
0822 G0080..	0822 G1080..	0822 G2080..	0822 G3080..	0822 G4080..	0822 G5080..	80	10	12
0822 G0100..	0822 G1100..	0822 G2100..	0822 G3100..	0822 G4100..	0822 G5100..	100		
0822 G0125..	0822 G1125..	0822 G2125..	0822 G3125..	0822 G4125..	0822 G5125..	125	12	14
0822 G0140..	0822 G1140..	0822 G2140..	0822 G3140..	0822 G4140..	0822 G5140..	140	14	16
0822 G0160..	0822 G1160..	0822 G2160..	0822 G3160..	0822 G4160..	0822 G5160..	160		
0822 G0180..	0822 G1180..	0822 G2180..	0822 G3180..	0822 G4180..	0822 G5180..	180	16	18
0822 G0200..	0822 G1200..	0822 G2200..	0822 G3200..	0822 G4200..	0822 G5200..	200	18	22
0822 G0250..	0822 G1250..	0822 G2250..	0822 G3250..	0822 G4250..	0822 G5250..	250	22	26
0822 G0315..	0822 G1315..	0822 G2315..	0822 G3315..	0822 G4315..	0822 G5315..	315	26	30
0822 G0400..	0822 G1400..	0822 G2400..	0822 G3400..	0822 G4400..	0822 G5400..	400	30	34
0822 G0500..	0822 G1500..	0822 G2500..	0822 G3500..	0822 G4500..	0822 G5500..	500	34	40

Aluminium

No d'article / Artikelnummer		No d'article / Artikelnummer		No d'article / Artikelnummer		D1	D2	
Moyeu sans rainure Nabe ohne Nut	Moyeu avec rainure Nabe mit Nut	Moyeu sans rainure Nabe ohne Nut	Moyeu avec rainure Nabe mit Nut	Moyeu sans rainure Nabe ohne Nut	Moyeu avec rainure Nabe mit Nut		Petit Klein	Grand Gross
sans poignée / ohne Ballengriff			poignée fixe / feststehender Ballengriff		poignée tournante / drehbarer Ballengriff			
0822 A0080..	0822 A1080..	0822 A2080..	0822 A3080..	0822 A4080..	0822 A5080..	80	10	12
0822 A0100..	0822 A1100..	0822 A2100..	0822 A3100..	0822 A4100..	0822 A5100..	100		
0822 A0125..	0822 A1125..	0822 A2125..	0822 A3125..	0822 A4125..	0822 A5125..	125	12	14
0822 A0140..	0822 A1140..	0822 A2140..	0822 A3140..	0822 A4140..	0822 A5140..	140	14	16
0822 A0160..	0822 A1160..	0822 A2160..	0822 A3160..	0822 A4160..	0822 A5160..	160		
0822 A0180..	0822 A1180..	0822 A2180..	0822 A3180..	0822 A4180..	0822 A5180..	180	16	18
0822 A0200..	0822 A1200..	0822 A2200..	0822 A3200..	0822 A4200..	0822 A5200..	200	18	22
0822 A0250..	0822 A1250..	0822 A2250..	0822 A3250..	0822 A4250..	0822 A5250..	250	22	26
0822 A0315..	0822 A1315..	0822 A2315..	0822 A3315..	0822 A4315..	0822 A5315..	315	26	30
0822 A0400..	0822 A1400..	0822 A2400..	0822 A3400..	0822 A4400..	0822 A5400..	400	30	34
0822 A0500..	0822 A1500..	0822 A2500..	0822 A3500..	0822 A4500..	0822 A5500..	500	34	40

Volants avec poignée tournante

Handräder mit drehbarem Griff



Matière:

Bakélite renforcé

Werkstoff:

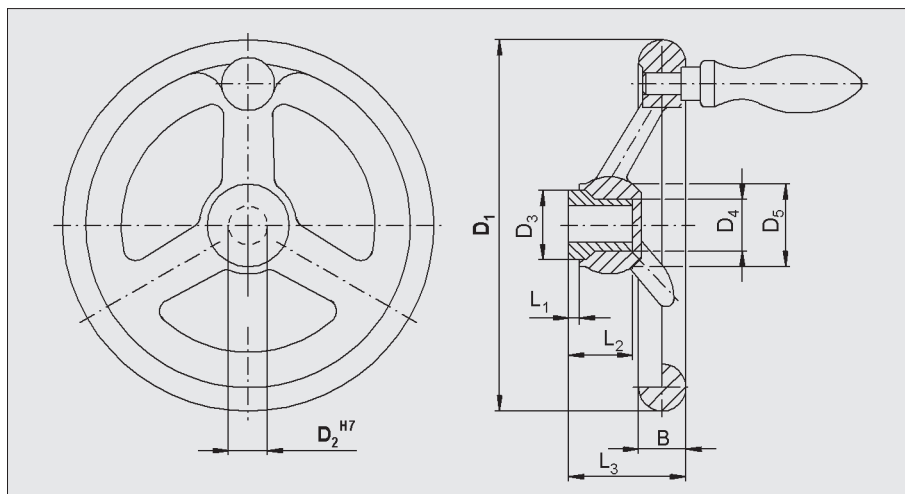
Duroplast verstärkt

Exemple de commande:

Bestellbeispiel:

0823 K 0 100 10

Mat Typ D1 D2



D1	D2 - H7		D3	D4	D5	B	L1	L2	L3	Poignée Ballengriff	Rayons Speichen
	Petit Klein	Grand Gross									
100	10	12	24	18	28	15	-	22	26	M6	3
125	12	14			30	18	1	25	34	M8	
140	14	16	32	24	38	20	3	26	35	M12	
160					37	22	5	28	40		
200	18	20	40	31	45	24	4	32	45	M12	
250	22	24	49	38	56	29	7	36	58		
300	26	30	58	47	70	32	2	40	62		

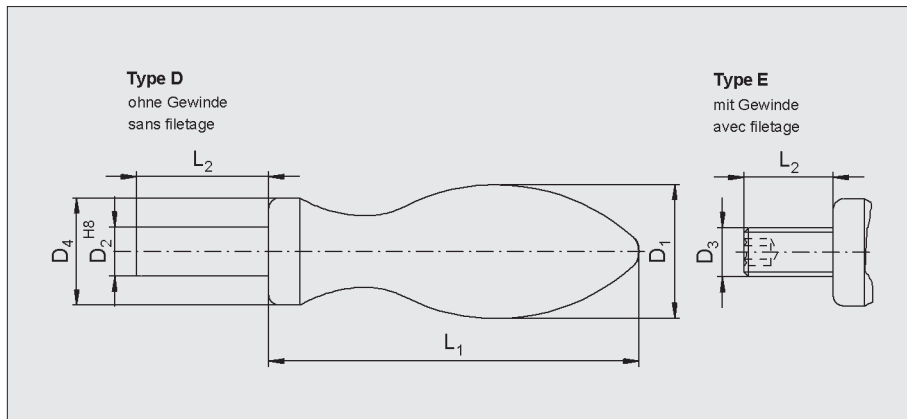
Bakélite / Kunststoff

No d'article Artikelnummer		No d'article Artikelnummer		No d'article Artikelnummer		D1	D2	
Moyeu sans rainure Nabe ohne Nut	Moyeu avec rainure Nabe mit Nut	Moyeu sans rainure Nabe ohne Nut	Moyeu avec rainure Nabe mit Nut	Moyeu sans rainure Nabe ohne Nut	Moyeu avec rainure Nabe mit Nut			
Sans poignée Ohne Ballengriff		Poignée fixe Feststehender Ballengriff		Poignée tournante Drehbarer Ballengriff				
0823 K0100..	0823 K1100..	0823 K2100..	0823 K3100..	0823 K4100..	0823 K5100..	100	10	12
0823 K0125..	0823 K1125..	0823 K2125..	0823 K3125..	0823 K4125..	0823 K5125..	125	12	14
0823 K0140..	0823 K1140..	0823 K2140..	0823 K3140..	0823 K4140..	0823 K5140..	140	14	16
0823 K0160..	0823 K1160..	0823 K2160..	0823 K3160..	0823 K4160..	0823 K5160..	160	14	16
0823 K0200..	0823 K1200..	0823 K2200..	0823 K3200..	0823 K4200..	0823 K5200..	200	18	20
0823 K0250..	0823 K1250..	0823 K2250..	0823 K3250..	0823 K4250..	0823 K5250..	250	22	24
0823 K0300..	0823 K1300..	0823 K2300..	0823 K3300..	0823 K4300..	0823 K5300..	300	26	30

Carré sur demande

Vierkant auf Anfrage

Poignée fixe Feste Ballengriffe DIN 39



Matière:

Acier, poli

Werkstoff:

Stahl, poliert

Bestellbeispiel:

Exemple de commande:

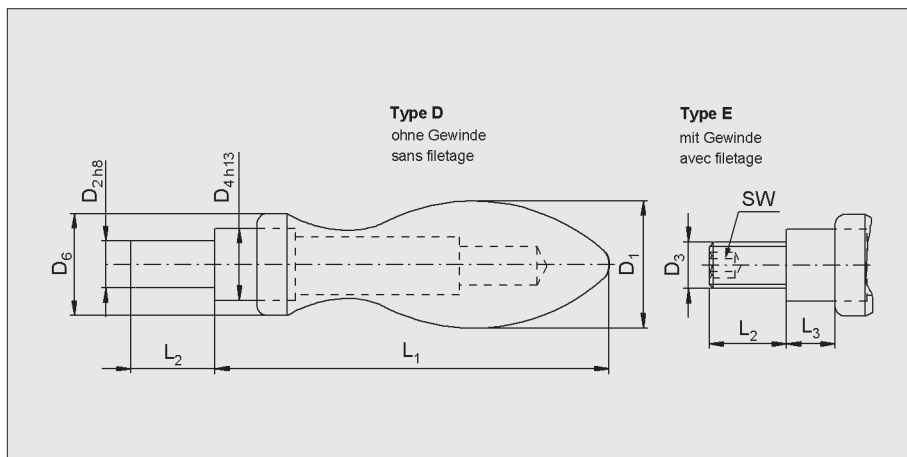
0828 629040

Artikelnummer / No d'article		D1	D2	D3	D4	L1	L2	ca. kg
Type D	Type E							
0828 629041	0828 629040	10	4	M 4	7	32	7	0,012
0828 629051	0828 629050	13	5	M 5	8	40	9	0,025
0828 629061	0828 629060	16	7	M 6	10	50	11	0,040
0828 629081	0828 629080	20	8	M 8	13	64	13	0,090
0828 629101	0828 629100	25	10	M 10	16	80	14	0,175
0828 629121	0828 629120	32	13	M 12	20	100	21	0,355
0828 629161	0828 629160	36	16	M 16	22	112	26	0,520

Type E
également disponible en aluminium

Type E
auch in Aluminium erhältlich

Poignée tournante 182 Drehbare Ballengriffe 182 DIN 98



Matière:
Acier, Alu poli
Bakélite

Werkstoff:
Stahl, Alu, poliert
Bakelite

Exemple de commande:

Bestellbeispiel:

0828 631060

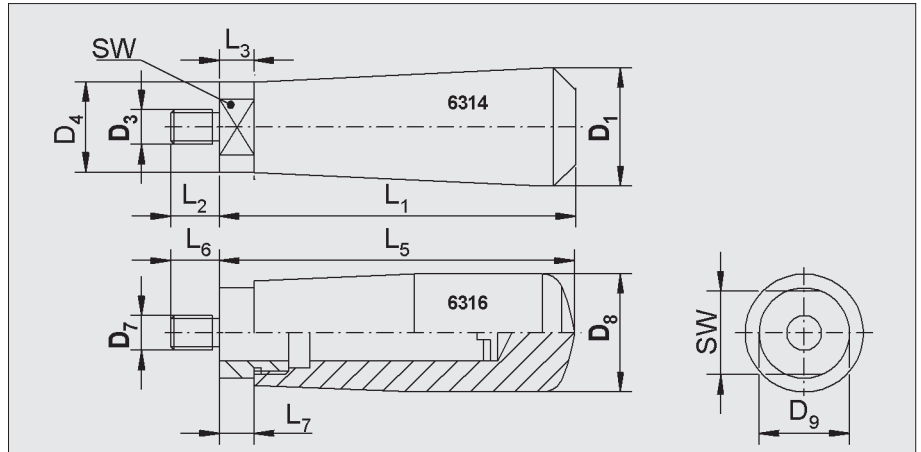
No d'article Artikelnummer		No d'article Artikelnummer			D1	D2	D3	D4	D6	L1	L2	L3	SW
Type D Acier / Stahl	Type D Bakélite	Type E Acier / Stahl	Type E Alu	Type E Bakélite									
0828 631071	0828 631307	0828 631060	-	0828 631206	16	7	M 6	10	14	49	11	5,5	3
0828 631081	0828 631308	0828 631080	0915 631220	0828 631208	20	8	M 8	13	18	61	13	6	4
0828 631101	0828 631310	0828 631100	0915 631224	0828 631210	25	10	M 10	16	21	75	14	8	5
0828 631131	0828 631313	0828 631120	0915 631231	0828 631212	32	13	M 12	20	26	95	21	10,5	6
-	-	0828 631160	-	0828 631216	36	16	M 16	22	29	106	26	11	8

Poignées coniques tournantes

06314 / 06316

Drehbare Konusgriffe

06314 / 06316



Matière:

Bakélite noire
Insert en acier zingué ou Inox

Werkstoff:

Bakelite, schwarz
Achsteile Stahl verzinkt oder inox

Exemple de commande:

Bestellbeispiel:

0829 6314 18

0829 6316 1 05
Gr D7

6314

No d'article / Artikelnummer	D1	D3	D4	L1	L2	L3	SW / SP	gr
0829 631418	18	M 8	13	57	16	5	11	34
0829 631423	23	M 10	16	69	20		13	67

6316

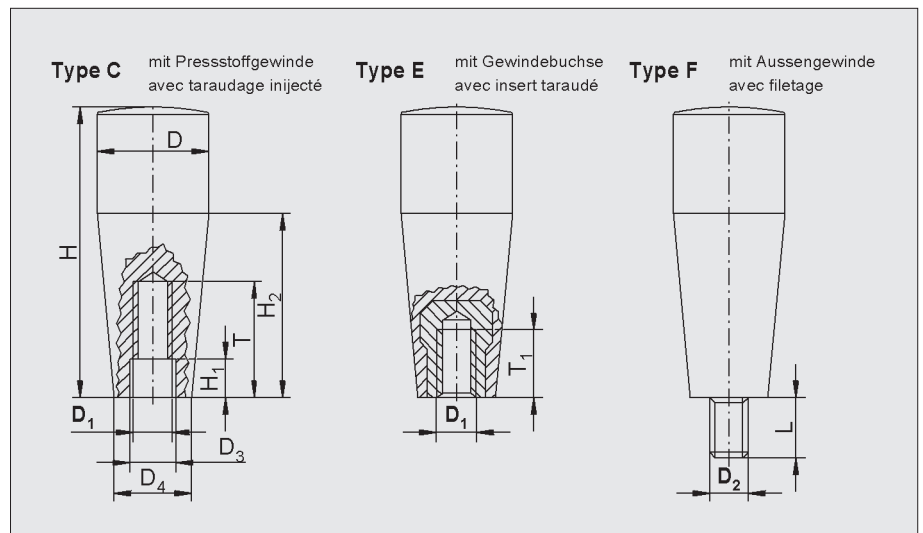
No d'article / Artikelnummer		Gr	D7	D8	D9	L5	L6	L7	SW / SP
Acier / Stahl	Inox								
0829 6316105	0829 63161105	1	M 5	17	15	51	7	5	13
0829 6316206	0829 63161206	2	M 6	23	18	68	8	6	16
0829 6316208	0829 63161208		M 8						
0829 6316310	0829 63161310	3	M 10	28	21	77	11	7	19

Poignées coniques fixes

06320

Feste Konusgriffe

06320



Exemple de commande:

Bestellbeispiel:

0829 231 E 05

Type D1/D2

Matière:

Bakélite noire
Insert en acier zingué

Werkstoff:

Bakelite schwarz
Stahlteile verzinkt

No d'article / Artikelnummer			D	D1	D2	D3	D4	H	H1	H2	T	T1	L	gr		
Type C	Type E	Type F												Type C	Type E	Type F
-	0829 231E05	-	17	M 5	-	-	13	45	-	26	-	10	-	-	15	-
0829 231C06	0829 231E06	0829 231F06		M 6	M 6	6,2			2		14	9	18	12		20
0829 231C08	-	-		M 8	-	8,2			2		16	-	-	11	-	-
0829 232C08	0829 232E08	0829232F08	23	M 8	M 8	8,5	16	60	8	38	24	14	12	25	31	50
-	0829 233E08	-	28	M 8	-	-	18	70	-	42	-	-	-	-	49	-
0829 233C10	-	0829 233F10		M 10	M 10	10,5			10		28	-	20	44	-	82

Boules

06247
177

Kugelknöpfe

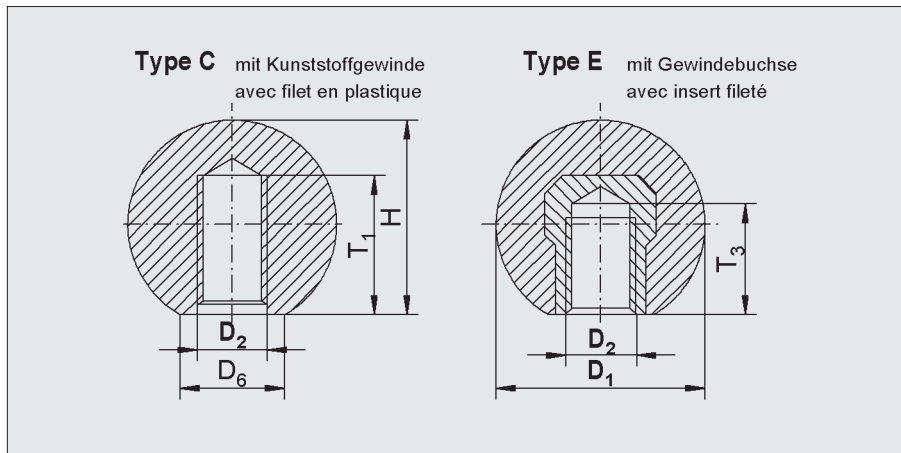
06247
177

DIN 319



Exemple de commande:

Bestellbeispiel:
08302 C 16 04
Type D1 D



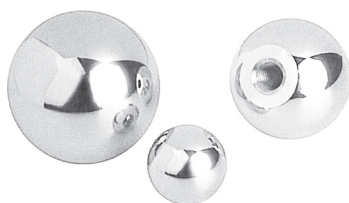
Matière:
Thermoplastique, noire
Insert en acier zincu 

Werkstoff:
Thermoplast, schwarz
Einsatz aus Stahl, verzinkt

No d'article Artikelnummer		D1	D2	D6	H	T1	T3
Type C	Type E						
08302 C1604	-	16	M 4	8	15	7	-
08302 C1605	-		M 5				-
08302 C2005	08302 E2005	20	M 5	12	18	9	7,5
08302 C2006	08302 E2006		M 6				
08302 C2506	08302 E2506		25				
08302 C2508	08302 E2508	M 8					
08302 C3208	08302 E3208	32	M 8	18	29	14,5	12
08302 C3210	08302 E3210		M 10				

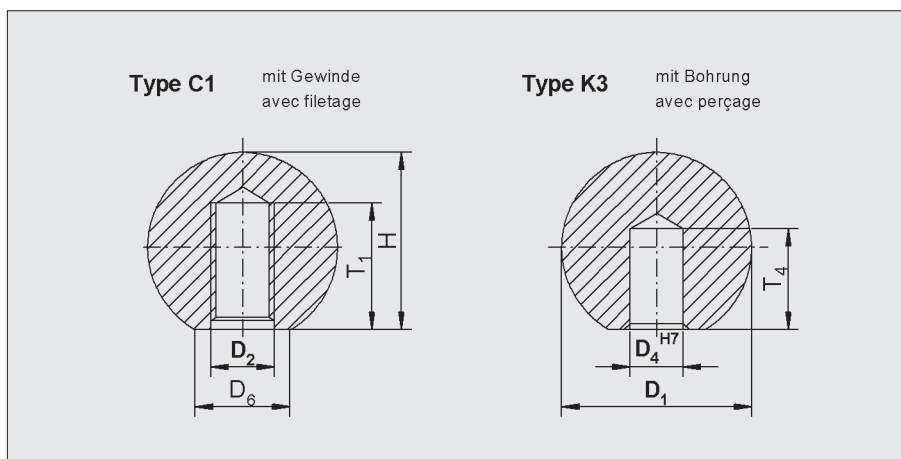
Boules

Kugelknöpfe



Exemple de commande:

Bestellbeispiel:
08302 C1 16 04 1
Type D1 D2 Mat.



Matière:
Acier, Inox ou Alu poli

Werkstoff:
Stahl, Niro oder Aluminium poliert

No d'article Artikelnummer		No d'article Artikelnummer		No d'article Artikelnummer		D1	D2	D4	D6	H	T1	T4
Type C1 Acier / Stahl	Type K3 Acier / Stahl	Type C1 Inox / Niro	Type K3 Inox / Niro	Type C1 Aluminium	Type K3 Aluminium							
08302 C116041	08302 K316041	08302 C116042	08302 K316042	08302 C116043	08302 K316043	16	M 4	6	8	15	7,2	10
08302 C120051	08302 K320051	08302 C120052	08302 K320052	08302 C120053	08302 K320053	20	M 5	8	12	18	9,1	12
08302 C125061	08302 K325061	08302 C125062	08302 K325062	08302 C125063	08302 K325063	25	M 6	10	15	22,5	11	16
08302 C132081	08302 K332081	08302 C132082	08302 K332082	08302 C132083	08302 K332083	32	M 8	12	18	29	14,5	20
08302 C140101	08302 K340101	08302 C140102	08302 K340102	08302 C140103	08302 K340103	40	M 10	16	22	37	18	25
08302 C150121	08302 K350121	08302 C150122	08302 K350122	08302 C150123	08302 K350123	50	M 12	20	28	46	21	32

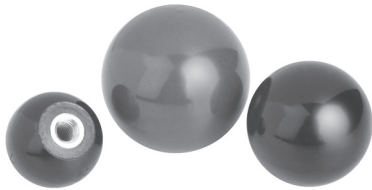
Boules

06250
177

Kugelknöpfe glatt

06250
177

DIN 319



Exemple de commande:

Bestellbeispiel:

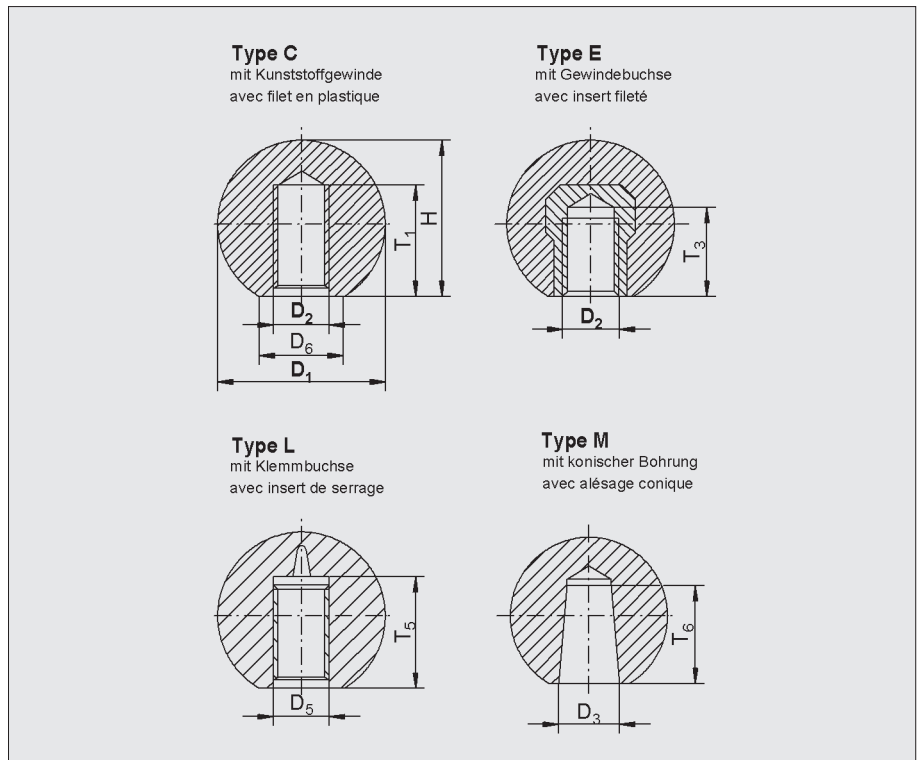
0831 C 16 04 (rot)
Type D1 D2 code

code: rot

* Disponible en rouge foncé

code: rot

* Auch in Dunkelrot lieferbar



Matière:

Bakélite, noire
Insert en acier

Werkstoff:

Bakelite, schwarz
Gewindebuchse, Stahl

No d'article Artikelnummer		No d'article Artikelnummer		D1	D2	D3	D5	D6	H	T1	T3	T5	T6	
Type C	Type E	Type L	Type M											
0831 C1604	0831 E1604	-	0831 M1604	16	M 4	4	-	8	15	7	6	-	9	
0831 C1605	-	-	-		M 5	-	-			7,5	-	-	-	-
0831 C1606	-	-	-		M 6	-	-			-	-	-	-	-
0831 C2005 *	0831 E2005 *	0831 L2005	0831 M2005	20	M 5	5	5	12	18	9	7,5	13	12	
0831 C2006	0831 E2006	-	-		M 6	-	-			10,5	8	-	-	-
0831 C2506 *	0831 E2506 *	0831 L2506	0831 M2506	25	M 6	6	6	15	23	11	9	16	15	
0831 C2508	0831 E2508	0831 L2508	0831 M2508		M 8	8	8			13,5	13,5	15	-	-
0831 C3008 *	0831 E3008 *	-	-		M 8	-	-			16	28	14	14	-
0831 C3208 *	0831 E3208	0831 L3208	0831 M3208	32	M 8	8	8	18	29	14,5	12	15	15	
0831 C3210	0831 E3210	0831 L3210	0831 M3210		M 10	10	10			16	16	20	-	-
0831 C3508 *	0831 E3508	-	-	36	M 8	-	-	17	33	20	14	-	-	
0831 C3510 *	0831 E3510	-	-		M 10	-	-			21	-	-	-	-
0831 C4008	0831 E4008	-	-	40	M 8	-	-	20	37,5	22	-	-	-	
0831 C4010 *	0831 E4010 *	0831 L4010	0831 M4010		M 10	10	10			18	15	20	20	-
0831 C4012	0831 E4012	0831 L4012	0831 M4012		M 12	12	12			23	21	23	-	-
0831 C4510	0831 E4510	-	-	45	M 10	-	-	43	43	26	22	-	-	
0831 C4512	0831 E4512	-	-		M 12	-	-			30	21	-	-	-
0831 C5010	0831 E5010	-	-	50	M 10	-	-	22	48	22	-	-	-	
0831 C5012 *	0831 E5012 *	0831 L5012	0831 M5012		M 12	12	12			21	18	20	22	-

Autres couleurs sur demande

Andere Farben auf Anfrage

Boutons croisillons

Kreuzgriffe

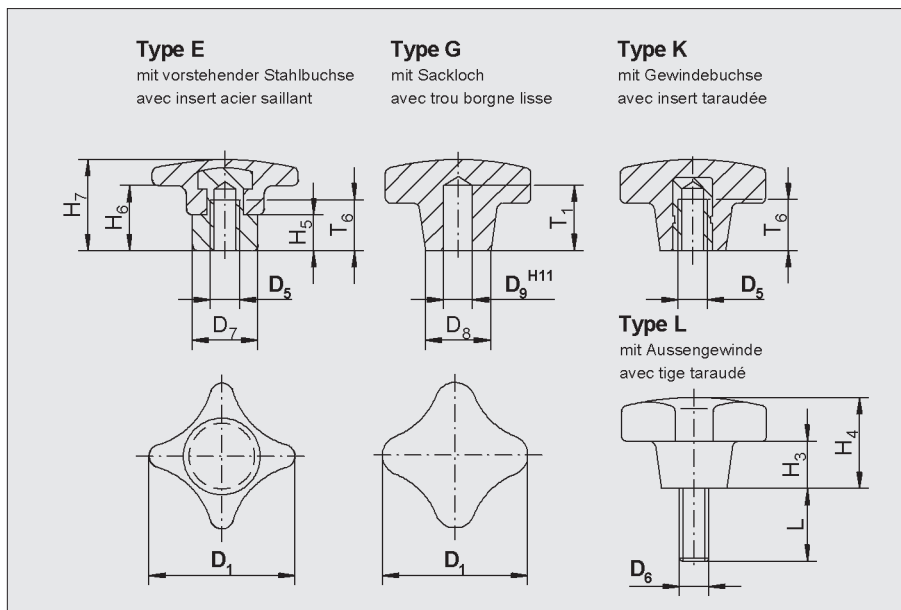
DIN 6335



Exemple de commande:

Bestellbeispiel:

0839 E 32 06 15
Type D1 D9 / D5 L



Matière:

Bakélite noire
Insert ou tige filetée en acier zingué

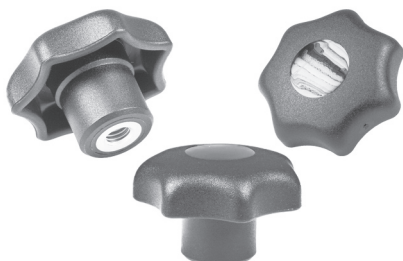
Werkstoff:

Bakelite, schwarz
Buchse, Gewindebolzen Stahl, verzinkt

No d'article Artikelnummer			D1	D9 - H11	D5	D7	D8	H5	H6	H7	T1	T6
Type E	Type G	Type K										
	0839 G2505	0839 K2505	25	5			12				12	
0839 E3206	0839 G3206	0839 K3206	32	6	M 6	12	14	9	12	23	15	12
0839 E4008	0839 G4008	0839 K4008	40	8	M 8	14	18	10	13	26	18	14
0839 E5010	0839 G5010	0839 K5010	50	10	M 10	18	22	12	18	32	21	18
0839 E6312	0839 G6312	0839 K6312	63	12	M 12	20	26	14	23	40	25	22
0839 E8016		0839 K8016	80		M 16	25	35	17	28	50		30

No d'article Artikelnummer	D1	D6	D8	L						H3	H4	T6	
				15	20	25	30	35	40				45
0839 L2505..	25	M 5	12								8	16	9,5
0839 L3206..	32	M 6	14								10	20	12
0839 L4008..	40	M 8	18								13	25	14
0839 L5010..	50	M 10	22								20	32	18
0839 L6312..	63	M 12	26								25	40	22

Boutons étoile Sterngriffe DIN 6336



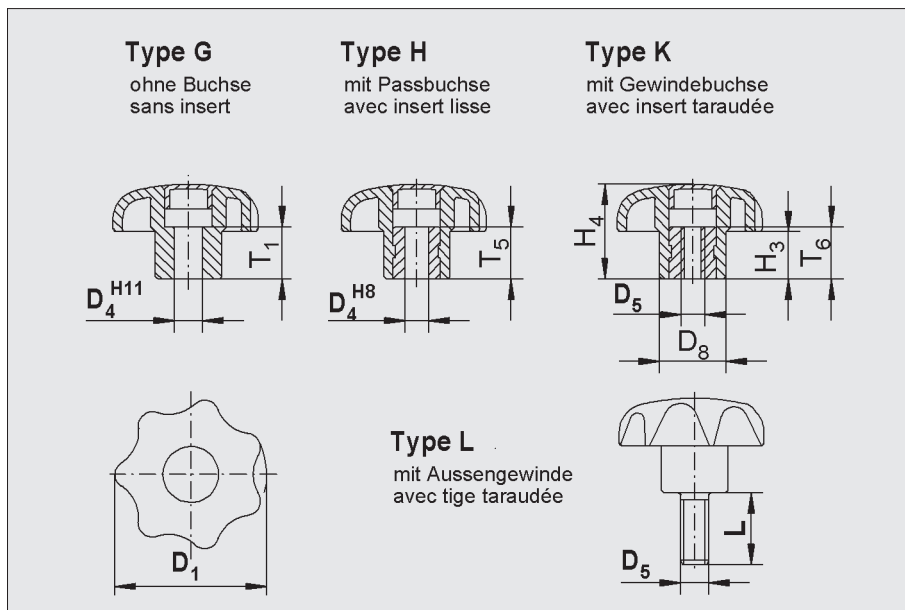
Exemple de commande:

Bestellbeispiel:

0840 G 25 05 10 R (84)

Type D1 D5 L inox couleur / Farbe

Code	Farbe / Couleur	
Standard	RAL 7021	schwarz / noir
84	RAL 3020	rot / rouge
16	RAL 1021	gelb / jaune
94	RAL 7035	grau / gris



Matière:

Thermoplastique noir
Insert ou tige filetée en acier, zingué

Couvercle en code de couleur, voir tablelle
Sans code est standard

Remarque:

* Aussi livrable en Inox, avec code R

Werkstoff:

Thermoplast schwarz
Buchse bzw. Gewindebolzen aus Stahl, verzinkt

Deckelfarbe nach Farbcode, siehe Tabelle
ohne code ist standard

Hinweis:

* Auch in rostfrei lieferbar, mit Code R

No d'article Artikelnummer			D1	D4	D5	D8	H3	H4	T1	T5	T6
Type G	Type H	Type K									
-	-	0840 K2504	25	-	M 4	12	8	16	-	-	9
0840 G2505	0840 H2505	0840 K2505 *		5	M 5				10	10	
-	-	0840 K2506		-	M 6				-	-	
-	-	0840 K3205	32	-	M 5	14	10	20	-	-	11
0840 G3206	0840 H3206	0840 K3206 *		6	M 6				10	10	
0840 G4008	0840 H4008	0840 K4008 *	40	8	M 8	18	13	25	14	14	13
-	-	0840 K4010		-	M 10				-	-	
-	-	0840 K5008	50	-	M 8	22	17	32	-	-	18
0840 G5010	0840 H5010	0840 K5010 *		10	M 10				14	14	
-	-	0840 K5012		-	M 12				-	-	
-	0840 H6310	0840 K6310	63	10	M 10	26	21	40	-	14	22
0840 G6312	0840 H6312	0840 K6312 *		12	M 12				18	18	
-	-	0840 K6316		-	M 16				-	-	

No d'article Artikelnummer	D1	D5	L										D8	H3	H4	T6	g Type K
			10	15	20	25	30	35	40	45	50	60					
0840 L2505.. *	25	M 5		*	*								12	8	16	9	10,8
0840 L2506..		M 6															
0840 L3206.. *	32	M 6			*	*							14	10	20	11	12,4
0840 L3208..		M 8															
0840 L4008.. *	40	M 8		*	*	*	*		*		*		18	13	25	13	24,7
0840 L4010..		M 10															
0840 L5010.. *	50	M 10			*	*			*		*	*	22	17	32	18	40,5
0840 L5012..		M 12															
0840 L6310..	63	M 10											26	21	40	22	91,5
0840 L6312..		M 12															88,2
0840 L6316..		M 16															

Ecrous moletés

en acier ou Inox / 06010

Rändelmutter

aus Stahl oder inox / 06010

DIN 6303

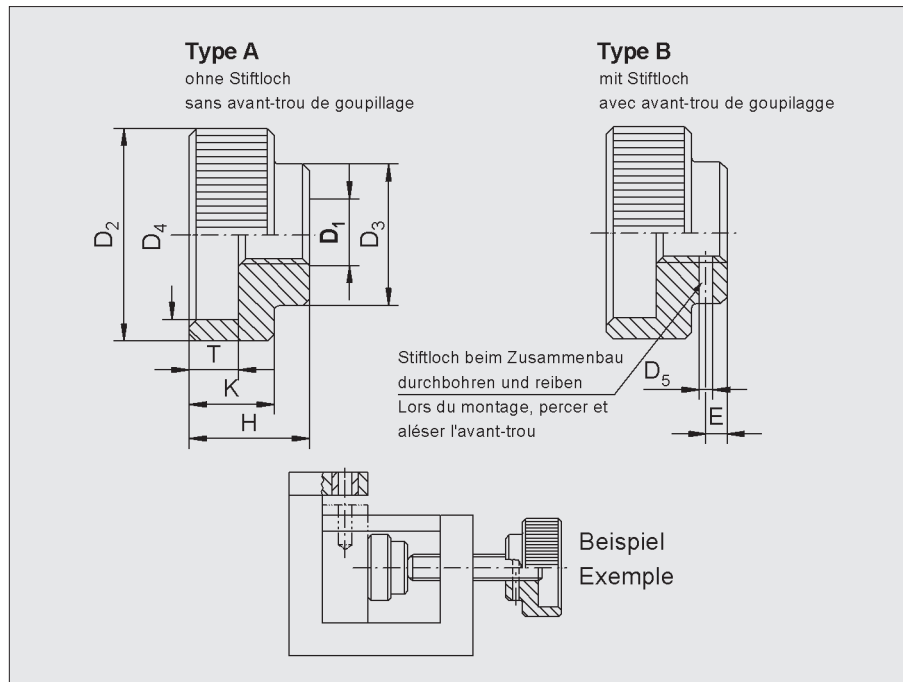


Exemple de commande:

Bestellbeispiel:

0851 6011 05

D1



Matière:

Acier de décolletage, bruni
* Acier inoxydable

Werkstoff:

Automatenstahl, brüniert
* Rostfrei

No d'article Artikelnummer		D1	D2	D3	D4	D5 Pré-percé Vorgebohrt	E	H	K	T	Pour goupille cylindrique assortie DIN 7 Passender Zylinderstift	gr
Type A *	Type B											
0851 601105	0851 601205	M 5	20	14	15	1,4	2,5	12	8	5	1,5 m 6 x 14	16
0851 601106	0851 601206	M 6	24	16	18	1,4	2,5	14	10	6	1,5 m 6 x 16	27
0851 601108	0851 601208	M 8	30	20	24	1,9	3	17	12	7	2 m 6 x 20	50
0851 601110	0851 601210	M 10	36	28	30	2,9	4	20	14	8	3 m 6 x 28	83
0851 601112	0851 601212	M 12	40	32	34	3,9	4	24	16	10	4 m 6 x 32	123

Écrous moletés en Bakélite

06013

Rändelmuttern aus Kunststoff

06013

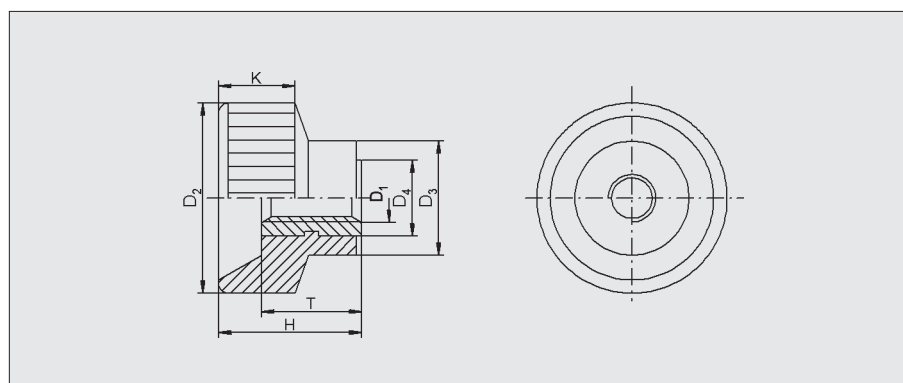


Exemple de commande:

Bestellbeispiel:

0851 6013 04

D1



Matière:

Bakélite FS 31, noire
Insert taraudé en laiton nickelé

Werkstoff:

Bakelite FS 31, schwarz
Gewindebuchse Messing vernickelt

No d'article Artikelnummer	D1	D2	D3	D4	H	K	T	gr
0851 601304	M 4	18	10	7	13	8	9	4
0851 601305	M 5	20	12	8	14		10	6
0851 601306	M 6	24	13	9	16	9	11	7
0851 601308	M 8	30	15	11	18	11		12
0851 601310	M 10	36	18	14	19	12		18

Vis moletées en Bakélite

06091

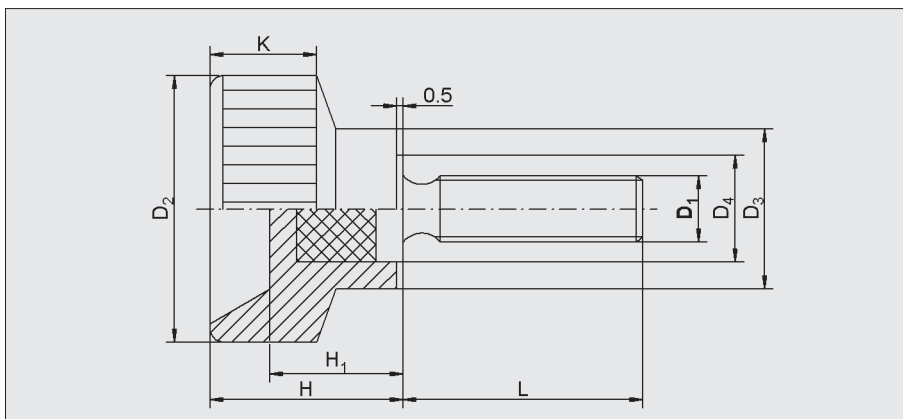
Rändelschrauben aus Kunststoff

06091



Exemple de commande:

Bestellbeispiel:
0852 6091 04 15
D1 L



Matière:

Bakélite FS 31, noire
Tige filetée en acier, zinguée

Werkstoff:

Duroplast FS 31, schwarz
Gewindebolzen Stahl, verzinkt

No d'article Artikelnummer	D1	L				D2	D3	D4	H	H1	K	gr voir L siehe L		
0852 609104..	M 4	15	20	-	18	10	7	13,5	9	8	4	4,2	-	
0852 609105..	M 5	10	20	25	20	12	8	14,5	10	8	4,3	5,5	6,0	
0852 609106..	M 6	16	20	30	24	13	10	15	9,5	9	8	9	10	
0852 609108..	M 8	20	25	30	30	15	12	18	11	11	16	17	19	
0852 609110..	M 10	25	30	40	35	18	14	18,5	11	12	31	33	38	

Vis striées

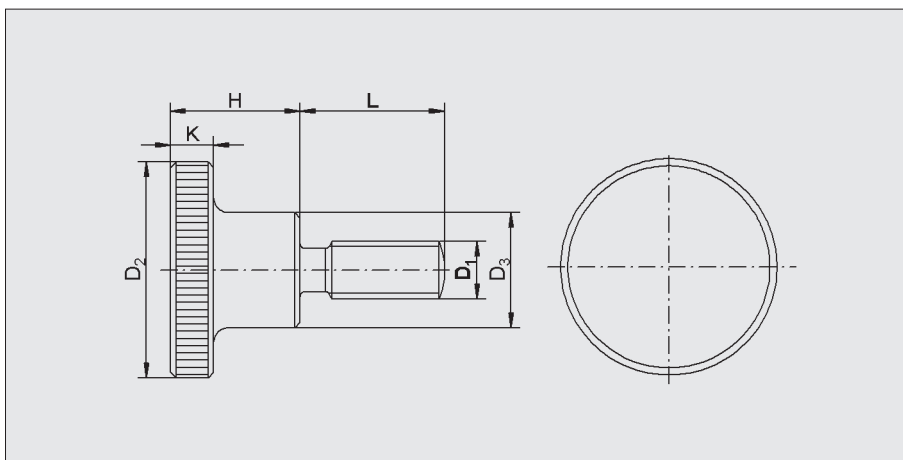
Hohe Rändelschrauben

DIN 464



Exemple de commande:

Bestellbeispiel:
0852 609 04 10
D1 L



Matière:

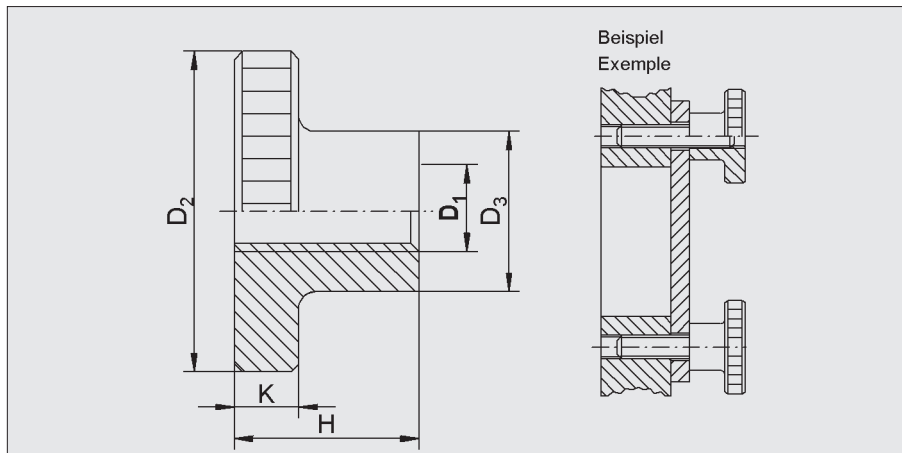
Acier de décolletage, bruni

Werkstoff:

Automatenstahl, brüniert

No d'article Artikelnummer	D1	L				D2	D3	H	K	gr voir L siehe L			
0852 60904..	M 4	10	16	20	-	16	8	9,5	3,5	9	10	10	-
0852 60905..	M 5	10	16	20	-	20	10	11,5	4	16	17	18	-
0852 60906..	M 6	10	16	20	25	24	12	15	5	28	29	30	31
0852 60908..	M 8	16	20	25	30	30	16	18	6	55	56	58	61
0852 60910..	M 10	20	25	30	40	36	20	23	8	104	107	108	120

Ecrous striés Hohe Rändelmuttern DIN 466



Matière:
Acier, bruni

Werkstoff:
Automatenstahl brüniert

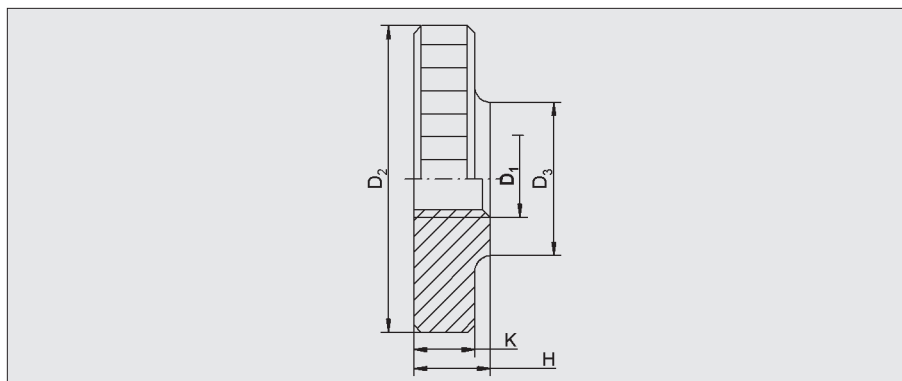
Exemple de commande:

Bestellbeispiel:

0853 0611 04
D1

No d'article Artikelnummer	D1	D2	D3	H	K	gr
0853 61104	M 4	16	8	9,5	3,5	7
0853 61105	M 5	20	10	11,5	4	13
0853 61106	M 6	24	12	15	5	24
0853 61108	M 8	30	16	18	6	46
0853 61110	M 10	36	20	23	8	88
0853 61112	M 12	40	22	25	10	125

Contre-écrous moletés Flache Rändelmuttern DIN 467



Matière:
Acier de décolletage, bruni, inox nature

Werkstoff:
Automatenstahl, brüniert, Nirosta blank

Exemple de commande:

Bestellbeispiel:

0853 0612 04 (R)
D1 inox

No d'article Artikelnummer	D1	D2	D3	H	K	gr
0853 61204	M 4	16	8	4	3,5	6
0853 61205	M 5	20	10	5	4	10
0853 61206	M 6	24	12	6	5	18
0853 61208	M 8	30	16	8	6	33
0853 61210	M 10	36	20	10	8	58
0853 61212	M 12	40	22	12	10	100

Remarque:
Aussi livrable en Inox avec code R

Hinweis:
Auch in inox lieferbar mit code R