

Positionnements et centrages,
fixations, poussoirs
Federnde Druckstücke
Fixierungen, Positionier- und Zentrier-Elemente



Poussoirs à ressort

à six pans creux et bille

03030

229

Federnde Druckstücke

mit Innensechskant und Kugel

03030

229



Matière:

Acier de décolletage ou inox,
bille trempée

Werkstoff:

Automatenstahl oder nichtrostender Stahl,
Kugel gehärtet

Exemple de commande:

Bestellbeispiel:

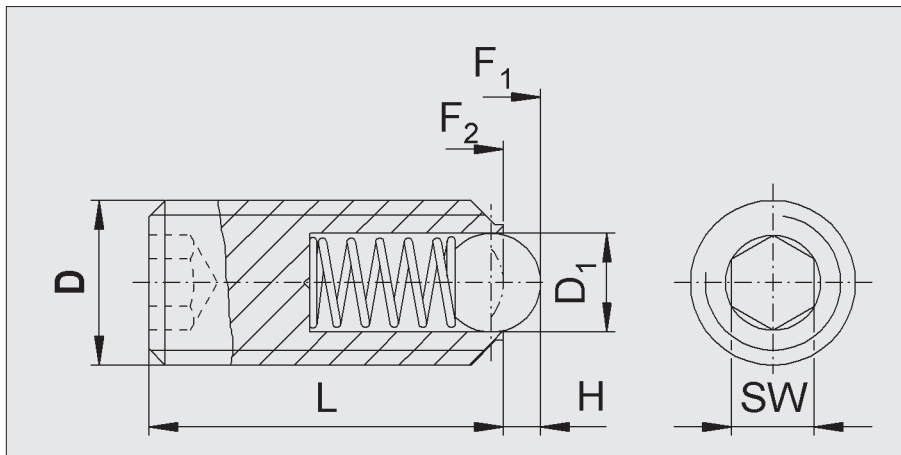
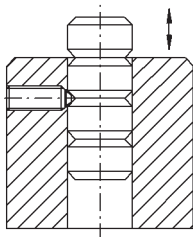
0701 030 08

D Type

Säulenarretierung

Colonne en dispositif

d'arrêt



Ressort standard / Standard Federkraft

No d'article Artikelnummer		D	D ₁	L	H	SW	Force initiale Anfangskraft	Force finale Endkraft	gr.
Acier / Stahl	inox / Nirosta						F1 env./ca. N	F2 env./ca. N	
0701 03008	0701 03009	M 3	1,5	9	0,5	1,5	1,5	3	0,23
0701 04008	0701 04009	M 4	2,5	10	0,8	2	4	10	0,46
0701 05008	0701 05009	M 5	3	14	0,9	2,5	6	11	1,27
0701 06008	0701 06009	M 6	3,5	15	1	3	9	13	2
0701 08008	0701 08009	M 8	5	18	1,5	4	15	30	4
0701 10008	0701 10009	M10	6	23	2	5	20	35	8
0701 12008	0701 12009	M12	8	26	2,5	6	30	55	12
0701 16008	0701 16009	M16	10	33	3,5	8	65	125	31
0701 20008	0701 20009	M20	12	43	4,5	10	80	160	64
0701 24008	0701 24009	M24	15	48	5,5	12	90	180	100

Ressort renforcé / Verstärkte Federkraft

No d'article Artikelnummer		D	D ₁	L	H	SW	Force initiale Anfangskraft	Force finale Endkraft	gr.
Acier / Stahl	inox / Nirosta						F1 env./ca. N	F2 env./ca. N	
0701 203018	0701 203019	M 3	1,5	9	0,5	1,5	5	7	0,23
0701 204018	0701 204019	M 4	2,5	10	0,8	2	12	22	0,46
0701 205018	0701 205019	M 5	3	14	0,9	2,5	19	30	1,27
0701 206018	0701 206019	M 6	3,5	15	1	3	28	40	2
0701 208018	0701 208019	M 8	5	18	1,5	4	47	73	4
0701 210018	0701 210019	M10	6	23	2	5	66	100	8
0701 212018	0701 212019	M12	8	26	2,5	6		120	12
0701 216018	0701 216019	M16	10	33	3,5	8	90	180	31
0701 220018	0701 220019	M20	12	43	4,5	10	115	240	64
0701 224018	0701 224019	M24	15	48	5,5	12	130	270	100

Modèle long, ressort standard / Lange Ausführung, Standard Federkraft

No d'article Artikelnummer		D	D ₁	L	H	SW	Force initiale Anfangskraft	Force finale Endkraft	gr.
Acier / Stahl	inox / Nirosta						F1 env./ca. N	F2 env./ca. N	
0701 404028	0701 404029	M 4	2,5	16	0,8	2	4	10	0,89
0701 405028	0701 405029	M 5	3	20	0,9	2,5	6	11	1,82
0701 406028	0701 406029	M 6	3,5	25	1	3	9	13	3,37
0701 408028	0701 408029	M 8	5	30	1,5	4	15	30	7,36
0701 410028	0701 410029	M10	6	35	2	5	20	35	13,52
0701 412028	0701 412029	M12	8	40	2,5	6	30	55	21,61
0701 416028	0701 416029	M16	10	45	3,5	8	65	125	46,56

Poussoirs à ressort avec fente et doigt

Federnde Druckstücke mit Schlitz und Druckbolzen



Matière:

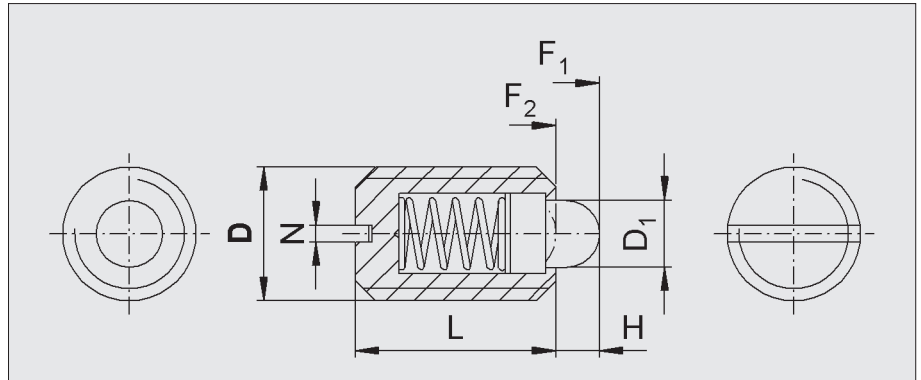
Acier de décolletage ou inox,
bille trempée

Werkstoff:

Automatenstahl oder nichtrostender Stahl,
Kugel gehärtet

Exemple de commande:

Bestellbeispiel:
0702 16040 05
Type



Ressort standard / Standard Federkraft

No d'article Artikelnummer		D	D ₁	L	H	N	Force initiale Anfangskraft	Force finale Endkraft	gr.
Acier / Stahl	Inox / Nirosa						F1 env./ca. N	F2 env./ca. N	
0702 1604005	0702 1604015	M4	1,8	9	1,5	0,6	6	20	0,39
0702 1605005	0702 1605015	M5	2,4	12	2	0,8	7	30	1
0702 1606005	0702 1606015	M6	2,7	14		1			7
0702 1608005	0702 1608015	M8	4	16		1,2	15	30	4
0702 1610005	0702 1610015	M10	4,5	19	2,5	1,6	20	35	7
0702 1612005	0702 1612015	M12	6	22	3,5	2	30	55	13
0702 1616005	0702 1616015	M16	8,5	24	4,5	2,5	45	100	24
0702 1620005	0702 1620015	M20	10	30	6,5		60	120	46,3

Ressort léger / Leichte Federkraft

No d'article Artikelnummer		D	D ₁	L	H	N	Force initiale Anfangskraft	Force finale Endkraft	gr.
Acier / Stahl	Inox / Nirosa						F1 env./ca. N	F2 env./ca. N	
0702 1604006	0702 1604016	M4	1,8	9	1,5	0,6	3	10	0,39
0702 1605006	0702 1605016	M5	2,4	12	2	0,8	4	15	1
0702 1606006	0702 1606016	M6	2,7	14		1			4
0702 1608006	0702 1608016	M8	4	16		1,2	7	15	4
0702 1610006	0702 1610016	M10	4,5	19	2,5	1,6	9	16	7
0702 1612006	0702 1612016	M12	6	22	3,5	2	14	26	13
0702 1616006	0702 1616016	M16	8,5	24	4,5	2,5	22	50	24
0702 1620006	0702 1620016	M20	10	30	6,5		30	60	46,3

Ressort renforcé / Verstärkte Federkraft

No d'article Artikelnummer		D	D ₁	L	H	N	Force initiale Anfangskraft	Force finale Endkraft	gr.
Stahl / Acier	Nirosa / Inox						F1 env./ca. N	F2 env./ca. N	
0702 1605007	0702 1605017	M5	2,4	12	2	0,8	9	25	1
0702 1606007	0702 1606017	M6	2,7	14		1	11	43	1,7
0702 1608007	0702 1608017	M8	4	16		1,2	22		4
0702 1610007	0702 1610017	M10	4,5	19	2,5	1,6	20	54	7
0702 1612007	0702 1612017	M12	6	22	3,5	2	36	94	13
0702 1616007	0702 1616017	M16	8,5	24	4,5	2,5	60	110	24

Poussoirs à ressort à six pans creux et doigt

Federnde Druckstücke mit Innensechskant und Druckbolzen



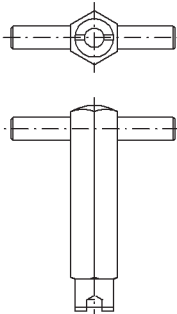
Exemple de commande:

Bestellbeispiel:

0702 16030 00 Clé de montage
Montageschlüssel

Montageschlüssel / Clé de montage

- 0702 1603000 / M3
- 0702 1604000 / M4
- 0702 1605000 / M5
- 0702 1606000 / M6
- 0702 1608000 / M8
- 0702 1610000 / M10
- 0702 1612000 / M12
- 0702 1616000 / M16
- 0702 1620000 / M20
- 0702 1624000 / M24



Matière:

Acier de décolletage,
doigt trempé ou Delrin blanc

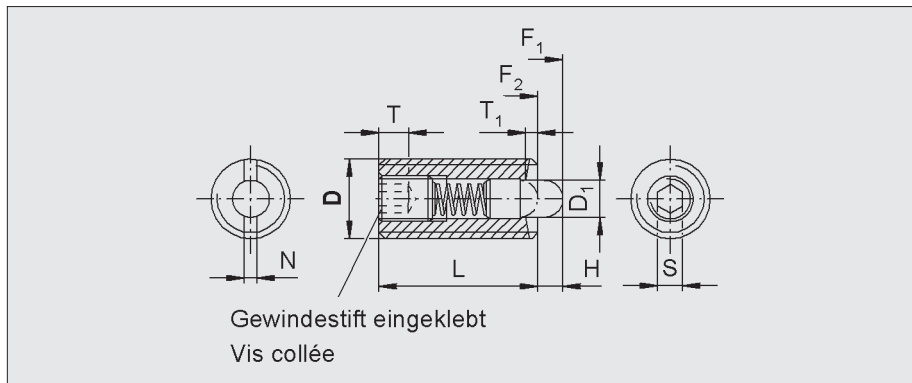
Werkstoff:

Automatenstahl,
Druckbolzen Stahl gehärtet oder Delrin weiss

Exemple de commande:

Bestellbeispiel:

0702 16030 01
Type



Clé de montage / Montageschlüssel

No d'article Artikelnummer	D	D ₁	L	H	T	T ₁	N	S	gr.
0702 1603000	M3	1	10	1,5	1,5	1	0,4	0,7	0,35
0702 1604000	M4	1,5	15		2	0,6	0,6	1,3	0,80
0702 1605000	M5	2,4	18	2,3	2,5	0,8	0,8	1,5	1,30
0702 1606000	M6	2,7	20	2,5		1	1	2	2,50
0702 1608000	M8	3,5	22	3	3	1,4	1,2	2,5	6,00
0702 1610000	M10	4	28	4		3,5	1,6	3	9,00
0702 1612000	M12	6			5	2	2	4	16,00
0702 1616000	M16	7,5	32	5	6	2,5	2,5	5	35,00
0702 1620000	M20	10	40	7	8	3		6	66,3
0702 1624000	M24	12	52	10	10	8	8	122,2	

Ressort standard / Standard Federkraft

No d'article / Artikelnummer				D	F ₁ env/ca. N	F ₂ env/ca. N
Acier, doigt acier Stahl, Bolzen Stahl	Acier, doigt Delrin Stahl, Bolzen Delrin	Inox, doigt inox Inox, Bolzen Inox	Inox, doigt Delrin Inox, Bolzen Delrin		Force initiale Anfangs- kraft	Force finale Endkraft
0702 1603001	0702 1603002	0702 1603011	0702 1603031	M3	0,5	3
0702 1604001	0702 1604002	0702 1604011	0702 1604031	M4	5	16
0702 1605001	0702 1605002	0702 1605011	0702 1605031	M5	6	20
0702 1606001	0702 1606002	0702 1606011	0702 1606031	M6	7	20
0702 1608001	0702 1608002	0702 1608011	0702 1608031	M8	9	35
0702 1610001	0702 1610002	0702 1610011	0702 1610031	M10	9	35
0702 1612001	0702 1612002	0702 1612011	0702 1612031	M12	10	55
0702 1616001	0702 1616002	0702 1616011	0702 1616031	M16	45	100
0702 1620001	-	-	-	M20	60	120
0702 1624001	-	-	-	M24	80	160

Ressort léger / Leichte Federkraft

No d'article Artikelnummer		D	F ₁ env./ ca. N	F ₂ ca./env. N
Acier, doigt acier Stahl, Bolzen Stahl	Acier, doigt Delrin Stahl, Bolzen Delrin		Force initiale	Force finale Endkraft
0702 1604003	0702 1604004	M4	2	7
0702 1605003	0702 1605004	M5	3	10
0702 1606003	0702 1606004	M6	3	9
0702 1608003	0702 1608004	M8	4	16
0702 1610003	0702 1610004	M10	4	16
0702 1612003	0702 1612004	M12	5	27
0702 1616003	0702 1616004	M16	20	45

Ressort renforcé / Verstärkte Federkraft

No d'article Artikelnummer		D	F ₁ env/ca. N	F ₂ env/ca. N
Acier, doigt acier Stahl, Bolzen Stahl			Force initiale Anfangs- kraft	Force finale Endkraft
0702 1605021		M5	11	29
0702 1606021		M6	14	37
0702 1608021		M8	22	65
0702 1610021		M10	19	70
0702 1612021		M12	25	85
0702 1616021		M16	60	150
0702 1620021		M20	75	190
0702 1624021		M24	95	240

inox

No d'article Artikelnummer		D	F ₁ env/ca. N	F ₂ env/ca. N
Inox, doigt inox inox, boulon inox			Force initiale Anfangs- kraft	Force finale Endkraft
0702 1605041		M5	9	26
0702 1606041		M6	11	35
0702 1608041		M8	15	48
0702 1610041		M10	15	58
0702 1612041		M12	19	74

Poussoirs à ressort avec fente et bille

Federnde Druckstücke mit Schlitz und Kugel



Matière:

Acier de décolletage, bruni, bille trempée
inox bille 1.4034, trempée

Werkstoff:

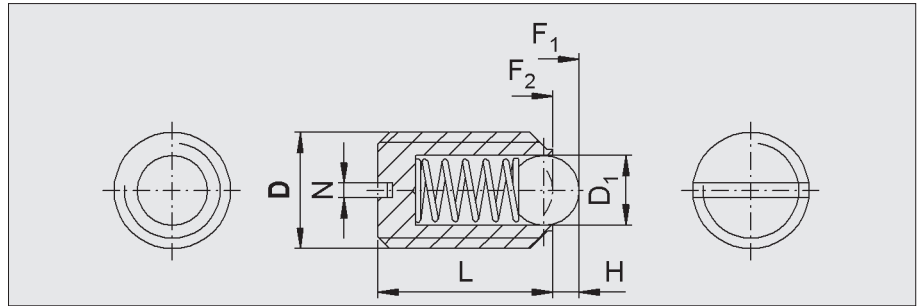
Automatenstahl brüniert, Kugel gehärtet
Nirosta, Kugel 1.4034, gehärtet

Exemple de commande:

Bestellbeispiel:

0702 16030 08

Acier avec bille
Stahl mit Kugel



Ressort standard / Standard Federkraft

No d'article Artikelnummer		D	D ₁	L	H	N	Force initiale Anfangskraft	Force finale Endkraft	gr.
Acier / Stahl	Inox / Nirosta						F1 env./ca. N	F2 env./ca. N	
0702 1603008	0702 1603009	M3	1,5	7	0,5	0,4	1,5	3	0,2
0702 1604008	0702 1604009	M4	2,5	9	0,8	0,6	4	10	0,6
0702 1605008	0702 1605009	M5	3	12	0,9	0,8	6	11	0,9
0702 1606008	0702 1606009	M6	3,5	14	1	1	9	13	1,5
0702 1608008	0702 1608009	M8	5	16	1,5	1,2	15	30	3,5
0702 1610008	0702 1610009	M10	6	19	2	1,6	20	35	7
0702 1612008	0702 1612009	M12	8	22	2,5	2	30	55	10
0702 1616008	0702 1616009	M16	10	24	3,5	2,5	65	125	24
0702 1620008	0702 1620009	M20	12	30	4,5		80	160	44,3

Ressort renforcé / Verstärkte Federkraft

No d'article Artikelnummer		D	D ₁	L	H	N	Force initiale Anfangskraft	Force finale Endkraft	gr.
Acier / Stahl	Inox / Nirosta						F1 env./ca. N	F2 env./ca. N	
0702 1603008S	0702 1603009S	M3	1,5	7	0,5	0,4	5	7	0,2
0702 1604008S	0702 1604009S	M4	2,5	9	0,8	0,6	12	22	0,6
0702 1605008S	0702 1605009S	M5	3	12	0,9	0,8	19	30	0,9
0702 1606008S	0702 1606009S	M6	3,5	14	1	1	28	40	1,5
0702 1608008S	0702 1608009S	M8	5	16	1,5	1,2	47	73	3,5
0702 1610008S	0702 1610009S	M10	6	19	2	1,6	66	100	7
0702 1612008S	0702 1612009S	M12	8	22	2,5	2		120	10
0702 1616008S	0702 1616009S	M16	10	24	3,5	2,5	90	180	24
0702 1620008S	0702 1620009S	M20	12	30	4,5		115	240	44,3

Modèle long, ressort standard / Lange Ausführung Standard Federkraft

No d'article Artikelnummer		D	D ₁	L	H	N	Force initiale Anfangskraft	Force finale Endkraft	gr.
Acier / Stahl	Inox / Nirosta						F1 env./ca. N	F2 env./ca. N	
0702 1604008L	0702 1604009L	M4	2,5	16	0,8	0,6	4	10	0,6
0702 1605008L	0702 1605009L	M5	3	20	0,9	0,8	6	11	0,9
0702 1606008L	0702 1606009L	M6	3,5	25	1	1	9	13	1,5
0702 1608008L	0702 1608009L	M8	5	30	1,5	1,2	15	30	3,5
0702 1610008L	0702 1610009L	M10	6	35	2	1,6	20	35	7
0702 1612008L	0702 1612009L	M12	8	40	2,5	2	30	55	10
0702 1616008L	0702 1616009L	M16	10	45	3,5	2,5	65	125	24

Poussoirs à ressort

avec fente et bille,
sécurité LONG-LOK

Federnde Druckstücke

mit Schlitz und Kugel,
LONG-LOK gesichert



**Long-Lock
gesichert**

Matière:

Acier de décolletage, bruni, bille trempée
inox bille 1.4034, trempée
sécurité de freinage Nylon

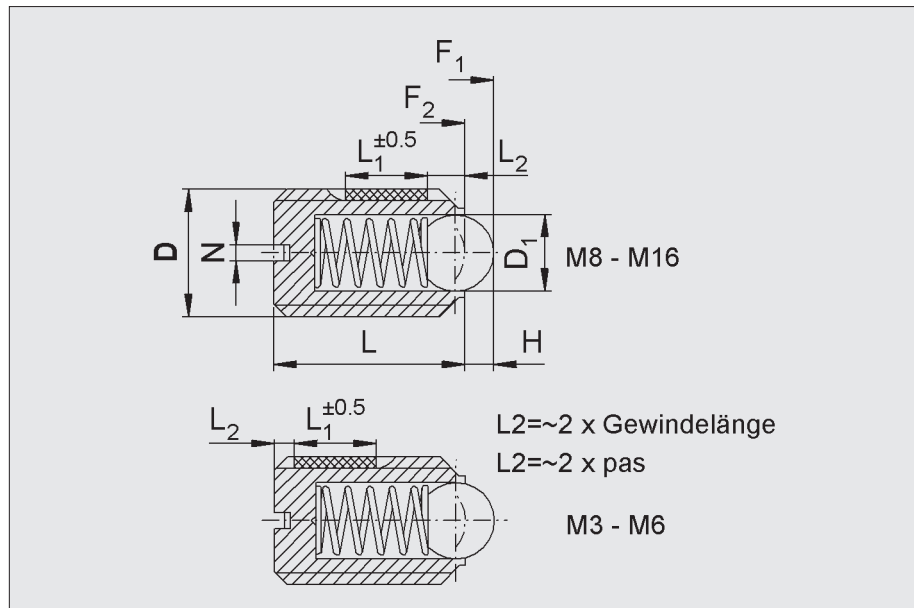
Werkstoff:

Automatenstahl bruniert, Kugel gehärtet
Nirosta, Kugel 1.4034, gehärtet
LONG-LOK-Gewindesicherung Nylon

Exemple de commande:

Bestellbeispiel:
07021L 030 58

D Acier avec bille
Stahl mit Kugel



Ressort standard / Standard Federkraft

No d'article Artikelnummer		D	D ₁	L	L ₁	H	N	Force initiale Anfangs- kraft	Force finale Endkraft	gr.
Acier / Stahl	Inox / Nirosta							F1 env./ca. N	F2 env./ca. N	
07021L03058	07021L03059	M3	1,5	7	4	0,5	0,4	1,5	3	0,2
07021L04058	07021L04059	M4	2,5	9	5	0,8	0,6	4	10	0,6
07021L05058	07021L05059	M5	3	12	6	0,9	0,8	6	11	0,9
07021L06058	07021L06059	M6	3,5	14	7	1	1	9	13	1,5
07021L08058	07021L08059	M8	5	16	8	1,5	1,2	15	30	3,5
07021L10058	07021L10059	M10	6	19	9	2	1,6	20	35	7
07021L12058	07021L12059	M12	8	22	10	2,5	2	30	55	10
07021L16058	07021L16059	M16	10	24	14	3,5	2,5	65	125	24

Ressort renforcé / Verstärkte Federkraft

No d'article Artikelnummer		D	D ₁	L	L ₁	H	N	Force initiale Anfangskraft	Force finale Endkraft	gr.
Acier / Stahl	Inox / Nirosta							F1 env./ca. N	F2 env./ca. N	
07021L03058S	07021L03059S	M3	1,5	7	4	0,5	0,4	5	7	0,2
07021L04058S	07021L04059S	M4	2,5	9	5	0,8	0,6	12	22	0,6
07021L05058S	07021L05059S	M5	3	12	6	0,9	0,8	19	30	0,9
07021L06058S	07021L06059S	M6	3,5	14	7	1	1	28	40	1,5
07021L08058S	07021L08059S	M8	5	16	8	1,5	1,2	47	73	3,5
07021L10058S	07021L10059S	M10	6	19	9	2	1,6	66	100	7
07021L12058S	07021L12059S	M12	8	22	10	2,5	2		120	10
07021L16058S	07021L16059S	M16	10	24	14	3,5	2,5	90	180	24

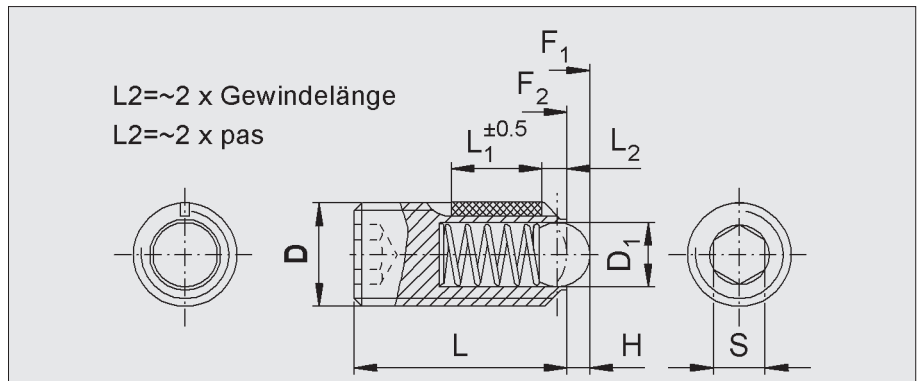
Poussoirs à ressort

à six pans creux et bille,
sécurité LONG-LOK

Federnde Druckstücke

mit Innensechskant und Kugel,
LONG-LOK gesichert

Long-Lock
gesichert



$L_2 \sim 2 \times \text{Gewindelänge}$

$L_2 \sim 2 \times \text{pas}$

Ressort standard / Standard Federkraft

Artikelnummer No d'article		D	D ₁	L	L ₁	H	SW	Force initiale Anfangskraft	Force finale Endkraft	gr.
Acier / Stahl	Inox / Nirosta							F1 env./ca. N	F2 env./ca. N	
07022L 03008	07022L 03009	M 3	1,5	9	4	0,5	1,5	1,5	3	0,23
07022L 04008	07022L 04009	M 4	2,5	10	5	0,8	2	4	10	0,46
07022L 05008	07022L 05009	M 5	3	14	6	0,9	2,5	6	11	1,27
07022L 06008	07022L 06009	M 6	3,5	15	7	1	3	9	13	2
07022L 08008	07022L 08009	M 8	5	18	8	1,5	4	15	30	4
07022L 10008	07022L 10009	M10	6	23	9	2	5	20	35	8
07022L 12008	07022L 12009	M12	8	26	10	2,5	6	30	55	12
07022L 16008	07022L 16009	M16	10	33	14	3,5	8	65	125	31

Matière:

Acier de décolletage ou inox,
bille trempée
sécurité de freinage Nylon

Werkstoff:

Automatenstahl oder nichtrostender Stahl,
Kugel gehärtet
LONG-LOK-Gewindesicherung Nylon

Exemple de commande:

Bestellbeispiel:

07022L 030 08

D Type

Ressort renforcé / Verstärkte Federkraft

No d'article Artikelnummer		D	D ₁	L	L ₁	H	SW	Force initiale Federkraft Anfang	Force finale Federkraft Ende	gr.
Acier / Stahl	Inox / Nirosta							F1 env./ca. N	F2 env./ca. N	
07022L 03018	07022L 03019	M 3	1,5	9	4	0,5	1,5	5	7	0,23
07022L 04018	07022L 04019	M 4	2,5	10	5	0,8	2	12	22	0,46
07022L 05018	07022L 05019	M 5	3	14	6	0,9	2,5	19	30	1,27
07022L 06018	07022L 06019	M 6	3,5	15	7	1	3	28	40	2
07022L 08018	07022L 08019	M 8	5	18	8	1,5	4	47	73	4
07022L 10018	07022L 10019	M10	6	23	9	2	5	66	100	8
07022L 12018	07022L 12019	M12	8	26	10	2,5	6		120	12
07022L 16018	07022L 16019	M16	10	33	14	3,5	8	90	180	31

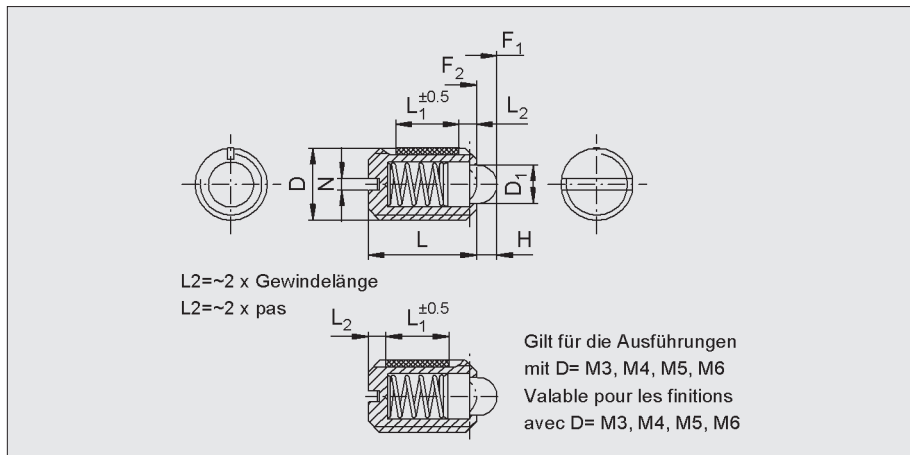
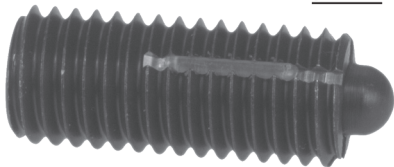
Poussoirs à ressort

avec fente et doigt,
sécurité LONG-LOK

Federnde Druckstücke

mit Schlitz und Druckbolzen,
LONG-LOK gesichert

Long-Lock
gesichert



Matière:

Acier de décolletage ou inox,
doigt trempé, sécurité de freinage Nylon

Werkstoff:

Automatenstahl oder nichtrostender Stahl,
Druckbolz gehärtet
LONG-LOK-Gewindesicherung Nylon

Exemple de commande:

Bestellbeispiel:

07023L 040 05
D Type

Ressort standard / Standard Federkraft

No d'article Artikelnummer		D	D ₁	L	L ₁	H	N	Force initiale Anfangskraft	Force finale Endkraft	gr.
Acier / Stahl	Inox / Nirosta							F1 env./ca. N	F2 env./ca. N	
07023L 04005	07023L 04015	M4	1,8	9	5	1,5	0,6	6	20	0,39
07023L 05005	07023L 05015	M5	2,4	12	6	2	0,8			1
07023L 06005	07023L 06015	M6	2,7	14	7		1	7		1,7
07023L 08005	07023L 08015	M8	4	16	8		1,2	15	30	4
07023L 10005	07023L 10015	M10	4,5	19	9	2,5	1,6	20	35	7
07023L 12005	07023L 12015	M12	6	22	10	3,5	2	30	55	13
07023L 16005	07023L 16015	M16	8,5	24	14	4,5	2,5	45	100	24

Ressort léger / Leichte Federkraft

No d'article Artikelnummer		D	D ₁	L	L ₁	H	N	Force initiale Federkraft Anfang	Force finale Federkraft Ende	gr.
Acier / Stahl	Inox / Nirosta							F1 env./ca. N	F2 env./ca. N	
07023L 04006	07023L 04016	M4	1,8	9	5	1,5	0,6	3	10	0,39
07023L 05006	07023L 05016	M5	2,4	12	6	2	0,8			1
07023L 06006	07023L 06016	M6	2,7	14	7		1	4		1,7
07023L 08006	07023L 08016	M8	4	16	8		1,2	7	15	4
07023L 10006	07023L 10016	M10	4,5	19	9	2,5	1,6	9	16	7
07023L 12006	07023L 12016	M12	6	22	10	3,5	2	14	26	13
07023L 16006	07023L 16016	M16	8,5	24	14	4,5	2,5	22	50	24

Ressort renforcé / Verstärkte Federkraft

No d'article Artikelnummer		D	D ₁	L	L ₁	H	N	Force initiale Anfangskraft	Force finale Endkraft	gr.
Acier / Stahl	Inox / Nirosta							F1 env./ca. N	F2 env./ca. N	
07023L 05007	07023L 05017	M5	2,4	12	6	2	0,8	9	25	1
07023L 06007	07023L 06017	M6	2,7	14	7		1	11		1,7
07023L 08007	07023L 08017	M8	4	16	8		1,2	22	43	4
07023L 10007	07023L 10017	M10	4,5	19	9	2,5	1,6	20	54	7
07023L 12007	07023L 12017	M12	6	22	10	3,5	2	36	94	13
07023L 16007	07023L 16017	M16	8,5	24	14	4,5	2,5	60	110	24

Poussoirs à ressort

à six pans creux et doigt,
sécurité LONG-LOK

Federnde Druckstücke
mit Innensechskant und Druckbolzen,
LONG-LOK gesichert



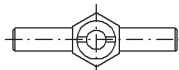
Long-Lock
gesichert

Exemple de commande:

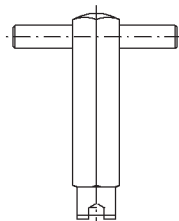
Bestellbeispiel:

0702 16050 00 Clé de montage
Montageschlüssel

Montageschlüssel / Clé de montage



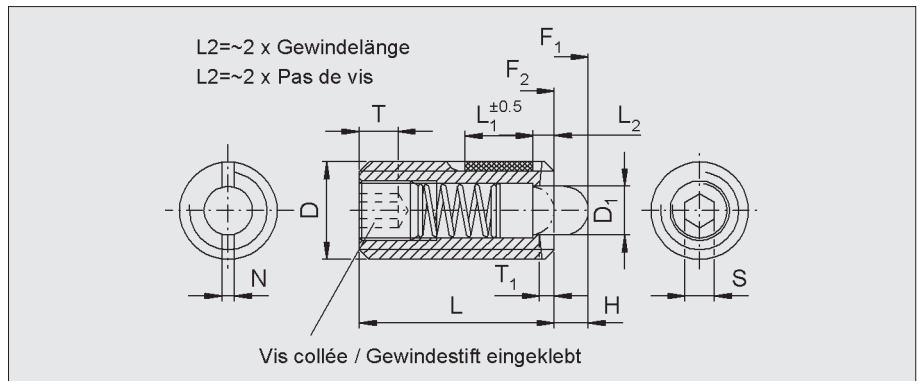
0702 1605000 / M5
0702 1606000 / M6
0702 1608000 / M8
0702 1610000 / M10
0702 1612000 / M12
0702 1616000 / M16



Exemple de commande:

Bestellbeispiel:

07024L 050 51
Type



Clé de montage / Montageschlüssel

No d'article Artikelnummer	D	D ₁	L	H	T	T ₁	N	S	gr.
0702 1603000	M3	1	10	1,5	1,5	1	0,4	0,7	0,35
0702 1604000	M4	1,5	15	2,3	2	0,6	0,6	1,3	0,80
0702 1605000	M5	2,4	18		0,8	0,8	1,5	1,30	
0702 1606000	M6	2,7	20	2,5	2,5	1	1	2	2,50
0702 1608000	M8	3,5	22	3	3	1,4	1,2	2,5	6,00
0702 1610000	M10	4	28	4	5	2	2,5	3	9,00
0702 1612000	M12	6						2	4
0702 1616000	M16	7,5	32	5	6	2,5	2,5	5	35,00
0702 1620000	M20	10	40	7	8	3	8	6	66,3
0702 1624000	M24	12	52	10	10	8		122,2	

Ressort standard / Standard Federkraft

No d'article / Artikelnummer				D	Force initiale Anfangkraft F1 env./ca. N	Force finale Endkraft F2 env./ca. N
Acier, doigt acier Stahl, Bolzen Stahl	Acier, doigt delrin Stahl, Bolzen Delrin	Inox, doigt inox Inox, Bolzen Inox	Inox, doigt delrin Inox, Bolzen Delrin			
07024L 05051	07024L 05052	07024L 05061	07024L 05062	M5	6	20
07024L 06051	07024L 06052	07024L 06061	07024L 06062	M6	7	20
07024L 08051	07024L 08052	07024L 08061	07024L 08062	M8	9	35
07024L 10051	07024L 10052	07024L 10061	07024L 10062	M10	9	35
07024L 12051	07024L 12052	07024L 12061	07024L 12062	M12	10	55
07024L 16051	07024L 16052	07024L 16061	07024L 16062	M16	45	100

Matière:

Acier de décolletage,
doigt trempé ou Delrin blanc
sécurité de freinage Nylon

Werkstoff:

Automatenstahl,
Druckbolzen Stahl gehärtet oder Delrin weiss
LONG-LOK-Gewindegewissicherung Nylon

Ressort léger / Leichte Federkraft

No d'article Artikelnummer	D	Force initiale Anfangkraft F1 env./ca. N	Force finale Endkraft F2 env./ca. N
Acier, doigt acier Stahl, Bolzen Stahl	Acier, doigt delrin Stahl, Bolzen Delrin		
07024L 05053	07024L 05054	M5	3 10
07024L 06053	07024L 06054	M6	3 9
07024L 08053	07024L 08054	M8	4 16
07024L 10053	07024L 10054	M10	4 16
07024L 12053	07024L 12054	M12	5 27
07024L 16053	07024L 16054	M16	20 45

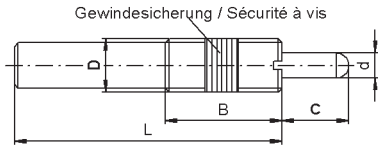
Ressort renforcé / Verstärkte Federkraft

No d'article Artikelnummer	D	Force initiale Anfangkraft F1 env./ca. N	Force finale Endkraft F2 env./ca. N
Acier, doigt acier Stahl, Bolzen Stahl			
07024L 05071	M5	11	29
07024L 06071	M6	14	37
07024L 08071	M8	22	65
07024L 10071	M10	19	70
07024L 12071	M12	25	85
07024L 16071	M16	60	150

Inox / Nirosta

No d'article Artikelnummer	D	Force initiale Anfangkraft F1 env./ca. N	Force finale Endkraft F2 env./ca. N
Inox, doigt inox Inox, Bolzen inox			
07024L 05072	M5	9	26
07024L 06072	M6	11	35
07024L 08072	M8	15	48
07024L 10072	M10	15	58
07024L 12072	M12	19	74

Éjecteurs à ressort Federnde Auswerfer



Exemple de commande:

Bestellbeispiel:

07022 G 12 10

Type D C

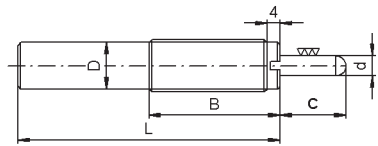
No d'article Artikelnummer	Force / Kraft daN		No d'article Artikelnummer	Force / Kraft daN		D	C	L	B	d
	Initiale Anfang	Finale Ende		Initiale Anfang	Finale Ende					
07022 G1210	0,4	2	07022 R1210	0,7	4	M12	10	43	35	5,5
07022 G1610	1,3	4	07022 R1610	2,7	8	M16		60		7,5
07022 G1615	1,0		07022 R1615	1,5			15			
07022 G1620	1,3		07022 R1620	1,7			20	80		
07022 G1630	1,8		07022 R1630	2,0			30	125		
07022 G1640	1,3		07022 R1640	2,6			40	150		
07022 G1650	1,3		07022 R1650	2,6			50			
07022 G2415	2,0	10	07022 R2415	4,0	20		M24	15	60	

Remarque / Hinweis: Type G: Federdruck normale / normal, Type R: renforcé / verstärkt

Matière: Acier, bruni,
doigt trempé

Werkstoff: Automatenstahl, brüniert
Bolzen gehärtet

Ejecteurs à l'azote Gasdruck-Auswerfer



Exemple de commande:

Bestellbeispiel:

07022 L 16 020

Type M C

No d'article Artikelnummer	Force initiale Anfangskraft	No d'article Artikelnummer	Force initiale Anfangskraft	M	D	C	L	B	d
	20 bar daN		Type F						
07022 L16010	6,0	07022 F16010	42,0	M16 x 1,5	14	10	70	40	6
07022 L16020		07022 F16020				20	80		
07022 L16030		07022 F16030				30	90		
07022 L16040		07022 F16040				40	100		
07022 L16050		07022 F16050				50	110		
07022 L16060		07022 F16060				60	120		
07022 L16070		07022 F16070				70	130		
07022 L16080		07022 F16080				80	140		
07022 L16100		07022 F16100				100	160		
07022 L24010		23,0				07022 F24010	170,0		
07022 L24020	07022 F24020		20	80					
07022 L24030	07022 F24030		30	90					
07022 L24040	07022 F24040		40	100					
07022 L24050	07022 F24050		50	110					
07022 L24060	07022 F24060		60	120					
07022 L24070	07022 F24070		70	130					
07022 L24080	07022 F24080		80	140					
07022 L24100	07022 F24100		100	160					

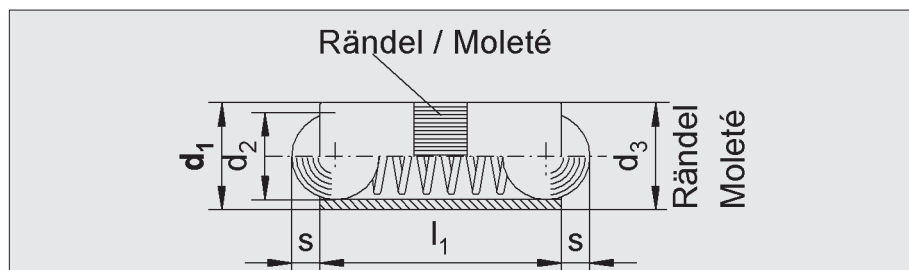
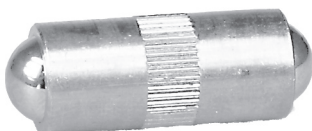
Remarque / Hinweis: Type L = Ladedruck 20 bar, Type F = 150 bar

Matière: Acier, bruni,
doigt trempé

Werkstoff: Automatenstahl, brüniert,
Bolzen gehärtet

Poussoirs à ressort double effet

Federnde Druckstücke doppelseitig



No d'article Artikelnummer	d ₁	d ₂	d ₃ +0.05	l ₁	s	Force Federkraft F ₁ N	Force Federkraft F ₂ N	gr.
07022 25	2,5	2	2,52	5,3	0,65	1,3	2,5	0,15
07022 30	3	2,5	3,02	7,3	0,8	2	4,5	0,25
07022 40	4	3	4,03	9	0,9	2,5	7,5	0,65
07022 50	5	4	5,03	10,8	1,2	3,5	8	1,20
07022 70	7	6	7,03	14	2	4	12	3,00
07022 80	8	6,5	8,03	18	2,1	6	15	5,00

Matière: Cartouche laiton,
bille et ressort inox

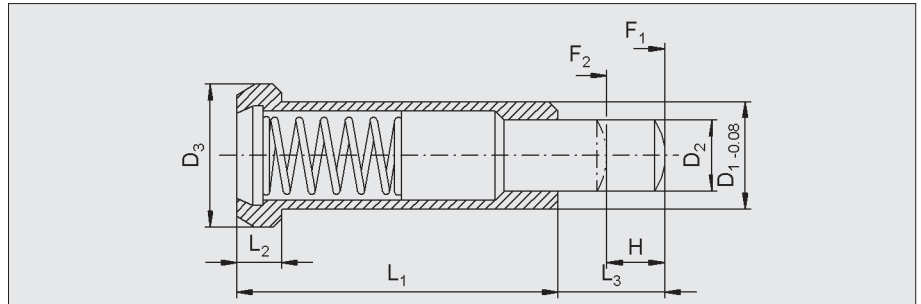
Werkstoff: Hülse Messing,
Kugel und Feder rostfrei

Ejecteurs

avec tête

Federndes Druckstück

mit Kopf



No d'article Artikelnummer	D ₁	D ₂	D ₃	L ₁	L ₂	L ₃	H	Force initiale F ₁ env. N	Force finale F ₂ env. N	gr.
0703 2207006	6	2,70	8	20	3,2	6	3,5	10	22	4
0703 2207008	8	3,95	10	24		8	4,5	30	90	8
0703 2207010	10	5,95	13	30	4	10	5,5	42	110	14
0703 2207012	12	7,95	16	36	5	12	6,5	50	130	26

Exemple de commande:

Bestellbeispiel:

0703 2207008

Matière:

Acier bruni, doigt trempé

Werkstoff:

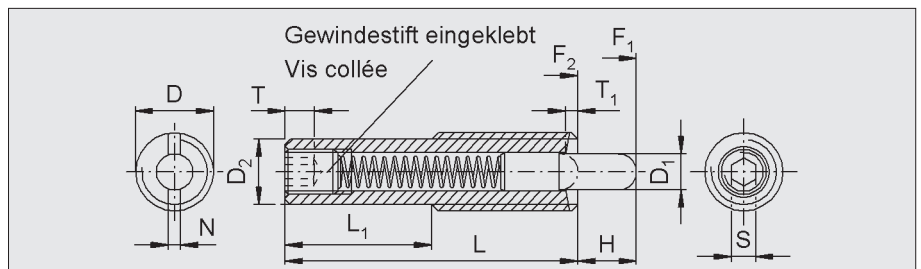
Automatenstahl brüniert, Bolzen gehärtet

Poussoirs à ressort

à six pans creux, modèle long

Federnde Druckstücke

mit Innensechskant und Druckbolzen,
lange Ausführung



No d'article Artikelnummer	D	H	L	L ₁	D ₁	D ₂	T	T ₁	N	Anfangs - kraft F ₁ ca. N	End - kraft F ₂ ca. N	gr.
0703 L 1008035	M10	8	35	10	4,0	7,8	3	1,4	1,5	6	16	15
0703 L 1210043	M12	10	43	8	5,5	9,5	4	2,0	2,7	4	18	23
0703 L 1610048	M16		48	13	8,0	13,4	6	3,0	3,2	7	24	42
0703 L 1610058			58	23						15	42	53
0703 L 1615058		15		23						9	33	55
0703 L 1620058		20		23						4	23	57
0703 L 1620083			83	48						11	43	71
0703 L 1625098		25	98	53						13	41	78
0703 L 1630098		30		53						13	47	80
0703 L 1630118			118	83						24	110	95
0703 L 1640148		40	148	113						13	63	123
0703 L 1650148		50		113						7	43	127
0703 L 2415060	M24	15	60	15	10,0	19,6	8		3,7	14	87	115

Matière:

Acier, bruni
doigt trempé

Werkstoff:

Automatenstahl, brüniert
Bolzen gehärtet

Exemple de commande:

Bestellbeispiel:

0703 L 10 08 035

Type D H L

Type L = Pression normale

Federdruck normal

Type F = Pression renforcée

Federdruck verstärkt

Ressort renforcé / Verstärkte Federkraft

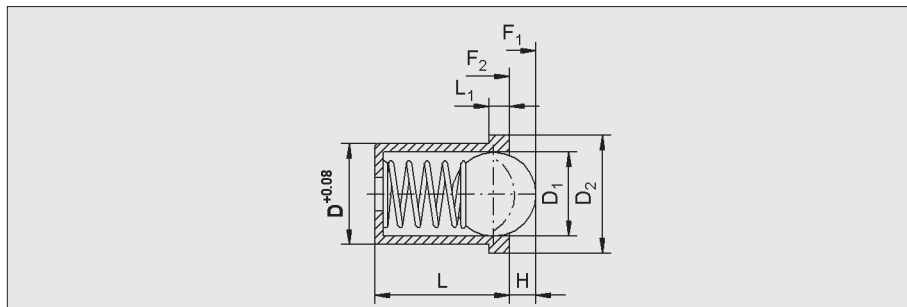
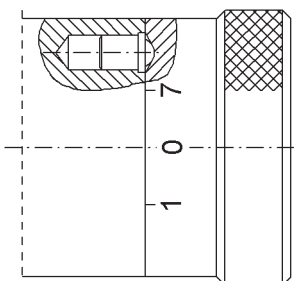
No d'article Artikelnummer	D	H	L	L ₁	D ₁	D ₂	T	T ₁	N	Force initiale F ₁ env. N	Force finale F ₂ env. N	gr.
0703 F 1210043	M12	10	43	10	5,5	9,5	4	2,0	2,7	7	46	23
0703 F 1610048	M16		48	13	8,0	13,4	6	3,0	3,2	10	43	42
0703 F 1610058			58	23						14	84	53
0703 F 1615058		15		23						10	57	55
0703 F 1620083		20	83	48						18	72	71
0703 F 1625098		25	98	63						20	70	78
0703 F 1630098		30		63						20	80	80
0703 F 1640148		40	148	113						21	113	123
0703 F 1650148		50		113						13	75	127
0703 F 2415060	M24	15	60	15	10,0	19,6	8		3,7	24	192	115

Poussoirs à ressort

en inox

Federnde Druckstücke

glatte Ausführung, Nirosta



No d'article Artikelnummer	No d'article Artikelnummer	D	D ₁	D ₂	L	L ₁	H	Force initiale Anfangs- kraft F1 ca. N	Force finale Endkraft F2 ca. N	gr.
bille / Kugel inox	bille / Kugel nylon									
07031 307004	07031 3070304	4	3	4,6	5	1	0,8	3	7	0,3
07031 307005	07031 3070305	5	4	5,6	6		1	4		0,6
07031 307006	07031 3070306	6	5	6,5	7		1,5	6	12	1
07031 307008	07031 3070308	8	6,5	8,5	9		1,8			2
07031 307010	07031 3070310	10	8	12	13,5	2,5	2,7	10	20	6
07031 307012	07031 3070312	12	10	14	16		3,5	15	25	10

Matière:
Inox (aussi bille et ressort),
bille trempée / nylon

Werkstoff:
nichtrostender Stahl (auch Kugel und Feder),
Kugel gehärtet / Nylon

Exemple de commande:

Bestellbeispiel:
07031 307004 inox

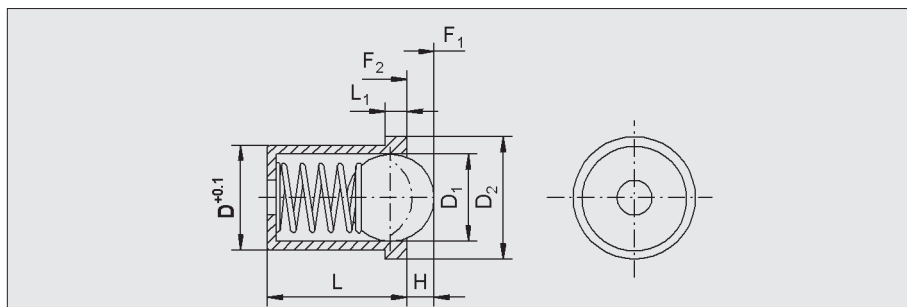
07031 3070304 nylon

Poussoir à ressort

en plastique

Federnde Druckstücke

glatte Ausführung, Kunststoff



No d'article Artikelnummer	No d'article Artikelnummer	D	D ₁	D ₂	L	L ₁	H	Force initiale Anfangs- kraft F1 env./ca. N	Force finale Endkraft F2 env./ ca. N	gr.
bille / Kugel inox	bille / Kugel nylon									
07031 604010	07031 704010	4	3	4,6	5	1	0,7	3	7	0,2
07031 605010	07031 705010	5	4	5,6	6		1	4		0,4
07031 606010	07031 706010	6	5	6,5	7		1,5	6	12	0,7
07031 608010	07031 708010	8	6,5	8,5	9		1,8			1,5
07031 610010	07031 710010	10	8	12	13,5	2,5	2,7	10	20	3,14
07031 612010	07031 712010	12	10	14	16		3,5	15	25	5,66

Matière:
Corps thermoplastique, noir.
Ressort en Inox.
Bille Inox ou nylon.

Werkstoff:
Hülse Thermoplast, schwarz.
Feder nichtrostender Stahl.
Kugel Nirosta oder Nylon.

Exemple de commande:

Bestellbeispiel:
07031 604010 inox

07031 704010 nylon

Poussoirs à ressort

finition lisse sans collerette et corps
 en Inox

Federnde Druckstücke

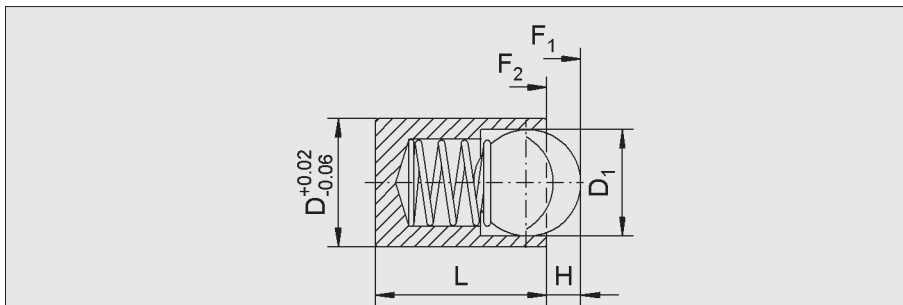
glatte Ausführung, ohne Bund,
 Nirosa



Exemple de commande:

Bestellbeispiel:

07032 204



No d'article Artikelnummer	D	D ₁	H	L	Force initiale Anfangskraft F ₁ env./ca. N	Force finale Endkraft F ₂ env./ca. N	gr.
07032 204	4	3	0,8	9	12	22	0,6
07032 205	5	4	1	12	19	30	1,2
07032 206	6	5	1,5	14	22	40	2
07032 208	8	6	1,8	16	42	73	4,8
07032 210	10	8	2,7	22	54	100	9,2
07032 212	12	10	3,2	24		122	14,5

Matière:

Inox (aussi bille et ressort),
bille trempée

Werkstoff:

Nichtrostender Stahl (auch Kugel und Feder),
Kugel gehärtet

Poussoirs à ressort

avec tête

Federnde Druckstücke

mit Kopf

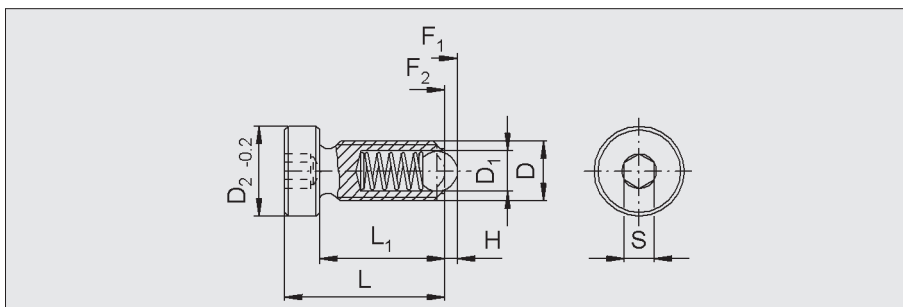


Exemple de commande:

Bestellbeispiel:

07032 06 Acier / Stahl

07032 061 Inox



No d'article Artikelnummer	No d'article Artikelnummer	D	D ₁	D ₂	L	L ₁	H	S	Force initiale Anfangskraft F ₁ env./ca. N	Force finale Endkraft F ₂ env./ ca. N	gr.
Acier / Stahl	Inox										
07032 06	07032 061	M6	3,5	10	16	12	1	3	9	13	4
07032 08	07032 081	M8	5	13	21	16	1,5	4	15	30	9
07032 10	07032 101	M10	6	16	26	20	2	5	20	35	17
07032 12	07032 121	M12	8	18	32	25	2,5	6	30	55	28

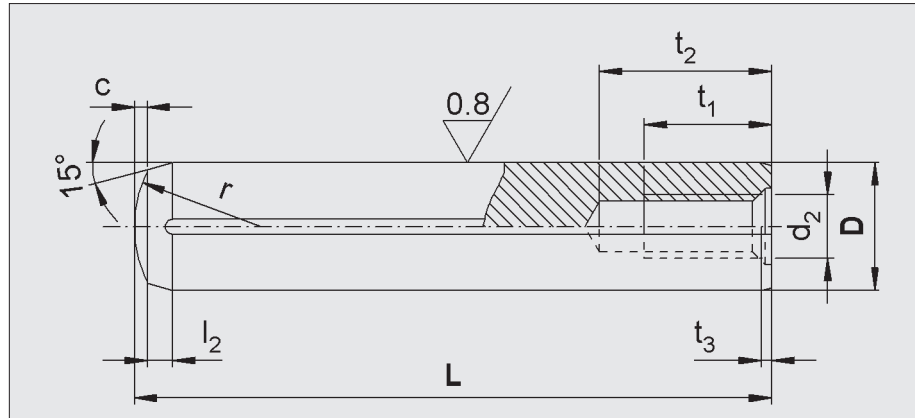
Matière:

Acier ou Inox

Werkstoff:

Automatenstahl oder Nirosa

Goupilles Zylinderstifte DIN 7979



Exemple de commande:
Bestellbeispiel:
0718 040 016
D L

Matière:
1.3505 trempé, HRC 60±2, rectifié

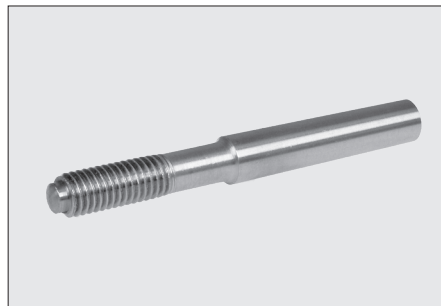
Werkstoff:
1.3505 gehärtet, 60±2 HRC, geschliffen

No d'article Artikelnummer	D Ø m6	L														c	d ₂	l ₂	r	t ₁	t ₂	t ₃	gr. / l 100
		16	20	24	28	32	36	40	50	60	70	80	90	100	120								
0718 040...	4															0,4	M3	1,3	4	5	7	0,8	15,0
0718 050...	5															0,5		1,7	5				9,5
0718 060...	6															0,6	M4	1,5	6	6	10	1,0	22,2
0718 080...	8															0,8	M5	1,8	8	8	13	1,2	39,5
0718 100...	10															1,0	M6	2,0	10	10	16		61,6
0718 120...	12															1,3		2,5	12	12	18		88,8
0718 130...	13															1,8		3,0	13				104
0718 140...	14															1,3	M8	2,5	16				121
0718 160...	16															1,7		3,0		16	23	1,6	158
0718 200...	20															2,0	M10	4,0	20	20	27		247
0718 250...	25															2,5	M16	6,0	25	24	32	2,0	385

Sommaire DIN goupilles Übersicht DIN Stifte



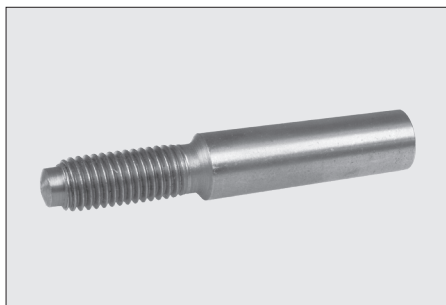
DIN 1



DIN 258



DIN 7



DIN 7977



DIN 7 INOX



DIN 7978

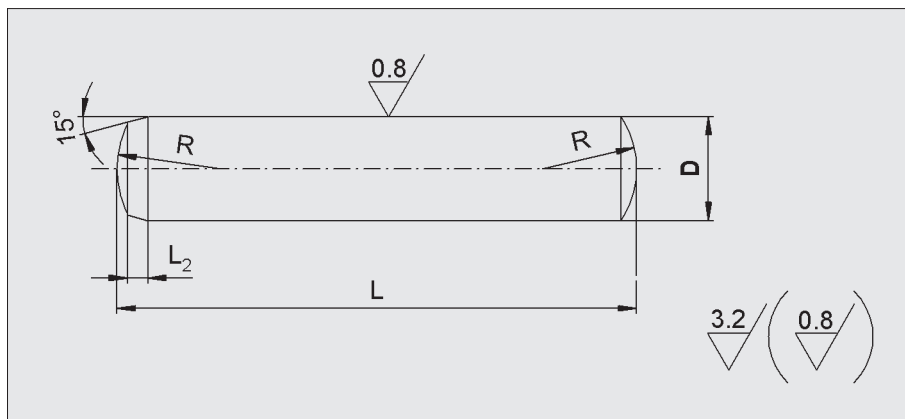
Goupilles

102

Zylinderstifte

102

DIN 6325



Matière:

1.3505 trempé, HRC 60 ±2, rectifié

Werkstoff:

1.3505 gehärtet, 60±2 HRC, geschliffen

Exemple de commande:

Bestellbeispiel:

0719 M 008 004

Tol. D L

D m6 / h6	0,8	1	1,5	2	2,5	3	4	5	6	7	8	10	12	14	16	20
L ₂	0,4	0,4	0,5	0,6	0,7	0,8	1,0	1,2	1,5	1	1,8	2,0	2,5	2,5	3	4
R	0,8	1,0	1,5	2,0	2,5	3,0	4,0	5,0	6,0	7,0	8,0	10,0	12,0	14,0	16,0	20,0
Z ₁	0,12	0,15	0,23	0,3	0,4	0,45	0,6	0,75	0,9	1,1	1,2	1,5	1,8	2,0	2,5	3
Z ₂	0,06	0,08	0,12	0,18	0,25	0,3	0,4	0,5	0,6	0,7	0,8	1,0	1,3	1,3	1,7	2
g / L 100	0,4	0,6	1,4	2,5	3,9	5,5	9,9	15,4	22,2	30,0	39,5	61,6	88,8	121	158	247

No d'article Artikelnummer	D m6	L																												
		4	5	6	8	10	12	14	16	18	20	22	24	28	30	32	36	40	45	50	55	60	70	80	90	100	120	140	160	
0719 M008...	0,8																													
0719 M010...	1,0																													
0719 M015...	1,5																													
0719 M020...	2,0																													
0719 M025...	2,5																													
0719 M030...	3,0																													
0719 M040...	4,0																													
0719 M050...	5,0																													
0719 M060...	6,0																													
0719 M070...	7,0																													
0719 M080...	8,0																													
0719 M100...	10,0																													
0719 M120...	12,0																													
0719 M140...	14,0																													
0719 M160...	16,0																													
0719 M200...	20,0																													

No d'article Artikelnummer	D h6	L																												
		4	5	6	8	10	12	14	16	18	20	22	24	28	30	32	36	40	45	50	55	60	70	80	90	100	120	140	160	
0719 H010...	1,0																													
0719 H015...	1,5																													
0719 H020...	2,0																													
0719 H025...	2,5																													
0719 H030...	3,0																													
0719 H040...	4,0																													
0719 H050...	5,0																													
0719 H060...	6,0																													
0719 H070...	7,0																													
0719 H080...	8,0																													
0719 H100...	10,0																													
0719 H120...	12,0																													
0719 H140...	14,0																													
0719 H160...	16,0																													
0719 H200...	20,0																													

Autres dimensions sur demande

Weitere Abmessungen auf Anfrage

Goupilles de réajustage

102

Korrekturstifte

102

Matière:

WS trempées et réctifiées
60 HRC +/- 2

Werkstoff:

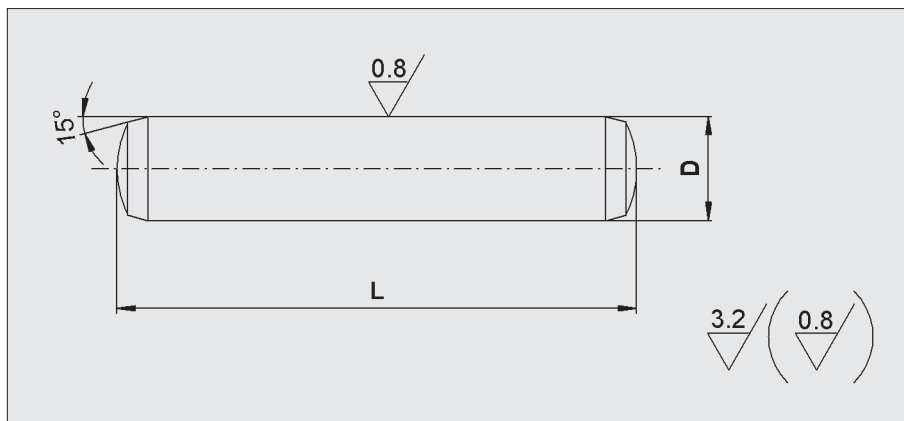
WS gehärtet und geschliffen
60 HRC +/- 2

Exemple de commande:

Bestellbeispiel:

0719 P 020 010

p6



No d'article Artikelnummer	D p6	L																					
		5	6	8	10	12	16	18	20	22	24	28	30	32	36	40	45	50	60	70	80	90	100
0719 P 020...	2,0																						
0719 P 025...	2,5																						
0719 P 030...	3,0																						
0719 P 040...	4,0																						
0719 P 050...	5,0																						
0719 P 060...	6,0																						
0719 P 070...	7,0																						
0719 P 080...	8,0																						
0719 P 100...	10,0																						
0719 P 120...	12,0																						
0719 P 160...	16,0																						

Exemple de commande:

Bestellbeispiel:

0719 00203 010

h6

No d'article Artikelnummer	D h6	L																					
		5	6	8	10	12	16	18	20	22	24	28	30	32	36	40	45	50	60	70	80	90	100
0719 00203...	2,03																						
0719 00303...	3,03																						
0719 00403...	4,03																						
0719 00503...	5,03																						
0719 00603...	6,03																						
0719 00703...	7,03																						
0719 00803...	8,03																						
0719 01003...	10,03																						
0719 01203...	12,03																						

Brides et outils de serrage
Demandez notre catalogue Kipp

Spanneisen Spannelemente
verlangen Sie den Kipp - Katalog



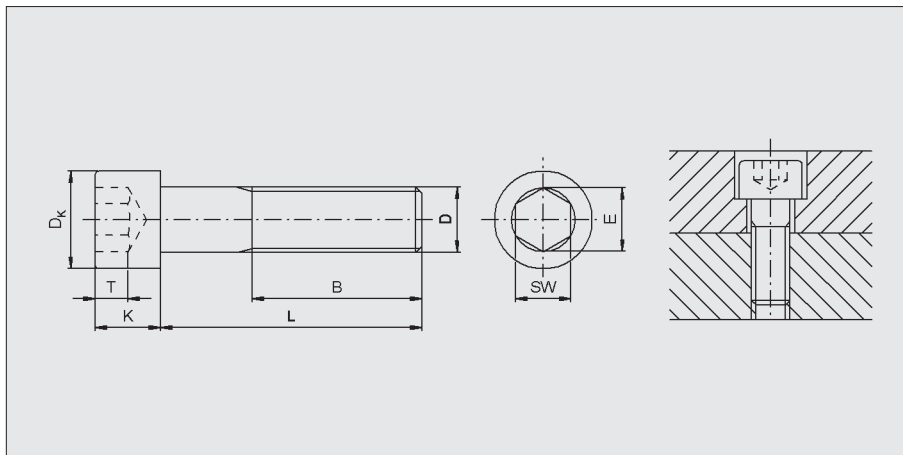
Vis

six pans creux

Zylinderschrauben

mit Innensechskant

DIN 912



Vis entièrement filetées / Schraube ohne Schaft

No d'article Artikelnummer	D	L														D _k	K	SW	T			
		4	5	6	8	10	12	16	20	25	30	35	40	45	50					60		
0748 1020...E	M2																		3,8	2	1,5	1
0748 1025...E	M2,5																		4,5	2,5	2	1,1
0748 1030...E	M3																		5,5	3	2,5	1,3
0748 1040...E	M4																		7	4	3	2
0748 1050...E	M5																		8,5	5	4	2,5
0748 1060...E	M6																		10	6	5	3
0748 1080...E	M8																		13	8	6	4
0748 1100...E	M10																		16	10	8	5
0748 1120...E	M12																		18	12	10	6
0748 1160...E	M16																		24	16	14	8
0748 1200...E	M20																		30	20	17	10

Matière:

Acier, résistance 12.9, noir

Werkstoff:

Stahl, Festigkeit 12.9, schwarz

Exemple de commande:

Bestellbeispiel:
0748 1 020 004E

D L

1 = Entièrement filetées

Ohne Schaft

0748 2 030 030 E

D L

2 = Partiellement filetées

Mit Schaft

Vis partiellement filetées / Schraube mit Schaft

No d'article Artikelnummer	D	L																		B	D _k	K	SW	T			
		30	35	40	50	60	70	75	80	90	100	110	120	130	140	150	160	180	200						220	240	300
0748 2030...E	M3																						18	5,5	3	2,5	1,3
0748 2040...E	M4																						20	7,0	4	3	2
0748 2050...E	M5																						22	8,5	5	4	2,5
0748 2060...E	M6																						24	10	6	5	3
0748 2080...E	M8																						28	13	8	6	4
0748 2100...E	M10																						32	16	10	8	5
0748 2120...E	M12																						36	18	12	10	6
0748 2160...E	M16																						44	24	16	14	8
0748 2200...E	M20																						52	30	20	17	10

Remarque:

Autres dimensions livrables sur demande

Livrabre aussi en acier 8.8

Hinweis:

Weitere Abmessungen auf Anfrage lieferbar

Auch in Festigkeit 8.8 lieferbar

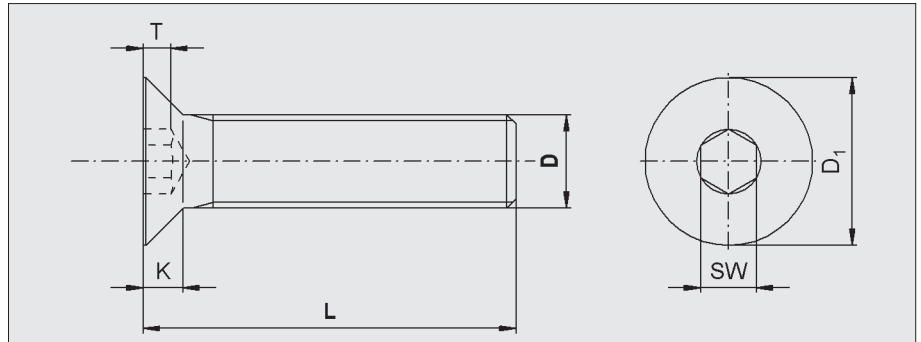
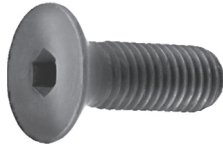
Vis à tête conique

119, 219

Senkschrauben

119, 219

DIN 7991



No d'article Artikelnummer	D	L										D ₁	K	T	SW				
		8	10	12	16	20	25	30	35	40	50					60	70	80	100
0749 1030...	M3															6	1,7	1,2	2
0749 1040...	M4															8	2,3	1,8	2,5
0749 1050...	M5															10	2,8	2,3	3
0749 1060...	M6															12	3,3	2,5	4
0749 1080...	M 8															16	4,4	3,5	5
0749 1100...	M10															20	5,5	4,4	6
0749 1120...	M12															24	6,6	4,6	8

Exemple de commande:

Bestellbeispiel:

0749 1 030 008

D L

Matière:

Acier, résistance 10,9, noire

Werkstoff:

Stahl, Festigkeit 10,9, Schwarz

Ecrous six pans 0,8d

240

Sechskantmuttern 0,8d

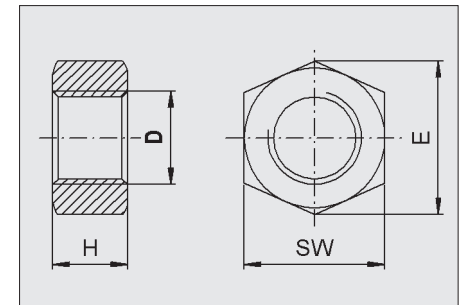
240

DIN 934



No d'article Artikelnummer	D	SW	H	gr.
0749 2030	M3	5,5	2,4	0,3
0749 2040	M4	7	3,2	0,57
0749 2050	M5	8	4	0,83
0749 2060	M6	10	5	1,6
0749 2080	M8	13	6,5	3,2
0749 2100	M10	*16 (17)	8	7,2
0749 2120	M12	*18 (19)	10	10,4
0749 2140	M14	*21 (22)	11	15,9
0749 2160	M16	24	13	20,5
0749 2200	M20	30	16	40,2

* = Nouvelle norme
() = Ancienne norme



* = Neue Norm
() = Alte Norm

Matière:

Acier, résistance 8,8, noire

Werkstoff:

Stahl, Festigkeit 8,8, Schwarz

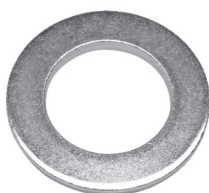
Exemple de commande / Bestellbeispiel:

0749 2030

Rondelles

Unterlagscheiben

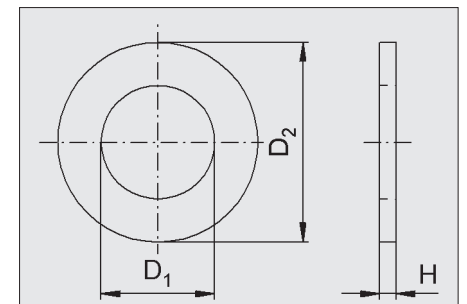
DIN 125 B



No d'article Artikelnummer	D	D ₁	D ₂	H
0749 3030	M3	3,2	7	0,5
0749 3040	M4	4,3	9	0,8
0749 3050	M5	5,3	10	1
0749 3060	M6	6,4	12	1,6
0749 3080	M8	8,4	16	
0749 3100	M10	10,5	20	2
0749 3120	M12	13,1	24	2,5
0749 3140	M14	15	28	
0749 3160	M16	17	30	3
0749 3200	M20	21	37	

Matière:

Acier, clair



Werkstoff:

Stahl, blank

Exemple de commande / Bestellbeispiel:

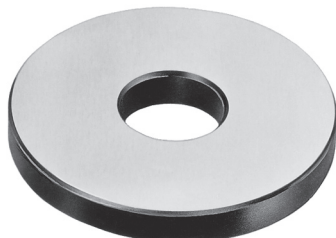
0749 3030

Rondelles

rectifiées

Distanzscheibe

geschliffen



Matière:

Acier

Werkstoff:

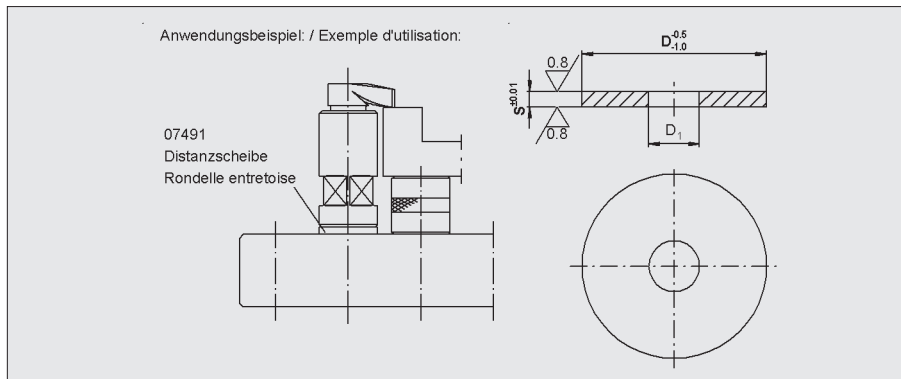
Vergütungsstahl

Exemple de commande:

Bestellbeispiel:

07491 40 01

D S

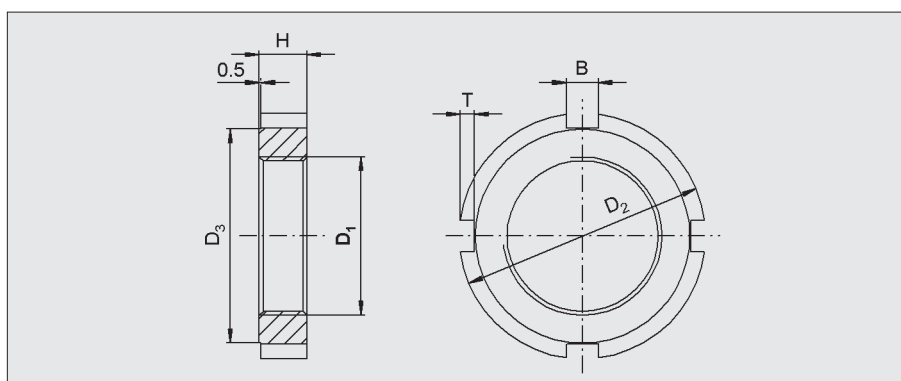
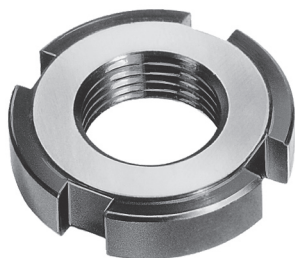


No d'article Artikelnummer	D	D ₁	S	gr
07491 4001	40	12,5	1	9
07491 4003			3	27
07491 4005			5	45
07491 5001	50	16,5	1	14
07491 5003			3	42
07491 5005			5	68
07491 6005	60	16,5	5	100

Ecrous à encoches

Nutmuttern

DIN 1804



No d'article Artikelnummer	No d'article Artikelnummer	D ₁	D ₂	D ₃	H	B	T	gr
Type W	Type H							
07491 W10	07491 H10	M10 x 1	25	20	6	5	2	17
07491 W12	07491 H12	M12 x 1,5	28	23				22
07491 W14	07491 H14	M14 x 1,5	30	25	7			29
07491 W16	07491 H16	M16 x 1,5	32	27				31
07491 W18	07491 H18	M18 x 1,5	34	28	8	6	2.5	38
07491 W20	07491 H20	M20 x 1,5	36	30				41
07491 W22	07491 H22	M22 x 1,5	40	34	9			60
07491 W24	07491 H24	M24 x 1,5	42	36				63
07491 W26	07491 H26	M26 x 1,5	45	38	10	7	3	78
07491 W28	07491 H28	M28 x 1,5	50	43				101
07491 W30	07491 H30	M30 x 1,5	50	43	11			93
07491 W32	07491 H32	M32 x 1,5	52	45				108
07491 W35	07491 H35	M35 x 1,5	55	48	12	8	3.5	117
07491 W38	07491 H38	M38 x 1,5	58	50				123
07491 W40	07491 H40	M40 x 1,5	62	54	12			159
07491 W42	07491 H42	M42 x 1,5	62	54				147

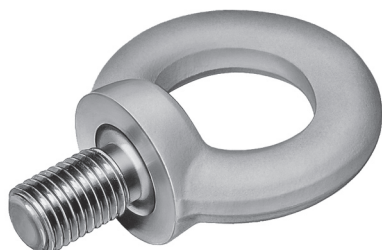
Vis à anneau

209

Ringschrauben

209

DIN 580



Matière:

Acier C15 matricé

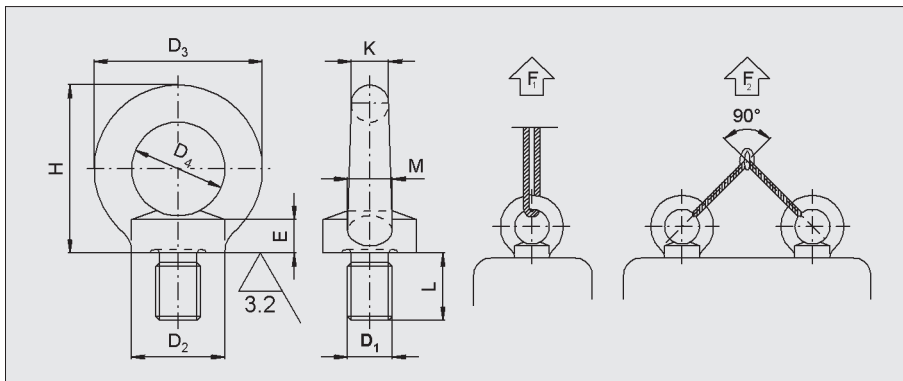
Werkstoff:

Stahl C15 Gesenkgeschmiedet

Exemple de commande:

Bestellbeispiel:

0750 108



No d'article Artikelnummer	D ₁	L	D ₂	D ₃	D ₄	E	H	K	M	P ₁ max. daN	P ₂ max. daN	kg.
0750 108	M8	13	20	36	20	6	36	8	10	140	95	0,050
0750 110	M10	17	25	45	25	8	45	10	12	230	170	0,110
0750 112	M12	20,5	30	54	30	10	53	12	14	340	240	0,190
0750 114	M14	27	35	63	35	12	62	14	16	490	340	0,280
0750 116	M16									700	500	0,300
0750 120	M20	30	40	72	40	14	71	16	19	1200	830	0,470
0750 124	M24	36	50	90	50	18	90	20	24	1800	1270	0,950
0750 130	M30	45	65	108	60	22	109	24	28	3600	2600	1,660

Ecrous à anneau

Ringmuttern

DIN 582



Matière:

Acier C15 matricé

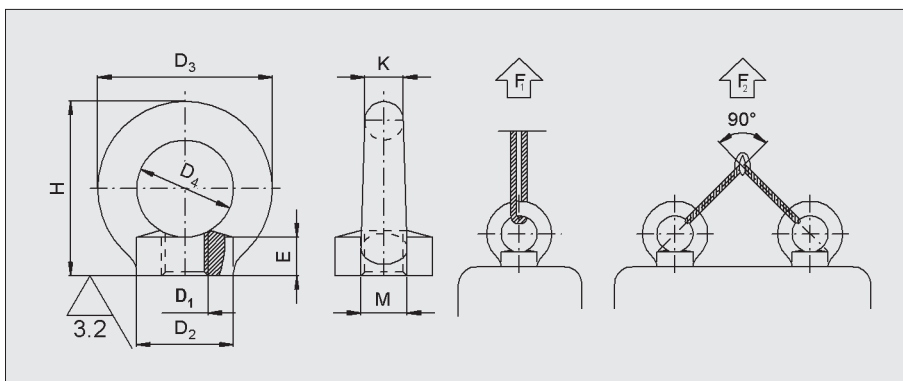
Werkstoff:

Stahl C15 Gesenkgeschmiedet

Exemple de commande:

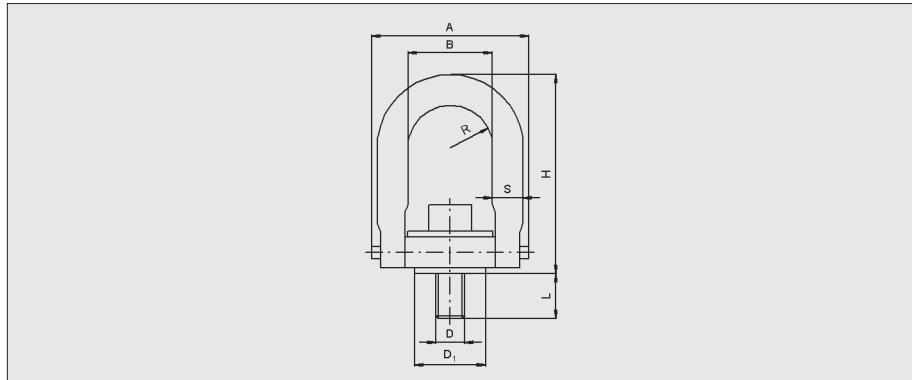
Bestellbeispiel:

0750 208



No d'article Artikelnummer	D ₁	D ₂	D ₃	D ₄	E	H	K	M	P ₁ Max. daN	P ₂ Max. daN	kg
0750 208	M8	20	36	20	8,5	36	8	10	140	95	0,050
0750 210	M10	25	45	25	10	45	10	12	230	170	0,100
0750 212	M12	30	54	30	11	53	12	14	340	240	0,180
0750 214	M14	35	63	35	12	62	14	16	490	340	0,260
0750 216	M16				13				700	500	0,270
0750 220	M20	40	72	40	16	71	16	19	1200	830	0,400
0750 224	M24	50	90	50	20	90	20	24	1800	1270	0,700
0750 230	M30	65	108	60	25	109	24	28	3600	2600	1,320

Anneaux de levage Lastbügel



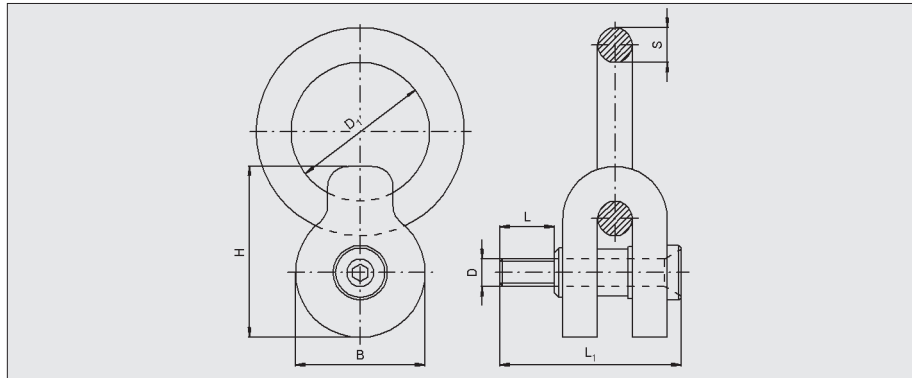
Matière:
Acier traité, bruni

Werkstoff:
Vergütungsstahl, brüniert

Exemple de commande:
Bestellbeispiel:
0751 108
D

No d'article Artikel - nummer Standard	No d'article Artikel - nummer long / lang	D	D ₁	A	B	H Stan- dard	H Long Lang	L	R	S	Charge Tragfähig- keit max. kg	kg. Standard
0751 108	-	M8	19	47	22	68	-	12,5	11	9,5	400	0,153
0751 110	-	M10					-				450	0,162
0751 112	0751 212	M12	38	89,5	46	121,5	170,7	19	22,5	19	1050	1,057
0751 116	0751 216	M16						29			1900	1,103
0751 120	0751 220	M20	58	130,5	70	165,5	206	32	35,5	25,5	3000	3,112
0751 124	0751 244	M24						37			4200	3,203
0751 130	-	M30	81	165	90	221,7	-	41,9	44,5	31,7	7000	6,300
0751 136	-	M36	106	217,2	115	316,7	-	63,9	57,2	44,4	11000	15,500
0751 142	-	M42						-	68		12500	16,000
0751 148	-	M48						-	82,4		13500	16,800

Anneaux de levage Lastringe



Matière:
Acier traité, bruni

Werkstoff:
Vergütungsstahl, brüniert

Exemple de commande:
Bestellbeispiel:
0751 308

No d'article Artikel - nummer	D	D ₁	B	H	L	L ₁	S	Charge Tragfähigkeit max. kg	Couple de serrage Anziehdreh- moment MA (Nm)	kg.
0751 308	M8	50,5	38	51	16	61	9,5	325	4,21	0,120
0751 310	M10				20	63		500	5,88	
0751 312	M12	76	60	81	24	85	16	725	19,61	1,461
0751 316	M16				31	94		1400	34,32	1,483
0751 320	M20	101,5	95	125,5	40	133	25,5	2290	68,65	5,240
0751 324	M24				47	147		3050	122,6	5,280
0751 330	M30	127	117,5	173	43,6		31,7	4850	339,3	12,600

Remarque:

Chaque anneau est livré avec un bulletin de contrôle (sécurité 1,5 fois) et des instructions de montage.

Hinweis:

Jede Ausführung wird nach der Tragfähigkeitsprüfung (mit 1,5-facher Sicherheit) zusätzlich einer visuellen Prüfung unterzogen. Jedem Lastbügel ist ein Sicherheitsdatenblatt für die Installation beigelegt.