

Blocs à colonnes en acier, fonte et aluminium

aussi avec usinages spéciaux, selon votre dessin.

Säulenführungsgestell aus Stahl, Guss und Aluminium

auch mit zusätzlichen Bearbeitungen, nach Ihrer Zeichnung.



## Blocs à colonnes en fonte. Protocole de réception

### Prüfprotokoll - Säulenführungsgestelle aus Guss

①  
Planéité des deux surfaces  
Ebenheit der Flächenpaare

$T_E = 0,008/100$  mm

②  
Parallélisme de la surface de travail  
par rapport à la surface d'appui  
Parallelität der Arbeitsfläche zur  
Auflagefläche

$T_p = 0,006/100$  mm

③  
Parallélisme de la surface d'appui  
de la partie inférieure par rapport à la surface  
de la partie supérieure  
Parallelität der Auflagetflächen

$T_p = 0,01/100$  mm

④  
Entraxe  
Säulenabstand

$T_A = \pm 0,005 < 200$  mm  
 $\pm 0,01 > 200$  mm

⑤  
Perpendicularité de la colonne chassée à la  
presse  
Rechtwinkligkeit der eingepressten Führungs-  
säulen

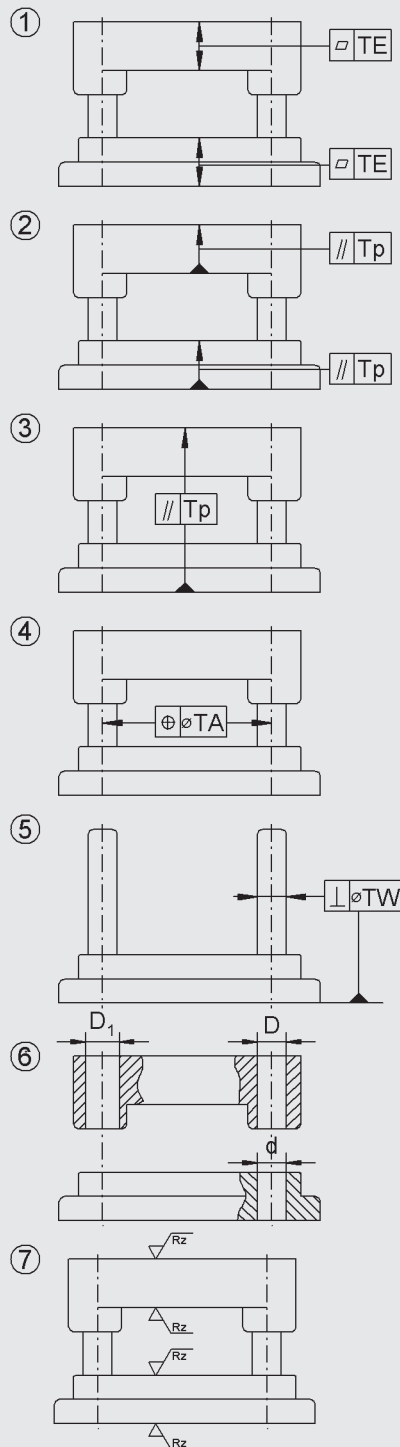
$T_w \pm 0,01/100$  mm

⑥  
Tolérance des alésages  
Bohrungstoleranzen

$d$  = R6 colonnes, Säulen  
 $D$  = H4 guidage glissant, Gleitführung  
 $D_1$  = H6 bagues collés, Buchsen eingeklebt

⑦  
Rugosité  
Rauhtiefe

$R_z = 10$



## Blocs à colonnes en fonte FG 20

## Guss-Säulenführungs-gestelle FG 20

Surface de travail circulaire, colonnes disposées dans l'axe.

Runde Arbeitsfläche, mittig stehende Führungssäulen.

**Matière:**

Fonte FT 30, stabilisée

**Werkstoff:**

Grauguss GG 30, gegläht

**Exemple de commande:**

**Bestellbeispiel:**

0201 1 063

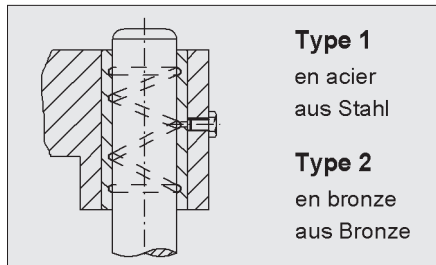
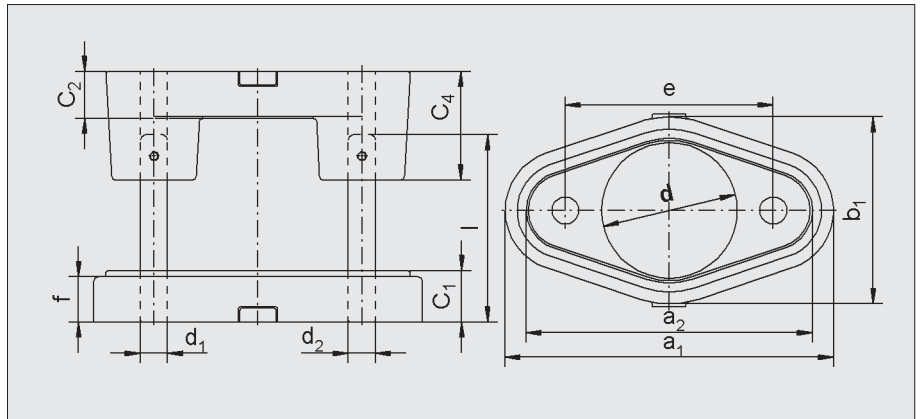
Type d

Lors de la commande spécifiez:

1. No d'article + type du bloc à colonnes
2. No d'article des guidages

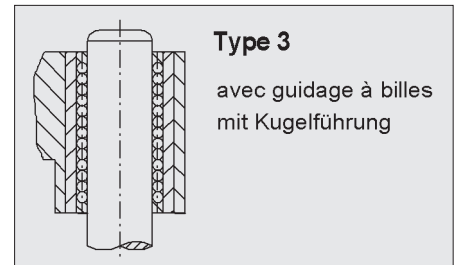
Bei Bestellung bitte angeben:

1. Artikelnummer + Typ des Gestells
2. Artikelnummer der Führungselemente



**Type 1**  
en acier  
aus Stahl

**Type 2**  
en bronze  
aus Bronze



**Type 3**  
avec guidage à billes  
mit Kugelführung

No d'article Artikelnummer	d	c <sub>1</sub>	c <sub>2</sub>	f	c <sub>4</sub>	e	a <sub>1</sub>	a <sub>2</sub>	b <sub>1</sub>	d <sub>1</sub>	d <sub>2</sub>	l	kg
0201 .063	<b>63</b>	40	25	20	72	120	199	172	93	18	19	Selon votre choix Nach Ihren Angaben	7
0201 .100	<b>100</b>	50	30	30	82	170	271	235	140	24	25		16
0201 .125	<b>125</b>												20
0201 .160	<b>160</b>	56	40	30	92	238	351	315	200	30	32		34
0201 .200	<b>200</b>												44
0201 .250	<b>250</b>	63	50	30	102	345	483	436	300	40	42		73
0201 .315	<b>315</b>												105

## Blocs à colonnes en fonte FG 30

## Guss-Säulenführungs-gestelle FG 30

Surface de travail rectangulaire, colonnes disposées dans l'axe.

Rechteckige Arbeitsfläche, mittig stehende Führungssäulen.

**Matière:**  
Fonte FT 30, stabilisée

**Werkstoff:**  
Grauguss GG 30, gegläht

**Exemple de commande:**

**Bestellbeispiel:**

0202 1 100063

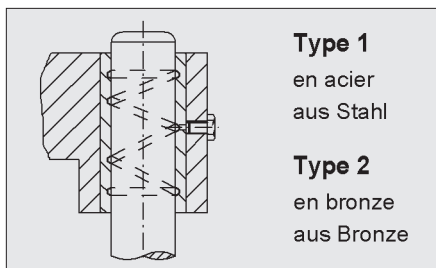
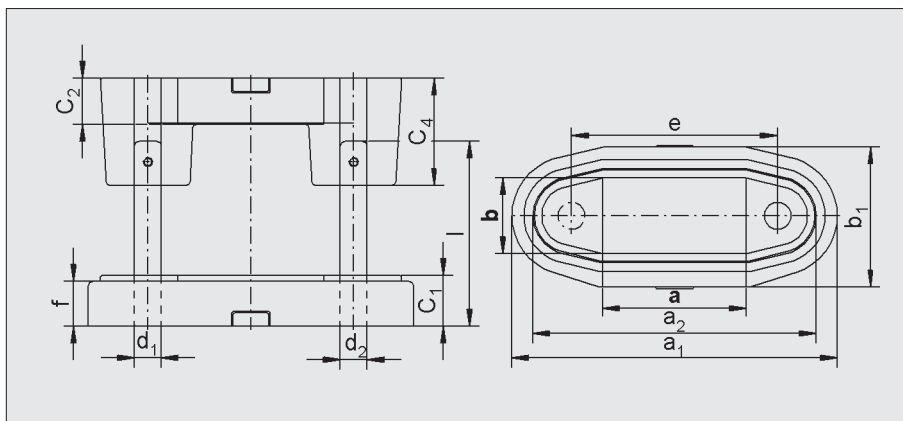
Type a x b

Lors de la commande spécifiez:

1. No d'article + type du bloc à colonnes
2. No d'article des guidages

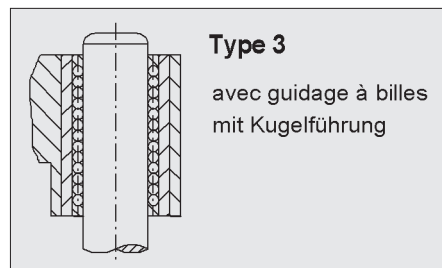
Bei Bestellung bitte angeben:

1. Artikelnummer + Typ des Gestells
2. Artikelnummer der Führungselemente



**Type 1**  
en acier  
aus Stahl

**Type 2**  
en bronze  
aus Bronze



**Type 3**  
avec guidage à billes  
mit Kugelführung

No d'article Artikelnummer	a x b	c <sub>1</sub>	c <sub>2</sub>	f	c <sub>4</sub>	e	a <sub>1</sub>	a <sub>2</sub>	b <sub>1</sub>	d <sub>1</sub>	d <sub>2</sub>	l	kg		
0202 .100063	<b>100 x 63</b>	50	30	30	72	158	237	210	93	18	19	Selon votre choix Nach Ihren Angaben	11		
0202 .100080	<b>100 x 80</b>				82	170	271	234					16		
0202 .125080	<b>125 x 80</b>				195	295	260	17							
0202 .160080	<b>160 x 80</b>				230	331	295	19							
0202 .125100	<b>125 x 100</b>				40	195	295	260					140	22	
0202 .160100	<b>160 x 100</b>					230	331	295					26		
0202 .250100	<b>250 x 100</b>	56	92	328		441	405	30	32	37					
0202 .200125	<b>200 x 125</b>				278					391	355		165	38	
0202 .250125	<b>250 x 125</b>				328					441	405		43		
0202 .315125	<b>315 x 125</b>				393					516	470		51		
0202 .200160	<b>200 x 160</b>				50					278	391		355	200	48
0202 .250160	<b>250 x 160</b>									328	441		405	53	
0202 .250200	<b>250 x 200</b>	63	102	345		483	436	250	40	42	78				
0202 .315250	<b>315 x 250</b>				410						548	502	300	108	

## Blocs à colonnes en fonte FG 40

## Guss-Säulenführungs-gestelle FG 40

Surface de travail rectangulaire, colonnes disposées en diagonale.

Rechteckige Arbeitsfläche, übereck stehende Führungssäulen.

### Matière:

Fonte FT 30, stabilisée

### Werkstoff:

Grauguss GG 30, gegläht

### Exemple de commande:

### Bestellbeispiel:

0203 1 080063

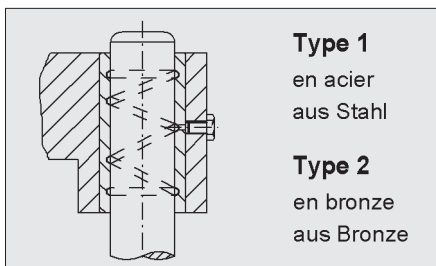
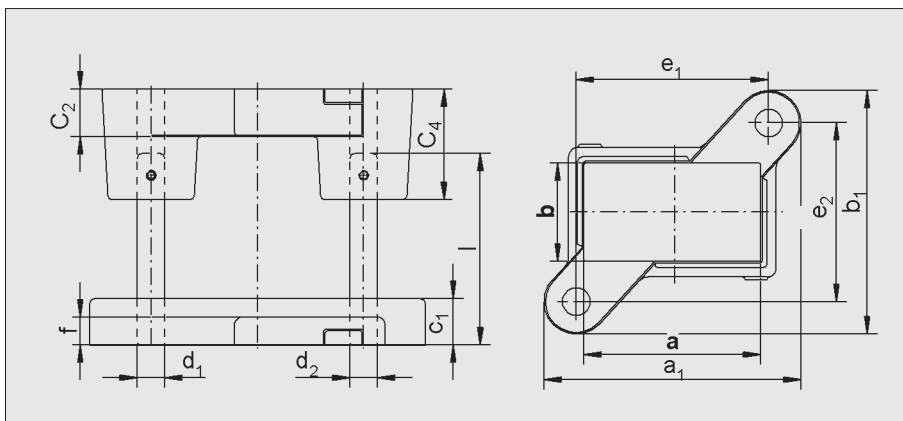
Type a x b

Lors de la commande veuillez spécifier:

1. No d'article + type du bloc à colonnes
2. No d'article des guidages

Bei Bestellung bitte angeben:

1. Artikelnummer + Typ des Gestells
2. Artikelnummer der Führungselemente

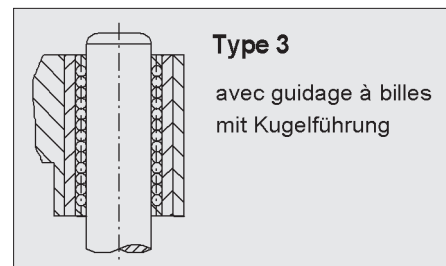


### Type 1

en acier  
aus Stahl

### Type 2

en bronze  
aus Bronze



### Type 3

avec guidage à billes  
mit Kugelführung

No d'article Artikelnummer	a x b	c <sub>1</sub>	c <sub>2</sub>	f	c <sub>4</sub>	e <sub>1</sub>	e <sub>2</sub>	a <sub>1</sub>	b <sub>1</sub>	d <sub>1</sub>	d <sub>2</sub>	l	kg
0203 .080063	80 x 63	50	30	30	72	80	120	132	172	18	19	Selon votre choix Nach Ihren Angaben	9
0203 .100080	100 x 80				82	100	148	164					14
0203 .125080	125 x 80				125	168	190	16					
0203 .160080	160 x 80				160		224	18					
0203 .125100	125 x 100				125		190	19					
0203 .160100	160 x 100	56	40	30	160	168	190	232	22				
0203 .200100	200 x 100				92	200	180	276	257	30	32		33
0203 .250100	250 x 100				250	205	327	282	317	30	32		36
0203 .160125	160 x 125				160		237						31
0203 .200125	200 x 125				200		276						35
0203 .250125	250 x 125	250	327	42									
0203 .315125	315 x 125	315	392	49									
0203 .200160	200 x 160	63	50	30	200	240	276	317	43				
0203 .250160	250 x 160				250	327	51						
0203 .315160	315 x 160				315	407	346	40	42	74			
0203 .315250	315 x 250				102	315	345	407	436	40	42	98	

## Blocs à colonnes en fonte FG 60

## Guss-Säulenführungs-gestelle FG 60

Surface de travail rectangulaire, colonnes déportées vers l'arrière.

Rechteckige Arbeitsfläche, hinten stehende Führungssäulen.

**Matière:**

Fonte FT 30, stabilisée

**Werkstoff:**

Grauguss GG 30, geblüht

**Exemple de commande:**

**Bestellbeispiel:**

0204 1 080063

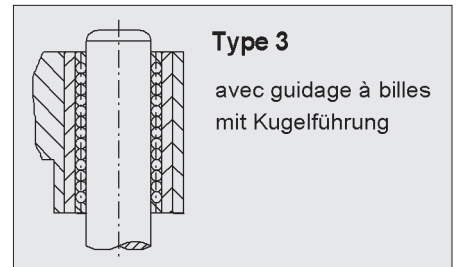
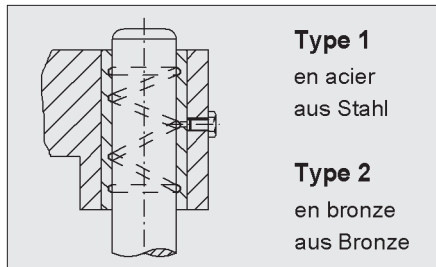
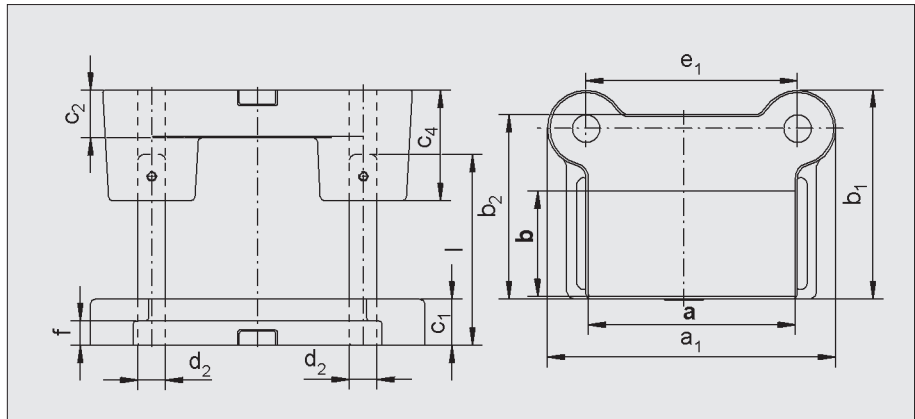
Type a x b

Lors de la commande veuillez spécifier:

1. No d'article + type du bloc à colonnes
2. No d'article des guidages

Bei Bestellung bitte angeben:

1. Artikelnummer + Typ des Gestells
2. Artikelnummer der Führungselemente



No d'article Artikelnummer	a x b	c <sub>1</sub>	c <sub>2</sub>	f	c <sub>4</sub>	e <sub>1</sub>	e <sub>2</sub>	a <sub>1</sub>	b <sub>1</sub>	b <sub>2</sub>	d <sub>2</sub>	l	kg				
0204 .100063	100 x 63	45	30	25	72	100	94	152	120	105	19	Selon votre choix Nach Ihren Angaben	9				
0204 .100080	100 x 80	50		30		125		189					14				
0204 .125080	125 x 80			160		224		16									
0204 .160080	160 x 80		92	125	144	202	183	160	32	19							
0204 .125100	125 x 100	56	40	160	169	237	208	185	208	185	42		23				
0204 .160100	160 x 100			200		277							31				
0204 .200100	200 x 100			160		200							277	34			
0204 .160125	160 x 125			250	315	327	291	258	233	42	45		32				
0204 .200126	200 x 125		315	392		38											
0204 .250125	250 x 125		102	200		213							291	258	233	42	45
0204 .315125	315 x 125			250	315	341	406	300	273	42	45	53					
0204 .200160	200 x 160	63	50	315		255						341	406	300	273	42	56
0204 .250160	250 x 160			250		255						341	406	300	273	42	67
0204 .315200	315 x 200				315	255	406	300	273	42	91						

## Blocs à colonnes en fonte FG 70

## Guss-Säulenführungs-gestelle FG 70

Surface de travail ronde, colonnes déportées vers l'arrière.

Runde Arbeitsfläche, hinten stehende Führungssäulen.

**Matière:**

Fonte FT 30, stabilisée

**Werkstoff:**

Grauguss GG 30, gegläht

**Exemple de commande:**

**Bestellbeispiel:**

0205 1 063

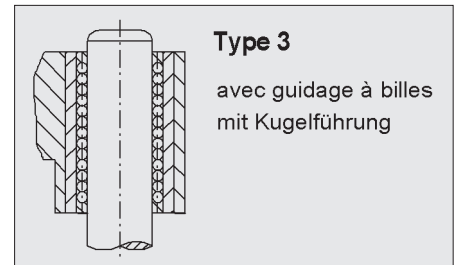
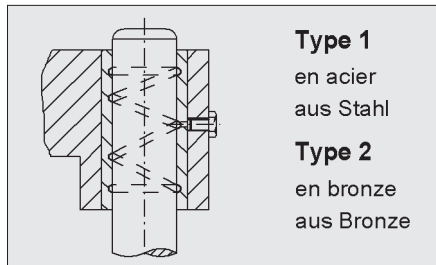
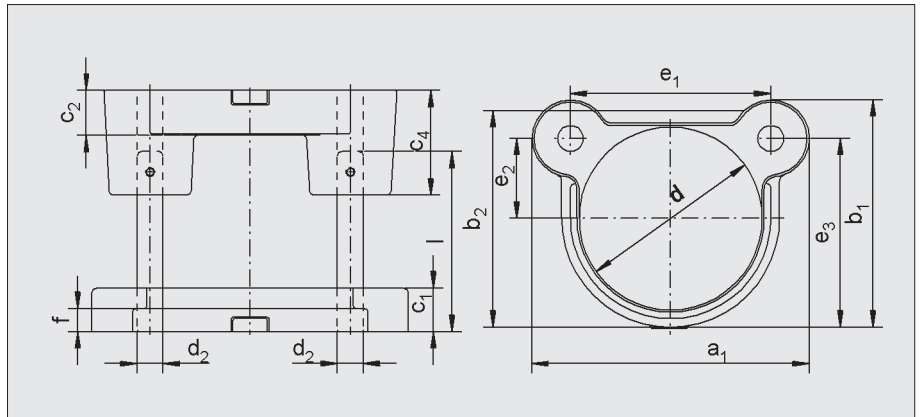
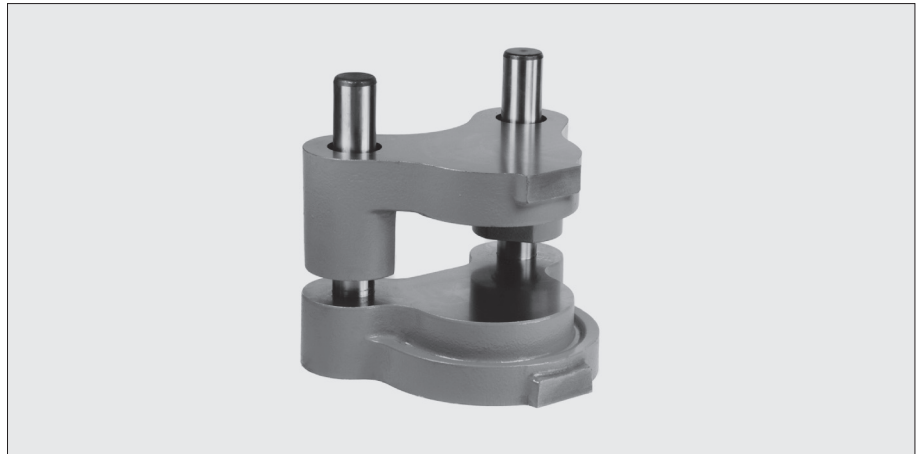
Type d

Lors de la commande veuillez spécifier:

1. No d'article + type du bloc à colonnes
2. No d'article des guidages

Bei Bestellung bitte angeben:

1. Artikelnummer + Typ des Gestells
2. Artikelnummer der Führungselemente



No d'article Artikelnummer	d	c <sub>1</sub>	c <sub>2</sub>	f	c <sub>4</sub>	e <sub>1</sub>	e <sub>2</sub>	e <sub>3</sub>	a <sub>1</sub>	b <sub>1</sub>	b <sub>2</sub>	d <sub>2</sub>	l	kg
0205 .063	<b>63</b>	45	32	25	72	84	43	93	136	119	115	19	Selon votre choix Nach Ihren Angaben	7
0205 .080	<b>80</b>	50		30	82	100	53	112	164	145	137	25		11
0205 .100	<b>100</b>	56	40	32	92	125	56	129	190	162	146	42		16
0205 .125	<b>125</b>	50	50			186	74	177	263	216	203			23
0205 .160	<b>160</b>			102	220	84	198	311	243	225	41			
0205 .180	<b>180</b>	63	50	32	102	238	87	211	328	256	241	42		50
0205 .200	<b>200</b>					238	87	211	328	256	241	42	50	

## Blocs à colonnes en acier

## Säulenführungsgestelle aus Stahl





## Plaques en acier rectifiées Stahlplatten geschliffen

**Matière:** 1.1730

**Werkstoff:** 1.1730

Sur demande, les plaques en acier rectifiées peuvent être livrées dans toutes les dimensions et qualités d'acier ainsi qu'en aluminium ERGAL 55

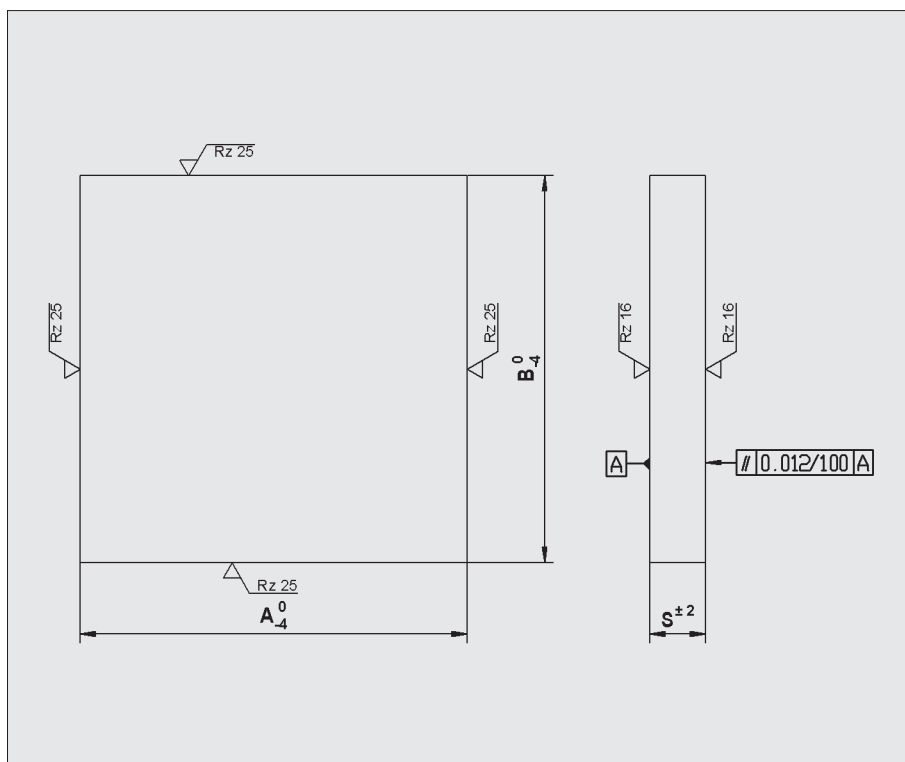
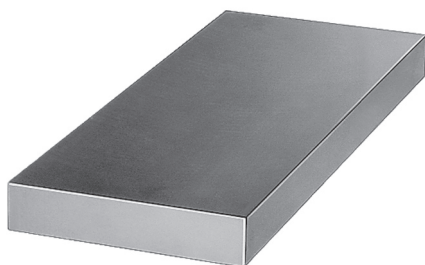
Auf Anfrage können geschliffene Stahlplatten in jeder Größe und Stahlqualität sowie in Aluminium ERGAL 55 geliefert werden

**Exemple de commande:**

**Bestellbeispiel:**

0216 0125 0125 018

A B S



No d'article Artikelnummer	A x B	S	18	23	28	33	38	48	58	68
0216 01250125...	125 x 125		•	•	•		•			
0216 01600125...	160 x 125		•	•	•		•			
0216 01600160...	160 x 160		•	•	•		•			
0216 02000125...	200 x 125		•	•	•		•			
0216 02000160...	200 x 160		•	•	•		•			
0216 02000200...	200 x 200		•	•	•		•			
0216 02500125...	250 x 125		•	•	•		•			
0216 02500160...	250 x 160		•	•	•		•			
0216 02500200...	250 x 200			•	•	•	•			
0216 02500250...	250 x 250			•	•	•	•			
0216 03000160...	300 x 160			•	•	•	•			
0216 03000200...	300 x 200			•	•	•	•			
0216 03000250...	300 x 250				•	•	•			
0216 03000300...	300 x 300				•	•	•			
0216 03500200...	350 x 200			•	•	•	•			
0216 03500250...	350 x 250				•	•	•			
0216 03500300...	350 x 300				•	•	•	•		
0216 03500350...	350 x 350					•	•	•	•	

No d'article Artikelnummer	A x B	S	18	23	28	33	38	48	58	68
0216 04000200...	400 x 200			•	•	•	•	•		
0216 04000250...	400 x 250				•	•	•	•		
0216 04000300...	400 x 300					•	•	•	•	
0216 04000350...	400 x 350						•	•	•	•
0216 04000400...	400 x 400						•	•	•	•
0216 05000250...	500 x 250				•	•	•	•		
0216 05000300...	500 x 300					•	•	•	•	
0216 05000350...	500 x 350						•	•	•	•
0216 05000400...	500 x 400						•	•	•	•
0216 05000500...	500 x 500						•	•	•	•
0216 06000300...	600 x 300						•	•	•	•
0216 06000350...	600 x 350						•	•	•	•
0216 06000400...	600 x 400						•	•	•	•
0216 06000500...	600 x 500							•	•	•
0216 06000600...	600 x 600							•	•	•
0216 07000350...	700 x 350						•	•	•	•
0216 07000400...	700 x 400							•	•	•
0216 07000500...	700 x 500							•	•	•
0216 07000600...	700 x 600							•	•	•
0216 08000400...	800 x 400							•	•	•
0216 08000500...	800 x 500							•	•	•
0216 08000600...	800 x 600							•	•	•

- = Livrable de stock. Autres dimensions et matières sur demande.
- = Ab Lager lieferbar. Weitere Masse und Materialien auf Anfrage.

## Blocs à colonnes en acier. Protocole de réception Prüfprotokoll-Säulenführungsgestelle aus Stahl

①  
Planéité des deux surfaces  
Ebenheit der Flächenpaare  
 $T_E = 0,012 / 100 \text{ mm}$

②  
Parallélisme de la surface de travail  
par rapport à la surface d'appui  
Parallelität der Arbeitsfläche zur  
Auflagefläche  
 $T_p = 0,012 / 100 \text{ mm}$

③  
Parallélisme de la surface d'appui  
de la partie inférieure par rapport à la surface  
de la partie supérieure  
Parallelität der Auflagenflächen  
 $T_p = 0,015 / 100 \text{ mm}$

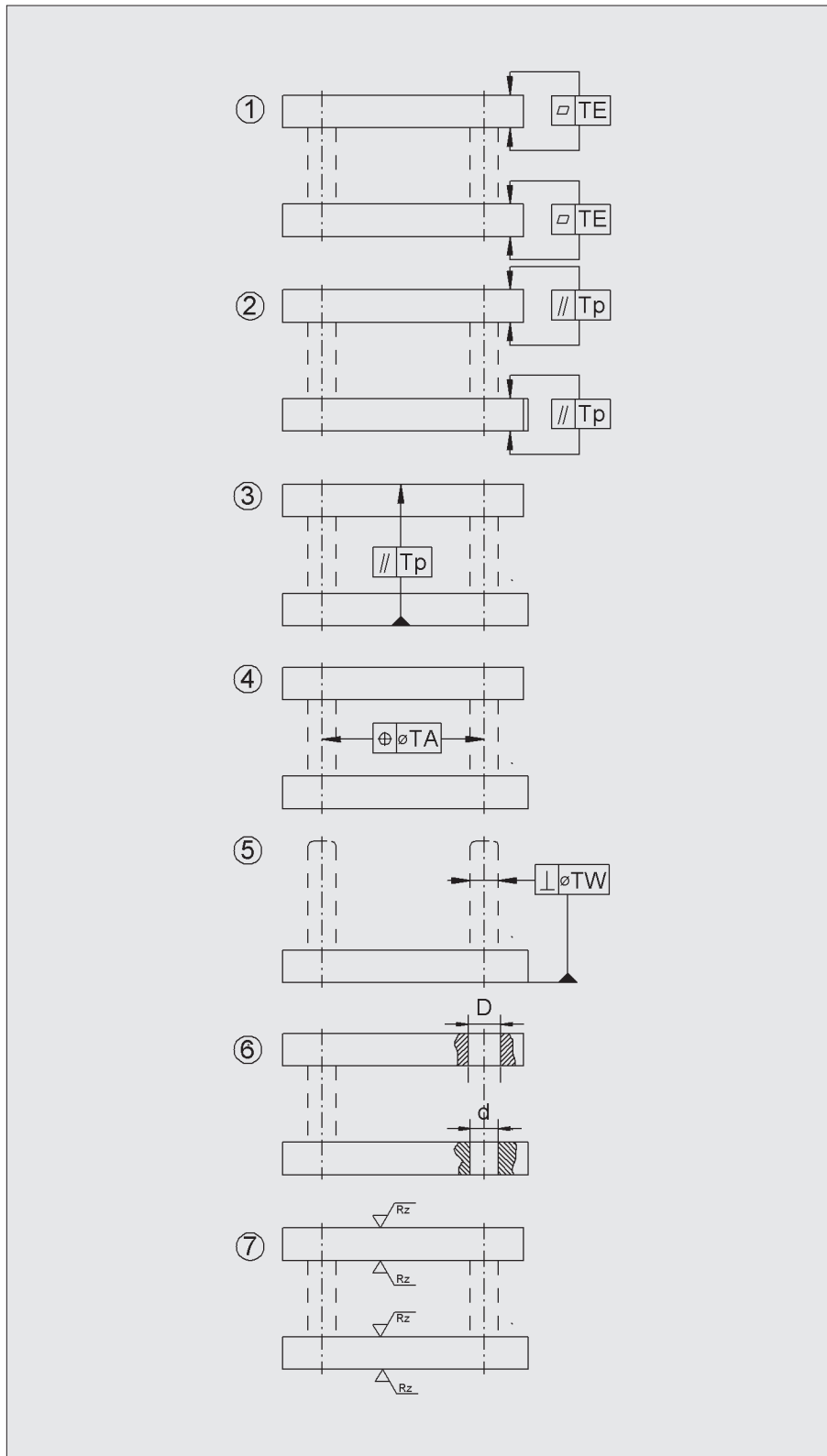
④  
Entraxe  
Säulenabstand  
 $T_A = \pm 0,010$

⑤  
Perpendicularité de la colonne emmanchée à  
la presse  
Rechtwinkligkeit der eingepressten Führungs-  
säulen  
 $T_w \pm 0,012 / 100 \text{ mm}$

⑥  
Tolérance des alésages  
Bohrungstoleranzen

d = R7 Colonnes de guidage chassées  
Führungssäule zum Einpressen  
d = JS6 Colonnes de guidage démontables  
Demontierbare Führungssäule  
D = K7 Bagues de guidage chassées  
Führungsbuchsen eingepresst  
D = H6 Bagues de guidage générales  
Führungsbuchsen allgemein

⑦  
Rugosité / Rauhtiefe  $R_z = 16$

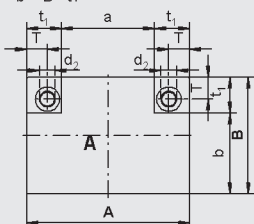


## Exemple de commande pour blocs à colonnes sur mesure

## Bestellbeispiel Sondergrößen – Säulenführungsgestelle

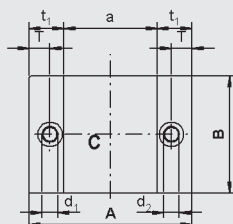
### Type A

a = A - (2 x t1) (Surface utile / Arbeitsfläche)  
b = B - t1



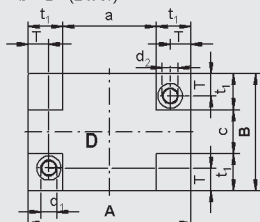
### Type C

a = A - (2 x t1) (Surface utile / Arbeitsfläche)



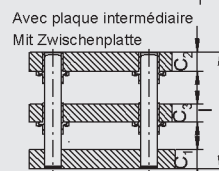
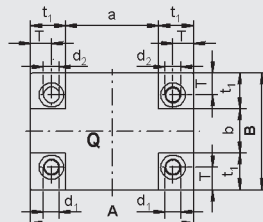
### Type D

a = A - (2 x t1) (Surface utile / Arbeitsfläche)  
b = B - (2 x t1)



### Type Q

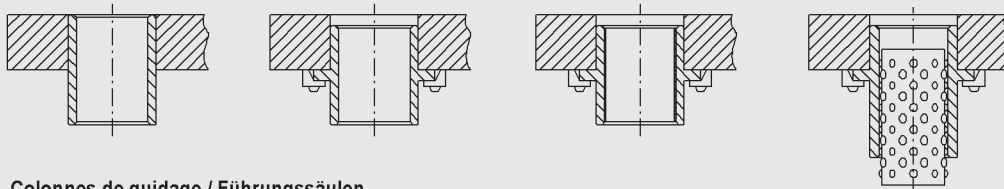
a = A - (2 x t1) (Surface utile / Arbeitsfläche)  
b = B - (2 x t1)



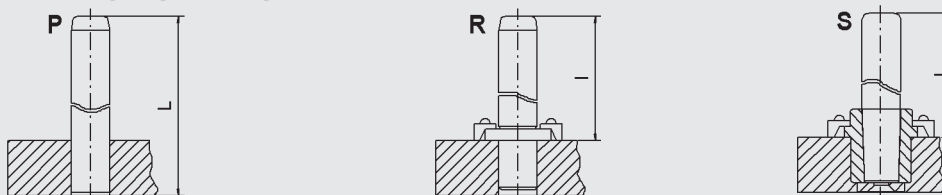
Position des brides  
Position der Haltestücke



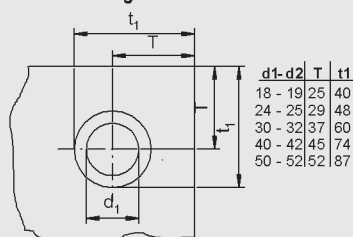
### Bagues de guidage / Führungsbuchsen



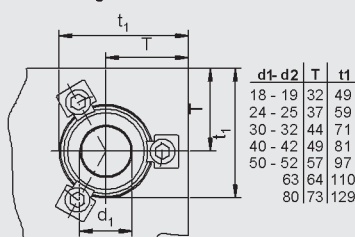
### Colonnes de guidage / Führungssäulen



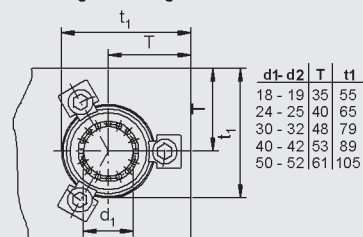
### Bagues de guidage en acier Stahlführungsbuchsen



### Bagues de guidage avec collerette Führungsbuchsen mit Bund



### Bagues pour guidages à billes Kugelführungsbuchsen



## Exemple de commande pour blocs à colonnes sur mesure

### Bestellbeispiel Sondergrößen - Säulenführungsgestelle

<input type="checkbox"/> Anfrage / Demande	<input type="checkbox"/> Bestellung / Commande	Nr. / No. ....
Werkstoff / Matière	<input type="checkbox"/> 1.1730	<input type="checkbox"/> Aluminium
Type: .....	Menge / Quantité: .....	
Blockgröße / Dimension du Bloc	A x B	
Unterteil / Partie inférieure	C <sub>1</sub>	
Oberteil / Partie supérieure	C <sub>2</sub>	
Zwischenplatte / Plaque intermédiaire	C <sub>3</sub>	
Führungssäulen / Colonnes de guidage	d <sub>1</sub> x l Type	
Führungssäulen / Colonnes de guidage	d <sub>2</sub> x l Type	
Führungsbuchsen / Bagues de guidage	d <sub>1</sub> Type	
Führungsbuchsen / Bagues de guidage	d <sub>2</sub> Type	
Führungsbuchsen / Bagues de guidage	C <sub>3</sub> d <sub>1</sub> Type	
Führungsbuchsen / Bagues de guidage	C <sub>3</sub> d <sub>2</sub> Type	
Position Haltestücke / Position des brides	X oder / ou Z	
Masse / Dimensions	t <sub>1</sub>	
Arbeitsfläche / Surface utile		
Umfang gefräst / Contours usinés	<input type="checkbox"/>	
Umfang gebrannt / Contours oxycoupés	<input type="checkbox"/>	
Zusätzliche Bearbeitung Travail supplémentaire	Zeichnung Dessin	
Firma / Société: .....	Tel. / Téléphone: .....	
E-Mail: .....	Fax: .....	
	Datum / Date: .....	
Liefertermin / Délai de livraison: .....	Preis / Prix: .....	

## Pigeonneaux et bouchons

### Diverse Zapfen



## Pigeonneaux Einspannzapfen

Matière:  
C 45

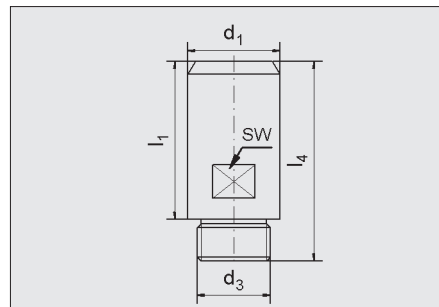
Werkstoff:  
C 45

Exemple de commande:

Bestellbeispiel:

0242 A 32 16

Type  $d_1$   $d_3$



No d'article Artikelnummer	$d_1$	$d_3$	$l_4$	$l_1$	SW
0242 A3216	32	M 16 x 1,5	100	77	27
0242 A4020	40	M 20 x 1,5	110	87	36
0242 A4024	40	M 24 x 1,5	120	97	

## Pigeonneaux avec logement Einspannzapfen mit Eindrehung DIN 9859 E

Matière:  
C 45

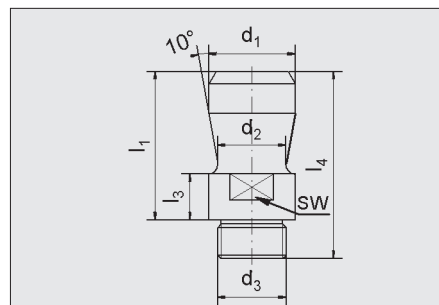
Werkstoff:  
C 45

Exemple de commande:

Bestellbeispiel:

0242 20 16

$d_1$   $d_3$



No d'article Artikelnummer	$d_1$	$d_3$	$l_4$	$l_1$	$l_3$	$d_2$	SW
0242 2016	20	M 16 x 1,5	58	40	12	15	17
0242 2516	25	M 16 x 1,5	68	45	16	20	21
0242 2520	25	M 20 x 1,5	68	45	16	20	
0242 3220	32	M 20 x 1,5	79	56	16	25	27
0242 3224	32	M 24 x 1,5	79	56	16	25	
0242 4024	40	M 24 x 1,5	93	70	26	32	36
0242 4030	40	M 30 x 2,0	93	70	26	32	
0242 5030	50	M 30 x 2,0	108	80	26	42	41

## Pigeonneaux avec plaque ronde Einspannzapfen mit runder Kopfplatte

Matière:  
C 45

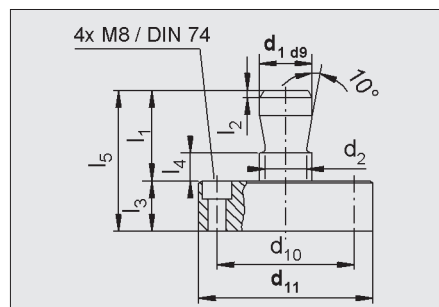
Werkstoff:  
C 45

Exemple de commande:

Bestellbeispiel:

0242 20 063

$d_1$   $d_{11}$



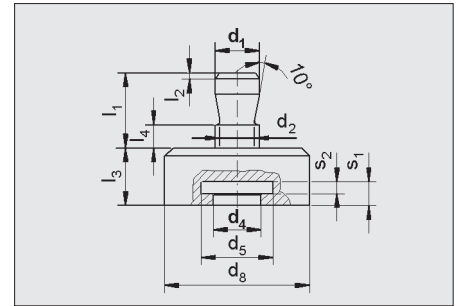
No d'article Artikelnummer	$d_1$	$d_2$	$d_{10}$	$d_{11}$	$l_1$	$l_2$	$l_3$	$l_4$	$l_5$
0242 20063	20	15	45	63	40	3	18	12	58
0242 25063	25	20	45	63	45	4	18	16	63
0242 25080	25	20	63	80	45	4	18	16	63
0242 32097	32	25	80	97	56	4	23	16	79
0242 32122	32	25	105	122	56	4	23	16	79
0242 40097	40	32	80	97	70	5	23	26	93
0242 40122	40	32	105	122	70	5	23	26	93

## Mandrins d'accouplement Aufnahmefutter

**Matière:**  
C 45

**Werkstoff:**  
C 45

**Exemple de commande:**  
**Bestellbeispiel:**  
02421 25  
d<sub>1</sub>



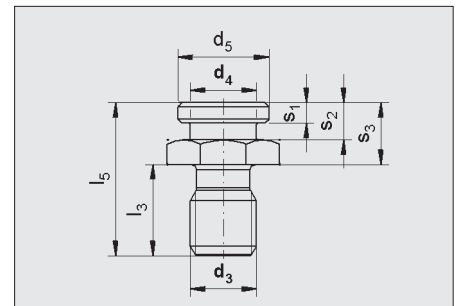
No d'article Artikelnummer	d <sub>1</sub>	d <sub>2</sub>	d <sub>4</sub>	d <sub>5</sub>	d <sub>8</sub>	l <sub>1</sub>	l <sub>2</sub>	l <sub>3</sub>	l <sub>4</sub>	s <sub>1</sub>	s <sub>2</sub>
02421 25	25	20	26	33	56	45	4	25	16	12,6	7
02421 32	32	25	33	49	80	56	4	30	16	18,6	10
02421 32	40	32	33	49	80	70	5	30	26	18,8	10

## Bouchons d'accouplement Kupplungszapfen

**Matière:**  
C 45

**Werkstoff:**  
C 45

**Exemple de commande:**  
**Bestellbeispiel:**  
02421 M16 25  
d<sub>3</sub> d<sub>4</sub>



No d'article Artikelnummer	d <sub>3</sub>	d <sub>4</sub>	d <sub>5</sub>	l <sub>3</sub>	l <sub>5</sub>	s <sub>1</sub>	s <sub>2</sub>	s <sub>3</sub>	SW
02421 M16	M16 x 1,5	25	32	18	41	6,5	13	23	36
02421 M20	M20 x 1,5	32	48	23	64	9,5	19	41	50
02421 M24	M24 x 1,5	32	48	23	64	9,5	19	41	50
02421 M30	M30 x 2,0	32	48	23	66	9,5	19	43	60



## Vis de transport

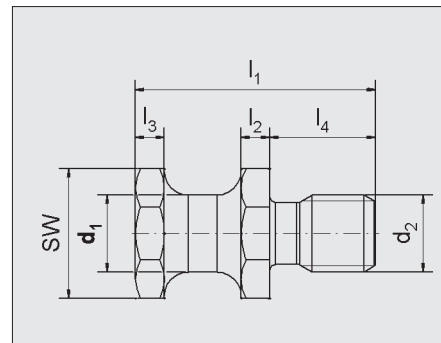
### Tragschraube

Matière:  
C 45

Werkstoff:  
C 45

Exemple de commande:  
Bestellbeispiel:

0243 16  
d<sub>1</sub>



No d'article Artikelnummer	d <sub>1</sub>	Force N Tragkraft N	d <sub>2</sub>	l <sub>1</sub>	l <sub>2</sub>	l <sub>3</sub>	l <sub>4</sub>	SW
0243 16	16	320	M16	55	7,5	20	20	24
0243 20	20	500	M20	68	8	20	32	30
0243 25	25	1000	M24	78	8	25	38	36
0243 32	32	1500	M30	95	10	32	45	41
0243 40	40	2500	M36	118	12	40	56	50

## Boulons de transport

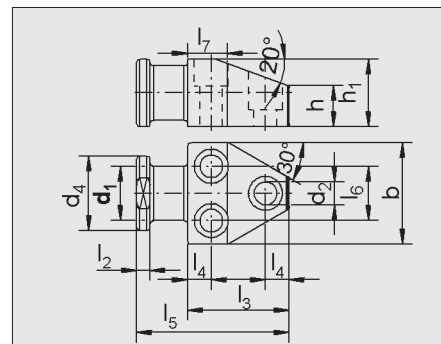
### Tragzapfen

Matière:  
C 45

Werkstoff:  
C 45

Exemple de commande:  
Bestellbeispiel:

0243 3 32  
Type d<sub>1</sub>



No d'article Artikelnummer	d <sub>1</sub>	Force N Tragkraft N	b	d <sub>2</sub>	d <sub>4</sub>	h	h <sub>1</sub>	l <sub>2</sub>	l <sub>3</sub>	l <sub>4</sub>	l <sub>5</sub>	l <sub>6</sub>	l <sub>7</sub>
0243 332	32	20000	60	14	44	24	40	8	60	14	100	32	24
0243 340	40	35000	80	18	60	32	50	10	70	16	120	44	26
0243 350	50	60000	100	22	70	40	65	12	88	20	145	56	30

## Boulons de transport

### Tragzapfen

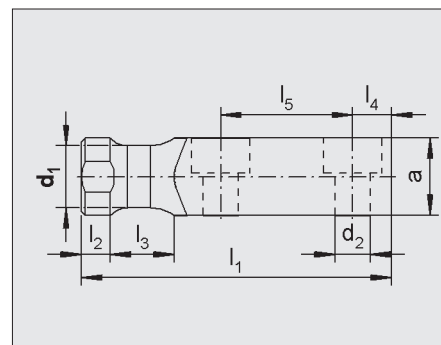
#### VDI 3366

Matière:  
C 45

Werkstoff:  
C 45

Exemple de commande:  
Bestellbeispiel:

0243 Z 16  
Type d<sub>1</sub>



No d'article Artikelnummer	d <sub>1</sub>	Force N Tragkraft N	d <sub>2</sub>	l <sub>1</sub>	l <sub>2</sub>	l <sub>3</sub>	l <sub>4</sub>	l <sub>5</sub>	a
0243 Z16	16	3200	M 8 x 30	80	6	20	10	34	20
0243 Z20	20	6300	M10 x 35	90	8	25	10	37	25
0243 Z25	25	12500	M12 x 40	100	8	30	12	38	35
0243 Z32	32	20000	M16 x 55	120	10	32	16	46	40
0243 Z40	40	32000	M20 x 70	140	10	40	18	54	50



## Leviers

110

## Montiereisen

110

### Matière:

Acier à outil forgé

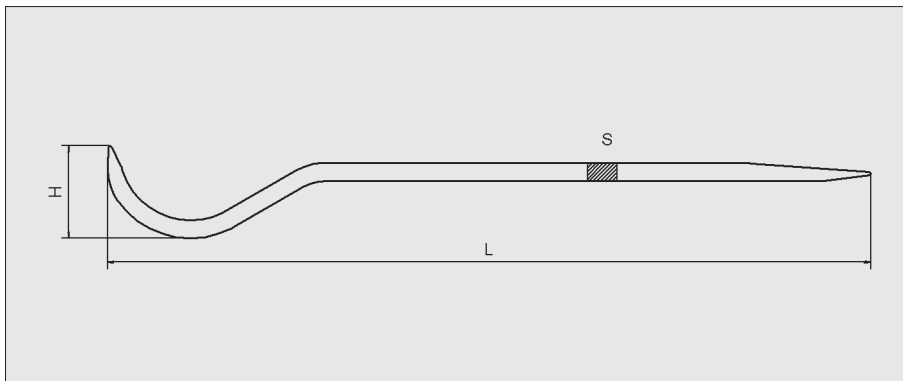
### Werkstoff:

Meisselstahl  
geschmiedet und  
gehärtet

### Exemple de commande:

#### Bestellbeispiel:

0244 110 350



No d'article Artikelnummer	Longueur Länge	Hauteur Höhe	Section Querschnitt	Poids / paire Gewicht / Paar kg
0244 110350	350	50	10 x 20	1,100

Autres dimensions sur demande

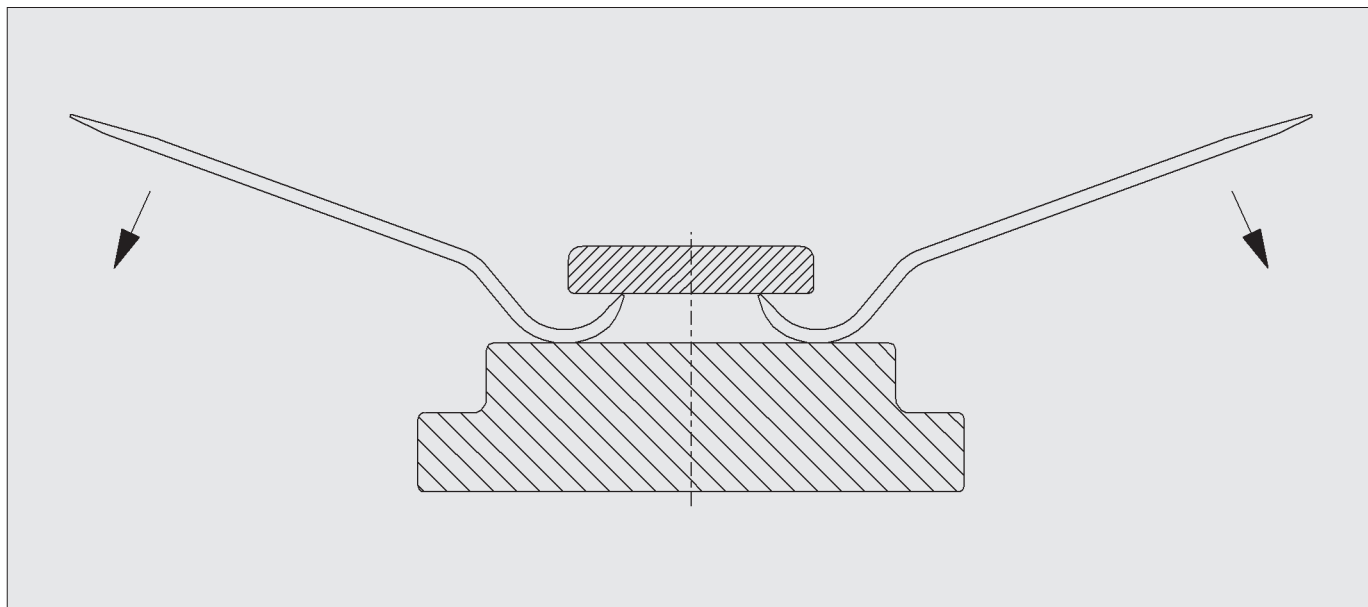
Weitere Abmessungen auf Anfrage

Un précieux auxiliaire  
pour tout ouilleur

- simple
- pratique
- bon marché

Ein unentbehrliches Hilfswerkzeug  
für jeden Werkzeugmacher

- einfach
- praktisch
- preisgünstig



Brides et outils de serrage  
Spanneisen Spannelemente



## Eléments de guidage

ISO

## Führungselemente



## Colonnes de guidage à chassé

123

## Führungssäulen zum Einpressen

123

**DIN 9825**

**ISO 9182**

**Matière:**

Acier cémenté 1.5732 62 HRC

**Werkstoff:**

Einsatzstahl 1.5732 62 HRC

**Bestellbeispiel:**

**Exemple de commande:**

0302 18 100

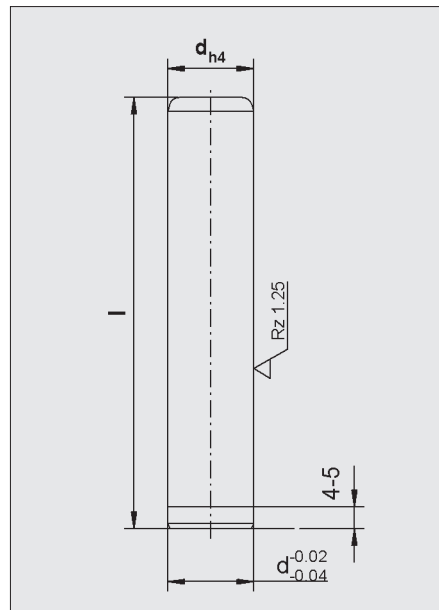
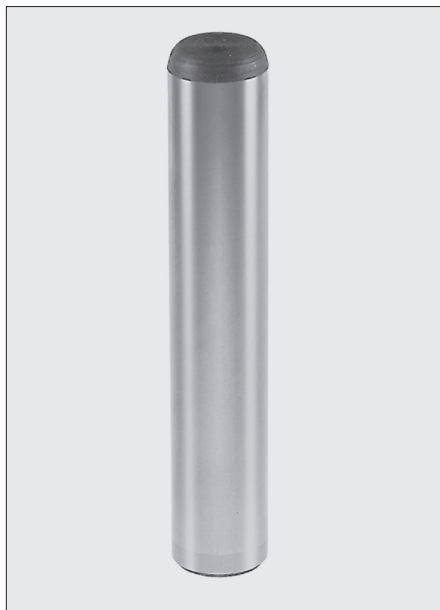
d l

**Indication:**

Montage dans un alésage R7

**Hinweis:**

Einbau in Aufnahmebohrung R7



Artikel - nummer No d'article	d h4	l																									
		100	120	130	140	150	160	170	180	190	200	210	220 224	230	240	250	260	270	280	300	315 320	350 355	400	500	600	800	
0302 18...	18																										
0302 19...	19																										
0302 20...	20																										
0302 24...	24																										
0302 25...	25																										
0302 30...	30																										
0302 32...	32																										
0302 38...	38																										
0302 40...	40																										
0302 42...	42																										
0302 48...	48																										
0302 50...	50																										
0302 52...	52																										
0302 60...	60																										
0302 63...	63																										
0302 80...	80																										

Passend zu Buchsen / Assorti avec bagues:

0312, 0313, 0314, 0315, 0318, 0319, 0325, 0326, 0327, 0328, 0329, 0336, 0338, 0352

Livrables avec des taraudages M 8 x 20

Lieferbar mit Gewinde M 8 x 20

**Bestellbeispiel:**

**Exemple de commande:**

0302 18 100 O

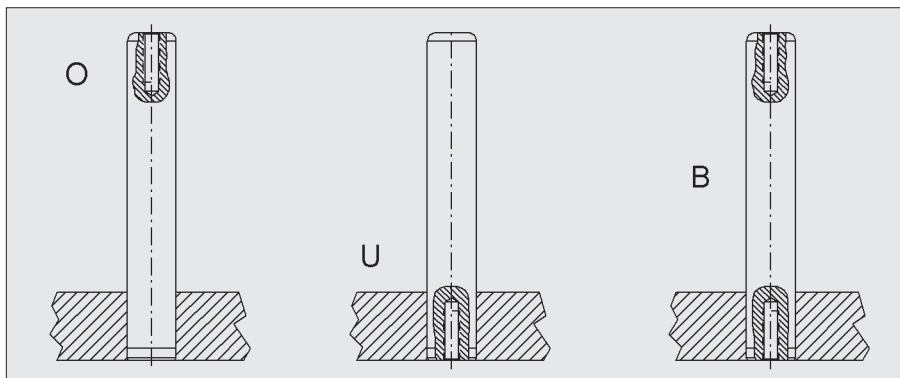
d l Lage

**Hinweis: / Indication:**

O = Gewinde / filet Oben

U = Gewinde / filet Unten

B = Gewinde / filet Beidseitig



## Arbres de précision

### Präzisions - Stahlwellen

**Matière:**

Acier de traitement trempé par induction  
60 - 65 HRC, rectifiés

**Werkstoff:**

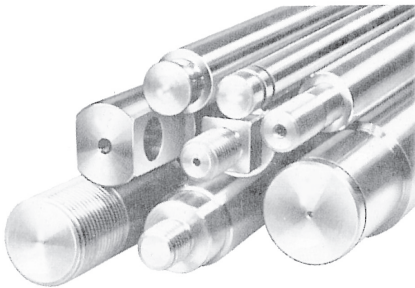
Vergütungsstahl induktiv gehärtet  
60 - 65 HRC, geschliffen

**Exemple de commande:**

**Bestellbeispiel:**

0307 005 1000

d L



**aussi livrable:**

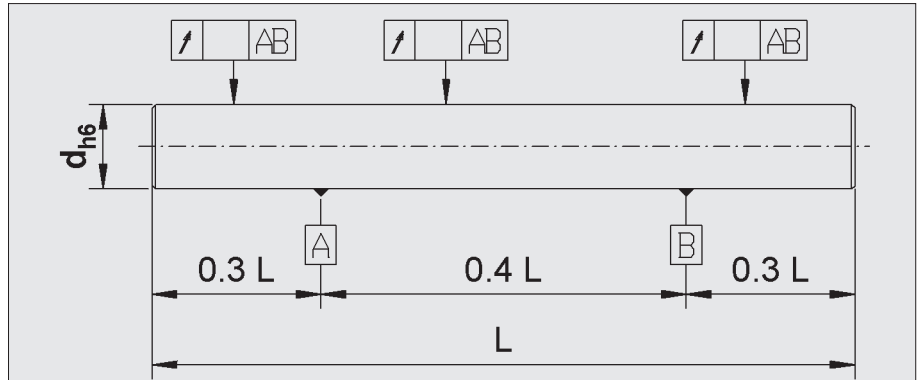
- inox
- chromé dur
- arbres creux
- dimensions en pouces

**Auch lieferbar:**

- Rostfrei
- Hart verchromt
- Hohlwellen
- Zollabmessungen

Usinages supplémentaires selon dessin  
en 1 semaine

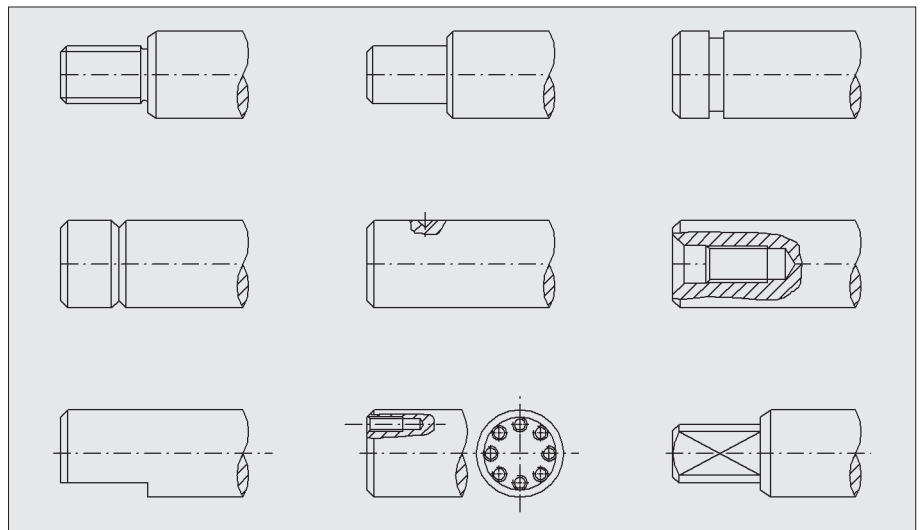
Weitere Bearbeitungen nach Zeichnung  
innerhalb 1 Woche



No d'article Artikelnummer	d - h6	L* max	AB Tolerance / Toleranz(µm)
0307 005...	5	3000	40
0307 006...	6	3000	
0307 008...	8	3000	
0307 010...	10	3500	
0307 012...	12	3500	
0307 014...	14	3500	
0307 015...	15	3500	
0307 016...	16	4000	
0307 018...	18	4000	
0307 020...	20	4000	
0307 022...	22	5000	
0307 025...	25	5000	
0307 030...	30	5500	60
0307 032...	32	5500	
0307 035...	35	5500	
0307 038...	38	5500	
0307 040...	40	5500	
0307 045...	45	5500	
0307 050...	50	5500	
0307 060...	60	5500	
0307 080...	80	5500	
0307 100...	100	5500	

\* L = selon votre choix

\* L = nach Ihrer Wahl





## Douilles en acier pour guidage à billes

## Stahlhülse für Kugelführung

**Matière:**

Acier 1.6757 62 HRC

**Werkstoff:**

Stahl 1.6757 62 HRC

**Bestellbeispiel:**

**Exemple de commande:**

0318 18 050

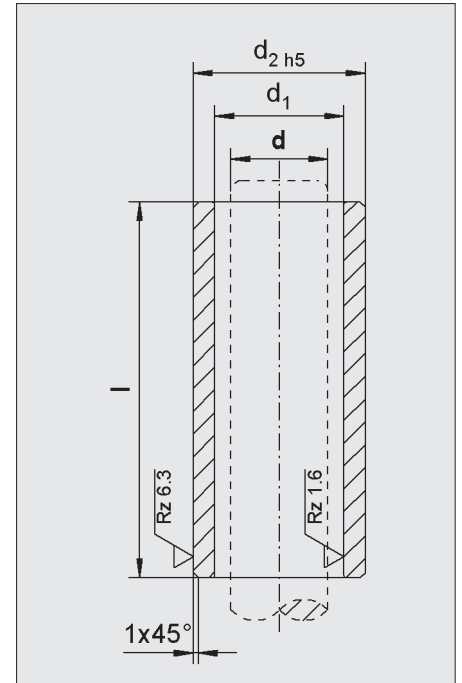
d l

**Indication:**

Montage dans un alésage H6

**Hinweis:**

Einbau in Aufnahmebohrung H6



Artikelnummer No d'article	d Säule colonne	l	d1	d2
0318 18050	18	50	24	32
0318 18070		70		
0318 19050	19	50	25	38
0318 19070		70		
0318 24055	24	55	30	38
0318 24080		80		
0318 25055	25	55	31	46
0318 25080		80		
0318 30060	30	60	38	46
0318 30090		90		

Assorti avec colonne

0302, 0303, 0304, 0305, 0306

Assorti avec cage a billes 0320, 0321

Artikelnummer No d'article	d Säule colonne	l	d1	d2
0318 32060	32	60	40	48
0318 32090		90		
0318 40067	40	67	48	56
0318 40100		100		
0318 42067	42	67	50	58
0318 42100		100		
0318 50075	50	75	58	68
0318 50110		110		
0318 52075	52	75	60	70
0318 52110		110		

Passend zu Säulen

0302, 0303, 0304, 0305, 0306

Passend zu Kugelkäfig 0320, 0321

## Cage à billes

### Kugelkäfig

#### Matière:

A = Aluminium

M = Laiton

billes 100 CR6

#### Werkstoff:

A = Aluminium,

M = Messing,

Kugeln 100 CR6

#### Bestellbeispiel:

#### Exemple de commande:

0320 A 16 036

Mat. d l

oder / ou

0320 M 16 045

Mat. d l

Assorti avec colonne

0302, 0303, 0304, 0305, 0306

Assorti avec bagues:

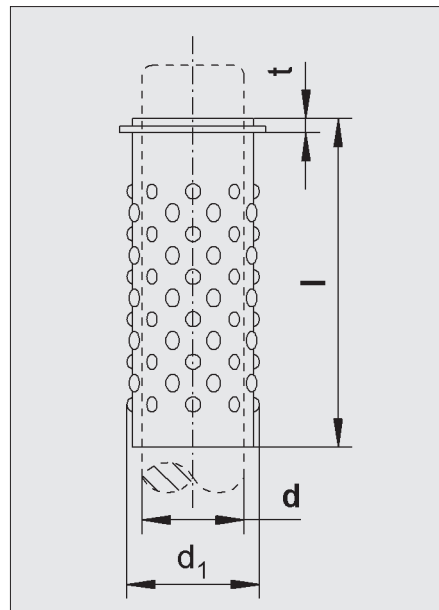
0318, 0319

Passend zu Säulen

0302, 0303, 0304, 0305, 0306

Passend zu Buchsen

0318, 0319



Aluminium				
Artikelnummer No d'article	d Säule colonne	l	d1	t
0320 A16036	16	36	22	4
0320 A16056		56		
0320 A18040	18	40	24	4
0320 A18056		56		
0320 A18080		80		
0320 A19040	19	40	25	4
0320 A19056		56		
0320 A19080		80		
0320 A24044	24	44	30	4
0320 A24064		64		
0320 A24092		92		
0320 A25044	25	44	31	4
0320 A25048		48		
0320 A25064		64		
0320 A25076		76		
0320 A25092		92		
0320 A30055	30	55	38	5
0320 A30070		70		
0320 A30105		105		
0320 A32055	32	55	40	5
0320 A32070		70		
0320 A32105		105		
0320 A40060	40	60	48	5
0320 A40080		80		
0320 A40120		120		
0320 A42060	42	60	50	5
0320 A42080		80		
0320 A42120		120		
0320 A50070	50	70	58	5
0320 A50090		90		
0320 A50130		130		
0320 A52070	52	70	60	5
0320 A52090		90		
0320 A52130		130		

Messing / Laiton				
Artikelnummer No d'article	d Säule colonne	l	d1	t
0320 M16045	16	45	22	2,3
0320 M16056		56		
0320 M18045	18	45	24	2,9
0320 M18056		56		
0320 M18080		71		
0320 M18080		80		
0320 M19045	19	45	25	2,9
0320 M19056		56		
0320 M19071		71		
0320 M19080		80		
0320 M24045	24	45	30	3,6
0320 M24071		71		
0320 M24090		90		
0320 M25045	25	45	31	3,6
0320 M25071		71		
0320 M25090		90		
0320 M30056	30	56	38	4,8
0320 M30075		75		
0320 M30095		95		
0320 M30105		105		
0320 M32056	32	56	40	4,8
0320 M32075		75		
0320 M32095		95		
0320 M32105		105		
0320 M40063	40	63	48	4,8
0320 M40080		80		
0320 M40120		120		
0320 M42063	42	63	50	4,8
0320 M42080		80		
0320 M42120		120		
0320 M50080	50	80	58	5,5
0320 M50095		95		
0320 M50140		140		
0320 M52080	52	80	60	5,5
0320 M52095		95		
0320 M52140		140		



## Douilles en acier pour guidage à billes

## Stahlhülse für Kugelführung

DIN 9831

ISO 9448

**Matière:**

Acier cémenté 62 HRC

**Werkstoff:**

Einsatzstahl 62 HRC

**Exemple de commande:**

**Bestellbeispiel:**

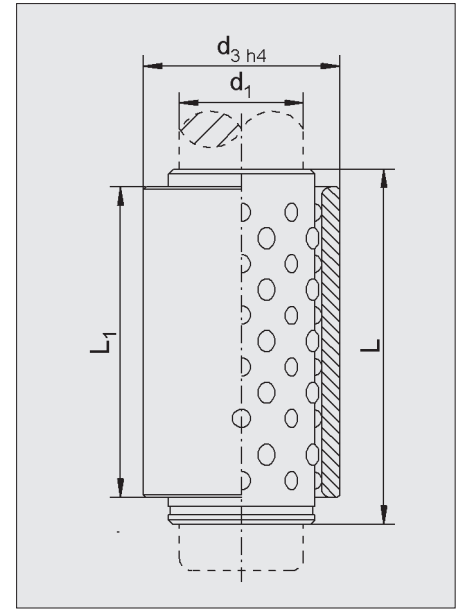
0325 10 023  
d1 L1

ou

oder

**0325 10 023 K**

Livraison avec cage à billes (laiton)  
Lieferung mit Kugelkäfig (Messing)



**Remarque:**

Montage dans un alésage H6

**Hinweis:**

Einbau in Aufnahmebohrung H6

No d'article Artikelnummer	d1 Colonne Säule	L1	L	d3
0325 10023	10	23	40	22
0325 10030		30		
0325 10037		37		
0325 12023	12	23	40	22
0325 12037		37		
0325 15030	15	30	45	28
0325 15037		37		
0325 15047		47	56	
0325 15060		60	71	
0325 16023	16	23	45	28
0325 16030		30		
0325 16037		37		
0325 16047		47	56	
0325 16060		60	71	
0325 19023	19	23	45	32
0325 19030		30		
0325 19037		37		
0325 19047		47	56	
0325 19060		60	71	
0325 19077		77	95	
0325 20023		20	23	
0325 20030	30			
0325 20037	37			
0325 20047	47		56	
0325 20060	60		71	
0325 20077	77		95	

No d'article Artikelnummer	d1 Colonne Säule	L1	L	d3
0325 24023	24	23	45	40
0325 24030		30		
0325 24037		37		
0325 24047		47	56	
0325 24060		60	71	
0325 24077		77	95	
0325 25023		25	23	
0325 25030	30			
0325 25037	37			
0325 25047	47		56	
0325 25060	60		71	
0325 25077		77	95	
0325 30030	30	30	45	48
0325 30037		37	50	
0325 30047		47	56	
0325 30060		60	71	
0325 30077		77	95	
0325 30095		95	120	
0325 32032	32	30	45	48
0325 32037		37	50	
0325 32047		47	56	
0325 32060		60	71	
0325 32077		77	95	
0325 32095		95	120	
0325 38030	38	30	45	58
0325 38037		37	50	
0325 38047		47	63	
0325 38060		60	80	
0325 38077		77	95	
0325 38095		95	120	

No d'article Artikelnummer	d1 Colonne Säule	L1	L	d3		
0325 40030	40	30	45	58		
0325 40037		37	50			
0325 40047		47	63			
0325 40060		60	80			
0325 40077		77	95			
0325 40095		95	120			
0325 40120			120		140	
0325 48037		48	37		50	70
0325 48047	47		63			
0325 48060	60		71			
0325 48077	77		95			
0325 48095	95		120			
0325 48120			120	140		
0325 50037	50		37	50	70	
0325 50047		47	63			
0325 50060		60	80			
0325 50077		77	95			
0325 50095		95	120			
0325 50120			120	140		
0325 63060		63	60	95		85
0325 63077			77	95		
0325 63095	95		120			
0325 63120			120	140		
0325 80120	80		120	140	105	

## Bagues de guidage à billes avec collerette

## Kugelführungs- buchsen mit Bund

DIN 9831

ISO 9448-7

**Matière:**

Acier 1.5919 62 HRC

**Werkstoff:**

Stahl 1.5919 62 HRC

**Exemple de commande:**

**Bestellbeispiel:**

0326 A 19 059

Type d1 L1

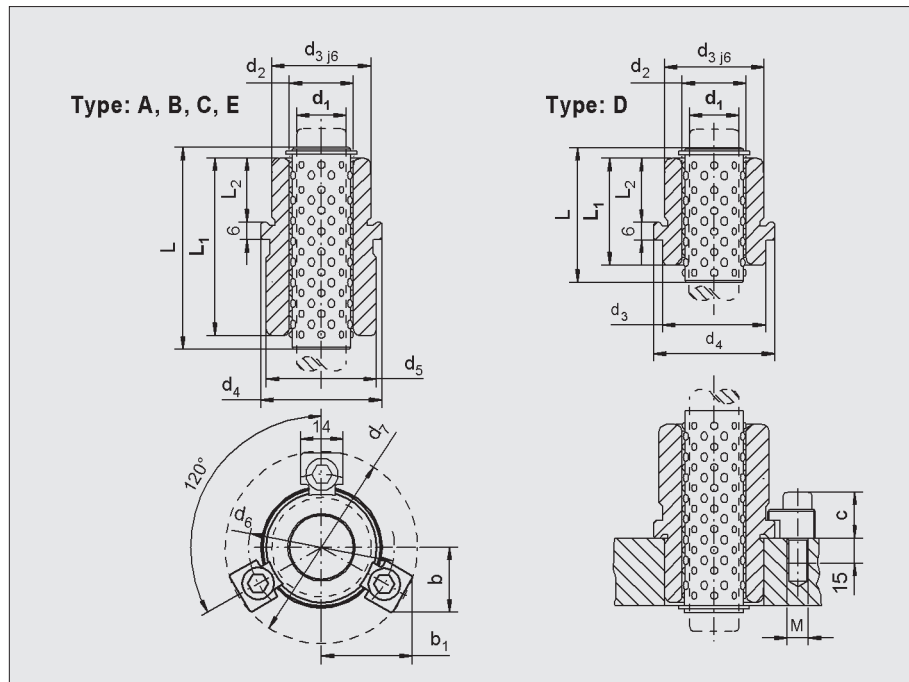
ou

oder

0326 A 19 059 K

Livraison avec cage à billes (laiton)

Lieferung mit Kugelkäfig (Messing)



**Remarque:**

Montage dans un alésage H6

**Hinweis:**

Einbau in Aufnahmebohrung H6

No d'article Artikelnummer	d1 Colonne Säule	No d'article Artikelnummer	d1 Colonne Säule	d3	L1	L2	d4	d5	d6	d7	b	b1	M	C	d2	L
0326 A19059	19	0326 A20059	20	32	59	23	40	39	52	67,9	22,3	32	M6	12	25 / 26	71
0326 C19043		43			23	56										
0326 D19035		35			23	45										
0326 A24079	24	0326 A25079	25	40	79	23	48	46	60	75,8	24,3	35,4	M6	12	30 / 31	95
0326 B24080		80			30	95										
0326 C24059		59			23	71										
0326 D24035		35			23	45										
0326 E24055		55			30	71										
0326 A30093		30			0326 A32093	32										48
0326 B30093	93		37	120												
0326 C30075	75		30	95												
0326 D30042	42		30	56												
0326 E30069	69		37	80												
0326 A38108	38		0326 A40108	40	58		108	37	66	63	77	92,7	28,5	42,8	M8	
0326 B38110		110	47			140										
0326 C38082		82	37			105										
0326 D38052		52	37			63										
0326 E38079		79	47			95										
0326 A48127		48	0326 A50127			50	70	127								47
0326 B48131	131		60	160												
0326 C48097	97		47	120												
0326 D48065	65		47	80												
0326 E48096	96		60	120												
0326 A60150	60		0326 A63150	63	85			150	60	95	92	106	121,5	35,8	55,3	M8
0326 C60116		116	60			140										
0326 D60080		80	60			95										
0326 A80150		-	-			105	150	60	118							
0326 C80120	-	-	-	120	60	-	-	-	-	-	-	-	-	-	-	140
0326 D80080	-	-	-	80	60	-	-	-	-	-	-	-	-	-	-	120

Assorti avec cages à billes pages 2.0334, 2.0335, 2.0336

Passende Kugelkäfige Seiten 2.0334, 2.0335, 2.0336

## Bagues de guidage à billes avec collerette

## Kugelführungs - buchsen mit Flansch

DIN 9831

ISO 9448-7

**Matière:**

Acier 1.5919 62 HRC

**Werkstoff:**

Stahl 1.5919 62 HRC

**Exemple de commande:**

**Bestellbeispiel:**

0327 B 15 036

Type d1 L1

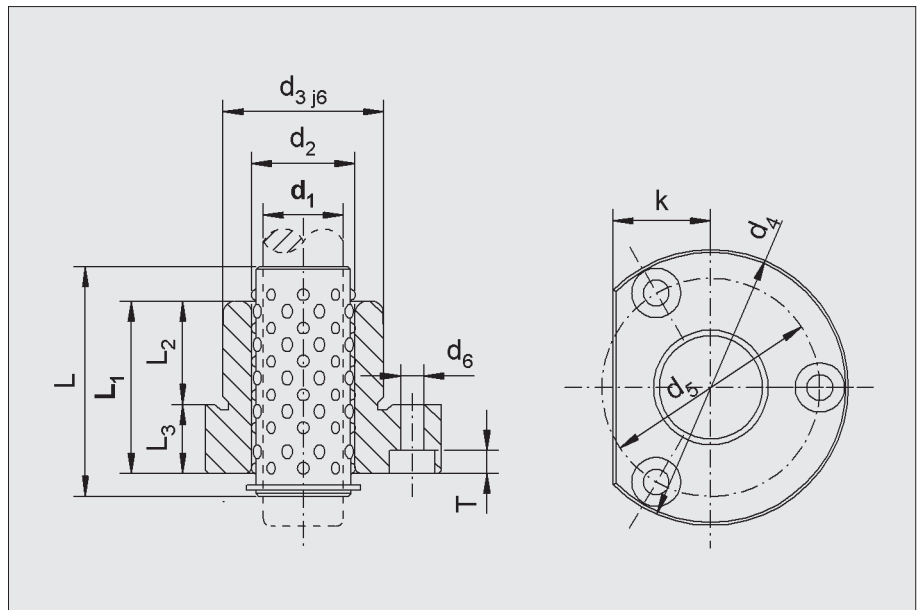
ou

oder

0327 B 15 036 K

Livraison avec cage à billes (laiton)

Lieferung mit Kugelkäfig (Messing)



**Remarque:**

Montage dans un alésage H6

**Hinweis:**

Einbau in Aufnahmebohrung H6

No d'article Artikelnummer	d1 Colonne Säule	No d'article Artikelnummer	d1 Colonne Säule	d3	L1	L2	L3	d4	d5	d6	T	k	d2	L
0327 B15036	15	0327 B16036	16	28	36	30	6	45	35	4,5	4,5	15	21 / 22	45
0327 C15029		0327 C16029			29	23	6							45
0327 A19052	19	0327 A20052	20	32	52	37	15	50	40	4,5	4,5	18	25 / 26	71
0327 B19045		0327 B20045			45	30	15							56
0327 C19038		0327 C20038			38	23	15							45
0327 A24062	24	0327 A25062	25	40	62	37	25	63	50	5,5	5,7	23	30 / 31	71
0327 B24055		0327 B25055			55	30	25							71
0327 C24038		0327 C25038			38	23	15							45
0327 A30072	30	0327 A32072	32	48	72	47	25	72	58	5,5	5,7	28	38 / 40	80
0327 B30062		0327 B32062			62	37	25							71
0327 C30045		0327 C32045			45	30	15							56
0327 A38077	38	0327 A40077	40	58	77	47	30	85	70	6,6	6,8	33	46 / 48	95
0327 B38067		0327 B40067			67	37	30							80
0327 C38055		0327 C40055			55	30	25							63
0327 A48102	48	0327 A50102	50	70	102	60	42	104	86	9	9	38	56 / 58	120
0327 B48089		0327 B50089			89	47	42							95
0327 C48062		0327 C50062			62	37	25							80
0327 A60102	60	0327 A63102	63	85	102	60	42	120	100	9	9	46	68 / 71	120
0327 B60089		0327 B63089			89	47	42							95
0327 A80125	80	-	-	105	125	75	50	148	125	11	11	56	92	140

Assorti avec cages à billes pages 2.0334, 2.0335, 2.0336

Passende Kugelkäfige Seiten 2.0334, 2.0335, 2.0336

## Bagues de guidage avec flasque

## Führungsbuchsen mit Flansch

**Matière:**  
Acier 1.5919 62 HRC

**Werkstoff:**  
Stahl 1.5919 62 HRC

**Surface de glissement:**  
Autolubrifiants: Inter Coat = 1  
Bronze enduit = 2

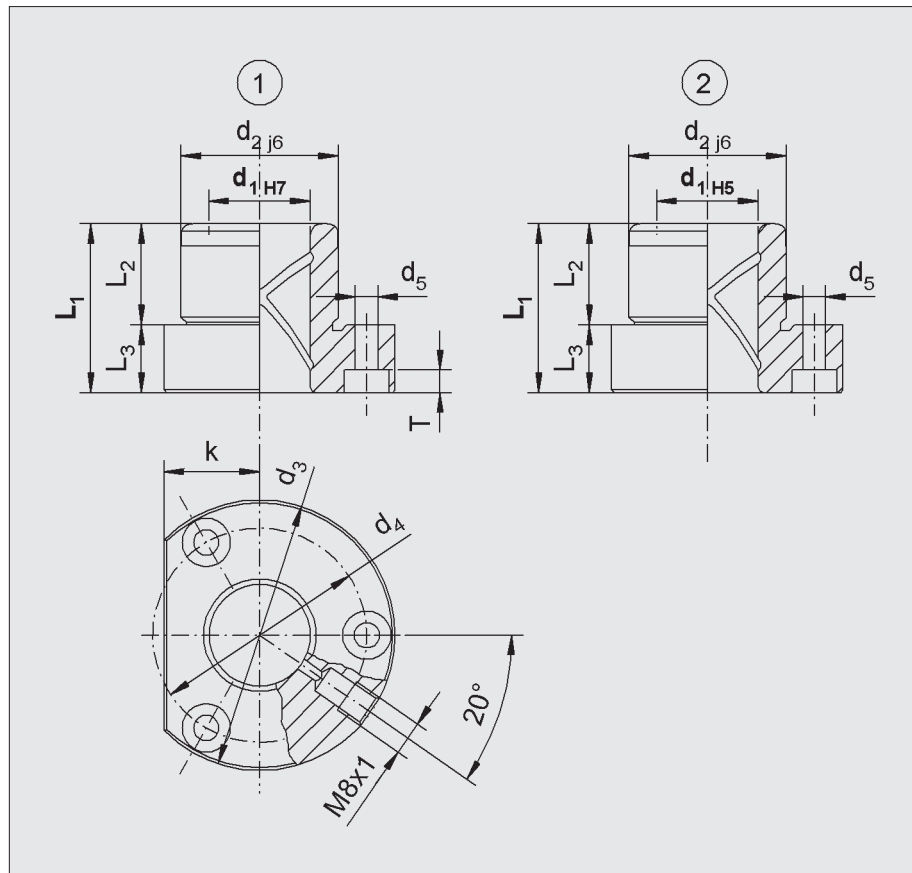
**Lauffläche :**  
Selbstschmierend: Inter Coat = 1  
Bronze beschichtet = 2

**Tolerance:**  
Inter Coat = 1  $d_1 = H7$   
Bronze enduit = 2  $d_1 = H5$

**Toleranz :**  
Inter Coat = 1  $d_1 = H7$   
Bronze = 2  $d_1 = H5$

**Exemple de commande:**

**Bestellbeispiel:**  
0328 1 B 15 036  
Type d1 L1  
surface de glissement / Lauffläche



**Remarque:**  
Montage dans un alésage H6

**Hinweis:**  
Einbau in Aufnahmebohrung H6

No d'article Artikelnummer	d1	No d'article Artikelnummer	d1	d2	L1	L2	L3	d3	d4	d5	T	k
0328 . B15036	15	0328 . B16036	16	28	36	30	6	45	35	4,5	4,5	15
0328 . C15029		0328 . C16029			29	23	6					
0328 . A19052	19	0328 . A20052	20	32	52	37	15	50	40	4,5	4,5	18
0328 . B19045		0328 . B20045			45	30	15					
0328 . C19038		0328 . C20038			38	23	15					
0328 . A24062	24	0328 . A25062	25	40	62	37	25	63	50	5,5	5,7	23
0328 . B24055		0328 . B25055			55	30	25					
0328 . C24038		0328 . C25038			38	23	15					
0328 . A30072	30	0328 . A32072	32	48	72	47	25	72	58	5,5	5,7	28
0328 . B30062		0328 . B32062			62	37	25					
0328 . C30045		0328 . C32045			45	30	15					
0328 . A38077	38	0328 . A40077	40	58	77	47	30	85	70	6,6	6,8	33
0328 . B38067		0328 . B40067			67	37	30					
0328 . C38055		0328 . C40055			55	30	25					
0328 . A48102	48	0328 . A50102	50	70	102	60	42	104	86	9,0	9,0	38
0328 . B48089		0328 . B50089			89	47	42					
0328 . C48062		0328 . C50062			62	37	25					
0328 . A60102	60	0328 . A63102	63	85	102	60	42	120	100	9,0	9,0	46
0328 . B60089		0328 . B63089			89	47	42					
0328 . A80125	80			105	125	75	50	148	125	11,0	11,0	56

## Bagues de guidage avec collerette

## Führungsbuchsen mit Bund

### ISO 9448

**Matière:**

Acier 1.5919 62 HRC

**Werkstoff:**

Stahl 1.5919 62 HRC

**Bandage:**

Autolubrifiants: Inter Coat = 1

Bronze enduit = 2

**Tolerance:**

Inter Coat = 1 d1 = H7

Bronze enduit = 2 d1 = H5

- voir page 2.0328

**Surface de glissement:**

Selbstschmierend: Inter Coat = 1

Bronze beschichtet = 2

**Toleranz:**

Inter Coat = 1 d1 = H7

Bronze = 2 d1 = H5

- siehe Seite 2.0328

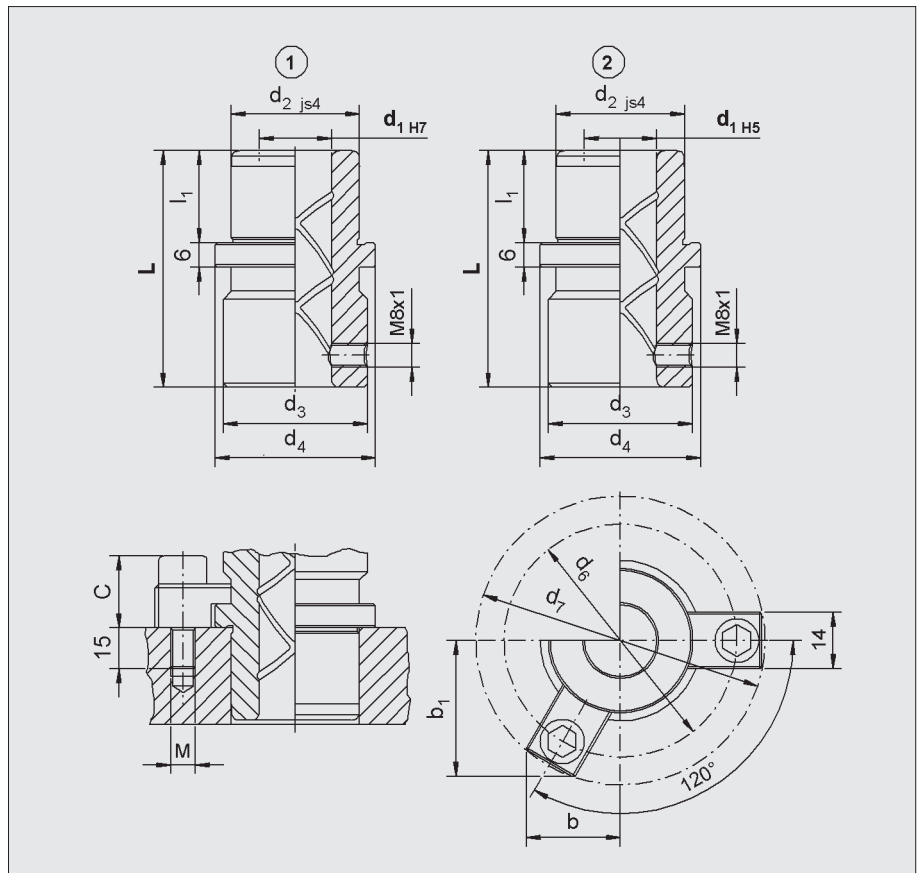
**Exemple de commande:**

**Bestellbeispiel:**

0329 1 A 19 059

Type d1 L

surface de glissement / Lauffläche



**Remarque:**

Montage dans un alésage H5

**Hinweis:**

Einbau in Aufnahmebohrung H5

No d'article Artikelnummer	d1	No d'article Artikelnummer	d1	d2	L	L1	d3	d4	d6	d7	b	b1	M	C
0329 . A19059	19	0329 . A20059	20	32	59	23	39	40	52	67,9	22,3	32	M6	12
0329 . B19043		43												
0329 . C19035		35												
0329 . A24079	24	0329 . A25079	25	40	79	23	46	48	60	75,8	24,3	35,4	M6	12
0329 . B24059		59												
0329 . C24035		35												
0329 . A30093	30	0329 . A32093	32	48	93	30	53	56	67	82,7	26	38,5	M8	13
0329 . B30075		75												
0329 . C30042		42												
0329 . A38108	38	0329 . A40108	40	58	108	37	63	66	77	92,7	28,5	42,8	M8	13
0329 . B38082		82												
0329 . C38052		52												
0329 . A48127	48	0329 . A50127	50	70	127	47	77	80	91	106,6	32	48,8	M8	13
0329 . B48097		97												
0329 . C48065		65												
0329 . A60150	60	0329 . A63150	63	85	150	60	92	95	106	121,5	35,8	55,3	M8	13
0329 . B60116		116												
0329 . C60080		80												
0329 . A80150	80			105	150	60	115	118	129	144,4	41,5	65,3	M8	13
0329 . B80120		120												
0329 . C80080		80												

## Colonnes de guidage démontables

## Demontierbare Führungssäulen

### ISO 9182

**Matière:**  
Acier cémenté / 62 - 64 HRC

**Werkstoff:**  
Einsatzstahl / 62 - 64 HRC

**Exemple de commande:**

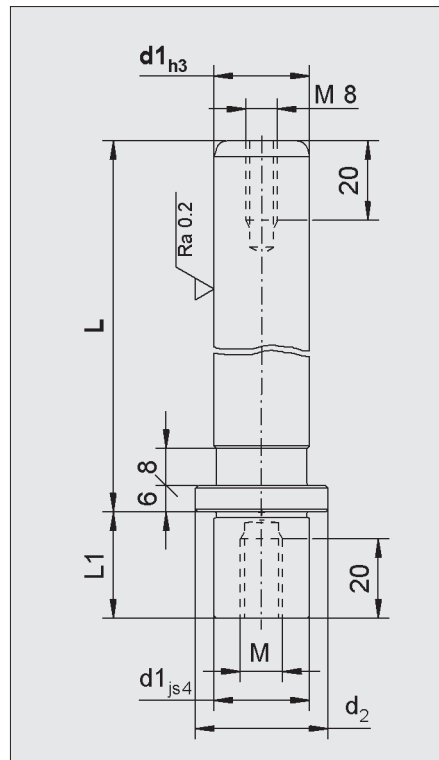
**Bestellbeispiel:**

0330 15 100

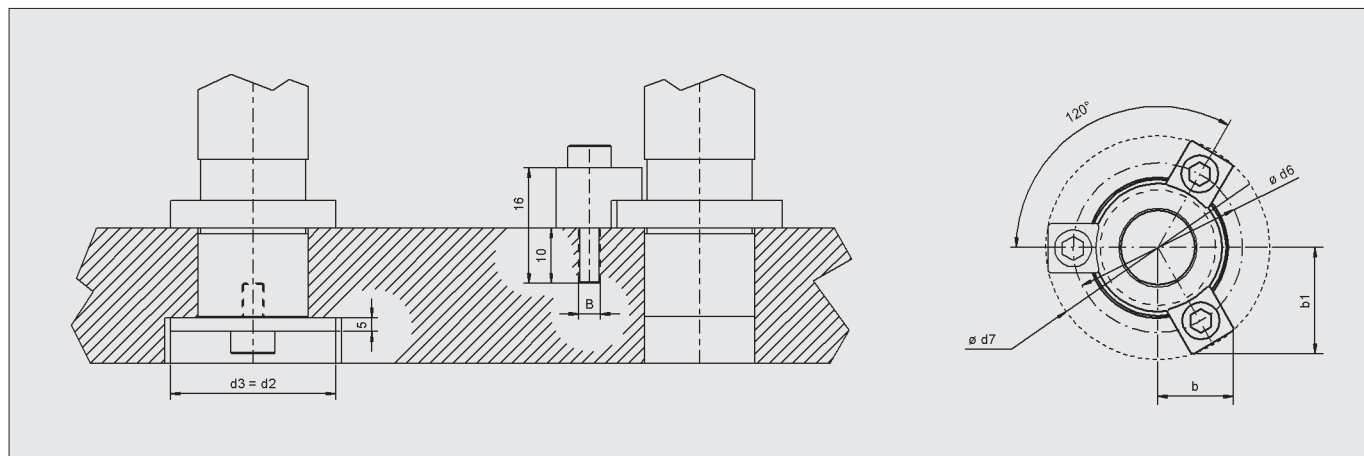
d1 L

**Indication:**  
Montage dans un alésage H5

**Hinweis:**  
Einbau in Aufnahmebohrung H5



No d'article Artikelnummer	d1 h3	L														d2	d6	d7	b	b1	M	L1	B	
		100	112	125	140	160	180	200	224	240	250	260	280	315	355									400
0330 15...	15																22	32	47,7	15,5	21,3	M 8	20	M 6
0330 16...	16																25	32,5	48,8	17,4	23,5	M 8	23	M 6
0330 19...	19																32	40	56,1	19,3	26,8	M 8	30	M 6
0330 20...	20																40	50,5	66,5	21,9	31,3	M 8	37	M 8
0330 24...	24																50	60	75,8	24,3	35,5	M 8	37	M 8
0330 25...	25																63	74	89,7	27,8	41,5	M 8	47	M 8
0330 30...	30																80	91	106,6	32	49	M 8	47	M 8
0330 32...	32																93	103	118,5	35	54,1	M12	59	M 8
0330 38...	38																							
0330 40...	40																							
0330 48...	48																							
0330 50...	50																							
0330 63...	63																							
0330 80...	80																							



## Colonnes de guidage de précision

## Präzisions-Führungssäulen

DIN 9825

ISO 9182

**Matière:**

1.3505 trempé 62 HRC

**Werkstoff:**

1.3505 gehärtet 62 HRC

**Exemple de commande:**

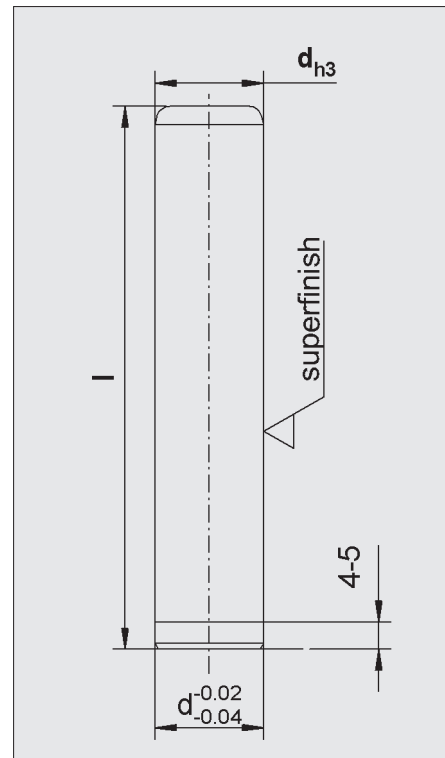
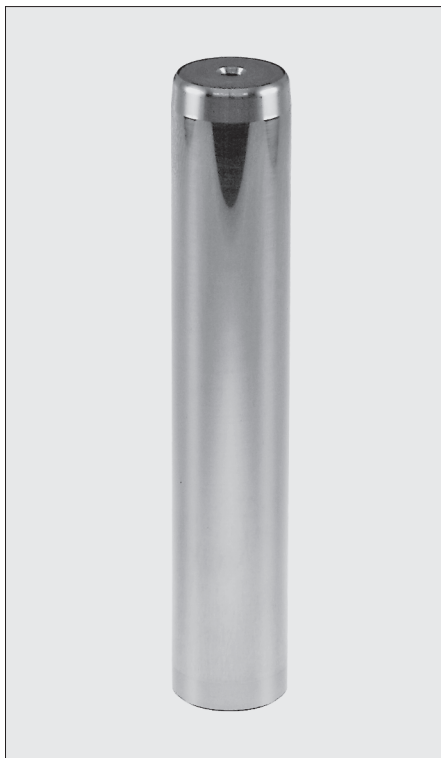
**Bestellbeispiel:**

0331 03 030

d l

Dimensions spéciales sur demande

Spezielle Dimensionen auf Anfrage



No d'article Artikelnummer	d	l													
		30	40	50	60	80	100	112	120	125	140	160	180	200	224
0331 03...	3														
0331 04...	4														
0331 05...	5														
0331 06...	6														
0331 08...	8														
0331 10...	10														
0331 12...	12														
0331 15...	15														
0331 16...	16														
0331 19...	19														
0331 20...	20														

No d'article Artikelnummer	d	l											
		125	140	160	180	200	224	250	280	315	355	400	500
0331 24...	24												
0331 25...	25												
0331 30...	30												
0331 32...	32												
0331 38...	38												
0331 40...	40												
0331 48...	48												
0331 50...	50												
0331 52...	52												
0331 60...	60												
0331 63...	63												

Assorti avec bagues page 2.0332

Passend zu Buchsen Seite 2.0332

Assorti avec cages à billes et cages à rouleaux  
pages 2.0325, 2.0326, 2.0327, 2.0334, 2.0335, 2.033

Passend zu Kugel- und Rollenkäfig Seiten 2.0325, 2.0326, 2.0327, 2.0334, 2.0335, 2.0336

## Douilles en acier pour guidage à billes et à rouleaux

## Stahlhülsen für Kugelführungen und Rollenführungen

### Matière:

Acier 100 CR6 trempé 62 HRC

### Werkstoff:

Stahl 100 CR6 gehärtet 62 HRC

### Exemple de commande:

#### Bestellbeispiel:

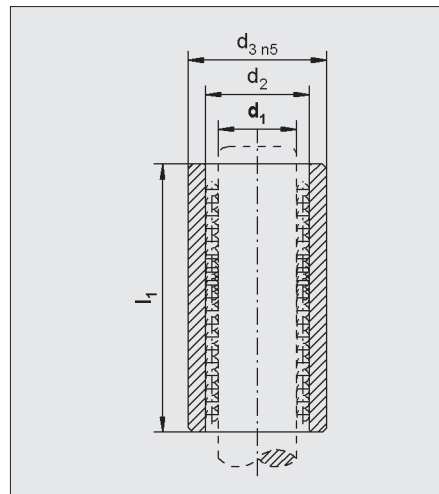
0332 03 010  
d1 l1

### Remarque:

Montage dans un alésage F8

### Hinweis:

Einbau in Aufnahme - Bohrung F8



No d'article Artikelnummer	d1 Colonne Säule	l1	d2	d3
0332 03010	3	10	5	8
0332 03015		15		
0332 03020		20		
0332 04010	4	10	6	8
0332 04015		15		
0332 04020		20		
0332 05010	5	10	7	10
0332 05015		15		
0332 05020		20		
0332 05025		25		
0332 06015	6	15	9	12
0332 06020		20		
0332 06025		25		
0332 06030		30		
0332 08020	8	20	11	15
0332 08025		25		
0332 08030		30		
0332 08035		35		
0332 10020	10	20	14	20
0332 10025		25		
0332 10030		30		
0332 10035		35		
0332 10040		40		
0332 10045		45		
0332 12020	12	20	16	22
0332 12025		25		
0332 12030		30		
0332 12035		35		
0332 12040		40		
0332 12045		45		
0332 15039	15	39	21	28
0332 15049		49		
0332 16019	16	19	22	28
0332 16024		24		
0332 16034		34		
0332 16039		39		
0332 16049		49		

No d'article Artikelnummer	d1 Colonne Säule	l1	d2	d3
0332 17044	17	44	23	30
0332 17049		49		
0332 17054		54		
0332 17059		59		
0332 17064		64		
0332 18044	18	44	24	30
0332 18049		49		
0332 18054		54		
0332 18059		59		
0332 18064		64		
0332 19024	19	24	25	30
0332 19034		34		
0332 19044		44		
0332 19049		49		
0332 19054		54		
0332 19059		59		
0332 19064		64		
0332 20035	20	35	26	33
0332 20049		49		
0332 20059		59		
0332 20064		64		
0332 20069		69		
0332 21035	21	35	27	33
0332 21049		49		
0332 21059		59		
0332 21064		64		
0332 21069		69		
0332 24034	24	34	30	38
0332 24039		39		
0332 24049		49		
0332 24054		54		
0332 24059		59		
0332 24069		69		
0332 24074		74		
0332 24079		79		
0332 24084	84			

Assorti avec colonnes page 2.0331

Passend zu Säulen Seite 2.0331

Assorti avec cages à billes et cages à rouleaux pages 2.0334, 2.0335, 2.0336

Passend zu Kugel - und Rollenkäfig Seiten 2.0334, 2.0335, 2.0336



## Douilles en acier pour guidage à billes et à rouleaux

## Stahlhülsen für Kugelführungen und Rollenführungen

### Matière:

Acier 100 CR6 trempé 62 HRC

### Werkstoff:

Stahl 100 CR6 gehärtet 62 HRC

### Exemple de commande:

#### Bestellbeispiel:

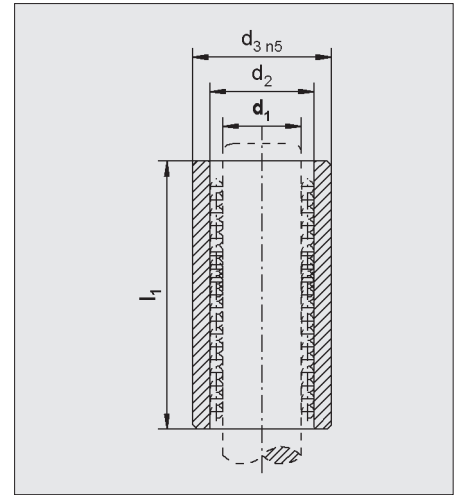
0332 25 039  
d1 l1

### Remarque:

Montage dans un alésage F8

### Hinweis:

Einbau in Aufnahme - Bohrung F8



No d'article Artikelnummer	d1 Colonne Säule	l1	d2	d3			
0332 25039	25	39	31	38			
0332 25049		49					
0332 25054		54					
0332 25059		59					
0332 25069		69					
0332 25074		74					
0332 25079		79					
0332 25084		84					
0332 30044		30			44	38	48
0332 30055					55		
0332 30059	59						
0332 30069	69						
0332 30074	74						
0332 30079	79						
0332 30084	84						
0332 30089	89						
0332 30094	94						
0332 30099	99						
0332 32044	32	44	40	48			
0332 32055		55					
0332 32059		59					
0332 32069		69					
0332 32074		74					
0332 32079		79					
0332 32084		84					
0332 32089		89					
0332 32094		94					
0332 32099		99					

No d'article Artikelnummer	d1 Colonne Säule	l1	d2	d3
0332 38055	38	55	46	56
0332 38062		62		
0332 38069		69		
0332 38074		74		
0332 38079		79		
0332 38084		84		
0332 38089		89		
0332 38094		94		
0332 38099		99		
0332 38114		114		
0332 40055	40	55	48	56
0332 40062		62		
0332 40069		69		
0332 40074		74		
0332 40079		79		
0332 40084		84		
0332 40089		89		
0332 40094		94		
0332 10099		99		
0332 40114		114		
0332 50079	50	79	58	70
0332 50089		89		
0332 50099		99		
0332 50109		109		
0332 50119	52	119	60	70
0332 52079		79		
0332 52089		89		
0332 52099		99		
0332 52109		109		
0332 52119		119		
0332 63079	63	79	71	85
0332 63089		89		
0332 63099		99		
0332 63109		109		
0332 63119		119		
0332 63139		139		

Assorti avec colonnes page 2.0331

Passend zu Säulen Seite 2.0331

Assorti avec cages à billes et cages à rouleaux pages 2.0334, 2.0335, 2.0336

Passend zu Kugel- und Rollenkäfig Seiten 2.0334, 2.0335, 2.0336

## Cages à billes avec anti-chute

## Kugelkäfige mit Fallsicherung

### Matière:

Anticorodal billes 100 CR6 trempées

### Werkstoff:

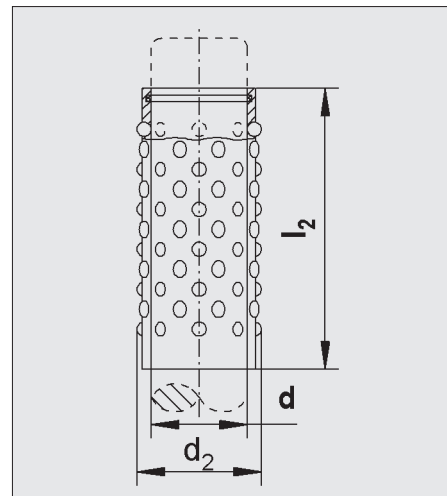
Anticorodal Kugeln 100 CR6 gehärtet

### Exemple de commande:

**Bestellbeispiel:**

0334 15 043

d 12



No d'article Artikelnummer	d Colonne Säule	l2	d2
0334 15043	15	43	21
0334 15051		51	
0334 16024	16	24	22
0334 16031		31	
0334 16039		39	
0334 16043		43	
0334 16051		51	
0334 17043	17	43	23
0334 17050		50	
0334 17057		57	
0334 17064	18	64	24
0334 18043		43	
0334 18050		50	
0334 18057		57	
0334 18064		64	
0334 19032	19	32	25
0334 19043		43	
0334 19050		50	
0334 19057		57	
0334 19064	20	64	26
0334 20036		36	
0334 20050		50	
0334 20057		57	
0334 20064		64	
0334 20071		71	
0334 21036		21	
0334 21050	50		
0334 21057	57		
0334 21064	64		
0334 21071	71		
0334 24040	24	40	30
0334 24052		52	
0334 24064		64	
0334 24072		72	
0334 24076		76	
0334 24084		84	
0334 24092		92	
0334 24108		108	

No d'article Artikelnummer	d Clonne Säule	l2	d2
0334 25040	25	40	31
0334 25052		52	
0334 25064		64	
0334 25072		72	
0334 25076		76	
0334 25084		84	
0334 25092		92	
0334 25108	30	108	38
0334 30045		45	
0334 30055		55	
0334 30065		65	
0334 30075		75	
0334 30085		85	
0334 30090		90	
0334 30095		95	
0334 30100		100	
0334 30110		110	
0334 30130	130		
0334 32045	32	45	40
0334 32055		55	
0334 32065		65	
0334 32075		75	
0334 32080		80	
0334 32085		85	
0334 32090		90	
0334 32095		95	
0334 32100		100	
0334 32110		110	
0334 32130	130		
0334 38055	38	55	46
0334 38065		65	
0334 38075		75	
0334 38085		85	
0334 38095		95	
0334 38100		100	
0334 38110		110	
0334 38130		130	
0334 38150		150	

No d'article Artikelnummer	d Colonne Säule	l2	d2
0334 40055	40	55	48
0334 40065		65	
0334 40075		75	
0334 40085		85	
0334 40095		95	
0334 40100		100	
0334 40110		110	
0334 40130		130	
0334 40150		150	
0334 50060		50	
0334 50070	70		
0334 50085	85		
0334 50095	95		
0334 50100	100		
0334 50110	110		
0334 50130	130		
0334 50150	150		
0334 50170	170		
0334 52060	52		60
0334 52070		70	
0334 52085		85	
0334 52095		95	
0334 52100		100	
0334 52110		110	
0334 52130		130	
0334 52150		150	
0334 52170		170	
0334 63070		63	70
0334 63085	85		
0334 63100	100		
0334 63120	120		
0334 63130	130		
0334 63150	150		
0334 63170	170		
0334 63190	190		
0334 63215	215		

Assorti avec colonnes page 2.0331

Passend zu Säulen Seite 2.0331

Assorti avec bagues pages 2.0332, 2.0325, 2.0326

Passend zu Buchse Seiten 2.0332, 2.0325, 2.0326