

Douilles à billes sans collerette

Kugelumlaufbuchsen ohne Bund

Matière: Acier de roulement, bronze

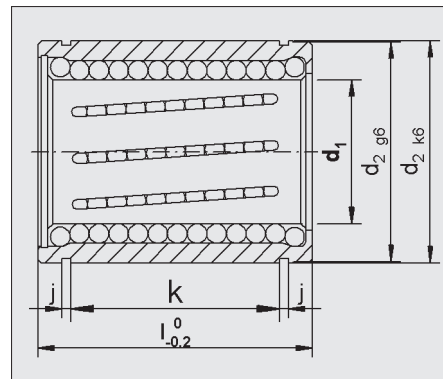
Werkstoff: Kugellagerstahl, Bronze

Exemple de commande:

Bestellbeispiel:

01136 12 30
d, l

No d'article Artikelnummer	d ₁	l	d ₂	k	j	Ø	No
01136 1230	12	30	24	20	1,3	3	5
01136 1630	16		28	19	1,6		6
01136 1635		35		24			
01136 2035	20		32				
01136 2045		45		34			
01136 2535	25	35	40	23	1,8		8
01136 2545		45		33			
01136 2555		55		43			
01136 3245	32	45	50	33	2,1	4	
01136 3263		63		51			
01136 4045	40	45	60	33			
01136 4063		63		51			



Ø* = Billes

No** = Nombres des voies à billes

Ø = Kugel

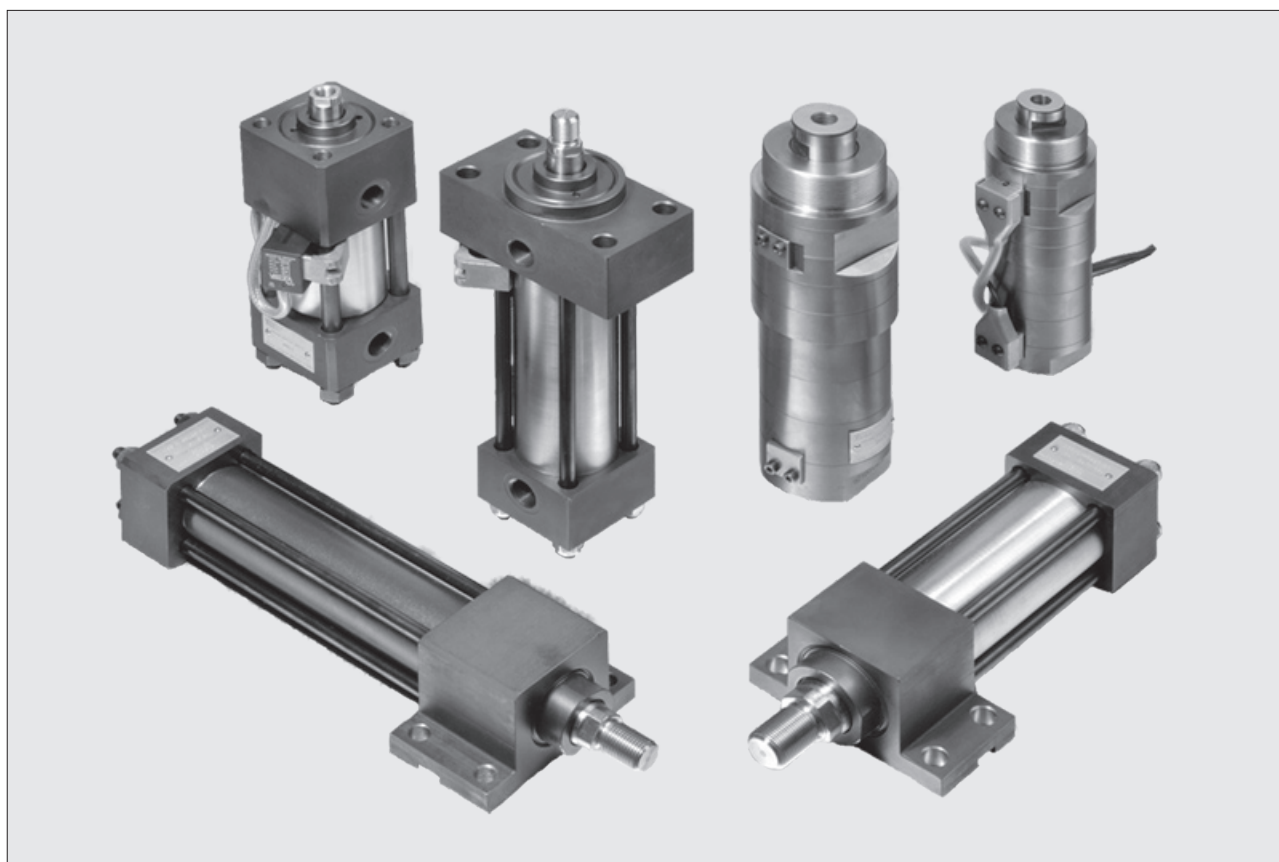
No = Anzahl der Kugelbahnen

Vega - Cylindres

Demandez notre catalogue

Vega - Zylinder

Verlangen sie den Katalog



Douilles de guidage N 03

Führungsbuchsen N 03

Matière:

Acier 1.7139 60 HRC / G-Cu Zn 25 AL 5

Werkstoff:

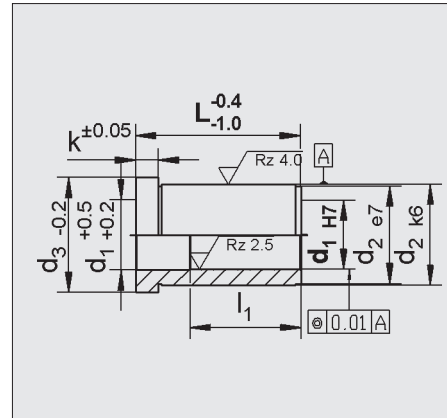
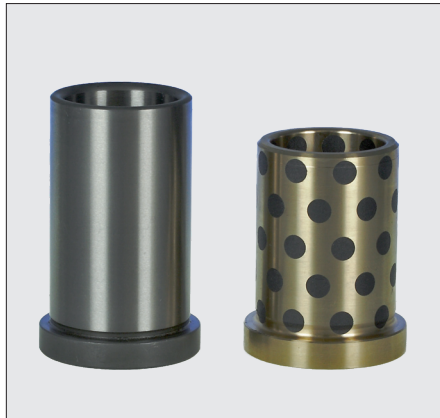
Stahl 1.7139 60 HRC / G-Cu Zn 25 AL 5

Exemple de commande:

Bestellbeispiel:

0114 09 009

d₁ L



Douilles de guidage autolubrifiées exemptes d'entretien également livrables.

Führungsbuchsen mit wartungsfreiem Festschmierstoff lieferbar.

Exemple de commande:

Bestellbeispiel:

0114 14 022 W (W) = avec autolubrifiant

d₁ L (W) = mit Festschmierstoff

No d'article Artikelnummer	d ₁	No d'article Artikelnummer	d ₁	L	d ₂	d ₃	k	l ₁
0114 09009	9	0114 10009	10	9	14	16	3	-
0114 09012(W)		0114 10012(W)		12				
0114 09017(W)		0114 10017(W)		17				
0114 09022(W)		0114 10022(W)		22				
0114 09027(W)		0114 10027(W)		27				
0114 09036(W)		0114 10036(W)		36				27
0114 09046		0114 10046		46				
0114 09056		0114 10056		56				
0114 09066		0114 10066		66				
0114 12017	12	-	-	17	18	23	6	-
0114 12022				22				
0114 12027				27				
0114 12036				36				
0114 12046				46				36
0114 12056				56				
0114 14012	14	0114 15012	15	12	20	25	6	-
0114 14017(W)		0114 15017(W)		17				
0114 14022(W)		0114 15022(W)		22				
0114 14027(W)		0114 15027(W)		27				
0114 14036(W)		0114 15036(W)		36				
0114 14046(W)		0114 15046(W)		46				
0114 14056(W)		0114 15056(W)		56				46
0114 14066		0114 15066		66				
0114 14076		0114 15076		76				
0114 14086		0114 15086		86				
0114 14096		0114 15096		96				
0114 16017	16	-	-	17	22	27	6	-
0114 16022				22				
0114 16027				27				
0114 16036				36				
0114 16046				46				
0114 16056				56				
0114 18017(W)	18	0114 20017(W)	20	17	26	31	6	-
0114 18022(W)		0114 20022(W)		22				
0114 18027(W)		0114 20027(W)		27				
0114 18036(W)		0114 20036(W)		36				
0114 18046(W)		0114 20046(W)		46				
0114 18056(W)		0114 20056(W)		56				
0114 18066(W)		0114 20066(W)		66				56
0114 18076(W)		0114 20076(W)		76				
0114 18086(W)		0114 20086(W)		86				
0114 18096(W)		0114 20096(W)		96				
0114 18116		0114 20116		116				

No d'article Artikelnummer	d ₁	No d'article Artikelnummer	d ₁	L	d ₂	d ₃	k	l ₁
0114 22017(W)	22	0114 24017(W)	24	17	30	35	6	-
0114 22022(W)		0144 24022(W)		22				
0114 22027(W)		0114 24027(W)		27				
0114 22036(W)		0114 24036(W)		36				
0114 22046(W)		0114 24046(W)		46				
0114 22056(W)		0114 24056(W)		56				
0114 22066(W)		0114 24066(W)		66				
0114 22076(W)		0114 24076(W)		76				
0114 22086(W)		0114 24086(W)		86				76
0114 22096(W)		0114 24096(W)		96				
0114 22116(W)		0114 24116(W)		116				
0114 22136		0114 24136		136				
0114 22156		0114 24156		156				
0114 30027(W)	30	0114 32027(W)	32	27	42	47	6	-
0114 30036(W)		0114 32036(W)		36				
0114 30046(W)		0114 32046(W)		46				
0114 30056(W)		0114 32056(W)		56				
0114 30066(W)		0114 32066(W)		66				
0114 30076(W)		0114 32076(W)		76				
0114 30086(W)		0114 32086(W)		86				
0114 30096(W)		0114 32096(W)		96				
0114 30116(W)		0114 32116(W)		116				96
0114 30136(W)		0114 32136(W)		136				
0114 30156		0114 32156		156				
0114 30176		0114 32176		176				
0114 30186		0114 32186		186				
0114 30196		0114 32196		196				
0114 30236		0114 32236		236				
0114 40036	40	0114 42036	42	36	54	59	10	-
0114 40046(W)		0114 42046(W)		46				
0114 40056(W)		0114 42056(W)		56				
0114 40066(W)		0114 42066(W)		66				
0114 40076(W)		0114 42076(W)		76				
0114 40086(W)		0114 42086(W)		86				
0114 40096(W)		0114 42096(W)		96				
0114 40116(W)		0114 42116(W)		116				
0114 40136(W)		0114 42136(W)		136				116
0114 40156(W)		0114 42156(W)		156				
0114 40176		0114 42176		176				
0114 40196		0114 42196		196				
0114 40216		0114 42216		216				
0114 40246		0114 42246		246				

Douilles de guidage N 03

Führungsbuchsen N 03

Matière:

Acier 1.7139 60 HRC / G-Cu Zn 25 AL 5

Werkstoff:

Stahl 1.7139 60 HRC / G-Cu Zn 25 AL 5

Exemple de commande:

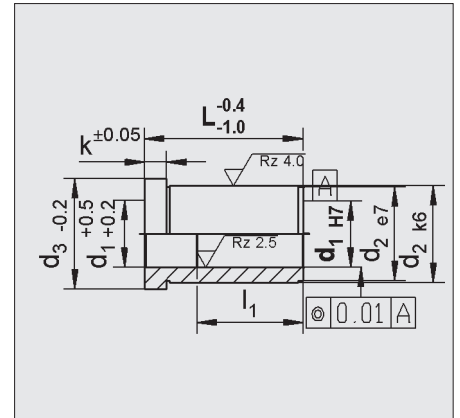
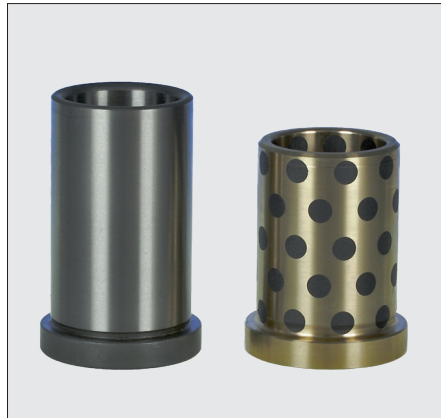
Bestellbeispiel:

0114 50 056

d₁ L

Douilles de guidage autolubrifiées exemptes d'entretien également livrables.

Führungsbuchsen mit wartungsfreiem Festschmierstoff lieferbar.



Exemple de commande:

Bestellbeispiel:

0114 50 076 W (W) = avec autolubrifiant
d₁ L (W) = mit Festschmierstoff

Suite / Fortsetzung: N 03

No d'article Artikelnummer	d ₁	No d'article Artikelnummer	d ₁	L	d ₂	d ₃	k	l ₁						
0114 50056	50	0114 52056	52	56	66	71	10	-						
0114 50076(W)		0114 52076		76										
0114 50096(W)		0114 52096		96										
0114 50116(W)		0114 52116		116										
0114 50136(W)		0114 52136		136										
0114 50156(W)		0114 52156		156										
0114 50176(W)		0114 52176		176										
0114 50196(W)		0114 52196		196										
0114 60056		60		0114 62056					62	56	80	86	20	-
0114 60076(W)				0114 62076						76				
0114 60096(W)	0114 62096		96											
0114 60116(W)	0114 62116		116											
0114 60136(W)	0114 62136		136											
0114 60156(W)	0114 62156		156											
0114 60176(W)	0114 62176		176											
0114 60196(W)	0114 62196		196											
0114 60216(W)	0114 62216		216											
0114 60246(W)	0114 62246		246											
0114 80096	80			96	104	112	20	-						
0114 80116		116												
0114 80136		136												
0114 80156		156												
0114 80176		176												
0114 80196		196												
0114 80216		216												
0114 80246		246												

Douilles de guidage N 035

Führungsbuchsen N 035

Matière: Bronze

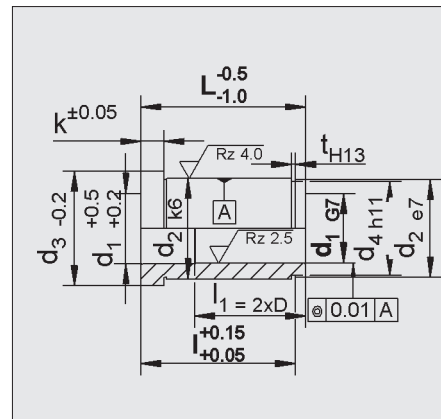
Werkstoff: Bronze

Exemple de commande:

Bestellbeispiel:

01142 09 012

d₁ L



No d'article Artikelnum- mer	d ₁	No d'article Artikelnum- mer	d ₁	L	d ₂	d ₃	d ₄	t	l	K
01142 09012	9	01142 10012	10	12	14	16	13,4	1,10	9,6	3
01142 09017		01142 10017		17					14,6	
01142 09022		01142 10022		22					19,6	
01142 09027		01142 10027		27					24,6	
01142 09036		01142 10036		36					33,6	
01142 09046		01142 10046		46					43,6	
01142 09056		01142 10056		56					53,6	
01142 12017	12			17	18	23	17,0	1,30	14,3	6
01142 12022				22					19,3	
01142 12027				27					24,3	
01142 12036				36					33,3	
01142 12046				46					43,3	
01142 12056				56					53,3	
01142 14017	14	01142 15017	15	17	20	25	19,0	1,30	14,3	6
01142 14022		01142 15022		22					19,3	
01142 14027		01142 15027		27					24,3	
01142 14036		01142 15036		36					33,3	
01142 14046		01142 15046		46					43,3	
01142 14056		01142 15056		56					53,3	
01142 16022	16			22	22	27	21,0	1,30	19,3	6
01142 16027				27					24,3	
01142 16036				36					33,3	
01142 16046				46					43,3	
01142 16056				56					53,3	

No d'article Artikelnum- mer	d ₁	No d'article Artikelnum- mer	d ₁	L	d ₂	d ₃	d ₄	t	l	K
01142 18017	18	01142 20017	20	17	26	31	24,9	1,30	14,3	6
01142 18022		01142 20022		22					19,3	
01142 18027		01142 20027		27					24,3	
01142 18036		01142 20036		36					33,3	
01142 18046		01142 20046		46					43,3	
01142 18056		01142 20056		56					53,3	
01142 18066		01142 20066		66					63,3	
01142 18076		01142 20076		76					73,3	
01142 22022	22	01142 24022	24	22	30	35	28,6	1,60	18,6	6
01142 22027		01142 24027		27					23,6	
01142 22036		01142 24036		36					32,6	
01142 22046		01142 24046		46					42,6	
01142 22056		01142 24056		56					52,6	
01142 22066		01142 24066		66					62,6	
01142 22076		01142 24076		76					72,6	
01142 22086		01142 24086		86					82,6	
01142 22096		01142 24096		96					92,6	
01142 30027	30	01142 32027	32	27	42	47	39,5	1,85	21,9	6
01142 30036		01142 32036		36					30,9	
01142 30046		01142 32046		46					40,9	
01142 30056		01142 32056		56					50,9	
01142 30066		01142 32066		66					60,9	
01142 30076		01142 32076		76					70,9	
01142 30086		01142 32086		86					80,9	
01142 30096		01142 32096		96					90,9	
01142 30116		01142 32116		116					110,9	
01142 40046	40	01142 42046	42	46	54	60	51,0	2,15	40,2	10
01142 40056		01142 42056		56					50,2	
01142 40066		01142 42066		66					60,2	
01142 40076		01142 42076		76					70,2	
01142 40086		01142 42086		86					80,2	
01142 40096		01142 42096		96					90,2	
01142 40116		01142 42116		116					110,2	
01142 40136		01142 42136		136					130,2	

Alternative aux douilles de guidage autolubrifiées

Alternative zu Festschmierstoffbuchsen

Douilles de guidage N 045

avec recentrage en bronze

Führungsbuchsen N 045

mit Zentrieransatz aus Bronze

Matière: Bronze

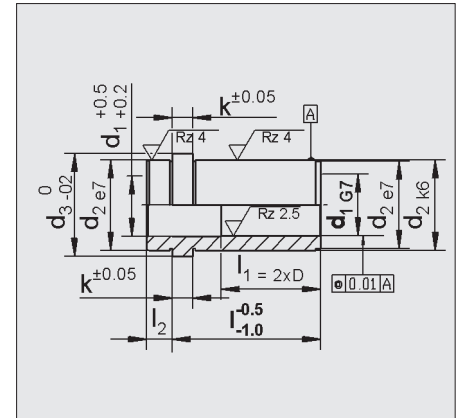
Werkstoff: Bronze

Exemple de commande:

Bestellbeispiel:

01143 09 012

d1 l



No d'article Artikelnum- mer	d ₁	No d'article Artikelnum- mer	d ₁	l	l ₂	d ₂	d ₃	k
01143 09012	9	01143 10012	10	12	5	14	16	3
01143 09017		17						
01143 09022		22						
01143 09027		27						
01143 09036		36						
01143 09046		46						
01143 09056		56						
01143 14017	14	01143 15017	15	17	6	20	25	6
01143 14022		22						
01143 14027		27						
01143 14036		36						
01143 14046		46						
01143 14056		56						
01143 14066		66						
01143 14076	76							
01143 18017	18	01143 20017	20	17	8	26	31	6
01143 18022		22						
01143 18027		27						
01143 18036		36						
01143 18046		46						
01143 18056		56						
01143 18066		66						
01143 18076	76							

No d'article Artikelnum- mer	d ₁	No d'article Artikelnum- mer	d ₁	l	l ₂	d ₂	d ₃	k
01143 22022	22	01143 24022	24	22	8	30	35	6
01143 22027		27						
01143 22036		36						
01143 22046		46						
01143 22056		56						
01143 22066		66						
01143 22076		76						
01143 22086	30	01143 24086	32	27	8	42	47	6
01143 22096		86						
01143 22116		96						
01143 22116		116						
01143 30027		116						
01143 30036		36						
01143 30046		46						
01143 30056	56							
01143 30066	66							
01143 30076	40	01143 32076	42	76	10	54	60	10
01143 30086		86						
01143 30096		96						
01143 30116		116						
01143 30136		136						
01143 40046		46						
01143 40056		56						
01143 40066	66							
01143 40076	76							
01143 40086	40	01143 42086	42	86	10	54	60	10
01143 40096		96						
01143 40116		116						
01143 40136		136						
01143 40156		156						
01143 40196		196						
01143 40196		196						

Alternative aux douilles de guidage autolubrifiées

Alternative zu Festschmierstoffbuchsen

Douilles de guidage

N 04

avec recentrage

Führungsbuchsen N 04

mit Zentrieransatz

Matière:

Acier 1.7139 60 HRC / G-Cu Zn 25 AL 5

Werkstoff:

Stahl 1.7139 60 HRC / G-Cu Zn 25 AL 5

Exemple de commande:

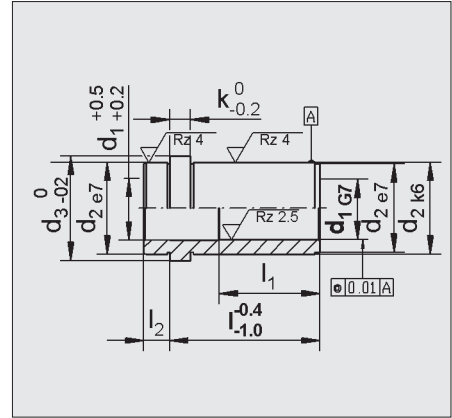
Bestellbeispiel:

0115 09 012

d₁ l

Douilles de guidage autolubrifiées exemptes d'entretien également livrables.

Führungsbuchsen mit wartungsfreiem Festschmierstoff lieferbar.



Exemple de commande:

Bestellbeispiel:

0115 09 012 W (W) = avec autolubrifiant

d₁ l (W) = mit Festschmierstoff

No d'article Artikelnummer	d ₁	No d'article Artikelnummer	d ₁	l	d ₂	d ₃	k	l ₁	l ₂
0115 09012 (W)	9	0115 10012 (W)	10	12	14	16	3	-	3
0115 09017 (W)		0115 10017 (W)		17					
0115 09022 (W)		0115 10022 (W)		22					
0115 09027 (W)		0115 10027 (W)		27					
0115 09036 (W)		0115 10036 (W)		36					
0115 09046 (W)		0115 10046 (W)		46					
0115 09056		0115 10056		56					
0115 09066		0115 10066		66					
0115 14017 (W)	14	0115 15017 (W)	15	17	20	25	6	-	9
0115 14022 (W)		0115 15022 (W)		22					
0115 14027 (W)		0115 15027 (W)		27					
0115 14036 (W)		0115 15036 (W)		36					
0115 14046 (W)		0115 15046 (W)		46					
0115 14056 (W)		0115 15056 (W)		56					
0115 14066		0115 15066		66				56	
0115 14076		0115 15076		76					
0115 14086		0115 15086		86					
0115 14096		0115 15096		96					
0115 14116		0115 15116		116					
0115 18017 (W)	18	0115 20017 (W)	20	17	26	31	6	-	9
0115 18022 (W)		0115 20022 (W)		22					
0115 18027 (W)		0115 20027 (W)		27					
0115 18036 (W)		0115 20036 (W)		36					
0115 18046 (W)		0115 20046 (W)		46					
0115 18056 (W)		0115 20056 (W)		56					
0115 18066 (W)		0115 20066 (W)		66					
0115 18076 (W)		0115 20076 (W)		76					
0115 18086 (W)		0115 20086 (W)		86				76	
0115 18096 (W)		0115 20096 (W)		96					
0115 18116		0115 20116		116					
0115 18136		0115 20136		136					

No d'article Artikelnummer	d ₁	No d'article Artikelnummer	d ₁	l	d ₂	d ₃	k	l ₁	l ₂
0115 22017 (W)	22	0115 24017 (W)	24	17	30	35	6	-	9
0115 22022 (W)		0115 24022 (W)		22					
0115 22027 (W)		0115 24027 (W)		27					
0115 22036 (W)		0115 24036 (W)		36					
0115 22046 (W)		0115 24046 (W)		46					
0115 22056 (W)		0115 24056 (W)		56					
0115 22066 (W)		0115 24066 (W)		66					
0115 22076 (W)		0115 24076 (W)		76					
0115 22086 (W)		0115 24086 (W)		86					
0115 22096 (W)		0115 24096 (W)		96					
0115 22116 (W)		0115 24116 (W)		116				96	
0115 22136		0115 24136		136					
0115 22156		0115 24156		156					
0115 30027 (W)	30	0115 32027 (W)	32	27	42	47	6	-	9
0115 30036 (W)		0115 32036 (W)		36					
0115 30046 (W)		0115 32046 (W)		46					
0115 30056 (W)		0115 32056 (W)		56					
0115 30066 (W)		0115 32066 (W)		66					
0115 30076 (W)		0115 32076 (W)		76					
0115 30086 (W)		0115 32086 (W)		86					
0115 30096 (W)		0115 32096 (W)		96					
0115 30116 (W)		0115 32116 (W)		116					
0115 30136 (W)		0115 32136 (W)		136				116	
0115 30156		0115 32156		156					
0115 30176		0115 32176		176					
0115 30196		0115 32196		196					
0115 40046	40	0115 42046	42	46	54	60	10	-	12
0115 40056 (W)		0115 42056 (W)		56					
0115 40066 (W)		0115 42066 (W)		66					
0115 40076 (W)		0115 42076 (W)		76					
0115 40086 (W)		0115 42086 (W)		86					
0115 40096 (W)		0115 42096 (W)		96					
0115 40116 (W)		0115 42116 (W)		116					
0115 40136 (W)		0115 42136 (W)		136					
0115 40156 (W)		0115 42156 (W)		156				136	
0115 40196		0115 42196		196					
0115 40216		0115 42216		216					
0115 40246		0115 42246		246					

Autres dimensions et exécutions spéciales livrables sur demande.

Weitere Abmessungen sowie Spezialausführungen auf Anfrage.

Douilles de guidage

FB120

à collerette

Führungsbuchsen

FB120

mit Bund

Matière:

Acier 1.7131 60 ±2 HRC

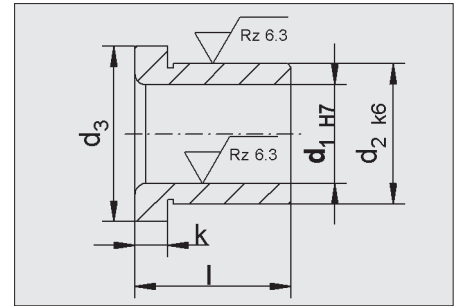
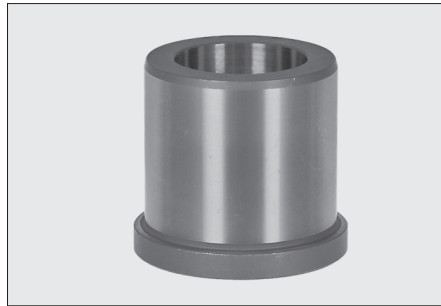
Werkstoff:

Stahl 1.7131 60 ±2 HRC

Exemple de commande:

Bestellbeispiel:

0116 1 10 12
d₁ l



No d'article Artikelnummer	d ₁	l	d ₂	d ₃	k
0116 11012	10	12	15	19	4
0116 11020		20			
0116 11212	12	12	18	22	
0116 11220		20			
0116 11416	14	16	22	26	
0116 11428		28			
0116 11616	16	16	26	30	
0116 11628		28			
0116 11650		50			
0116 11816	18	16			
0116 11828		28			
0116 11850		50			
0116 12020	20	20	30	35	5
0116 12036		36			
0116 12050		50			

No d'article Artikelnummer	d ₁	l	d ₂	d ₃	k
0116 12220	22	20	30	35	5
0116 12236		36			
0116 12250		50			
0116 12420	24	20	35	40	
0116 12436		36			
0116 12450		50			
0116 12620	26	20			
0116 12636		36			
0116 12650		50			
0116 13036	30	36	42	47	
0116 13050		50			
0116 14070	40	70	60	68	15
0116 15070	50		70	78	

Douilles de guidage

FB140

Führungsbuchsen

FB140

Matière:

Acier 1.7131 60 ±2 HRC

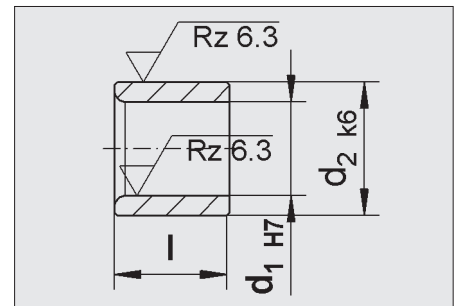
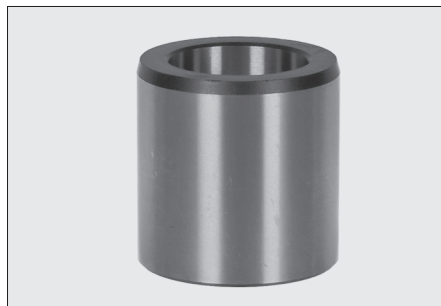
Werkstoff:

Stahl 1.7131 60 ±2 HRC

Exemple de commande:

Bestellbeispiel:

0116 2 10 12
d₁ l



No d'article Artikelnummer	d ₁	l	d ₂
0116 21012	10	12	15
0116 21020		20	
0116 21212	12	12	18
0116 21220		20	
0116 21416	14	16	22
0116 21428		28	
0116 21616	16	16	26
0116 21628		28	
0116 21650		50	
0116 21816	18	16	
0116 21828		28	
0116 21850		50	
0116 22020	20	20	30
0116 22036		36	
0116 22050		50	

No d'article Artikelnummer	d ₁	l	d ₂
0116 22220	22	20	30
0116 22236		36	
0116 22250		50	
0116 22420	24	20	35
0116 22436		36	
0116 22450		50	
0116 22620	26	20	
0116 22636		36	
0116 22650		50	
0116 23036	30	36	42
0116 23050		50	

Éjecteurs

avec tête cylindrique AH
153 / 0

Auswerferstifte

mit zylindrischem Kopf AH
153 / 0

DIN 1530 AH

Matière: WS 1.2516 60 HRC trempé

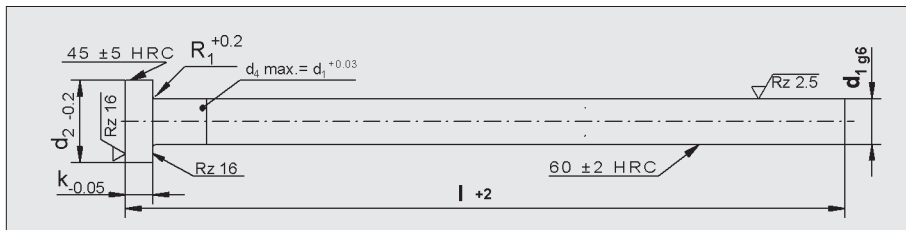
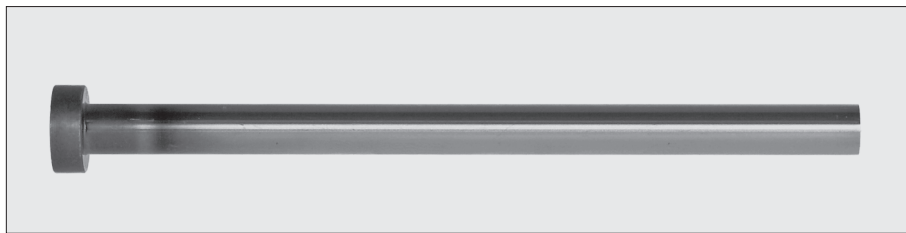
Werkstoff: WS 1.2516 60 HRC gehärtet

Exemple de commande:

Bestellbeispiel:

0132 0040 100

d₁ l



No d'article Artikelnummer	d ₁ g ₆	l ⁺²							d ₂ -0.2	k -0.05	R ₁ +0.2
		100	125	160	200	250	315	400			
0132 0040...	0,40	•	•						2,5	1,2	0,1
0132 0050...	0,50	•									
0132 0055...	0,55	•									
0132 0060...	0,60	•	•								
0132 0065...	0,65	•									
0132 0070...	0,70	•		•							
0132 0075...	0,75	•									
0132 0078...	0,78	•									
0132 0080...	0,80	•	•	•	•	•					
0132 0085...	0,85	•	•								
0132 0090...	0,90	•	•	•	•						
0132 0096...	0,95	•									
0132 0100...	1,00	•	•	•	•						
0132 0101...	1,01	•			•						
0132 0102...	1,02	•									
0132 0103...	1,03	•									
0132 0104...	1,04	•	•								
0132 0105...	1,05	•	•		•						
0132 0106...	1,06	•									
0132 0107...	1,07	•	•								
0132 0108...	1,08	•									
0132 0109...	1,09	•									
0132 0110...	1,10	•	•	•	•						
0132 0111...	1,11	•									
0132 0112...	1,12	•									
0132 0113...	1,13	•									
0132 0114...	1,14	•									
0132 0115...	1,15	•	•	•							
0132 0120...	1,20	•	•	•	•	•					
0132 0121...	1,21	•			•				3,0	1,5	0,2
0132 0122...	1,22	•									
0132 0123...	1,23	•									
0132 0124...	1,24	•									
0132 0125...	1,25	•	•	•	•		•				
0132 0128...	1,28				•						
0132 0129...	1,29	•			•						

No d'article Artikelnummer	d ₁ g ₆	l ⁺²							d ₂ -0.2	k -0.05	R ₁ +0.2	
		100	125	160	200	250	315	400				
0132 0130...	1,30	•	•	•	•					3,0	1,5	0,2
0132 0131...	1,31	•										
0132 0132...	1,32	•	•									
0132 0133...	1,33	•										
0132 0135...	1,35	•				•						
0132 0140...	1,40	•	•	•	•			•				
0132 0141...	1,41							•				
0132 0142...	1,42	•						•				
0132 0143...	1,43							•				
0132 0144...	1,44	•										
0132 0145...	1,45							•				
0132 0146...	1,46	•										
0132 0147...	1,47	•										
0132 0150...	1,50	•	•	•	•		•	•	•			
0132 0151...	1,51	•		•								
0132 0152...	1,52	•		•								
0132 0153...	1,53	•	•		•							
0132 0154...	1,54	•						•				
0132 0155...	1,55	•	•					•				
0132 0156...	1,56	•										
0132 0157...	1,57	•										
0132 0160...	1,60	•	•	•	•		•	•	•			
0132 0161...	1,61			•								
0132 0162...	1,62							•				
0132 0165...	1,65	•						•				
0132 0166...	1,66	•										
0132 0170...	1,70	•	•	•	•		•	•				
0132 0175...	1,75	•										
0132 0180...	1,80	•	•	•	•		•	•				
0132 0181...	1,81	•										
0132 0182...	1,82	•										
0132 0183...	1,83	•										
0132 0185...	1,85	•						•				
0132 0190...	1,90	•	•	•	•		•	•				
0132 0195...	1,95	•						•				
0132 0197...	1,97							•				
0132 0198...	1,98	•						•				

• = Livrable du stock. Autres dimensions et exécutions spéciales livrables sur demande.

• = Ab Lager lieferbar. Weitere Abmessungen sowie Spezialausführungen auf Anfrage.

Remarque: Sur demande coupé à la longueur exacte.

Traitements de surface disponibles: DLC, WC / C, Cr2N

Hinweis: Auf Wunsch präzisiert auf Länge geschliffen. Mögliche Beschichtung: DLC, WC/C, Cr2N

Suite éjecteurs / Fortsetzung Auswerferstifte: 1.0132

No d'article Artikelnummer	d ₁ g ₆	l +2											d ₂ -0,2	k -0,05	R ₁ +0,2		
		100	125	160	200	250	315	400	500	630	800	1000					
0132 0200...	2,00	•	•	•	•		•	•	•						4,0	2,0	0,2
0132 0201...	2,01	•	•	•	•												
0132 0202...	2,02	•	•	•	•												
0132 0203...	2,03	•	•	•	•												
0132 0204...	2,04	•	•	•	•												
0132 0205...	2,05	•		•			•										
0132 0206...	2,06				•												
0132 0210...	2,10	•	•	•	•	•	•										
0132 0215...	2,15	•	•		•												
0132 0220...	2,20	•	•	•	•	•	•	•									
0132 0225...	2,25				•												
0132 0230...	2,30	•	•	•	•	•											
0132 0235...	2,35				•												
0132 0236...	2,36						•										
0132 0237...	2,37	•															
0132 0240...	2,40	•	•	•	•	•	•										
0132 0245...	2,45	•															
0132 0250...	2,50	•	•	•	•	•	•	•	•	•					5,0	2,0	0,3
0132 0251...	2,51	•	•		•												
0132 0252...	2,52	•															
0132 0253...	2,53	•	•	•													
0132 0254...	2,54	•															
0132 0255...	2,55		•		•												
0132 0260...	2,60	•	•	•	•	•											
0132 0270...	2,70	•	•	•	•	•	•	•	•								
0132 0280...	2,80	•	•	•	•	•	•	•									
0132 0290...	2,90	•	•	•	•	•	•										
0132 0295...	2,95	•															
0132 0300...	3,00	•	•	•	•	•	•	•	•	•					6,0	3,0	0,3
0132 0301...	3,01	•	•														
0132 0302...	3,02	•	•		•												
0132 0303...	3,03	•															
0132 0304...	3,04	•															
0132 0305...	3,05	•		•	•												
0132 0310...	3,10	•	•	•	•	•	•	•									
0132 0317...	3,17	•		•				•									
0132 0320...	3,20	•	•	•	•	•	•	•	•	•							
0132 0322...	3,22				•												
0132 0325...	3,25	•					•										
0132 0330...	3,30	•	•	•	•		•		•								
0132 0337...	3,37				•												
0132 0340...	3,40	•	•	•	•	•	•	•	•								
0132 0350...	3,50	•	•	•	•	•	•	•	•	•					7,0	3,0	0,3
0132 0355...	3,55			•	•	•	•										
0132 0360...	3,60	•	•	•	•	•	•	•									
0132 0370...	3,70	•	•	•	•	•	•	•			•						
0132 0380...	3,80	•	•	•	•	•	•										
0132 0390...	3,90	•	•	•	•	•	•	•									
0132 0400...	4,00	•	•	•	•	•	•	•	•	•	•				8,0	3,0	0,3
0132 0402...	4,02				•												
0132 0404...	4,04	•															
0132 0405...	4,05	•			•		•										
0132 0410...	4,10	•	•	•	•	•	•	•									
0132 0415...	4,15	•					•										
0132 0420...	4,20	•	•	•	•	•	•	•	•	•							
0132 0425...	4,25	•			•		•										
0132 0430...	4,30	•	•	•	•	•	•										
0132 0440...	4,40	•	•	•	•	•	•										

- = Livrable du stock. Autres dimensions et exécutions spéciales livrables sur demande.
- = Ab Lager lieferbar. Weitere Abmessungen sowie Spezialausführungen auf Anfrage.

Éjecteurs

avec tête cylindrique AH

Auswerferstifte

mit zylindrischem Kopf AH

DIN 1530 AH

Matière: WS 1.2516 60 HRC trempé

Werkstoff: WS 1.2516 60 HRC gehärtet

Exemple de commande:

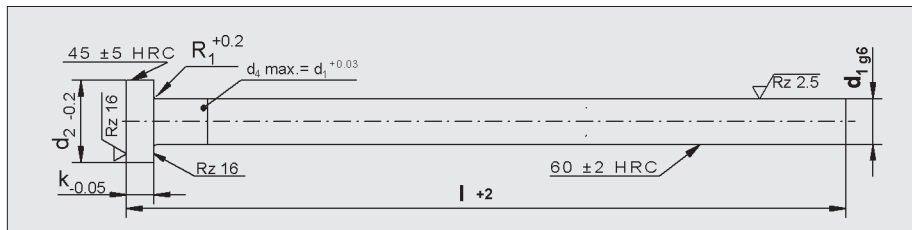
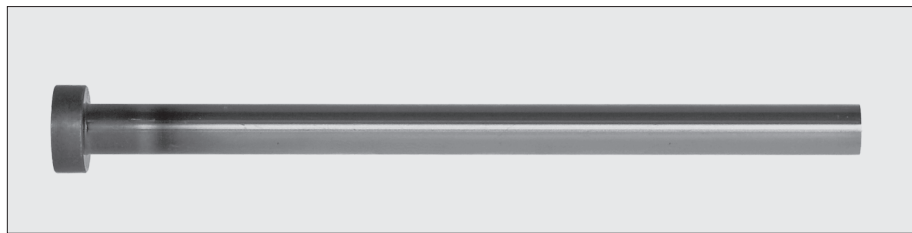
Bestellbeispiel:

0132 0450 100

d₁ l

Suite éjecteurs: 1.0132

Fortsetzung Auswerferstifte: 1.0132



No d'article Artikelnummer	d ₁ g ₆	l +2											d ₂ -0,2	k -0,05	R ₁ +0,2
		100	125	160	200	250	315	400	500	630	800	1000			
0132 0450...	4,50	•	•	•	•	•	•	•	•	•			8,0	3,0	0,3
0132 0452...	4,52	•			•										
0132 0453...	4,53		•		•										
0132 0455...	4,55				•										
0132 0457...	4,57				•										
0132 0460...	4,60	•	•	•	•	•	•	•							
0132 0470...	4,70	•	•	•	•	•	•	•							
0132 0480...	4,80	•	•	•	•	•	•	•							
0132 0490...	4,90	•	•	•	•	•	•	•							
0132 0500...	5,00	•	•	•	•	•	•	•	•	•	•	•	10,0	3,0	0,3
0132 0501...	5,01			•											
0132 0502...	5,02	•		•											
0132 0503...	5,03							•							
0132 0504...	5,04	•													
0132 0505...	5,05	•			•			•							
0132 0510...	5,10	•	•	•	•	•	•	•							
0132 0520...	5,20	•	•	•	•	•	•	•	•						
0132 0530...	5,30	•	•	•	•	•	•	•							
0132 0540...	5,40	•	•	•	•	•	•	•							
0132 0550...	5,50	•	•	•	•	•	•	•	•	•					
0132 0560...	5,60	•	•	•	•	•	•	•							
0132 0570...	5,70	•	•	•	•	•	•	•							
0132 0580...	5,80	•	•	•	•	•	•	•							
0132 0590...	5,90	•	•	•	•	•	•	•							
0132 0600...	6,00	•	•	•	•	•	•	•	•	•	•		12,0	5,0	0,5
0132 0605...	6,05				•										
0132 0610...	6,10	•	•	•	•	•	•	•							
0132 0620...	6,20	•	•	•	•	•	•	•	•	•					
0132 0625...	6,25					•									
0132 0630...	6,30	•	•	•	•	•	•	•							
0132 0640...	6,40	•	•	•	•	•	•	•							
0132 0650...	6,50	•	•	•	•	•	•	•	•	•					
0132 0660...	6,60	•	•	•	•	•	•	•							
0132 0670...	6,70	•	•	•	•	•	•	•							
0132 0680...	6,80	•	•	•	•	•	•	•							
0132 0690...	6,90	•	•	•	•	•	•	•							
0132 0700...	7,00	•	•	•	•	•	•	•	•	•					
0132 0710...	7,10				•	•	•	•							
0132 0720...	7,20	•	•	•	•	•	•	•	•	•					
0132 0730...	7,30				•	•	•	•							
0132 0740...	7,40				•	•	•	•							

• = Livrable du stock. Autres dimensions et exécutions spéciales livrables sur demande.

• = Ab Lager lieferbar. Weitere Abmessungen sowie Spezialausführungen auf Anfrage.

Suite éjecteurs / Fortsetzung Auswerferstifte: 1.0132

No d'article Artikelnummer	d ₁ g ₆	l +2											d ₂ -0.2	k -0.05	R ₁ +0.2		
		100	125	160	200	250	315	400	500	630	800	1000					
0132 0750...	7,50	•	•	•	•	•	•	•							12,0	5,0	0,5
0132 0760...	7,60				•	•											
0132 0770...	7,70					•											
0132 0780...	7,80	•		•	•	•	•										
0132 0790...	7,90					•		•	•			•					
0132 0800...	8,00	•	•	•	•	•	•	•	•	•	•	•	•		14,0	5,0	0,5
0132 0810...	8,10	•	•	•	•	•	•										
0132 0820...	8,20	•	•	•	•	•	•	•	•	•	•	•	•				
0132 0830...	8,30		•		•	•				•							
0132 0840...	8,40				•	•											
0132 0850...	8,50	•	•	•	•	•	•	•	•								
0132 0860...	8,60			•			•	•									
0132 0870...	8,70			•			•										
0132 0880...	8,80	•		•			•										
0132 0890...	8,90	•		•			•										
0132 0900...	9,00	•	•	•	•	•	•	•	•	•	•						
0132 0905...	9,05				•												
0132 0910...	9,10				•				•								
0132 0920...	9,20				•	•			•								
0132 0930...	9,30				•				•								
0132 0940...	9,40				•				•								
0132 0950...	9,50	•	•	•	•	•	•	•	•	•	•						
0132 0960...	9,60				•				•						16,0	5,0	0,5
0132 0970...	9,70				•				•								
0132 0980...	9,80				•				•								
0132 0990...	9,90				•				•	•		•					
0132 1000...	10,00	•	•	•	•	•	•	•	•	•	•	•	•				
0132 1010...	10,10	•	•	•	•	•	•	•	•								
0132 1020...	10,20	•	•	•	•	•	•	•	•	•	•						
0132 1050...	10,50	•	•	•	•	•	•	•	•	•	•	•	•				
0132 1070...	10,70	•	•	•													
0132 1080...	10,80				•												
0132 1100...	11,00			•	•	•	•	•	•	•	•						
0132 1120...	11,20				•		•										
0132 1130...	11,30								•								
0132 1150...	11,50				•				•								
0132 1160...	11,60				•												
0132 1170...	11,70						•										
0132 1200...	12,00	•	•	•	•	•	•	•	•	•	•	•	•		18,0	7,0	0,8
0132 1202...	12,02				•												
0132 1210...	12,10				•	•	•	•	•								
0132 1220...	12,20			•	•	•	•	•	•	•							
0132 1250...	12,50			•	•	•	•	•	•	•	•						
0132 1300...	13,00	•	•	•	•	•	•	•	•	•	•	•	•				
0132 1320...	13,20				•		•								22,0	7,0	0,8
0132 1350...	13,50				•		•				•						
0132 1380...	13,80						•										
0132 1400...	14,00	•	•	•	•	•	•	•	•	•	•	•	•				
0132 1410...	14,10				•		•										
0132 1450...	14,50	•	•	•	•	•	•	•	•								
0132 1500...	15,00	•	•	•	•	•	•	•	•	•	•	•	•				
0132 1600...	16,00	•	•	•	•	•	•	•	•	•	•	•	•	•			
0132 1650...	16,50			•	•	•	•	•	•								
0132 1800...	18,00			•	•	•	•	•	•	•	•	•	•		24,0	7,0	0,8
0132 2000...	20,00		•	•	•	•	•	•	•	•	•	•	•		26,0	8,0	1,0
0132 2050...	20,50			•	•	•	•	•	•								
0132 2200...	22,00							•							28,0		
0132 2500...	25,00				•	•	•	•	•	•	•	•	•		32,0	10,0	1,0

- = Livrable du stock. Autres dimensions et exécutions spéciales livrables sur demande.
- = Ab Lager lieferbar. Weitere Abmessungen sowie Spezialausführungen auf Anfrage.

Éjecteurs

avec tête cylindrique A HSS

Auswerferstifte

mit zylindrischem Kopf A HSS

DIN 1530 A HSS

Matière: HSS 1.3343 60 HRC

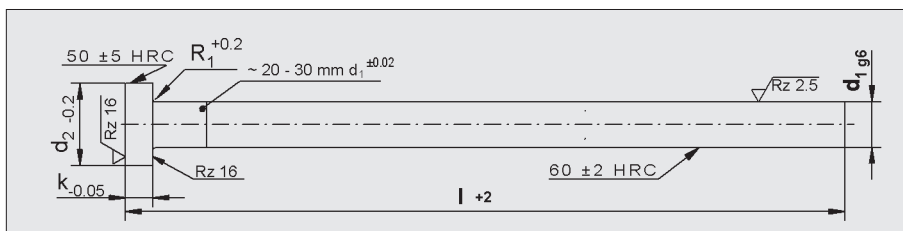
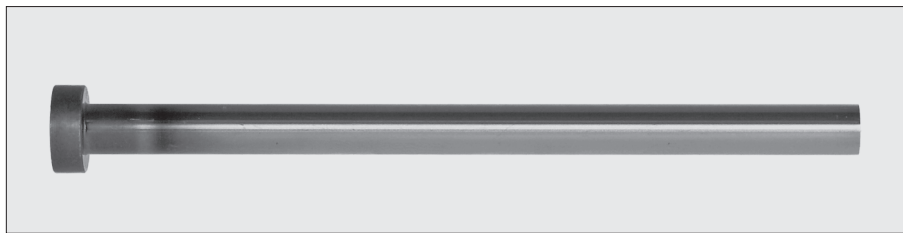
Werkstoff: HSS 1.3343 60 HRC

Exemple de commande:

Bestellbeispiel:

0133 H 0040 100

d₁ l



No d'article Artikel - nummer	d ₁ g ₆	l +2							d ₂ -0.2	k -0.05	R ₁ +0.2
		100	125	160	200	250	315	500			
0133 H0040...	0,4	•							2,5	1,2	0,1
0133 H0050...	0,5	•									
0133 H0060...	0,6	•		•							
0133 H0070...	0,7	•	•								
0133 H0080...	0,8	•									
0133 H0090...	0,9	•									
0133 H0100...	1,0	•		•	•						
0133 H0110...	1,1	•		•							
0133 H0120...	1,2	•	•	•	•						
0133 H0130...	1,3	•	•	•				3,0	1,5	0,2	
0133 H0140...	1,4	•	•	•							
0133 H0150...	1,5	•	•	•	•						
0133 H0160...	1,6	•	•	•	•	•					
0133 H0170...	1,7	•	•	•	•						
0133 H0180...	1,8	•	•								
0133 H0190...	1,9	•									
0133 H0200...	2,0	•	•	•	•	•	•	4,0	2,0	0,2	
0133 H0210...	2,1	•	•								
0133 H0220...	2,2	•	•	•	•	•	•				
0133 H0250...	2,5	•	•	•	•	•	•	5,0	2,0	0,3	
0133 H0260...	2,6	•			•	•					
0133 H0270...	2,7	•			•	•					
0133 H0290...	2,9	•									
0133 H0300...	3,0	•	•	•	•	•	•	6,0	3,0	0,3	
0133 H0310...	3,1	•			•						
0133 H0320...	3,2	•		•	•	•					
0133 H0350...	3,5	•	•	•	•	•	•	7,0	3,0	0,3	
0133 H0370...	3,7	•	•		•						
0133 H0380...	3,8	•			•						
0133 H0390...	3,9	•									

No d'article Artikel - nummer	d ₁ g ₆	l +2								d ₂ -0.2	k -0.05	R ₁ +0.2
		100	125	160	200	250	315	500	630			
0133 H0400...	4,0	•	•	•	•	•	•	•		8,0	3,0	0,3
0133 H0420...	4,2	•	•	•	•	•	•					
0133 H0450...	4,5	•	•	•	•	•	•					
0133 H0460...	4,6	•			•							
0133 H0470...	4,7	•										
0133 H0480...	4,8	•			•							
0133 H0500...	5,0	•	•	•	•	•	•	•	•	10,0	3,0	0,3
0133 H0520...	5,2	•	•	•	•	•	•					
0133 H0550...	5,5	•	•	•	•	•	•					
0133 H0560...	5,6	•	•	•	•	•	•	•	•			
0133 H0580...	5,8	•			•							
0133 H0600...	6,0	•	•	•	•	•	•	•	•	12,0	5,0	0,5
0133 H0610...	6,1	•			•							
0133 H0650...	6,5				•	•	•					
0133 H0700...	7,0				•	•	•					
0133 H0750...	7,5		•		•							
0133 H0800...	8,0	•	•	•	•	•	•	•	•	14,0	5,0	0,5
0133 H0820...	8,2				•							
0133 H0850...	8,5				•	•	•					
0133 H0900...	9,0		•	•	•	•	•					
0133 H1000...	10,0	•	•	•	•	•	•	•	•	16,0	5,0	0,5
0133 H1100...	11,0				•							
0133 H1200...	12,0	•	•	•	•	•	•	•	•	18,0	7,0	0,8
0133 H1250...	12,5				•							
0133 H1300...	13,0				•							
0133 H1400...	14,0				•			•		22,0	7,0	0,8
0133 H1500...	15,0				•							
0133 H1600...	16,0				•							
0133 H1700...	17,0				•							

• = Livrable du stock. Autres dimensions et exécutions spéciales livrables sur demande.

• = Ab Lager lieferbar. Weitere Abmessungen sowie Spezialausführungen auf Anfrage.

Remarque: Sur demande coupé à la longueur exacte.

Traitements de surface disponibles: DLC, WC / C, Cr2N, TIN

Hinweis: Auf Wunsch präzisiert auf Länge geschliffen.

Mögliche Beschichtung: DLC, WC / C, Cr2N, TIN

Éjecteurs

avec tête cylindrique A Inox

Auswerferstifte

mit zylindrischem Kopf A Nirosta

DIN 1530 A

Matière:

Inox 1.4125 58 HRC

Werkstoff:

Niro 1.4125 58 HRC



Exemple de commande:

Bestellbeispiel:

0133 N 0100 100

d_1 |

Résistance exceptionnelle à la corrosion.

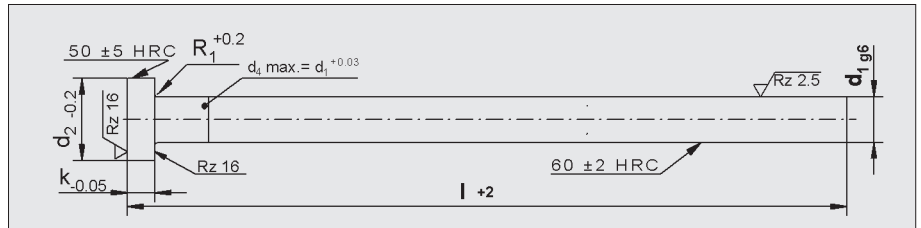
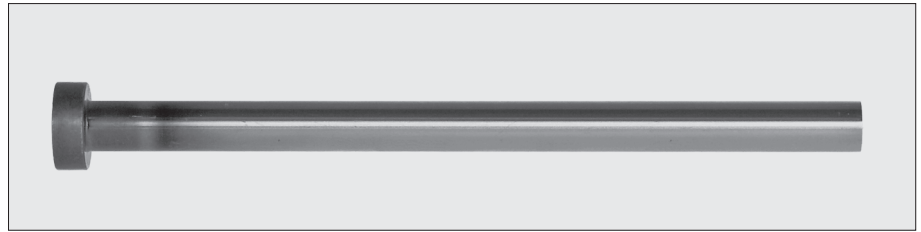
Pour l'industrie médicale et alimentaire.

Température d'utilisation jusqu'à 200°C

Kein Probleme mehr mit Korrosion.

Speziell für die Bereiche Medizin
und Lebensmittelindustrie.

Einsetzbar bis 200 °C



No d'article Artikelnummer	d_1 g6	l +2						d_2 -0,2	k -0,05	R_1 +0,2
		100	125	160	200	250	315			
0133 N0100...	1,0	•						2,5	1,2	0,1
0133 N0110...	1,1	•								
0133 N0150...	1,5	•		•				3,0	1,5	0,2
0133 N0200...	2,0	•		•	•	•		4,0	2,0	0,2
0133 N0220...	2,2	•		•						
0133 N0230...	2,3	•			•					
0133 N0240...	2,4	•	•							
0133 N0250...	2,5	•		•	•	•		5,0	2,0	0,3
0133 N0280...	2,8	•		•	•	•				
0133 N0300...	3,0	•		•	•	•		6,0	3,0	0,3
0133 N0320...	3,2	•		•		•				
0133 N0350...	3,5	•		•	•	•		7,0	3,0	0,3
0133 N0400...	4,0	•		•	•	•	•	8,0	3,0	0,3
0133 N0420...	4,2	•			•					
0133 N0440...	4,4	•		•						
0133 N0450...	4,5	•		•	•	•				
0133 N0460...	4,6	•								
0133 N0500...	5,0	•		•	•	•		10,0	3,0	0,3
0133 N0550...	5,5	•		•	•	•				
0133 N0600...	6,0	•		•	•	•		12,0	5,0	0,5
0133 N0800...	8,0				•		•	14,0	5,0	0,5
0133 N0900...	9,0	•			•					
0133 N1000...	10,0	•	•		•		•	16,0	5,0	0,5
0133 N1200...	12,0	•			•		•	18,0	7,0	0,8
0133 N1600...	16,0	•			•		•	22,0	7,0	0,8

• = Livrable du stock. Autres dimensions et exécutions spéciales livrables sur demande.

• = Ab Lager lieferbar. Weitere Abmessungen sowie Spezialausführungen auf Anfrage.

Remarque: Sur demande coupé à la longueur exacte.
Traitements de surface disponibles: DLC, WC / C, Cr2N

Hinweis: Auf Wunsch präzisiert auf Länge geschliffen.
Mögliche Beschichtung: DLC, WC / C, Cr2N

Éjecteurs

avec tête cylindrique A
155

Auswerferstifte

mit zylindrischem Kopf A
155

DIN 1530 A

Matière:

WAS 1.2343 950 HV - plasma-nitruré

Werkstoff:

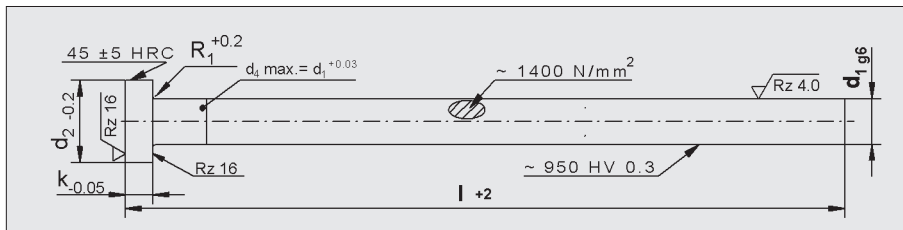
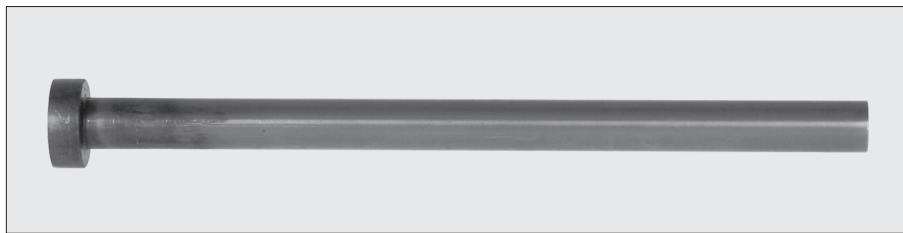
WAS 1.2343 950 HV - plasmanitriert

Exemple de commande:

Bestellbeispiel:

0134 0100 100

d_1 l



No d'article Artikelnummer	d_1 - 0 ⁰⁶	l +2											d_2 - 0,2	k - 0,05	R_1 + 0,2	
		100	125	160	200	250	315	400	500	630	800	1000				
0134 0100...	1,00	•	•	•	•									2,5	1,2	0,1
0134 0110...	1,10	•	•	•	•											
0134 0120...	1,20	•	•	•	•									3,0	1,5	0,2
0134 0130...	1,30	•	•	•	•											
0134 0140...	1,40	•	•	•	•											
0134 0150...	1,50	•	•	•	•	•										
0134 0160...	1,60	•	•	•	•											
0134 0170...	1,70	•	•	•	•											
0134 0180...	1,80	•	•	•	•											
0134 0190...	1,90	•	•	•	•											
0134 0200...	2,00	•	•	•	•	•	•							4,0	2,0	0,2
0134 0210...	2,10	•	•	•	•	•	•									
0134 0220...	2,20	•	•	•	•	•	•									
0134 0250...	2,50	•	•	•	•	•	•							5,0	2,0	0,3
0134 0260...	2,60			•	•	•	•									
0134 0270...	2,70	•	•	•	•	•	•									
0134 0280...	2,80	•	•	•	•											
0134 0300...	3,00	•	•	•	•	•	•	•						6,0	3,0	0,3
0134 0310...	3,10	•	•	•	•	•	•	•								
0134 0317...	3,17			•	•	•	•									
0134 0320...	3,20	•	•	•	•	•	•	•								
0134 0330...	3,30	•	•	•	•			•								
0134 0340...	3,40	•	•	•	•											
0134 0350...	3,50	•	•	•	•	•	•	•	•					7,0	3,0	0,3
0134 0360...	3,60	•	•	•	•	•	•	•								
0134 0370...	3,70	•	•	•	•	•	•	•								
0134 0380...	3,80	•	•	•	•											
0134 0400...	4,00	•	•	•	•	•	•	•	•	•				8,0	3,0	0,3
0134 0410...	4,10	•	•	•	•	•	•	•								
0134 0420...	4,20	•	•	•	•	•	•	•	•							
0134 0430...	4,30	•	•	•	•											
0134 0440...	4,40	•	•	•												
0134 0450...	4,50	•	•	•	•	•	•	•	•							
0134 0460...	4,60	•	•	•	•											
0134 0470...	4,70	•	•	•												

- = Livrable du stock. Autres dimensions et exécutions spéciales livrables sur demande.
- = Ab Lager lieferbar. Weitere Abmessungen sowie Spezialausführungen auf Anfrage.

Remarque: Sur demande coupé à la longueur exacte.

Traitements de surface disponibles: DLC, WC / C, Cr2N, TIN Aussi livrable en pouces.

Hinweis: Auf Wunsch präzisiert auf Länge geschliffen.

Mögliche Beschichtung: DLC, WC / C, Cr2N, TIN Auch in Zoll Masse lieferbar.

Suite éjecteurs / Fortsetzung Auswerferstifte: 1.0134

No d'article Artikelnummer	d ₁ g ⁶	l +2											d ₂ -0,2	k -0,05	R ₁ +0,2				
		100	125	160	200	250	315	400	500	630	800	1000							
0134 0500...	5,00	•	•	•	•	•	•	•	•	•	•	•	•	10,0	3,0	0,3			
0134 0510...	5,10	•	•	•	•	•	•	•	•	•	•	•	•						
0134 0520...	5,20	•	•	•	•	•	•	•	•	•	•	•	•						
0134 0530...	5,30	•	•	•	•	•	•	•	•	•	•	•	•						
0134 0540...	5,40	•	•	•	•	•	•	•	•	•	•	•	•						
0134 0550...	5,50	•	•	•	•	•	•	•	•	•	•	•	•						
0134 0580...	5,80						•							12,0	5,0	0,5			
0134 0600...	6,00	•	•	•	•	•	•	•	•	•	•	•	•						
0134 0610...	6,10	•	•	•	•	•	•	•	•	•	•	•	•						
0134 0620...	6,20	•	•	•	•	•	•	•	•	•	•	•	•						
0134 0635...	6,30	•	•	•	•	•	•	•	•	•	•	•	•						
0134 0640...	6,40					•													
0134 0650...	6,50	•	•	•	•	•	•	•	•	•	•	•	•						
0134 0660...	6,60	•	•	•	•	•	•	•	•	•	•	•	•						
0134 0670...	6,70	•	•	•	•	•	•	•	•	•	•	•	•						
0134 0680...	6,80	•	•	•	•	•	•	•	•	•	•	•	•						
0134 0690...	6,90	•	•	•	•	•	•	•	•	•	•	•	•						
0134 0700...	7,00	•	•	•	•	•	•	•	•	•	•	•	•						
0134 0720...	7,20	•	•	•	•	•	•	•	•	•	•	•	•						
0134 0730...	7,30				•														
0134 0750...	7,50	•	•	•	•	•	•	•	•	•	•	•	•	14,0	5,0	0,5			
0134 0800...	8,00	•	•	•	•	•	•	•	•	•	•	•	•						
0134 0820...	8,20	•	•	•	•	•	•	•	•	•	•	•	•						
0134 0850...	8,50	•	•	•	•	•	•	•	•	•	•	•	•						
0134 0900...	9,00	•	•	•	•	•	•	•	•	•	•	•	•						
0134 0950...	9,50	•	•	•	•	•	•	•	•	•	•	•	•						
0134 1000...	10,00	•	•	•	•	•	•	•	•	•	•	•	•				16,0	5,0	0,5
0134 1020...	10,20	•	•	•	•	•	•	•	•	•	•	•	•						
0134 1050...	10,50	•	•	•	•	•	•	•	•	•	•	•	•						
0134 1100...	11,00	•	•	•	•	•	•	•	•	•	•	•	•						
0134 1150...	11,50	•	•	•	•	•	•	•	•	•	•	•	•						
0134 1200...	12,00	•	•	•	•	•	•	•	•	•	•	•	•						
0134 1220...	12,20	•	•	•	•	•	•	•	•	•	•	•	•	18,0	7,0	0,8			
0134 1250...	12,50	•	•	•	•	•	•	•	•	•	•	•	•						
0134 1300...	13,00	•	•	•	•	•	•	•	•	•	•	•	•						
0134 1320...	13,20	•	•	•	•	•	•	•	•	•	•	•	•						
0134 1400...	14,00	•	•	•	•	•	•	•	•	•	•	•	•						
0134 1500...	15,00	•	•	•	•	•	•	•	•	•	•	•	•						
0134 1600...	16,00	•	•	•	•	•	•	•	•	•	•	•	•	22,0	7,0	0,8			
0134 1800...	18,00	•	•	•	•	•	•	•	•	•	•	•	•						
0134 2000...	20,00		•	•	•	•	•	•	•	•	•	•	•						
0134 2500...	25,00			•	•	•	•	•	•	•	•	•	•						
0134 3200...	32,00			•	•	•	•	•	•	•	•	•	•	40,0	10,0	1,0			

- = Livrable du stock. Autres dimensions et exécutions spéciales livrables sur demande.
- = Ab Lager lieferbar. Weitere Abmessungen sowie Spezialausführungen auf Anfrage.

Remarque: Sur demande coupé à la longueur exacte.
Traitements de surface disponibles: DLC, WC / C, Cr2N, TIN Aussi livrable en pouces.

Hinweis: Auf Wunsch präzisiert auf Länge geschliffen.
Mögliche Beschichtung: DLC, WC / C, Cr2N, TIN Auch in Zoll Masse lieferbar.

Éjecteurs

avec tête cylindrique AX

Auswerferstifte

mit zylindrischem Kopf AX

DIN 1530 AX

Matière:

WAS 1.2343 950 HV
plasma-nitruré et oxydé

Werkstoff:

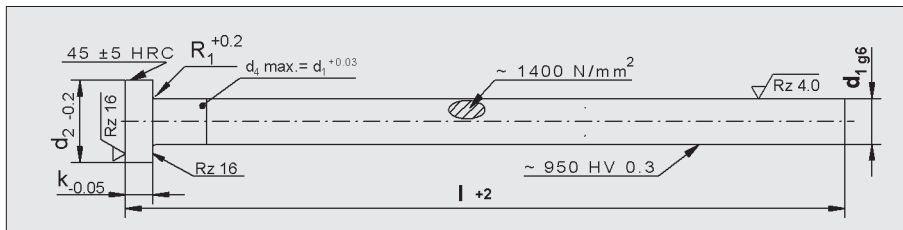
WAS 1.2343 950 HV
plasmanitriert und oxidiert

Exemple de commande:

Bestellbeispiel:

0135 0100 100

d₁ l



No d'article Artikelnummer	d ₁ g ₆	l +2											d ₂ -0.2	k -0.05	R ₁ +0.2	
		100	125	160	200	250	315	400	500	630	800	1000				
0135 0100...	1,00	•	•	•	•									2,5	1,2	0,2
0135 0110...	1,10	•	•	•	•											
0135 0120...	1,20	•	•	•	•											
0135 0130...	1,30	•	•	•	•									3,0	1,5	0,2
0135 0140...	1,40	•	•	•	•											
0135 0150...	1,50	•	•	•	•	•	•	•								
0135 0160...	1,60	•	•	•	•											
0135 0170...	1,70	•	•	•	•											
0135 0180...	1,80	•	•	•	•											
0135 0190...	1,90	•	•	•	•											
0135 0200...	2,00	•	•	•	•	•	•	•						4,0	2,0	0,2
0135 0210...	2,10	•	•	•	•	•	•									
0135 0220...	2,20	•	•	•	•	•	•									
0135 0240...	2,40					•	•									
0135 0250...	2,50	•	•	•	•	•	•							5,0	3,0	0,3
0135 0260...	2,60	•	•	•	•	•	•									
0135 0270...	2,70	•	•	•	•	•	•									
0135 0280...	2,80	•	•	•	•											
0135 0300...	3,00	•	•	•	•	•	•	•	•					6,0	3,0	0,3
0135 0310...	3,10	•	•	•	•	•	•									
0135 0320...	3,20	•	•	•	•	•	•									
0135 0330...	3,30	•	•	•	•											
0135 0340...	3,40	•	•	•	•											
0135 0350...	3,50	•	•	•	•	•	•	•	•	•				7,0	3,0	0,3
0135 0360...	3,60	•	•	•	•	•	•	•								
0135 0370...	3,70	•	•	•	•	•	•	•								
0135 0380...	3,80	•	•	•	•											
0135 0400...	4,00	•	•	•	•	•	•	•	•	•				8,0	3,0	0,3
0135 0410...	4,10	•	•	•	•	•	•	•								
0135 0420...	4,20	•	•	•	•	•	•	•	•							
0135 0430...	4,30	•	•	•	•											
0135 0440...	4,40	•	•	•	•											
0135 0450...	4,50	•	•	•	•	•	•	•	•	•						

• = Livrable du stock. Autres dimensions et exécutions spéciales livrables sur demande.

• = Ab Lager lieferbar. Weitere Abmessungen sowie Spezialausführungen auf Anfrage.

Remarque: Sur demande coupé à la longueur exacte.

Aussi livrable en pouces.

Hinweis: Auf Wunsch präzisiert auf Länge geschliffen.

Auch in Zoll Masse lieferbar.

Suite éjecteurs / Fortsetzung Auswerferstifte: 1.0135

No d'article Artikelnummer	d ₁ g ⁶	l +2											d ₂ -0,2	k -0,05	R ₁ +0,2		
		100	125	160	200	250	315	400	500	630	800	1000					
0135 0460...	4,60	•	•	•	•										8,0	3,0	0,3
0135 0470...	4,70	•	•	•													
0135 0480...	4,80	•	•	•													
0135 0490...	4,90	•	•	•	•												
0135 0500...	5,00	•	•	•	•	•	•	•	•	•	•	•			10,0	3,0	0,3
0135 0510...	5,10	•	•	•	•	•	•	•	•								
0135 0520...	5,20	•	•	•	•	•	•	•	•	•	•	•					
0135 0530...	5,30	•	•	•	•	•		•									
0135 0540...	5,40	•	•	•	•	•	•	•	•	•	•	•					
0135 0550...	5,50	•	•	•	•	•	•	•									
0135 0580...	5,80					•											
0135 0600...	6,00	•	•	•	•	•	•	•	•	•	•	•	•		12,0	5,0	0,5
0135 0610...	6,10	•	•	•	•		•	•									
0135 0620...	6,20	•	•	•	•	•	•	•	•	•	•	•					
0135 0630...	6,30	•	•	•	•	•	•	•	•	•	•	•					
0135 0650...	6,50	•	•	•	•	•	•	•	•	•	•	•					
0135 0660...	6,60	•	•	•	•												
0135 0670...	6,70	•	•	•	•												
0135 0680...	6,80	•	•	•	•	•											
0135 0690...	6,90	•	•	•	•												
0135 0700...	7,00	•	•	•	•	•	•	•	•	•	•	•					
0135 0720...	7,20	•	•	•	•	•	•	•									
0135 0730...	7,30	•				•	•										
0135 0750...	7,50	•	•	•	•	•	•	•	•								
0135 0800...	8,00	•	•	•	•	•	•	•	•	•	•	•	•		14,0	5,0	0,5
0135 0810...	8,10						•		•								
0135 0820...	8,20	•	•	•	•	•	•	•	•	•	•	•					
0135 0850...	8,50	•	•	•	•	•	•	•	•	•	•	•					
0135 0870...	8,70	•	•	•	•												
0135 0900...	9,00	•	•	•	•	•	•	•	•	•	•	•					
0135 0950...	9,50	•	•	•	•	•	•	•									
0135 1000...	10,00	•	•	•	•	•	•	•	•	•	•	•	•		16,0	5,0	0,5
0135 1020...	10,20	•	•	•	•	•	•	•	•	•	•	•					
0135 1050...	10,50	•	•	•	•	•	•	•	•	•	•	•					
0135 1100...	11,00	•	•	•	•	•	•	•	•	•	•	•					
0135 1150...	11,50	•	•	•	•												
0135 1200...	12,00	•	•	•	•	•	•	•	•	•	•	•	•		18,0	7,0	0,8
0135 1220...	12,20	•	•	•	•	•	•	•	•	•	•	•					
0135 1250...	12,50	•	•	•	•	•	•	•	•	•	•	•					
0135 1300...	13,00	•	•	•	•	•	•	•									
0135 1400...	14,00	•	•	•	•	•	•	•	•	•	•	•	•		22,0	7,0	0,8
0135 1500...	15,00	•	•	•	•	•	•	•	•	•	•	•	•				
0135 1600...	16,00	•	•	•	•	•	•	•	•	•	•	•	•				
0135 1800...	18,00	•	•	•	•	•	•	•	•	•	•	•	•		24,0	7,0	0,8
0135 2000...	20,00		•	•	•	•	•	•	•	•	•	•	•		26,0	8,0	1,0
0135 2500...	25,00			•	•	•	•	•	•	•	•	•	•		32,0	10,0	1,0
0135 3200...	32,00				•	•	•	•	•	•	•	•	•		40,0	10,0	1,0

- = Livrable du stock. Autres dimensions et exécutions spéciales livrables sur demande.
- = Ab Lager lieferbar. Weitere Abmessungen sowie Spezialausführungen auf Anfrage.

Remarque: Sur demande coupé à la longueur exacte.
Aussi livrable en pouces.

Hinweis: Auf Wunsch präzisiert auf Länge geschliffen.
Auch in Zoll Masse lieferbar.

Extracteurs 151

avec hauteur constante
de la tête 5 mm

Auswerfer 151

mit gleichbleibender
Kopfhöhe von 5 mm

Matière:

WS 1.2516
60HRC trempé

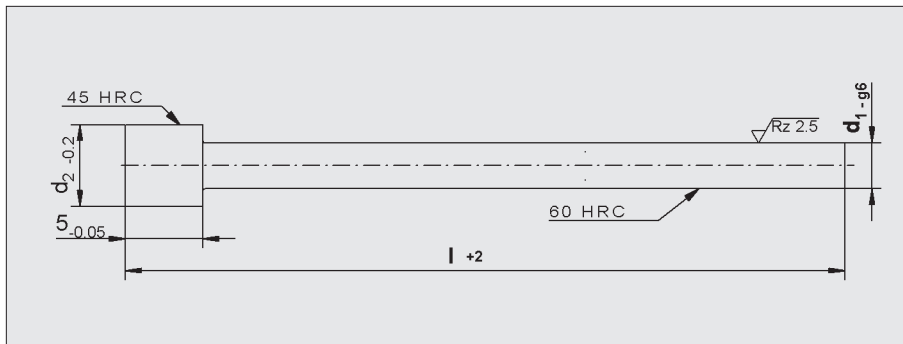
Werkstoff:

WS 1.2516
60HRC gehärtet

Exemple de commande:

Bestellbeispiel:

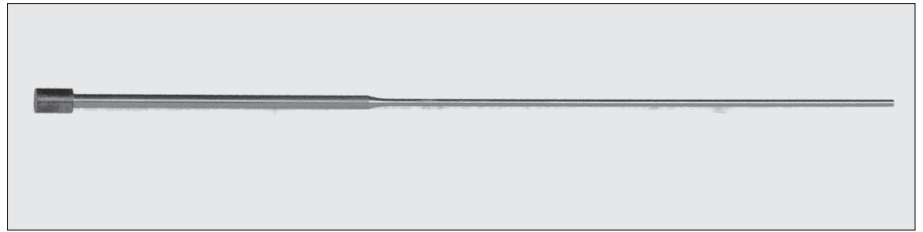
0136 0100 100
d1 l



N° d'article Artikelnummer	d1 g6	l							d2
		100	125	160	200	250	300	400	
0136 0100100	1,0	•							2
0136 0150100	1,5	•							3
0136 0200...	2,0	•	•						3,5
0136 0210...	2,1	•	•						
0136 0220...	2,2	•	•						4
0136 0250...	2,5	•	•						
0136 0300...	3,0	•	•	•	•				4,5
0136 0310200	3,1				•				
0136 0320200	3,2				•				5
0136 0350...	3,5	•	•	•	•				
0136 0400...	4,0	•	•	•	•				6
0136 0410200	4,1				•				
0136 0420200	4,2				•				7
0136 0450200	4,5				•				
0136 0500...	5,0	•	•	•	•	•	•		8
0136 0510200	5,1				•				
0136 0520200	5,2				•				9
0136 0550200	5,5				•				
0136 0600...	6,0	•	•	•	•	•	•		12
0136 0610200	6,1				•				
0136 0620200	6,2				•				10
0136 0650200	6,5				•				
0136 0700200	7,0				•				12
0136 0750200	7,5				•				
0136 0800...	8,0	•	•	•	•	•	•		14
0136 0810200	8,1				•				
0136 0820200	8,2				•				16
0136 0850200	8,5				•				
0136 0900200	9,0				•				14
0136 0950200	9,5				•				
0136 1000...	10,0	•	•	•	•	•	•		16
0136 1010200	10,1				•				
0136 1020200	10,2				•				16
0136 1200...	12,0	•	•	•	•		•		
0136 1220200	12,2				•				

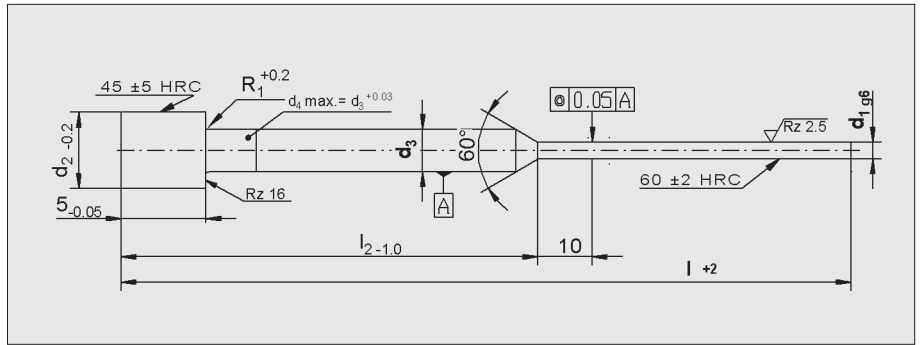
Extracteurs 161

avec hauteur constante
de la tête 5 mm
épaulé



Auswerfer 161

mit gleichbleibender
Kopfhöhe von 5 mm
abgesetzt



Matière:

WS 1.2516 trempé 60 HRC

Werkstoff:

WS 1.2516 gehärtet 60HRC

Exemple de commande:

Bestellbeispiel:

0137 0050 020 100

d1 d3 l

No d'article Artikelnummer	d ₁ g ₆	d ₃ -0,1	l ⁺²				d ₂ -0,1
			100	125	160	200	
			l ₂				
			50	50	50	75	
0137 0050020...	0,5	2,0	•	•			3,5
0137 0060020...	0,6		•	•			
0137 0070020...	0,7		•	•			
0137 0080020...	0,8		•	•			
0137 0090020...	0,9		•	•			
0137 0100020...	1,0		•	•			
0137 0110020...	1,1		•	•			
0137 0120020...	1,2		•	•			
0137 0130020...	1,3		•	•			
0137 0140020...	1,4		•	•			
0137 0150020...	1,5		•	•			
0137 0160020...	1,6		•	•			
0137 0150025...	1,5	2,5		•			4,0
0137 0160025...	1,6			•			
0137 0170025...	1,7			•			
0137 0180025...	1,8			•			
0137 0190025...	1,9			•			

No d'article Artikelnummer	d ₁ g ₆	d ₃ -0,1	l ⁺²				d ₂ -0,1
			100	125	160	200	
			l ₂				
			50	50	50	75	
0137 0150030160	1,5	3,0			•		4,5
0137 0160030160	1,6				•		
0137 0170030160	1,7				•		
0137 0180030160	1,8				•		
0137 0190030160	1,9				•		
0137 0200030160	2,0				•		
0137 0210030160	2,1				•		
0137 0220030160	2,2				•		
0137 0230030160	2,3				•		
0137 0240030160	2,4				•		
0137 0250030160	2,5				•		
0137 0260030160	2,6				•		
0137 0270030160	2,7				•		
0137 0280030160	2,8				•		
0137 0250040200	2,5	4,0				•	6,0
0137 0260040200	2,6					•	
0137 0270040200	2,7					•	
0137 0280040200	2,8					•	
0137 0290040200	2,9					•	
0137 0300040200	3,0					•	
0137 0310040200	3,1					•	
0137 0320040200	3,2					•	

Remarque: Sur demande coupé à la longueur exacte.
Traitements de surface disponibles: DLC, WC / C, Cr2N.
Livrabable aussi en HSS.

Hinweis: Auf Wunsch präzisiert auf Länge geschliffen.
Mögliche Beschichtung: DLC, WC / C, Cr2N.
Auch in HSS lieferbar.

Éjecteurs

avec tête cylindrique CH
épaulé
163

Auswerferstifte

mit zylindrischem Kopf CH
abgesetzt
163

DIN 1530 CH

Matière:
WS 1.2516 60 HRC trempé

Werkstoff:
WS 1.2516 60 HRC gehärtet

Exemple de commande:

Bestellbeispiel:

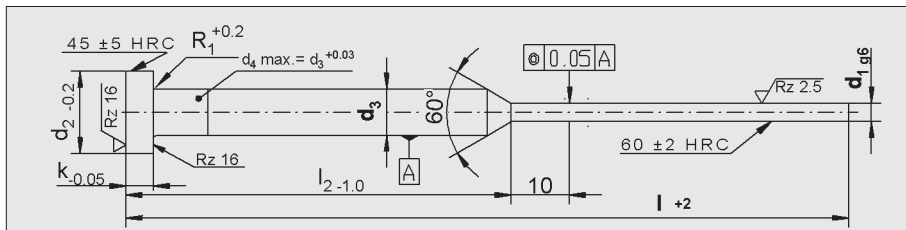
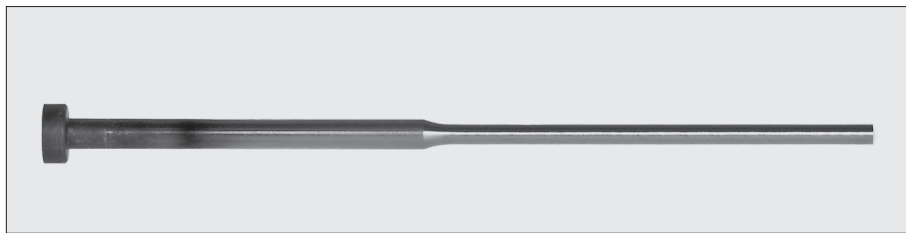
0138 0040 063
d₁ l

Remarque:

Sur demande coupé à la longueur exacte.
Traitements de surface disponibles:
DLC, WC / C, Cr2N

Hinweis:

Auf Wunsch präzisiert auf Länge geschliffen.
Mögliche Beschichtung:
DLC, WC / C, Cr2N



No d'article Artikelnummer	d ₁ g ₆	d ₃ -0.1	l +2												d ₂ -0.1	k -0.05	R ₁ +0.2	
			63	80	100	125	150	160	200	250	275	315	400					
			l ₂ -1						l ₂ -1									
			25	35	50	50	50	75	100	125	160	200						
			32*				63*	80*										
0138 0040...	0,4	2	•	•	•	•	•	•								4,0	2,0	0,2
0138 0050...	0,5	2	•	•	•	•	•	•										
0138 0060...	0,6	2	•	•	•	•	•	•										
0138 0070...	0,7	2	•	•	•	•	•	•										
0138 0080...	0,8	2	•	•	•	•	•	•	•	•	•	•	•	•	•			
0138 0090...	0,9	2	•	•	•	•	•	•	•	•	•	•	•	•	•			
0138 0100...	1,0	2	•	•	•	•	•	•	•	•	•	•	•	•	•			
0138 0110...	1,1	2	•	•	•	•	•	•	•	•	•	•	•	•	•			
0138 0120...	1,2	2	•	•	•	•	•	•	•	•	•	•	•	•	•			
0138 0125...	1,25	2			•	•		•										
0138 0130...	1,3	2	•	•	•	•	•	•	•	•	•	•	•	•	•			
0138 0140...	1,4	2	•	•	•	•	•	•	•	•	•	•	•	•	•			
0138 0150...	1,5	3	•	•	•	•	•	•	•	•	•	•	•	•	•	6,0	3,0	0,3
0138 0160...	1,6	3		•	•	•	•	•	•	•	•	•	•	•	•			
0138 0170...	1,7	3		•	•	•	•	•	•	•	•	•	•	•	•			
0138 0180...	1,8	3		•	•	•	•	•	•	•	•	•	•	•	•			
0138 0190...	1,9	3		•	•	•	•	•	•	•	•	•	•	•	•			
0138 0200...	2,0	3		•	•	•	•	•	•	•	•	•	•	•	•			
0138 0205...	2,05	3			•	•		•										
0138 0210...	2,1	3		•	•	•	•	•	•	•	•	•	•	•	•			
0138 0220...	2,2	3		•	•	•	•	•	•	•	•	•	•	•	•			
0138 0230...	2,3	3			•	•	•	•	•	•	•	•	•	•	•			
0138 0240...	2,4	3			•	•	•	•	•	•	•	•	•	•	•			
0138 0250...	2,5	3			•	•	•	•	•	•	•	•	•	•	•			
0138 0260...	2,6	3				•	•	•	•	•	•	•	•	•	•			
0138 0270...	2,7	3				•	•	•	•	•	•	•	•	•	•			
0138 0280...	2,8	3				•	•	•	•	•	•	•	•	•	•			
0138 0290...	2,9	3				•	•	•	•	•	•	•	•	•	•			
0138 0300...	3,0	4													•	8,0	3,0	0,3
0138 0320...	3,2	5													•	10,0	3,0	0,3
0138 0350...	3,5	5													•			
0138 0400...	4,0	6													•	8,0	5,0	0,5

- = Livrable du stock. Autres dimensions et exécutions spéciales livrables sur demande.
- = Ab Lager lieferbar. Weitere Abmessungen sowie Spezialausführungen auf Anfrage.

Éjecteurs

avec tête cylindrique CH HSS
épaulé

Auswerferstifte

mit zylindrischem Kopf CH HSS
abgesetzt

DIN 1530 CH HSS

Matière:

HSS 1.3343 60 HRC trempé

Werkstoff:

HSS 1.3343 60 HRC gehärtet

Exemple de commande:

Bestellbeispiel:

0138 H 0050 063

Mat. d₁ l

Remarque:

Sur demande coupé à la longueur exacte.

Traitements de surface disponibles:

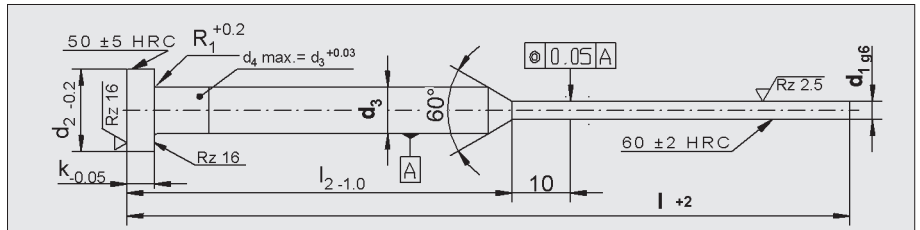
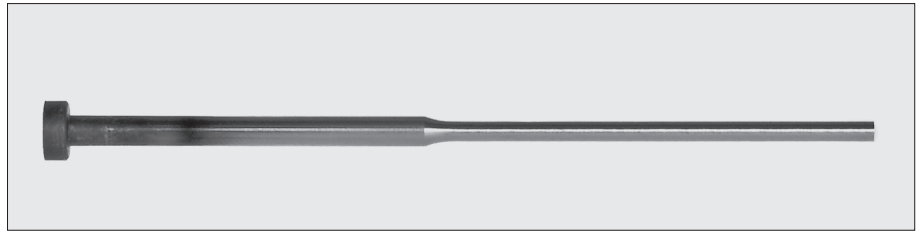
DLC, WC / C, Cr2N, TIN

Hinweis:

Auf Wunsch präzisiert auf Länge geschliffen

Mögliche Beschichtung:

DLC, WC / C, Cr2N, TIN



No d'article Artikelnummer	d ₁ g ₆	d ₃ -0,1	l +2								d ₂ -0,1	k -0,05	R ₁ +0,2
			63	80	100	125	150	160	200	250			
			l ₂ -1,0				l ₂ -1						
			25	35	50	50	50	75	75	100			
				32*				63*	80*				
0138 H 0050...	0,5	2	•	•	•	•	•	•	•		4,0	2,0	0,2
0138 H 0060...	0,6		•	•	•	•	•	•	•				
0138 H 0070...	0,7		•	•	•	•	•	•	•				
0138 H 0080...	0,8			•	•	•	•	•	•				
0138 H 0090...	0,9			•	•	•	•	•	•				
0138 H 0100...	1,0			•	•	•	•	•	•	•			
0138 H 0110...	1,1				•	•	•	•	•	•			
0138 H 0120...	1,2				•	•	•	•	•	•			
0138 H 0130...	1,3				•	•	•	•	•	•			
0138 H 0140...	1,4				•	•	•	•	•	•			
0138 H 0150...	1,5	3			•	•	•	•	•	•	6,0	3,0	0,3
0138 H 0160...	1,6				•	•	•	•	•	•			
0138 H 0180...	1,8				•	•	•	•	•	•			
0138 H 0200...	2,0					•	•	•	•	•			
0138 H 0250...	2,5					•	•	•	•	•			

• = Livrable du stock. Autres dimensions et exécutions spéciales livrables sur demande.

• = Ab Lager lieferbar. Weitere Abmessungen sowie Spezialausführungen auf Anfrage.

Éjecteurs

avec tête cylindrique C
épaulé

Auswerferstifte

mit zylindrischem Kopf C
abgesetzt

DIN 1530 C

Matière:

WAS 1.2343 950 HV
plasma-nitruré

Werkstoff:

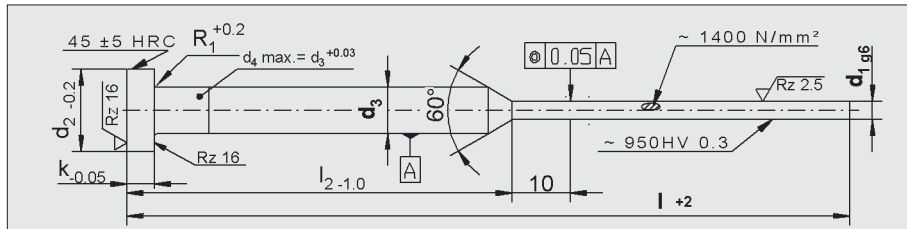
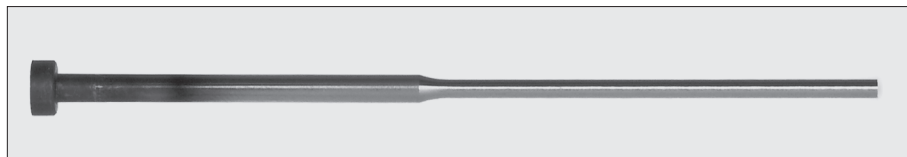
WAS 1.2343 950 HV
plasmanitriert

Exemple de commande:

Bestellbeispiel:

0139 0150 080
d₁ l

- = Livrable du stock.
Autres dimensions et exécutions spéciales livrables sur demande.
- = Ab Lager lieferbar.
Weitere Abmessungen, sowie Spezialausführungen auf Anfrage.



No d'article Artikelnummer	d ₁ g ₆	d ₃ -0,1	l +2					d ₂ -0,1	k -0,05	R ₁ +0,2
			80	100	125	160	200			
			l ₂ -1							
			35	50	50	75	75			
0139 0150...	1,5	3	•	•	•	•	•	6	3	0,3
0139 0160...	1,6			•	•	•	•			
0139 0170...	1,7			•	•	•	•			
0139 0180...	1,8			•	•	•	•			
0139 0190...	1,9			•	•	•	•			
0139 0200...	2,0		•	•	•	•	•			
0139 0220...	2,2			•	•	•	•			
0139 0250...	2,5		•	•	•	•	•			

Éjecteurs

avec tête cylindrique CX
épaulé

Auswerferstifte

mit zylindrischem Kopf CX
abgesetzt

Matière:

WAS 1.2343 950 HV
plasma-nitruré et oxydé

Werkstoff:

WAS 1.2343 950 HV
plasmanitriert und oxidiert

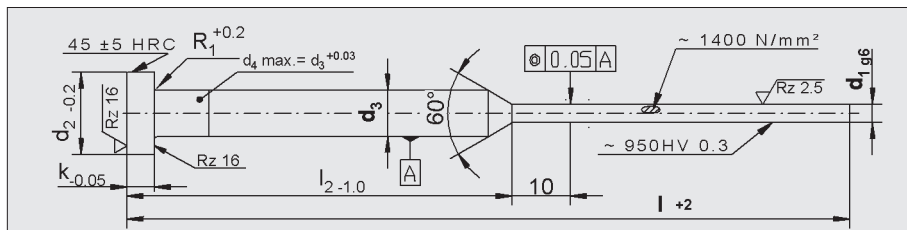
DIN 1530 CX

Exemple de commande:

Bestellbeispiel:

0139 X 0080 080
d₁ l

- = Livrable du stock.
Autres dimensions et exécutions spéciales livrables sur demande.
- = Ab Lager lieferbar.
Weitere Abmessungen, sowie Spezialausführungen auf Anfrage.



No d'article Artikelnummer	d ₁ g ₆	d ₃ -0,1	l +2					d ₂ -0,1	k -0,05	R ₁ +0,2
			80	100	125	160	200			
			l ₂ -1							
			35	50	50	75	75			
0139 X 0080...	0,8	2	•	•	•	•	•	4	2	0,2
0139 X 0090...	0,9			•		•				
0139 X 0100...	1,0			•	•	•	•			
0139 X 0110...	1,1			•	•	•	•			
0139 X 0120...	1,2			•	•	•	•			
0139 X 0130...	1,3			•	•	•	•			
0139 X 0140...	1,4			•	•	•	•			
0139 X 0150...	1,5	3	•	•	•	•	•	6	3	0,3
0139 X 0160...	1,6				•	•				
0139 X 0170...	1,7				•	•	•			
0139 X 0180...	1,8				•	•	•			
0139 X 0190...	1,9				•	•	•			
0139 X 0200...	2,0		•	•	•	•	•			
0139 X 0220...	2,2			•	•	•	•			
0139 X 0250...	2,5		•	•	•	•	•			
0139 X 0270...	2,7					•				

Éjecteurs

avec tête conique D
154

Auswerferstifte

mit Senkkopf D
154

DIN 1530 D

Matière:

WS 1.2516 60 HRC trempé

Werkstoff:

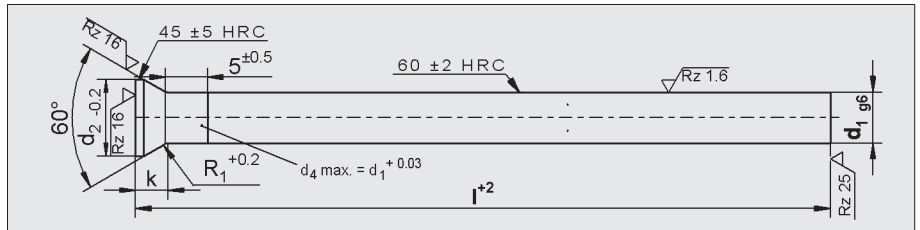
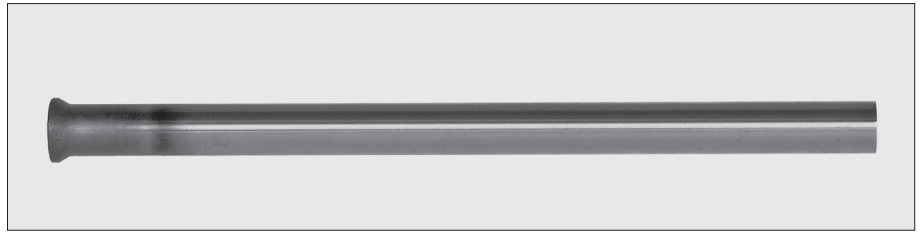
WS 1.2516 60 HRC gehärtet

Exemple de commande:

Bestellbeispiel:

0140 0080 100

d_1 l



No d'article Artikelnummer	d_1 g6	I +2				d_2 -0.2	k +0.2	R_1 +0.2
		100	125	160	200			
0140 0080...	0,80	•	•	•	•	1,4	0,92	0,3
0140 0090...	0,90	•	•	•	•	1,6	1,01	
0140 0100...	1,00	•	•	•	•	1,8	1,19	
0140 0110...	1,10	•	•	•	•		1,11	
0140 0120...	1,20	•	•	•	•	2,0	1,19	
0140 0125...	1,25	•	•	•	•		1,15	
0140 0130...	1,30	•	•	•	•		1,11	
0140 0140...	1,40	•	•	•	•	2,2	1,19	
0140 0150...	1,50	•	•	•	•		1,11	
0140 0160...	1,60	•	•	•	•	2,5	1,28	
0140 0170...	1,70	•	•	•	•		1,19	
0140 0175...	1,75	•	•	•	•		1,15	
0140 0180...	1,80	•	•	•	•	2,8	1,37	
0140 0190...	1,90	•	•	•	•		1,28	
0140 0200...	2,00	•	•	•	•	3,0	1,37	
0140 0210...	2,10	•	•	•	•	3,2	1,45	
0140 0220...	2,20	•	•	•	•		1,37	
0140 0225...	2,25	•	•	•	•		1,32	
0140 0230...	2,30	•	•	•	•	3,5	1,54	
0140 0240...	2,40	•	•	•	•		1,45	
0140 0250...	2,50	•	•	•	•		1,37	
0140 0260...	2,60	•	•	•	•	4,0	1,71	
0140 0270...	2,70	•	•	•	•		1,73	
0140 0275...	2,75	•	•	•	•		1,58	
0140 0280...	2,80	•	•	•	•		1,54	
0140 0290...	2,90	•	•	•	•		1,45	

No d'article Artikelnummer	d_1 g6	I +2						d_2 -0.2	k +0.2	R_1 +0.2
		100	125	160	200	250	315			
0140 0300...	3,00	•	•	•	•	•	4,5	1,80	0,5	
0140 0310...	3,10	•	•	•	•			1,71		
0140 0320...	3,20	•	•	•	•	•		1,63		
0140 0325...	3,25	•	•	•	•			1,58		
0140 0350...	3,50	•	•	•	•		5,0	1,80		
0140 0360...	3,60	•	•	•	•			1,71		
0140 0375...	3,75	•	•	•	•			1,58		
0140 0400...	4,00	•	•	•	•	•	5,5	1,80		
0140 0410...	4,10	•	•	•	•			1,71		
0140 0420...	4,20	•	•	•	•			1,63		
0140 0425...	4,25	•	•	•	•			1,58		
0140 0450...	4,50	•	•	•	•		6,0	1,80		
0140 0460...	4,60	•	•	•	•			1,71		
0140 0500...	5,00	•	•	•	•	•	6,5	1,80		
0140 0510...	5,10	•	•	•	•			1,71		
0140 0522...	5,20	•	•	•	•			1,63		
0140 0525...	5,25	•	•	•	•			1,58		
0140 0550...	5,50	•	•	•	•		7,0	1,80		
0140 0600...	6,00	•	•	•	•	•	8,0	2,23	0,8	
0140 0620...	6,20	•	•	•	•	•		2,06		
0140 0650...	6,50	•	•	•	•		9,0	3,17		
0140 0700...	7,00	•	•	•	•			2,75		
0140 0750...	7,50	•	•	•	•		10,0	3,17		
0140 0800...	8,00	•	•	•	•	•		2,73		
0140 0820...	8,20	•	•	•	•	•		2,56		
0140 0850...	8,50	•	•	•	•		11,0	3,17		
0140 0900...	9,00	•	•	•	•			2,73		
0140 1000...	10,00	•	•	•	•	•	12,0	2,73		
0140 1200...	12,00	•	•	•	•	•	14,0	2,73		
0140 1400...	14,00	•	•	•	•	•	16,0	3,23		
0140 1600...	16,00	•	•	•	•	•	18,0	3,23		

- = Livrable du stock
- = Ab Lager lieferbar

Remarque:

Sur demande coupé à la longueur exacte.

Traitements de surface disponibles: DLC, WC / C, Cr2N

Hinweis:

Auf Wunsch präzise auf Länge geschliffen.

Mögliche Beschichtung: DLC, WC / C, Cr2N

Extracteurs

avec tête cylindrique A

Kernstifte

mit zylindrischem Kopf A

DIN 1530 A

Matière:

1.2343 1400 N/mm²
non nitruré

Werkstoff:

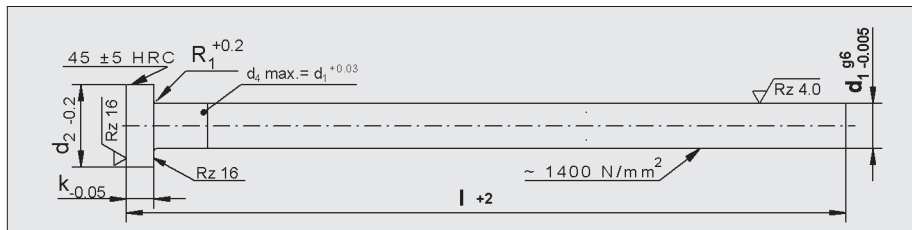
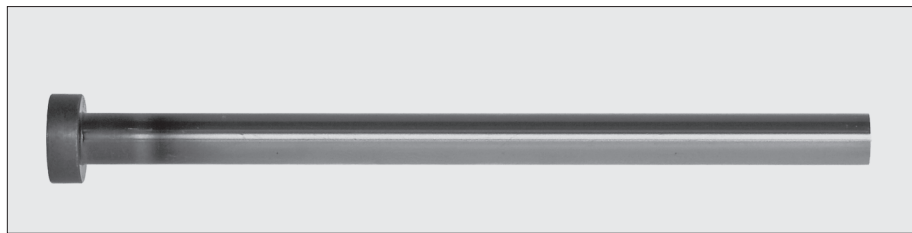
1.2343 1400 N/mm²
unnitriert

Exemple de commande:

Bestellbeispiel:

0141 0150 100

d₁ |



No d'article Artikelnummer	d ₁ g ₆ -0.005	l +2											d ₂ -0.2	k -0.05	R ₁ +0.2		
		100	125	160	200	250	315	400	500	630	800	1000					
0141 0150...	1,5	•	•	•	•										3,0	1,5	0,2
0141 0200...	2,0	•	•	•	•	•									4,0	2,0	0,2
0141 0220...	2,2	•	•	•	•												
0141 0250...	2,5	•	•	•	•	•									5,0	2,0	0,3
0141 0270...	2,7	•	•	•	•	•											
0141 0300...	3,0	•	•	•	•	•		•							6,0	3,0	0,3
0141 0320...	3,2	•	•	•	•	•		•									
0141 0350...	3,5	•	•	•	•	•		•							7,0	3,0	0,3
0141 0370...	3,7	•	•	•	•	•		•									
0141 0400...	4,0	•	•	•	•	•		•	•						8,0	3,0	0,3
0141 0420...	4,2	•	•	•	•	•		•									
0141 0450...	4,5	•	•	•	•	•		•									
0141 0500...	5,0	•	•	•	•	•		•	•						10,0	3,0	0,3
0141 0520...	5,2	•	•	•	•	•		•	•								
0141 0550...	5,5	•	•	•	•	•		•	•								
0141 0600...	6,0	•	•	•	•	•		•	•	•					12,0	5,0	0,5
0141 0620...	6,2	•	•	•	•	•		•	•	•							
0141 0650...	6,5	•	•	•	•	•		•	•	•							
0141 0700...	7,0	•	•	•	•	•		•	•	•							
0141 0720...	7,2	•	•	•	•	•		•	•	•							
0141 0750...	7,5	•	•	•	•	•		•	•	•							
0141 0800...	8,0	•	•	•	•	•		•	•	•	•				14,0	5,0	0,5
0141 0820...	8,2	•	•	•	•	•		•	•	•	•						
0141 0850...	8,5	•	•	•	•	•		•	•	•	•						
0141 0900...	9,0	•	•	•	•	•		•	•	•	•						
0141 0950...	9,5	•	•	•	•	•		•	•	•	•						
0141 1000...	10,0	•	•	•	•	•		•	•	•	•	•			16,0	5,0	0,5
0141 1020...	10,2	•	•	•	•	•		•	•	•	•	•					
0141 1050...	10,5	•	•	•	•	•		•	•	•	•	•					
0141 1100...	11,0	•	•	•	•	•		•	•	•	•	•					
0141 1200...	12,0	•	•	•	•	•		•	•	•	•	•	•		18,0	7,0	0,8
0141 1220...	12,2	•	•	•	•	•		•	•	•	•	•	•				
0141 1250...	12,5	•	•	•	•	•		•	•	•	•	•	•	•			
0141 1400...	14,0	•	•	•	•	•		•	•	•	•	•	•		22,0	7,0	0,8
0141 1600...	16,0	•	•	•	•	•		•	•	•	•	•	•				
0141 1800...	18,0	•	•	•	•	•		•	•	•	•	•	•		24,0	7,0	0,8
0141 2000...	20,0		•	•	•	•		•	•	•	•	•	•		26,0	8,0	1,0
0141 2500...	25,0			•	•	•		•	•	•	•	•	•		32,0	10,0	1,0
0141 3200...	32,0				•	•		•	•	•	•	•	•		40,0		

• = Livrable du stock. Autres dimensions et exécutions spéciales livrables sur demande.

• = Ab Lager lieferbar. Weitere Abmessungen sowie Spezialausführungen auf Anfrage.

Extracteurs

avec tête cylindrique AK

Kernstifte

mit zylindrischem Kopf AK

DIN 1530 A

Matière: 1.2343 52 HRC, trempé

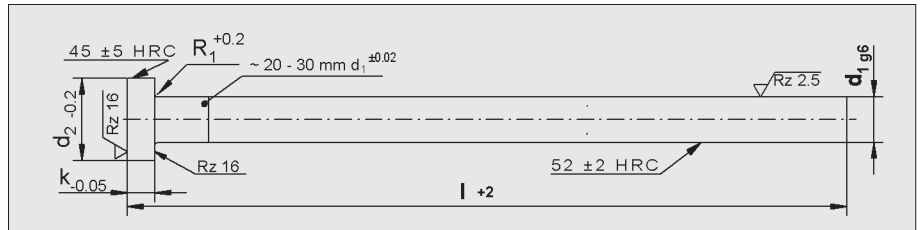
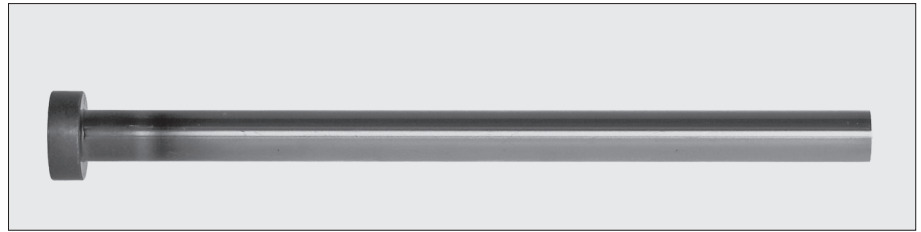
Werkstoff: 1.2343 52 HRC, gehärtet

Exemple de commande:

Bestellbeispiel:

0141 K 0150 100

d_1 |



No d'article Artikelnummer	d_1 ±0.06	l +2									d_2 -0.2	k -0.05	R_1 +0.2
		100	125	160	200	250	315	400	500	630			
0141 K 0150...	1,5	•	•	•	•						3,0	1,5	0,2
0141 K 0200...	2,0	•	•	•	•						4,0	2,0	0,2
0141 K 0220...	2,2	•	•	•	•								
0141 K 0250...	2,5	•	•	•	•		•				5,0	2,0	0,3
0141 K 0270...	2,7	•	•	•	•		•						
0141 K 0300...	3,0	•	•	•	•		•	•	•		6,0	3,0	0,3
0141 K 0320...	3,2	•	•	•	•		•	•					
0141 K 0350...	3,5	•	•	•	•		•	•			7,0	3,0	0,3
0141 K 0370...	3,7	•	•	•	•		•	•					
0141 K 0400...	4,0	•	•	•	•		•	•	•		8,0	3,0	0,3
0141 K 0420...	4,2	•	•	•	•		•	•					
0141 K 0450...	4,5	•	•	•	•		•	•					
0141 K 0500...	5,0	•	•	•	•		•	•	•	•	10,0	3,0	0,3
0141 K 0520...	5,2	•	•	•	•		•	•	•				
0141 K 0550...	5,5	•	•	•	•		•	•	•				
0141 K 0600...	6,0	•	•	•	•		•	•	•	•	12,0	5,0	0,5
0141 K 0620...	6,2	•	•	•	•		•	•	•				
0141 K 0650...	6,5	•	•	•	•		•	•	•				
0141 K 0700...	7,0	•	•	•	•		•	•	•	•			
0141 K 0720...	7,2	•	•	•	•								
0141 K 0750...	7,5	•	•	•	•		•	•					
0141 K 0800...	8,0	•	•	•	•		•	•	•	•	14,0	5,0	0,5
0141 K 0820...	8,2	•	•	•	•		•	•	•	•			
0141 K 0850...	8,5	•	•	•	•		•	•	•	•			
0141 K 0900...	9,0	•	•	•	•		•	•	•	•			
0141 K 0950...	9,5	•	•	•	•		•	•	•	•			
0141 K 1000...	10,0	•	•	•	•		•	•	•	•	16,0	5,0	0,5
0141 K 1020...	10,2	•	•	•	•		•	•	•	•			
0141 K 1050...	10,5	•	•	•	•		•	•	•	•			
0141 K 1100...	11,0	•	•	•	•		•	•	•	•			
0141 K 1200...	12,0	•	•	•	•		•	•	•	•	18,0	7,0	0,8
0141 K 1220...	12,2	•	•	•	•		•	•	•	•			
0141 K 1250...	12,5	•	•	•	•		•	•	•	•			
0141 K 1400...	14,0	•	•	•	•		•	•	•	•	22,0	7,0	0,8
0141 K 1600...	16,0	•	•	•	•		•	•	•	•			
0141 K 1800...	18,0	•	•	•	•		•	•	•	•	24,0	7,0	0,8
0141 K 2000...	20,0		•	•	•		•	•	•	•	26,0	8,0	1,0
0141 K 2500...	25,0			•	•		•	•	•	•	32,0	10,0	1,0
0141 K 3200...	32,0				•		•	•	•	•	40,0		

• = Livrable du stock. Autres dimensions et exécutions spéciales livrables sur demande.

• = Ab Lager lieferbar. Weitere Abmessungen sowie Spezialausführungen auf Anfrage.

Broches noyaux avec tête cylindrique

Kupferkernstifte mit zylindrischem Kopf

Matière:
alliage de cuivre sans béryllium

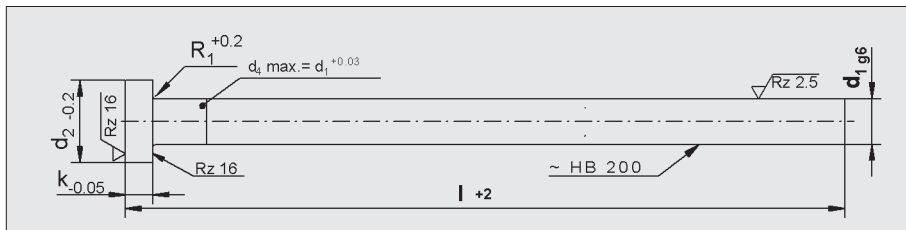
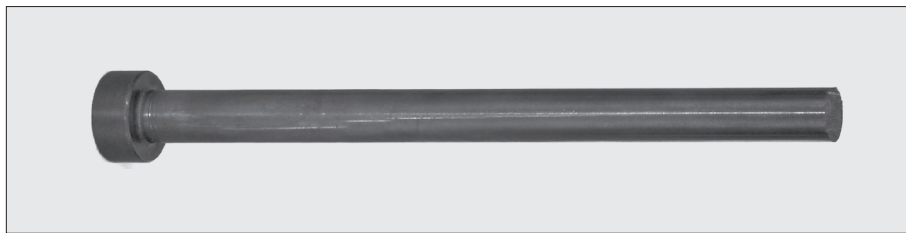
Werkstoff:
Berylliumfreie Kupferlegierung

Exemple de commande:

Bestellbeispiel:

01412 0200 100

d_1 |



No d'article Artikelnummer	d_1 g6	l +2							d_2 -0,1	k -0,05	R_1 +0,2
		100	160	200	250	315	400	500			
01412 0200...	2,0	•	•		•				4,0	2,0	0,2
01412 0250...	2,5	•	•		•				5,0	2,0	0,3
01412 0270...	2,7	•	•		•						
01412 0300...	3,0	•	•		•				6,0	3,0	0,3
01412 0320...	3,2	•	•		•						
01412 0350...	3,5	•	•		•				7,0	3,0	0,3
01412 0370...	3,7	•	•		•						
01412 0400...	4,0	•	•	•	•	•			8,0	3,0	0,3
01412 0420...	4,2	•	•	•	•	•					
01412 0450...	4,5	•	•	•	•	•					
01412 0500...	5,0	•	•	•	•	•			10,0	3,0	0,3
01412 0520...	5,2	•	•	•	•	•					
01412 0600...	6,0	•	•	•	•	•			12,0	5,0	0,5
01412 0620...	6,2	•	•	•	•	•					
01412 0700...	7,0	•	•	•	•	•					
01412 0800...	8,0	•	•	•	•	•			14,0	5,0	0,5
01412 0820...	8,2	•	•	•	•	•					
01412 1000...	10,0	•	•	•	•	•	•		16,0	5,0	0,5
01412 1200...	12,0	•	•	•	•	•	•		18,0	7,0	0,8
01412 1400...	14,0	•	•	•	•	•	•	•	22,0	7,0	0,8
01412 1600...	16,0	•	•	•	•	•	•	•			

• = Livrable du stock. Autres dimensions et exécutions spéciales livrables sur demande.

• = Ab Lager lieferbar. Weitere Abmessungen sowie Spezialausführungen auf Anfrage.

Remarque:

Sur demande coupé à la longueur exacte.

Hinweis:

Auf Wunsch präzisé auf Länge geschliffen.

Broches noyau à haute conductibilité thermique

Avantages:

- Temps de cycle réduit
- 5 fois plus conducteur que l'acier
- Qualité supérieure
- Coûts d'usinage réduits
- Une plus longue durée de vie

Hoch wärmeleitende Kernstifte

Vorteile:

- Kürzere Zykluszeit
- 5 mal bessere Wärmeleitung als Stahl
- Bessere Teilequalität
- Niedrigere Bearbeitungskosten
- Längere Standzeit

Éjecteurs à lame

FAH

Flachauswerferstifte

FAH

DIN 1530 FAH

Matière:

WS 1.2516 60 HRC trempé

Werkstoff:

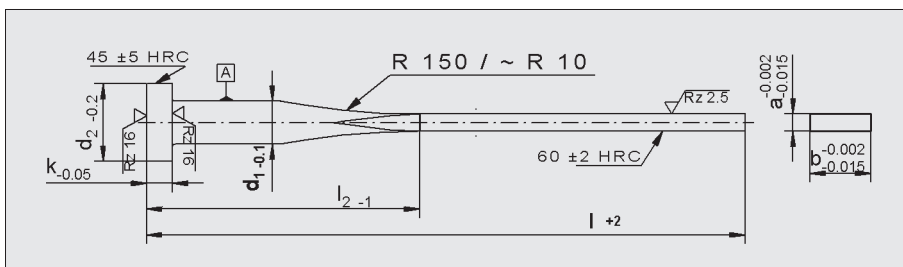
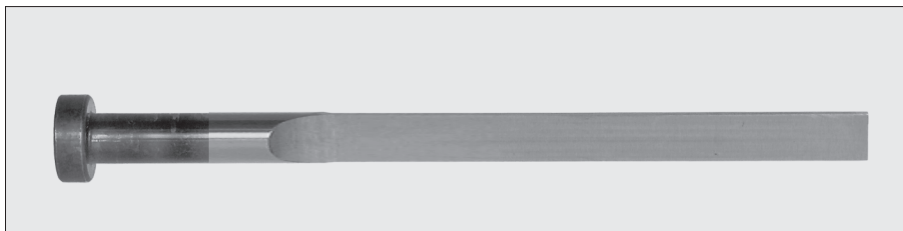
WS 1.2516 60 HRC gehärtet

Exemple de commande:

Bestellbeispiel:

0142 040 10 060

d₁ a l



No d'article Artikelnummer	d ₁ -0,1	a -0,015	b -0,015	l ⁺²								d ₂ -0,2	k -0,05	R ₁ +0,2	R ₃ min
				60	80	100	125	160	200	250	315				
				l ₂ ⁻¹											
0142 04010...	4,0	1,0	3,5	•	•	•	•					8	3	0,3	5
0142 04208...	4,2	0,8	3,8	•	•	•	•					10	5	0,5	
0142 04210...		1,0		•	•	•	•								
0142 04212...		1,2		•	•	•	•	•							
0142 05010...	5,0	1,0	4,5		•	•	•	•	•			12	5		
0142 05012...		1,2			•	•	•	•							
0142 05015...		1,5			•	•	•	•	•						
0142 06010...	6,0	1,0	5,5		•	•	•	•	•			14			
0142 06012...		1,2			•	•	•	•	•						
0142 06015...		1,5			•	•	•	•	•						
0142 06020...		2,0			•	•	•	•	•			16			
0142 08012...	8,0	1,2	7,5			•	•	•	•						
0142 08015...		1,5				•	•	•	•	•					
0142 08020...		2,0					•	•	•	•	•				
0142 10015...	10,0	1,5	9,5					•	•	•		20	7	0,8	10
0142 10020...		2,0							•	•	•				
0142 12020...	12,0	2,0	11,5							•	•				
0142 12025...		2,5									•				

• = Livrable du stock. Autres dimensions et exécutions spéciales livrables sur demande.
Livrable aussi en pouces.

• = Ab Lager lieferbar. Weitere Abmessungen sowie Spezialausführungen auf Anfrage.
Auch in Zollmass lieferbar.

Éjecteurs à lame

FAHR

Flachauswerferstifte

FAHR

Avec 4 ou 2 Rayons de coin 0,2 mm

Mit 4 oder 2 Eckenradien 0,2 mm

Matière:

WS 1.2516 trempé 60 HRC

Werkstoff:

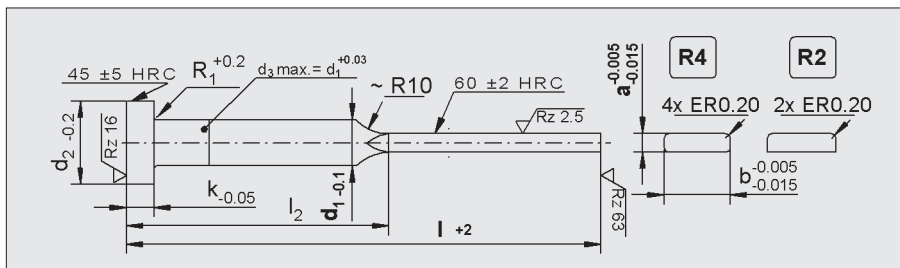
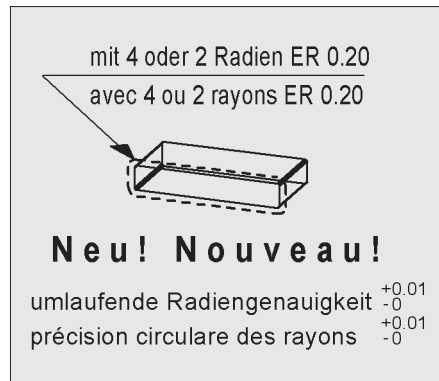
WS 1.2516 gehärtet 60 HRC

Exemple de commande:

Bestellbeispiel:

0142 030 05 100 R4 / R2

d_1 a l



No d'article Artikelnummer	a -0,005 -0,015	b -0,005 -0,015	d ₁ g6	d ₂ 0 -0,2	k 0 -0,05	R ₁ 0 +0,2	l + 2									
							63	80	100	125	150	175	200	225	250	
							l ₂ -1,0 / -2,0									
							30	40	50	60	75	90	100	115	125	
0142 03005...R.	0,5	2,8	3	6	3	0,3		•	•	•	•					
0142 04205...R.		3,8	4,2	8				•	•	•	•					
0142 02006...R.	0,6	1,8	2	4	2	0,2		•	•	•	•					
0142 03006...R.		2,8	3	6			3	0,3		•	•	•	•	•		
0142 04206...R.	0,7	3,8	4,2	8				•	•	•	•	•	•			
0142 03007...R.		2,8	3	6				•	•	•	•	•	•			
0142 04207...R.	0,8	3,8	4,2	8				•	•	•	•	•	•			
0142 03008...R.		2,8	3	6				•	•	•	•	•	•			
0142 04208...R.	0,9	3,8	4,2	8			•	•	•	•	•	•	•	•	•	•
0142 06008...R.		5,5	6	12	5	0,5		•	•	•	•	•	•	•	•	•
0142 03009...R.	1	2,8	3	6	3	0,3		•	•	•	•	•	•			
0142 04209...R.		3,8	4,2	8				•	•	•	•	•	•	•	•	
0142 03010...R.	1,2	2,8	3	6				•	•	•	•	•	•			
0142 04010...R.		3,5	4	8				•	•	•	•	•	•			
0142 04210...R.	1,5	3,8	4,2					•	•	•	•	•	•	•	•	•
0142 05010...R.		4,5	5	10					•	•	•	•	•	•	•	•
0142 06010...R.	2	5,5	6	12	5	0,5		•	•	•	•	•	•	•	•	•
0142 04212...R.		3,8	4,2	8	3	0,3		•	•	•	•	•	•	•	•	•
0142 05012...R.	1,5	4,5	5	10				•	•	•	•	•	•	•	•	•
0142 06012...R.		5,5	6	12	5	0,5		•	•	•	•	•	•	•	•	•
0142 08012...R.	2	7,5	8	14				•	•	•	•	•	•	•	•	•
0142 05015...R.		4,5	5	10	3	0,3			•	•	•	•	•	•	•	•
0142 06015...R.	2	5,5	6	12	5	0,5		•	•	•	•	•	•	•	•	•
0142 08015...R.		7,5	8	14					•	•	•	•	•	•	•	•
0142 10015...R.	2	9,5	10	16					•	•	•	•	•	•	•	•
0142 06020...R.		5,5	6	12					•	•	•	•	•	•	•	•
0142 08020...R.	2	7,5	8	14					•	•	•	•	•	•	•	•
										•	•	•	•	•	•	•

• = Livrable du stock. Autres dimensions et exécutions spéciales livrables sur demande.
Livrable aussi en pouces.

• = Ab Lager lieferbar. Weitere Abmessungen sowie Spezialausführungen auf Anfrage.
Auch in Zollmass lieferbar.